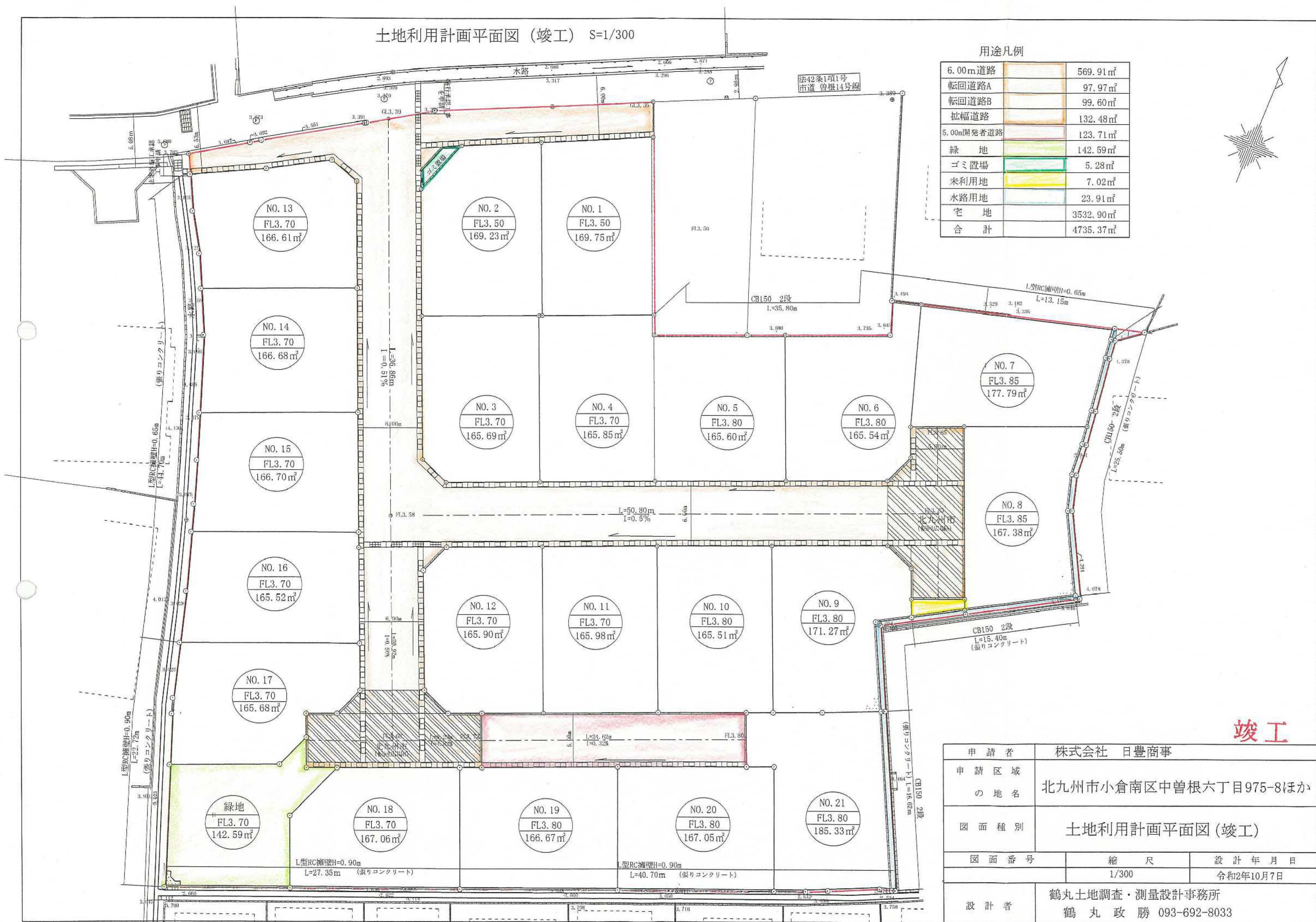
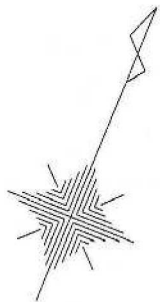


土地利用計画平面図（竣工） S=1/300

用途凡例

6.00m道路	569.91㎡
転回道路A	97.97㎡
転回道路B	99.60㎡
拡張道路	132.48㎡
5.00m開発者道路	123.71㎡
緑地	142.59㎡
ゴミ置場	5.28㎡
未利用地	7.02㎡
水路用地	23.91㎡
宅地	3532.90㎡
合計	4735.37㎡



竣工

申請者	株式会社 日豊商事	
申請区域 の地名	北九州市小倉南区中曽根六丁目975-8ほか	
図面種別	土地利用計画平面図（竣工）	
図面番号	縮尺	設計年月日
	1/300	令和2年10月7日
設計者	鶴丸土地調査・測量設計事務所 鶴丸 政勝 093-692-8033	