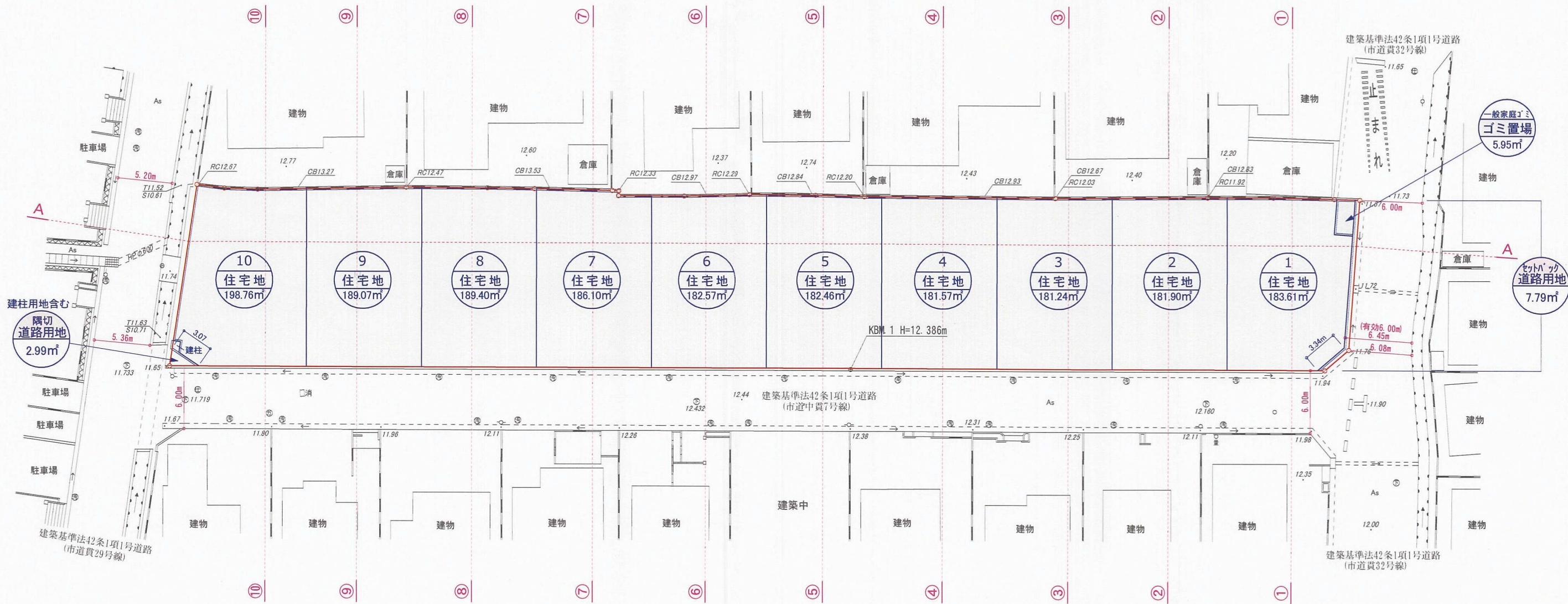
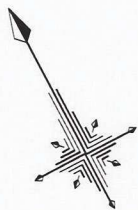


土地利用計画平面図



凡 例

<div>1</div> <div>住宅地</div> <div>190.51㎡</div>	区画番号
	土地の用途
	敷地面積
	断面方向

用途別面積一覧

色 別	区 域 名 称	面 積	比 率
	開 発 区 域	1873.48 m <sup>2</sup>	100.00%
	道 路 用 地	10.78 m <sup>2</sup>	0.58%
	ゴミ置場用地	5.95 m <sup>2</sup>	0.32%
	宅 地 用 地	1856.75 m <sup>2</sup>	99.10%

( 竣 工 図 面 )

申 請 者	東宝住宅 株式会社	
区 域 の 名	北九州市小倉南区中貫一丁目 987番1ほか	
図 面 名 称	土地利用計画平面図	
図 面 番 号	縮 尺	作成年月日
NO. 7	1/400	平成28年5月
設 計 者	福岡県行橋市大橋三丁目12番27号 株式会社 第一プランニング Daichi Planning, Inc. 土木課 東 司	