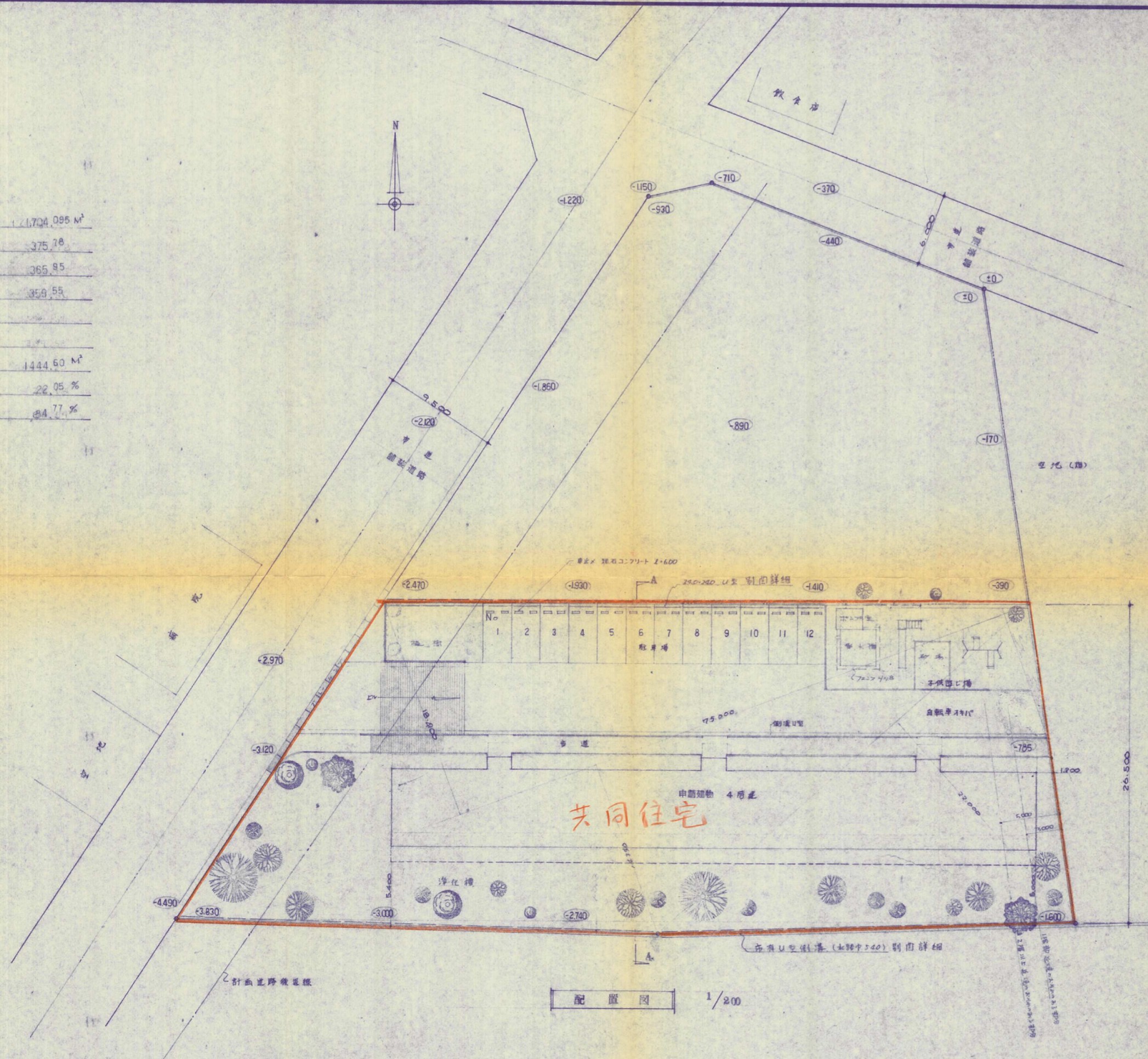
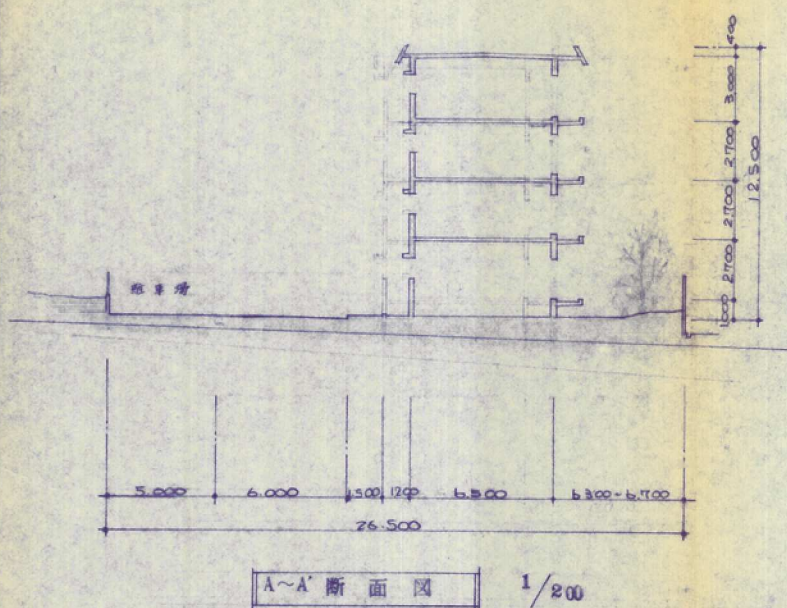


敷地面積		1,704.095 M ²
建築面積		375.78
1階床面積	359.55 + 6.40	365.95
2階床面積		359.55
3階床面積		
4階床面積		
延べ床面積	1438.20 + 6.40	1444.60 M ²
建ぺい率		22.05 %
容積率		84.77 %



註記

一般建築士事務所 (株)奥村組九州支店
第1-2051号
事務所登録 第1-2503号
福岡県九州市東区1-1-1 TEL(093)671-3131

辰元一級建築設計事務所
1級建築士 第38742号
事務所登録 第1-2503号
小倉北区豊町1-13 TEL(093)4768

住宅公庫融資付御告川ハイツ新築工事 工事設計図
配置図 1/200
設計者 辰元 1/200