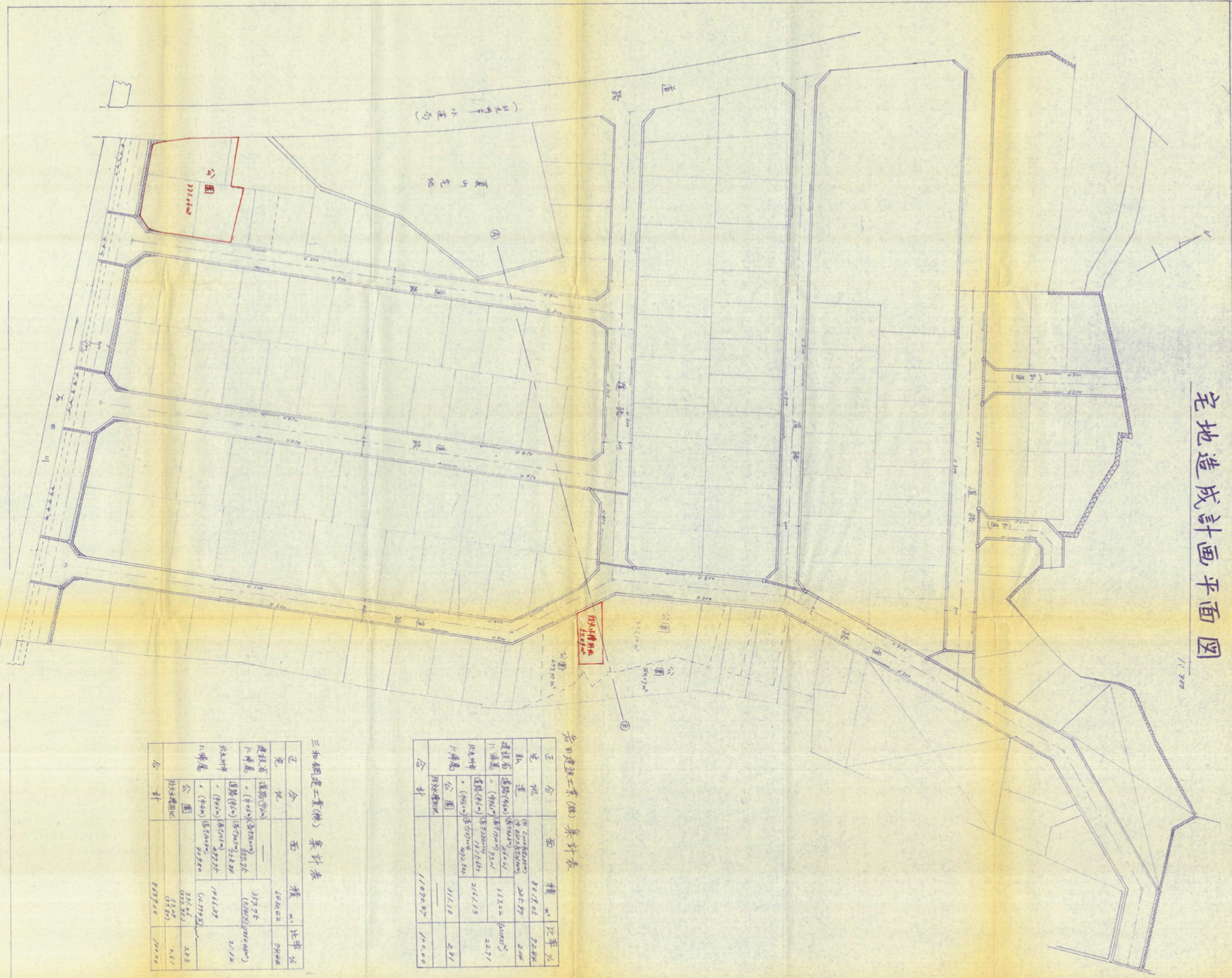


宅地造成計画平面図

1/370



岩田建設工業(株) 集計表

区分	延地面積	積算	比率%
宅地	8019.05	2244	2.84
建設中	225.77	333.22	22.71
仁保町	333.22	22.71	
北九州市	22.71	22.71	
仁保町	22.71	22.71	
合計	11079.87	100.00	

三和鋼建工業(株) 集計表

区分	延地面積	積算	比率%
宅地	5426.42	7444	2.84
建設中	357.75	333.22	22.71
仁保町	333.22	22.71	
北九州市	22.71	22.71	
仁保町	22.71	22.71	
合計	5889.00	100.00	