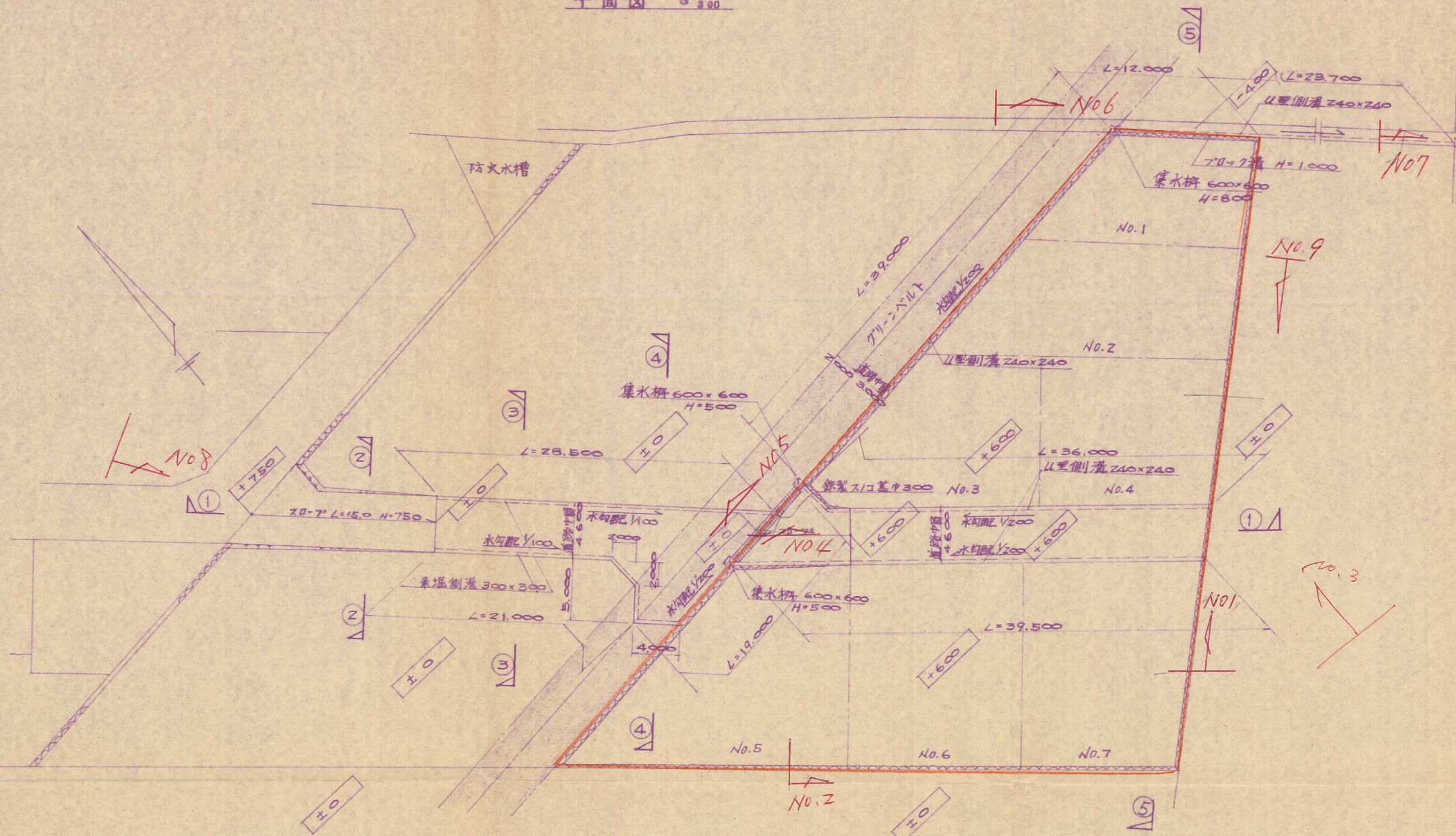
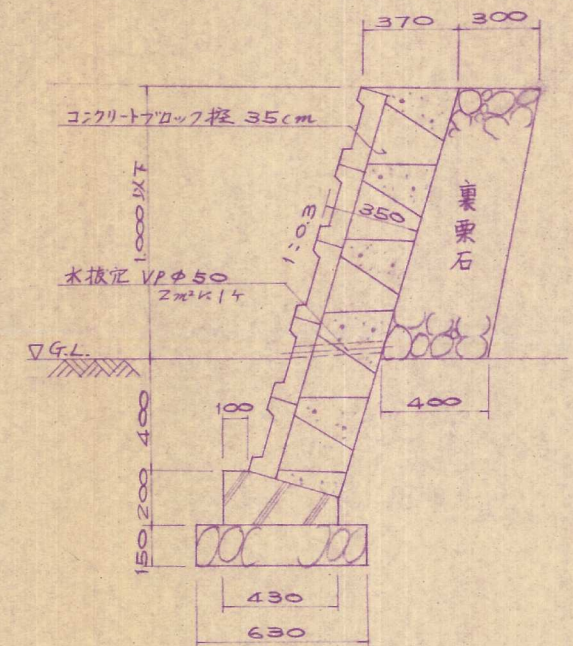


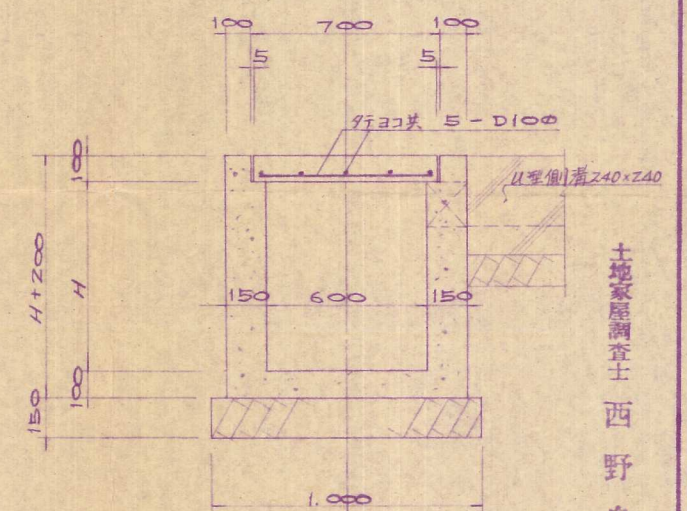
平面圖 $S-\frac{1}{300}$



7.2.7 續 断面 s'_{20}

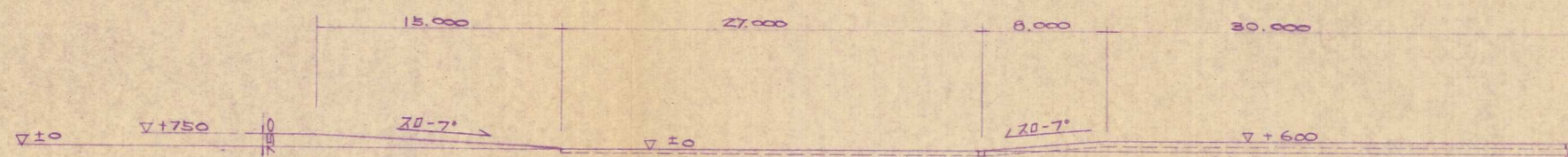


集水枰詳細 s1/z0



土地家屋調査士 西野良博

①~①断面 $S \frac{1}{3} \infty$



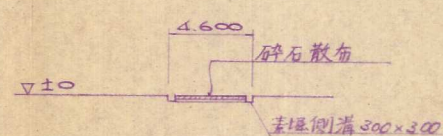
注記

着色部分は建設省の計画路線を示す。

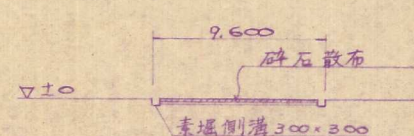
②~②断面 $s'/300$



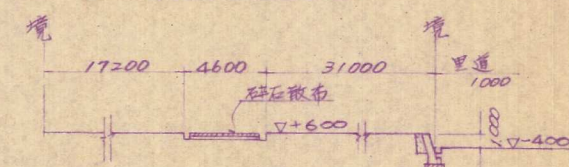
③~③断面 $s/300$



④~④ 断面 $S_{1/300}$



⑤~⑤ 断面 S $\frac{1}{300}$



工事名称	
工事場所	北九州市小倉南区大字貫字船田
作成年月日	昭和57年12月 日
設計者	西野一級建築士事務所 TEL 47-1280
資格氏名	一級建築士 47127号 西野良博
所在地及び事務所	北九州市小倉区曽根2185番地 西野一級建築士事務所