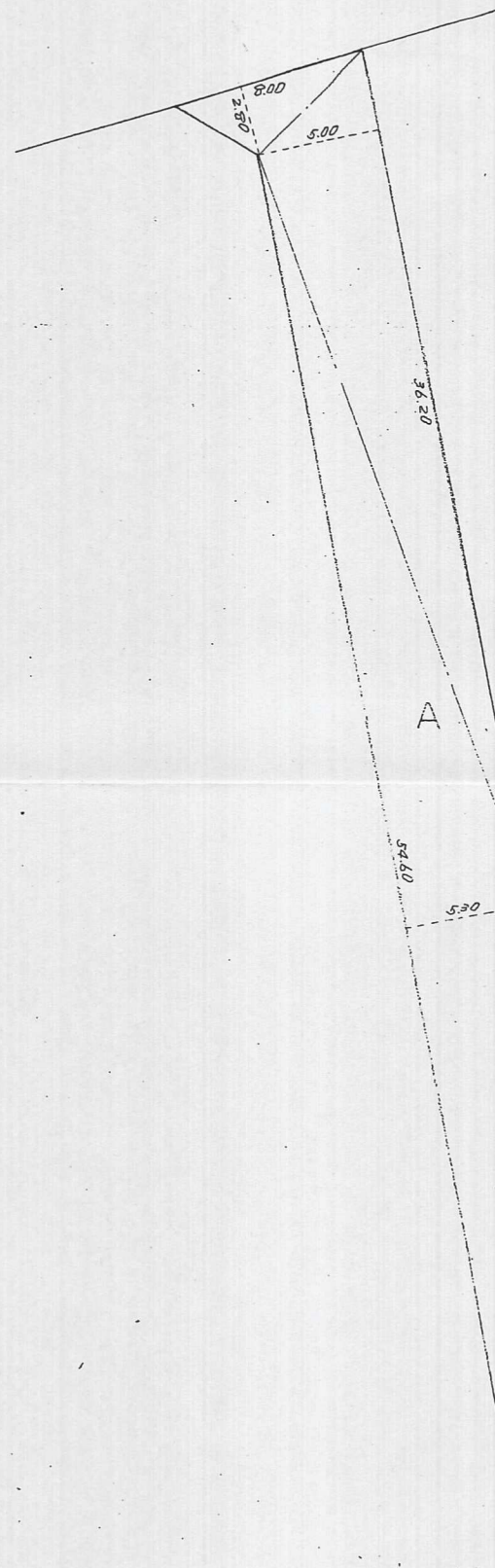


土地利用計画図 公共施設求積図

$S = \frac{1}{250}$

北九州市小倉南区大字湯川 966-1



A 求積表

大斜	小斜	倍面積
8.00	2.80	22.40
36.20	5.00	181.00
54.60	5.30	289.38
22.40	4.85	108.64
倍面積		601.42
二除面積		300.71 m^2

B 求積表

大斜	小斜	倍面積
8.80	2.20	19.36
6.90	1.75	12.075
50.80	4.70	238.76
50.40	4.70	236.88
8.80	2.10	18.48
7.00	1.50	9.10
9.25	4.00 + 4.10	74.925
倍面積		609.58
二除面積		304.79 m^2

宅地 1376.53 m^2

