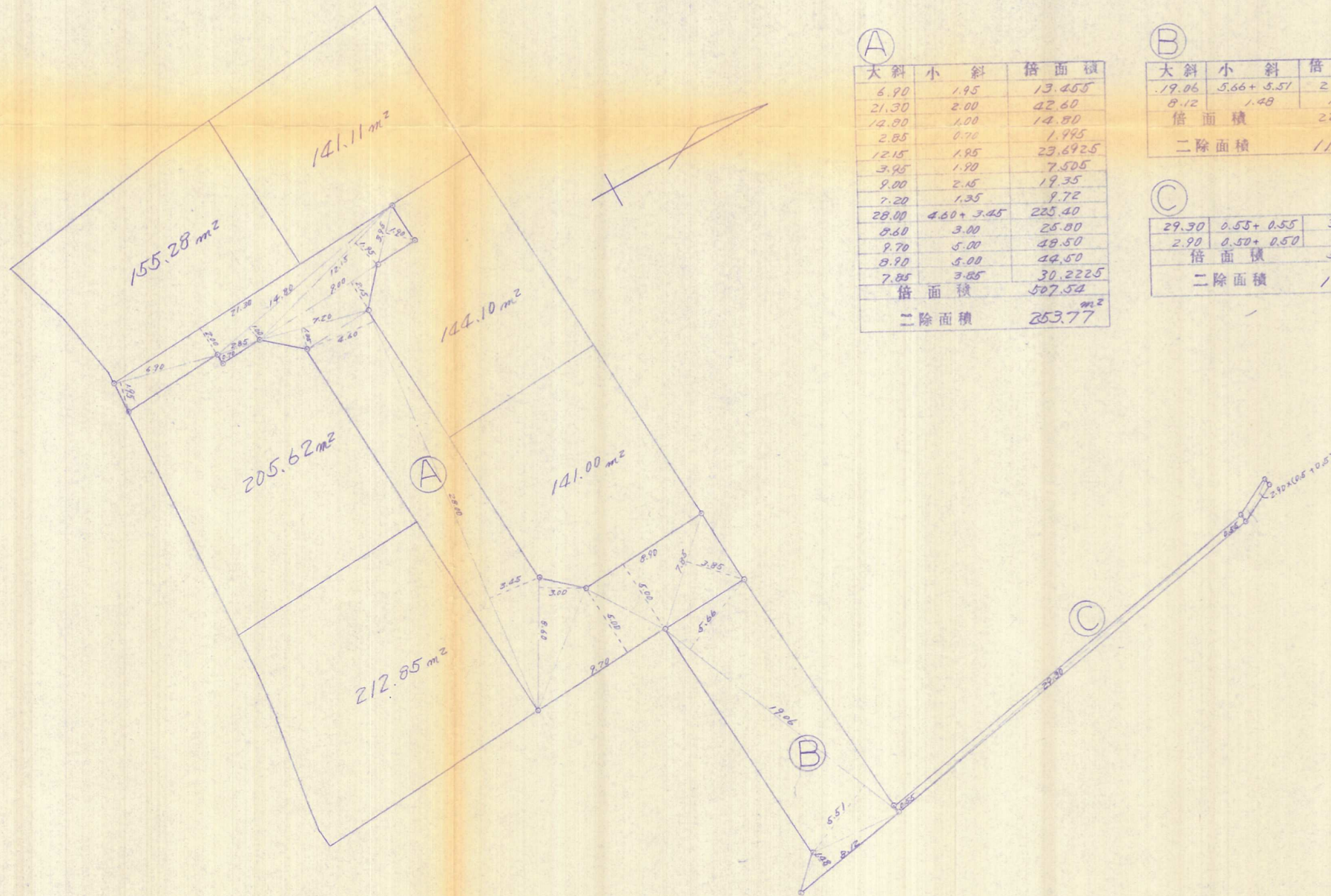


# 土地利用計画図 公共施設求積図 $S=1/250$



①

大斜	小斜	倍面積
6.90	1.95	13.455
21.30	2.00	42.60
14.80	1.00	14.80
2.85	0.70	1.995
12.15	1.85	22.6725
3.95	1.90	7.505
9.00	2.15	19.35
7.20	1.35	9.72
28.00	4.60 + 3.45	225.40
8.60	3.00	25.80
9.70	5.00	48.50
8.90	5.00	44.50
7.85	3.85	30.2225
倍面積		507.54
二除面積		253.77 $m^2$

②

大斜	小斜	倍面積
19.06	5.66 + 5.51	212.9002
8.12	1.48	12.0176
倍面積		224.9178 $m^2$
二除面積		112.4589

③

大斜	小斜	倍面積
29.30	0.55 + 0.55	32.23
2.90	0.50 + 0.50	2.90
倍面積		35.13
二除面積		17.565 $m^2$

土地公積求積