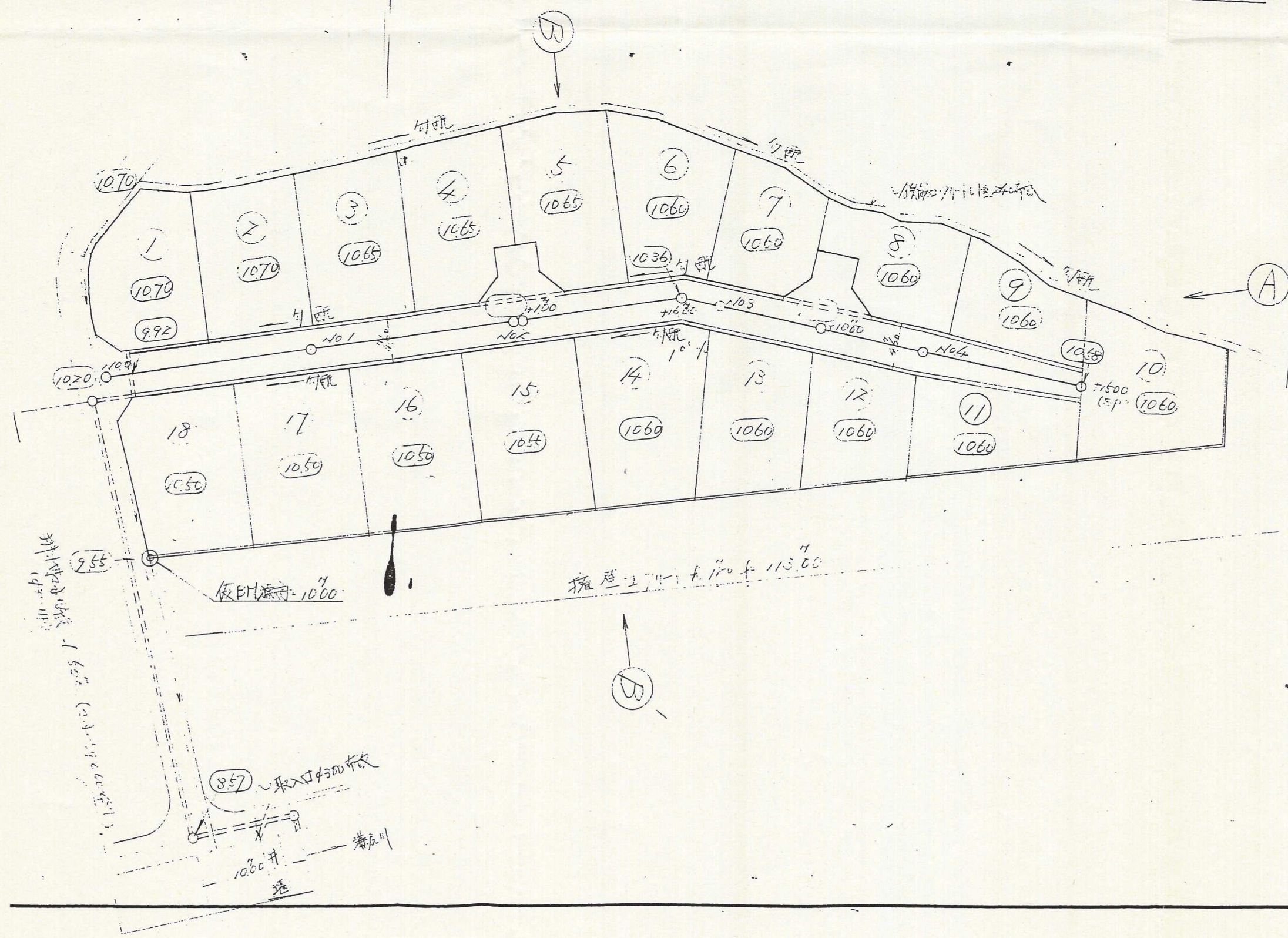


門田雨地造成計画平面図 縮尺=1/300
 所在: 北九州市小倉南区大字徳久1050番地



図面の名称		図面番号
北九州市小倉南区大字徳久1050番地		6
測量	昭和22年5月10日終了	
	北九州市小倉南区大字徳久1050番地	
設計	北九州市小倉南区大字徳久1050番地	
	北九州市小倉南区大字徳久1050番地	
製図	原図	村田 誠
	複写	村田 誠