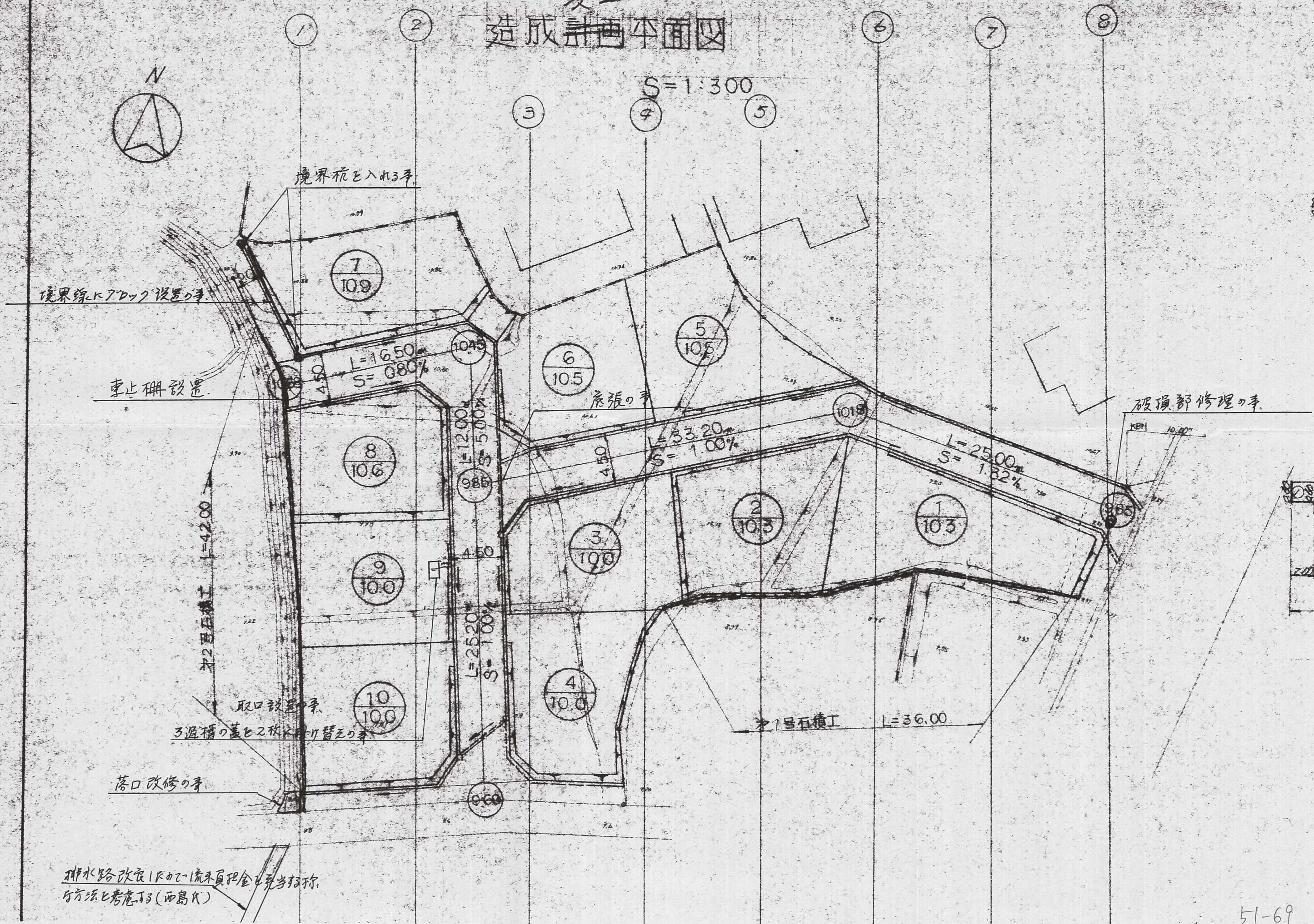
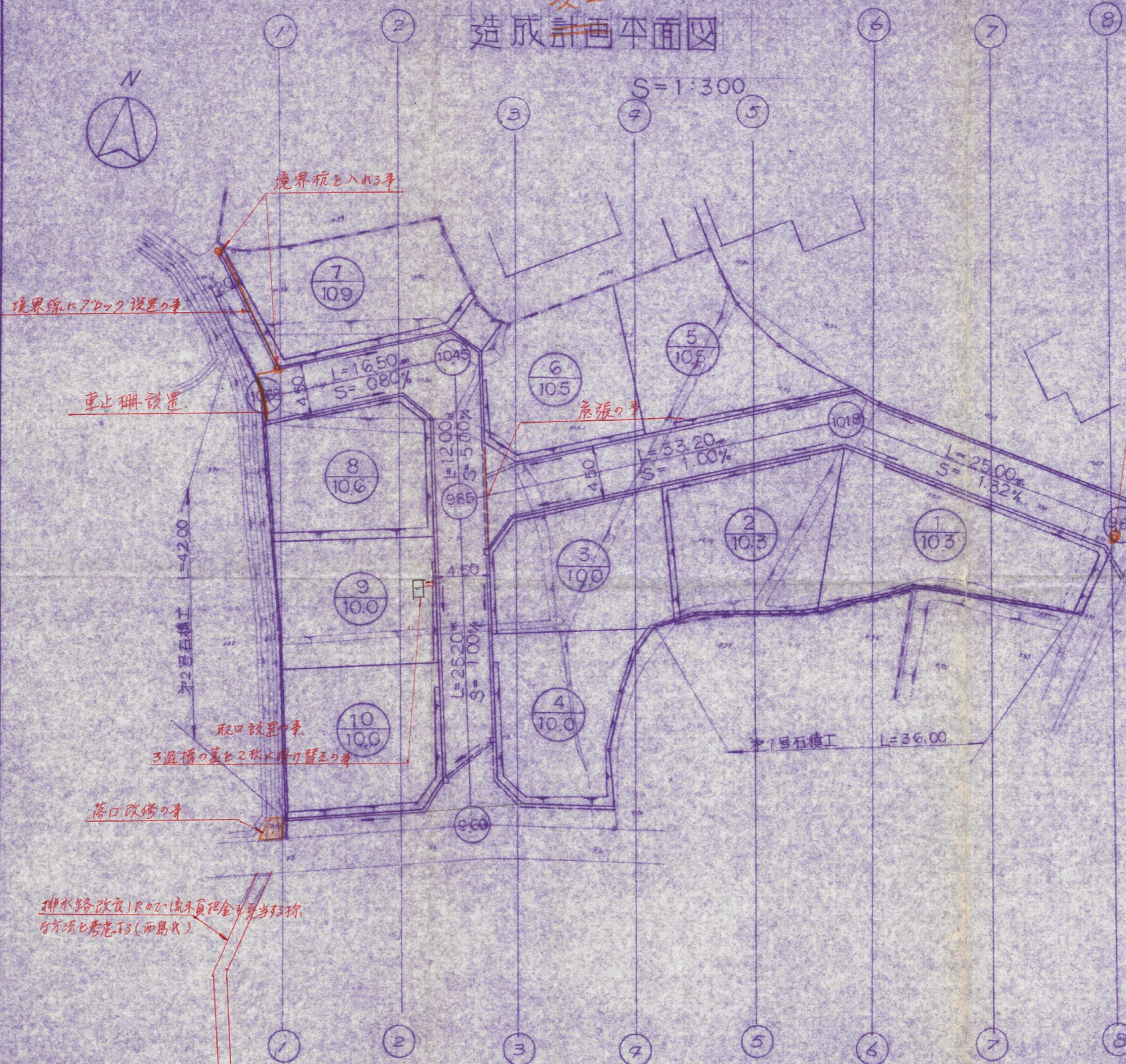


# 竣工 造成計画平面図

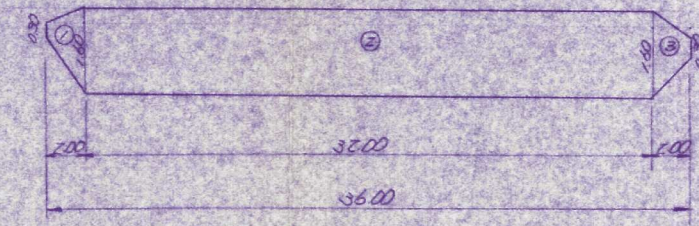




# 竣工 造成計画平面図

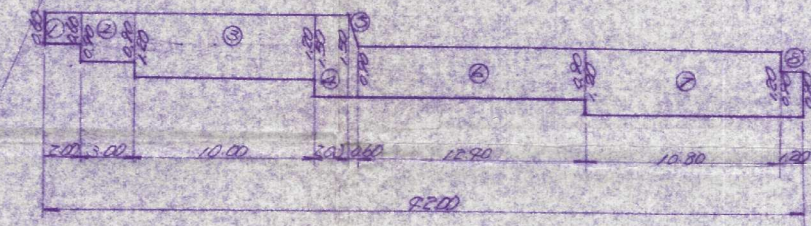


水1号ブロック



$$\frac{0.30+1.40}{2} \times 1.20 + 32.00 \times 1.60 + \frac{1.40+0.30}{2} \times 2.00 = 55.00 \text{ m}^2 \quad (36.00 \text{ m})$$

水2号ブロック



$$0.60 \times 2.00 + 0.90 \times 3.00 + 1.20 \times 10.00 + 1.50 \times 12.00 + \frac{1.50+0.30}{2} \times 10.60 + 1.20 \times 0.90 + 1.20 \times 10.80 + 0.90 \times 1.20 = 99.82 \text{ m}^2 \quad (42.00 \text{ m})$$

集計表

	面積	基礎	床堀	埋戻	残土
水1号ブロック	55.00 <sup>m<sup>2</sup></sup>	36.00 <sup>m</sup>	23.8	13.00	10.8
水2号ブロック	99.82 <sup>m<sup>2</sup></sup>	42.00 <sup>m</sup>	27.7	15.1	12.1
計	154.82 <sup>m<sup>2</sup></sup>	78.00 <sup>m</sup>	51.5 <sup>m<sup>3</sup></sup>	28.1 <sup>m<sup>3</sup></sup>	22.9 <sup>m<sup>3</sup></sup>