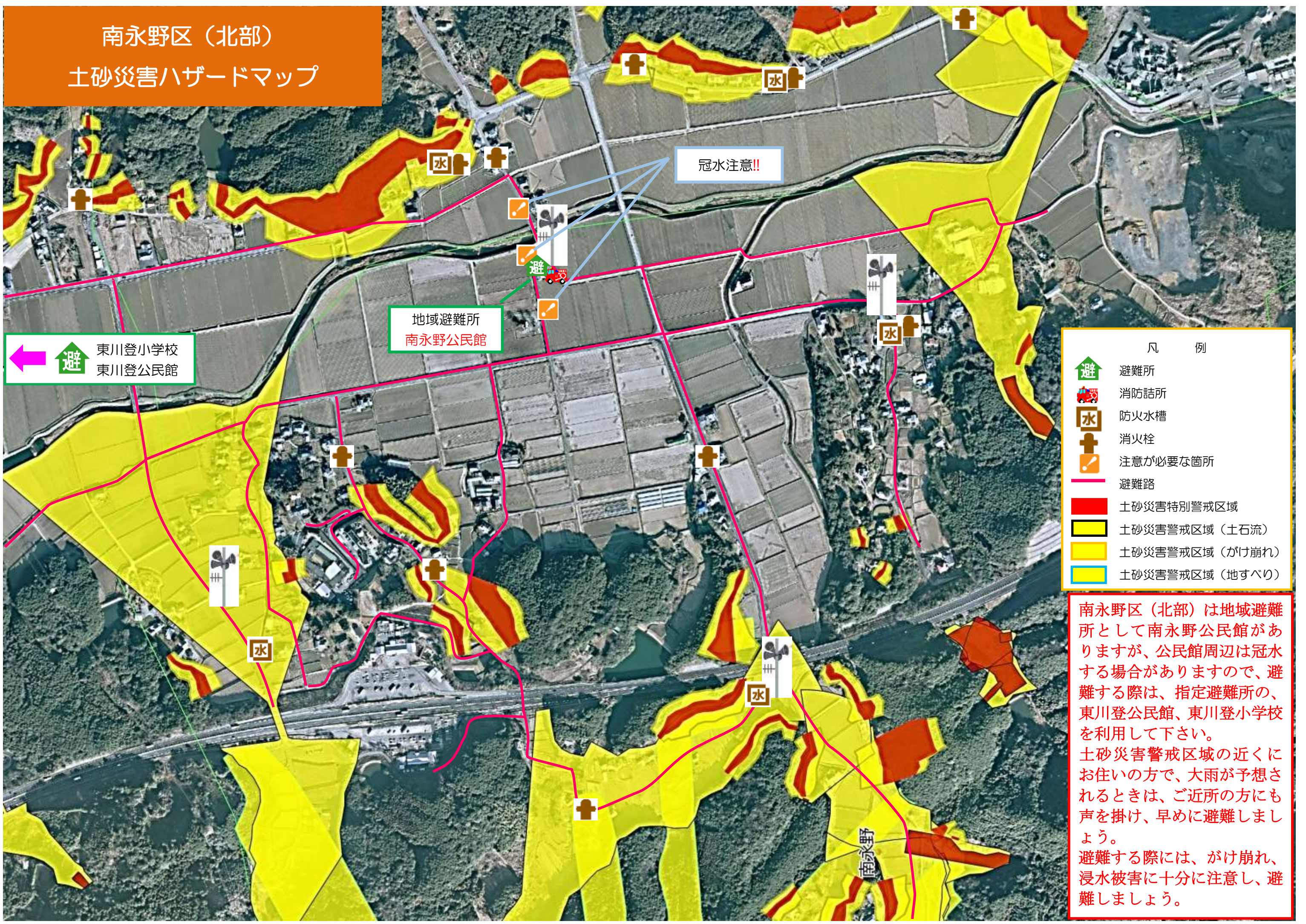


南永野区（北部）
土砂災害ハザードマップ



← 避難
東川登小学校
東川登公民館

地域避難所
南永野公民館

冠水注意!!

凡 例	
	避難所
	消防詰所
	防火水槽
	消火栓
	注意が必要な箇所
	避難路
	土砂災害特別警戒区域
	土砂災害警戒区域（土石流）
	土砂災害警戒区域（がけ崩れ）
	土砂災害警戒区域（地すべり）

南永野区（北部）は地域避難所として南永野公民館がありますが、公民館周辺は冠水する場合がありますので、避難する際は、指定避難所の、東川登公民館、東川登小学校を利用して下さい。

土砂災害警戒区域の近くにお住いの方で、大雨が予想されるときは、ご近所の方にも声を掛け、早めに避難しましょう。

避難する際には、がけ崩れ、浸水被害に十分に注意し、避難しましょう。