

## 消 費

### 1 二人以上世帯消費支出（除く自動車等購入等）（九州）（2018年12月） （1）前年同月比：6か月ぶりのマイナス（3か月移動平均）

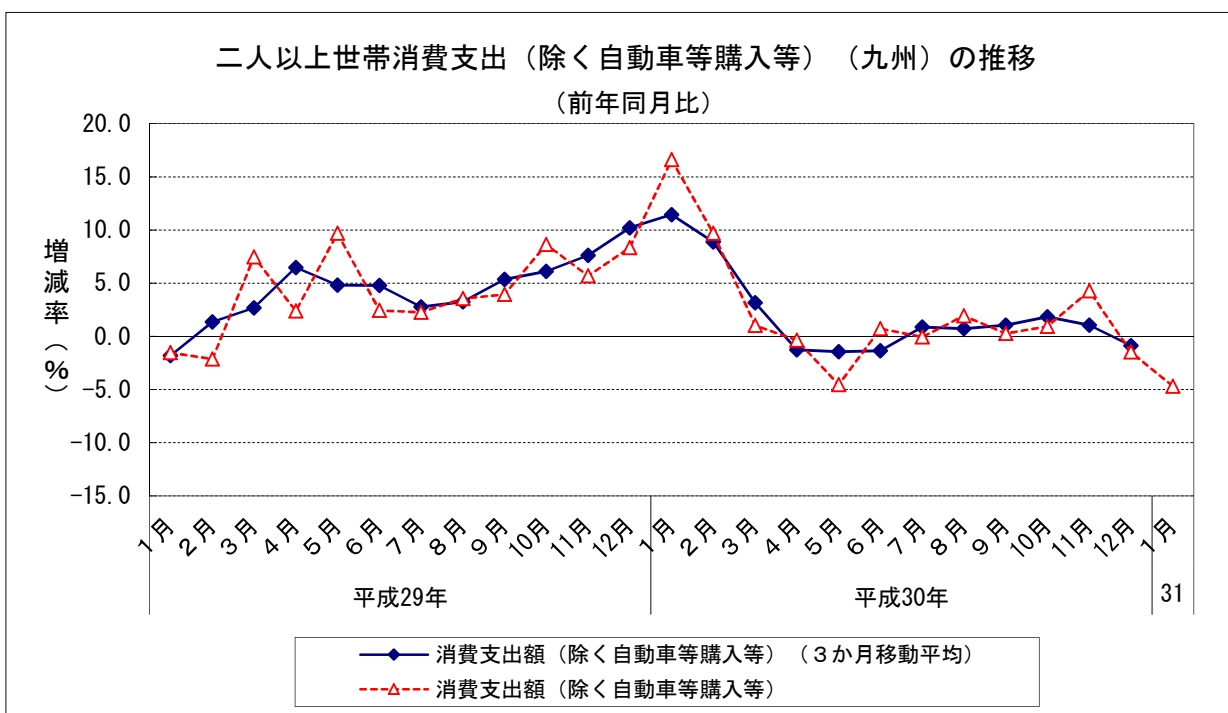
		消費支出額	住居の設備修繕・維持 ＋自動車等購入費 ＋仕送り金	消費支出額 （除く自動車等購入等）		消費支出額 （除く自動車等購入等） （3か月移動平均）	
		a	b	a - b	前年同月比		前年同月比
平成30年 (2018)	1月	313,637	32,215	281,422	16.6	273,896	11.4
	2月	257,636	15,231	242,405	9.7	262,623	8.9
	3月	306,235	42,193	264,042	1.0	251,879	3.2
	4月	274,918	25,729	249,189	▲ 0.3	252,254	▲ 1.3
	5月	264,528	20,998	243,530	▲ 4.5	243,054	▲ 1.5
	6月	259,756	23,312	236,444	0.7	242,202	▲ 1.4
	7月	268,177	21,544	246,633	▲ 0.1	247,219	0.9
	8月	285,662	27,081	258,581	1.9	246,586	0.7
	9月	250,784	16,240	234,544	0.3	249,782	1.1
	10月	282,976	26,755	256,221	0.9	247,920	1.8
	11月	276,967	23,972	252,995	4.3	267,580	1.1
	12月	315,673	22,149	293,524	▲ 1.5	271,584	▲ 0.9
平成31年	1月	288,559	20,326	268,233	▲ 4.7	...	...

資料出所：総務省「家計調査」

単位：円

※消費支出額（除く自動車等購入等）とは、消費支出総額から振れが大きい「自動車等購入」や「住居の設備修繕・維持」、「仕送り金」を除外した額である。

※平成30年1月に調査で使用する家計簿の改正が行われたため、前年同月比の値には当該改正の影響による変動が含まれる。



## 消 費

### 2 二人以上世帯サービス支出額（九州）（2018年12月）

（1）前年同月比：8か月連続のプラス（3か月移動平均）

		サービス支出				財支出	
			3か月移動平均 前年同月比	うち教養娯楽 サービス支出	3か月移動平均 前年同月比		3か月移動平均 前年同月比
平成30年 (2018)	1月	105,868	15.8	12,932	0.4	142,744	9.6
	2月	98,480	10.8	13,268	▲ 9.8	126,376	8.6
	3月	98,376	4.1	14,507	▲ 8.4	141,580	3.0
	4月	99,646	▲ 1.0	16,990	▲ 8.7	127,026	0.4
	5月	95,352	2.6	14,431	▲ 2.2	129,912	▲ 2.1
	6月	95,439	2.0	16,093	▲ 8.0	120,949	▲ 1.5
	7月	94,937	5.6	14,213	▲ 5.2	133,934	▲ 1.6
	8月	104,344	5.4	16,884	0.4	132,206	▲ 1.1
	9月	97,211	7.1	16,236	9.9	121,402	▲ 1.9
	10月	108,154	8.2	17,033	9.4	129,909	▲ 2.1
	11月	105,726	7.3	16,233	6.1	127,816	▲ 3.6
	12月	105,610	3.5	16,586	5.3	157,839	▲ 4.6
平成31年	1月	101,668	...	14,412	...	133,293	...

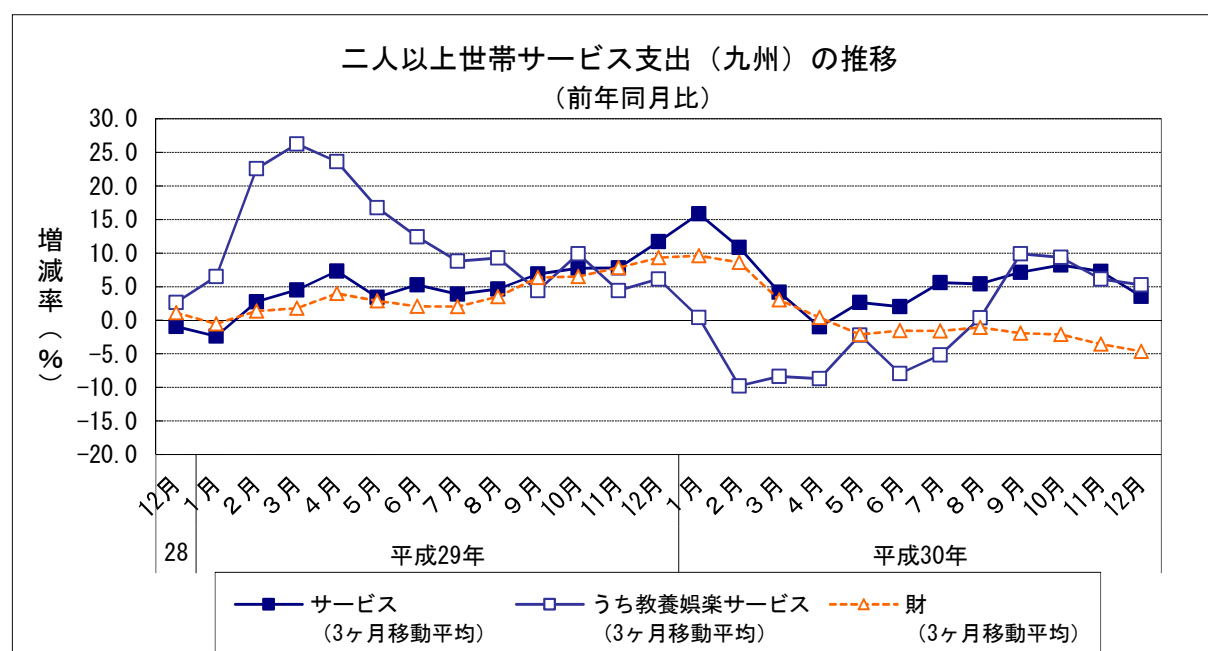
資料出所：総務省「家計調査」

単位：円

※前表の消費支出額（除く自動車等購入等）（a-b）から「こづかい（使途不明）」と「交際費」を除いたものをサービス支出と財支出とに分類したものである。

※サービス支出……財（商品）の購入以外のサービスへの支出（例：外食、家賃、運賃、通信料、宿泊料、パック旅行費、月謝、放送受信料等、映画・演劇・スポーツ等入場料、スポーツクラブ会費、インターネット接続料、理美容サービス代など）

※平成30年1月に調査で使用する家計簿の改正が行われたため、前年同月比の値には当該改正の影響による変動が含まれ得る。



## 消 費

### 3 小売業販売額（全国、九州・沖縄）（2019年1月）

- (1) 前年同月比（全国）：15か月連続のプラス  
 (2) 前年同月比（九州・沖縄）：3か月連続のマイナス

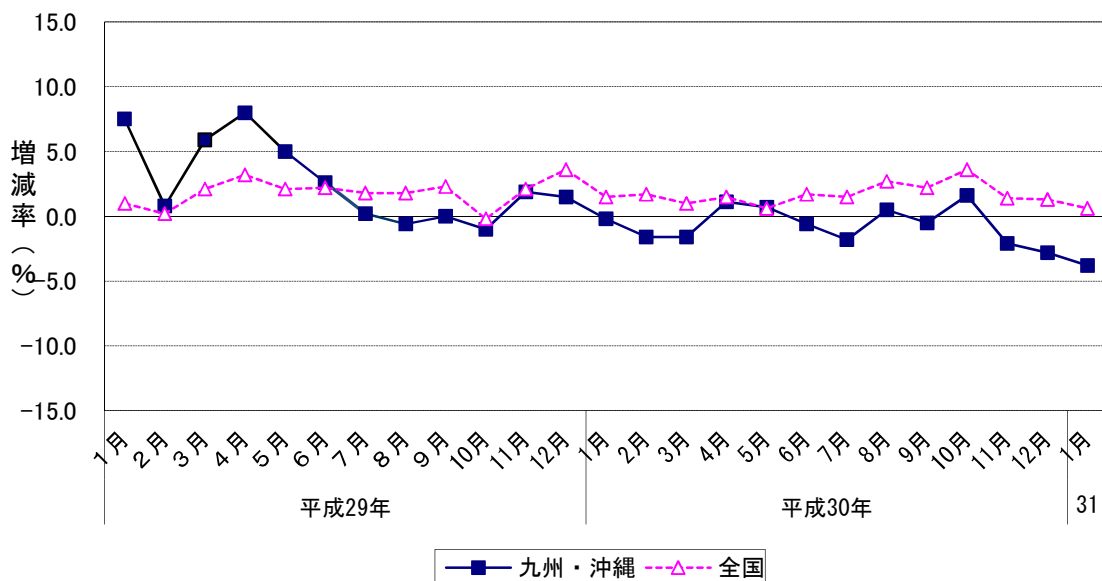
		全国		九州・沖縄	
		販売額	前年同月比	販売額	前年同月比
平成30年 (2018)	1月	11,759	1.5	1,383	▲ 0.2
	2月	10,976	1.7	1,293	▲ 1.6
	3月	12,671	1.0	1,501	▲ 1.6
	4月	11,990	1.5	1,445	1.1
	5月	11,837	0.6	1,430	0.7
	6月	11,766	1.7	1,390	▲ 0.6
	7月	12,415	1.5	1,450	▲ 1.8
	8月	11,813	2.7	1,415	0.5
	9月	11,543	2.2	1,357	▲ 0.5
	10月	11,943	3.6	1,387	1.6
	11月	12,124	1.4	1,408	▲ 2.1
	12月	14,129	1.3	1,626	▲ 2.8
平成31年	1月	11,831	0.6	1,331	▲ 3.8

資料出所：経済産業省「商業動態統計」  
 販売額単位：10億円

		全国	
		販売額	前年同月比
平成28年	10～12月	36,721	0.8
平成29年 (2017)	1～3月	34,914	1.2
	4～6月	35,152	2.5
	7～9月	35,016	2.0
	10～12月	37,432	1.9
平成30年 (2018)	1～3月	35,405	1.4
	4～6月	35,592	1.3
	7～9月	35,770	2.2
	10～12月	38,196	2.0

	小売業販売額 (全国)	前年比 (全国)
平成28年(2016)	139,877	▲ 0.6
平成29年(2017)	142,514	1.9
平成30年(2018)	144,965	1.7

小売業販売額（全国、九州・沖縄）の推移（前年同月比）



## 消 費

### 4 百貨店販売額（2019年1月）

（1）前年同月比（全店ベース）：2か月ぶりのプラス

		百貨店 販売額	前年同月比 （全店）	前年同月比 （既存店）
平成30年 （2018）	1月	27,776	0.6	0.6
	2月	22,437	2.8	2.8
	3月	27,286	3.5	3.5
	4月	23,739	4.2	4.2
	5月	23,941	▲ 0.7	▲ 0.7
	6月	24,877	5.3	5.3
	7月	28,108	▲ 4.6	▲ 4.6
	8月	23,135	2.6	2.6
	9月	23,162	3.5	3.5
	10月	25,725	4.2	4.2
	11月	28,461	1.6	1.6
	12月	36,176	▲ 2.7	▲ 2.7
平成31年	1月	27,993	0.8	0.8

		百貨店 販売額	前年同期比 （全店）
平成29年 （2017）	1～3月	75,791	▲ 1.4
	4～6月	70,523	3.1
	7～9月	74,395	1.1
	10～12月	89,893	2.8
平成30年 （2017）	1～3月	77,499	2.3
	4～6月	72,557	2.9
	7～9月	74,405	0.0
	10～12月	90,362	0.5

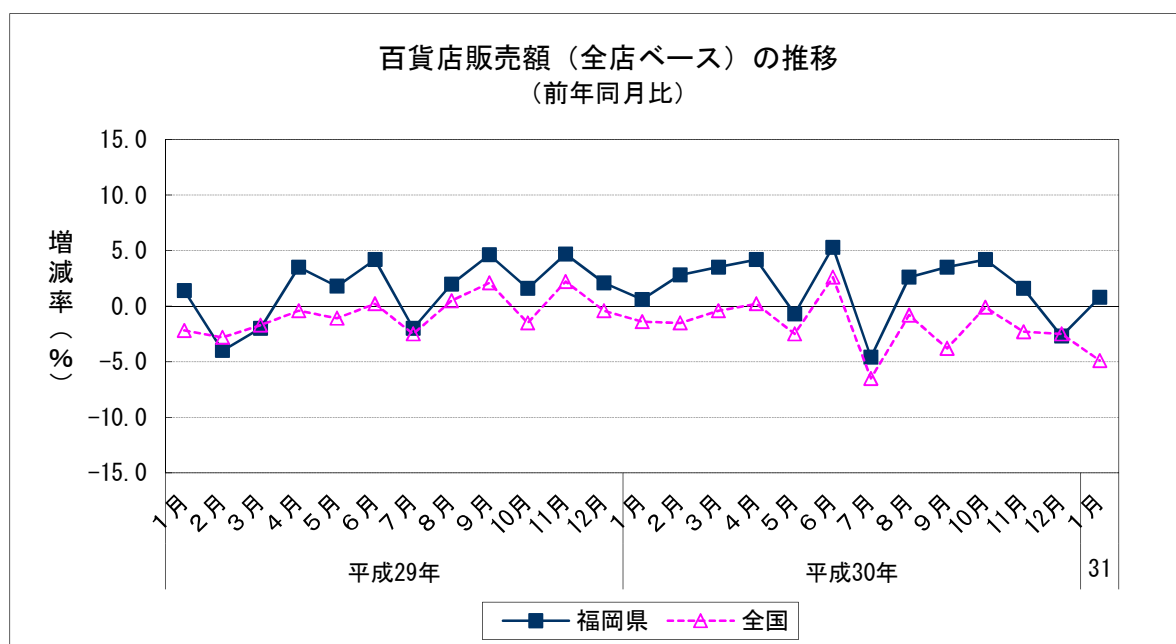
	百貨店販売額	前年比（全店）
平成28年（2016）	306,301	▲ 2.4
平成29年（2017）	310,602	1.4
平成30年（2018）	314,823	1.4

資料出所：経済産業省「商業動態統計」

販売額単位：百万円

※平成30年以前の販売額が年間補正後の額である。

※既存店ベースの百貨店販売額の金額は公表されていない。



# 消費

## 5 スーパー販売額（2019年1月）

（1）前年同月比（全店ベース）：3か月連続のマイナス

		スーパー 販売額	前年同月比 （全店）	前年同月比 （既存店）
平成30年 （2018）	1月	30,357	1.5	1.1
	2月	26,376	2.1	0.7
	3月	29,253	2.0	0.7
	4月	28,828	0.3	▲ 1.4
	5月	29,445	▲ 1.0	▲ 2.6
	6月	28,928	1.7	0.0
	7月	32,542	1.1	▲ 0.1
	8月	31,136	▲ 0.7	▲ 0.5
	9月	28,364	1.0	▲ 1.3
	10月	30,116	0.1	▲ 1.1
	11月	29,424	▲ 2.1	▲ 1.9
	12月	37,829	▲ 2.1	▲ 2.6
平成31年	1月	29,789	▲ 1.9	▲ 2.4

		スーパー 販売額	前年同期比 （全店）
平成29年 （2017）	1～3月	84,436	▲ 3.4
	4～6月	86,917	▲ 2.2
	7～9月	91,627	0.5
	10～12月	98,766	1.4
平成30年 （2018）	1～3月	85,986	1.8
	4～6月	87,201	0.3
	7～9月	92,042	0.5
	10～12月	97,376	▲ 1.4

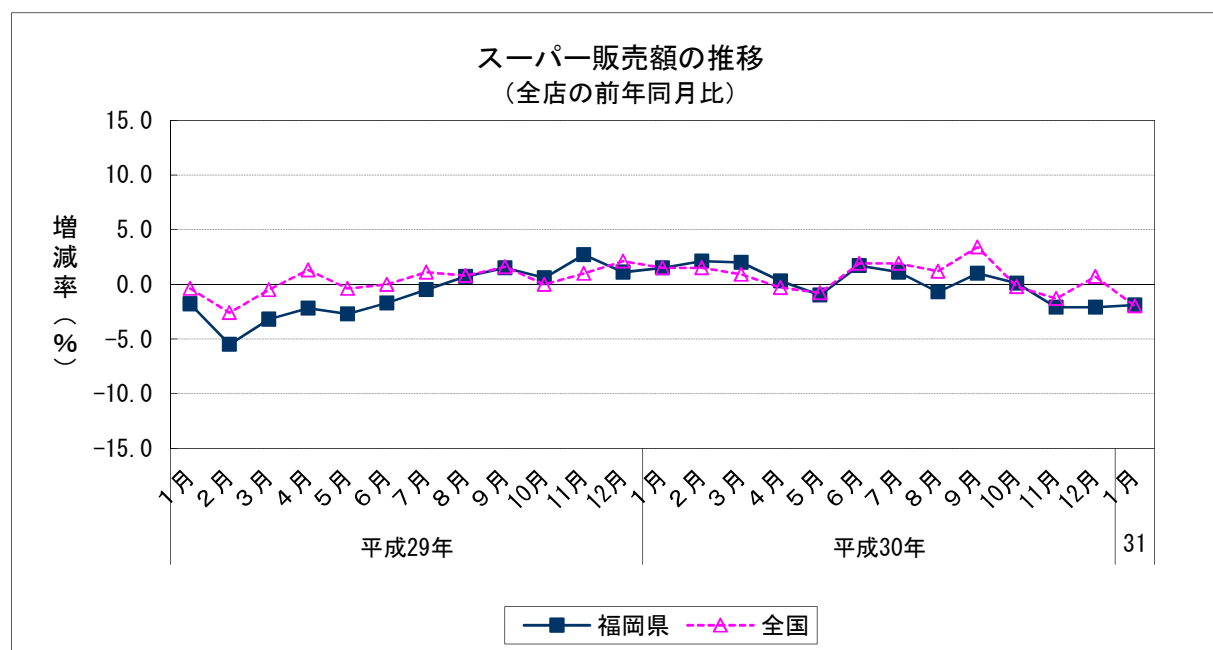
	スーパー販売額	前年比（全店）
平成28年（2016）	364,876	▲ 0.5
平成29年（2017）	361,746	▲ 0.9
平成30年（2018）	362,605	0.2

資料出所：経済産業省「商業動態統計」

販売額単位：百万円

※平成30年以前の販売額が年間補正後の額である。

※商業動態統計の見直しがあったことから、平成27年7月以降の前年（同期、同月）比増減率は、ギャップを修正するリンク係数で処理した数値で計算している。



## 消 費

### 6 コンビニエンス・ストア及び専門量販店販売額（2019年1月）

- (1) コンビニエンスストア前年同月比（全店ベース）：3か月連続のプラス
- (2) 家電大型専門店の前年同月比（全店ベース）：2か月ぶりのマイナス
- (3) ドラッグストアの前年同月比（全店ベース）：46か月連続のプラス
- (4) ホームセンターの前年同月比（全店ベース）：2か月連続のプラス

		コンビニエンス・ストア		家電大型専門店		ドラッグストア		ホームセンター	
		販売額 (百万円)	前年同月比 (全店)	販売額 (百万円)	前年同月比 (全店)	販売額 (百万円)	前年同月比 (全店)	販売額 (百万円)	前年同月比 (全店)
平成30年 (2018)	1月	39,481	2.8	13,509	2.7	20,584	5.5	8,322	▲ 2.6
	2月	36,748	3.3	10,765	3.2	19,603	3.9	7,550	▲ 3.7
	3月	42,226	4.0	14,632	0.9	23,239	9.4	9,468	▲ 0.7
	4月	41,082	3.5	11,967	0.6	22,358	8.3	10,891	3.9
	5月	42,143	0.6	11,926	0.9	22,978	6.3	10,562	▲ 4.8
	6月	42,412	4.9	12,200	3.0	22,476	6.9	9,692	0.4
	7月	46,010	2.3	15,859	▲ 8.0	23,867	7.5	10,449	2.1
	8月	45,370	2.2	12,476	▲ 2.4	23,262	7.9	9,777	▲ 1.1
	9月	43,375	5.5	11,680	3.2	22,520	7.8	8,914	0.1
	10月	41,925	▲ 0.2	10,546	▲ 4.2	23,116	7.8	9,837	2.3
	11月	40,975	2.2	11,664	▲ 3.8	21,822	5.5	9,482	▲ 2.0
	12月	44,947	3.2	16,574	4.8	24,959	6.1	11,123	0.1
平成31年	1月	40,700	3.1	13,139	▲ 2.7	22,130	7.5	8,565	2.9

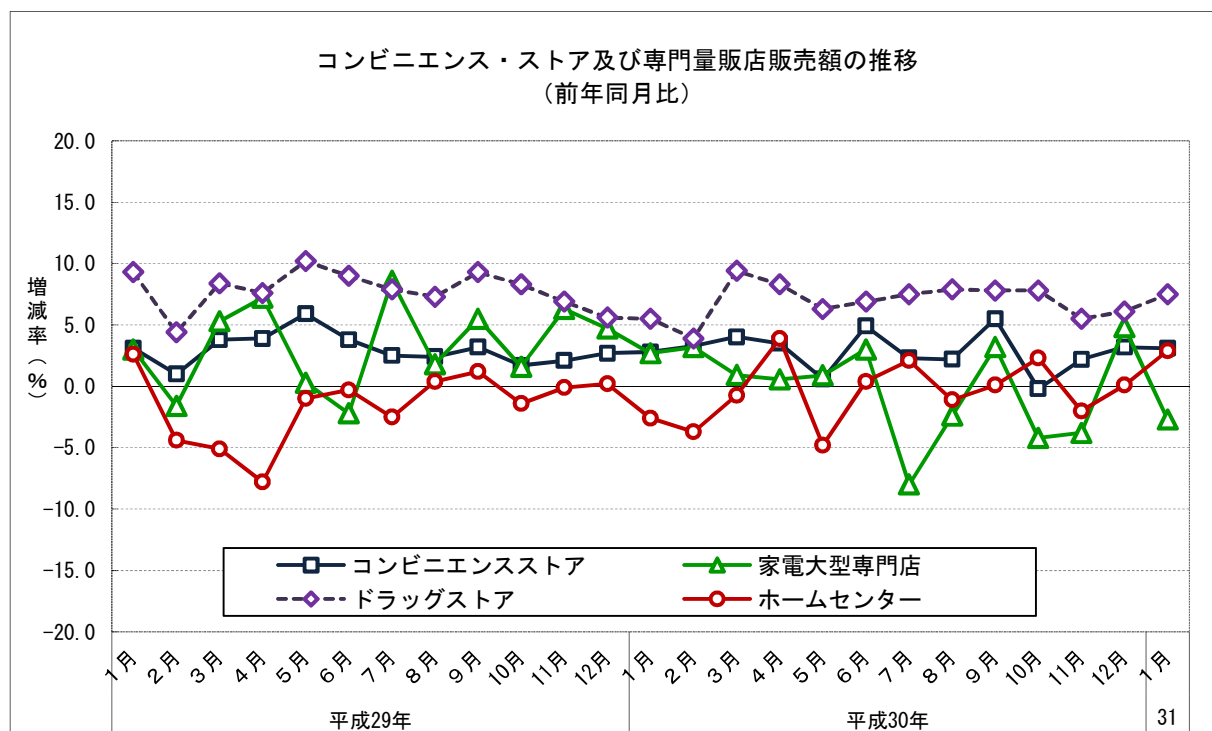
資料出所：経済産業省「商業動態統計」

販売額単位：百万円

※平成30年までは年間補正済み数値。

※ドラッグストア販売額は、一部調査対象企業の数値の訂正があり、平成30年1月～12月まで遡及して訂正（年間補正）が行われた。

平成29年1月～12月分にリンク係数を乗じたものが平成30年1月分以降と接続する。



消 費
-----

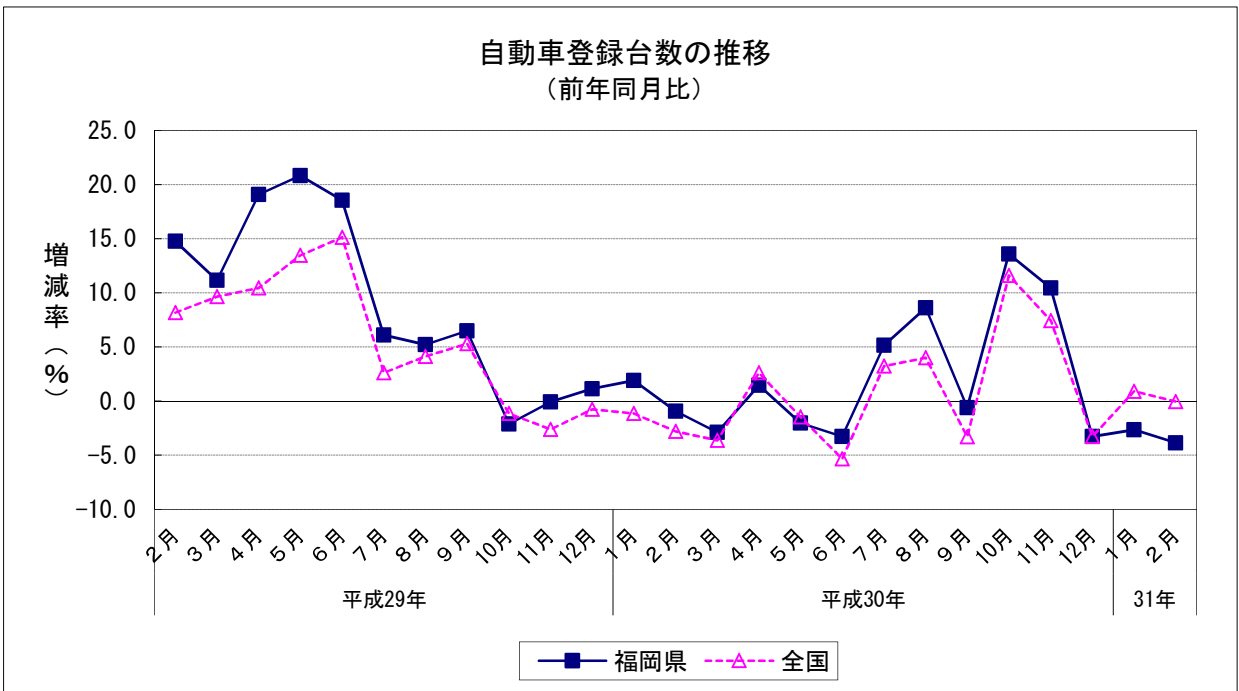
7 新車登録台数（2019年2月）（普通車，小型車，軽自動車）

(1) 前年同月比：3か月連続のマイナス

		新車登録台数	前年同月比
平成30年 (2018)	2月	17,810	▲ 1.0
	3月	22,575	▲ 2.9
	4月	12,442	1.5
	5月	12,472	▲ 2.0
	6月	15,135	▲ 3.3
	7月	15,778	5.2
	8月	13,337	8.6
	9月	16,846	▲ 0.6
	10月	14,048	13.6
	11月	14,954	10.4
	12月	13,293	▲ 3.3
	平成31年 (2019)	1月	14,232
2月		17,122	▲ 3.9

		新車登録台数	前年同期比
平成 2 8 年	10～12月	39,780	7.8
平成 2 9 年 (2017)	1～3月	55,574	12.1
	4～6月	40,639	19.4
	7～9月	44,233	6.0
	10～12月	39,653	▲ 0.3
平成 3 0 年 (2018)	1～3月	55,003	▲ 1.0
	4～6月	40,049	▲ 1.5
	7～9月	45,961	3.9
	10～12月	42,295	6.7

	新車登録台数	前年比
平成 2 8 年 (2016)	165, 131	▲ 0. 8
平成 2 9 年 (2017)	180, 099	9. 1
平成 3 0 年 (2018)	183, 308	1. 8



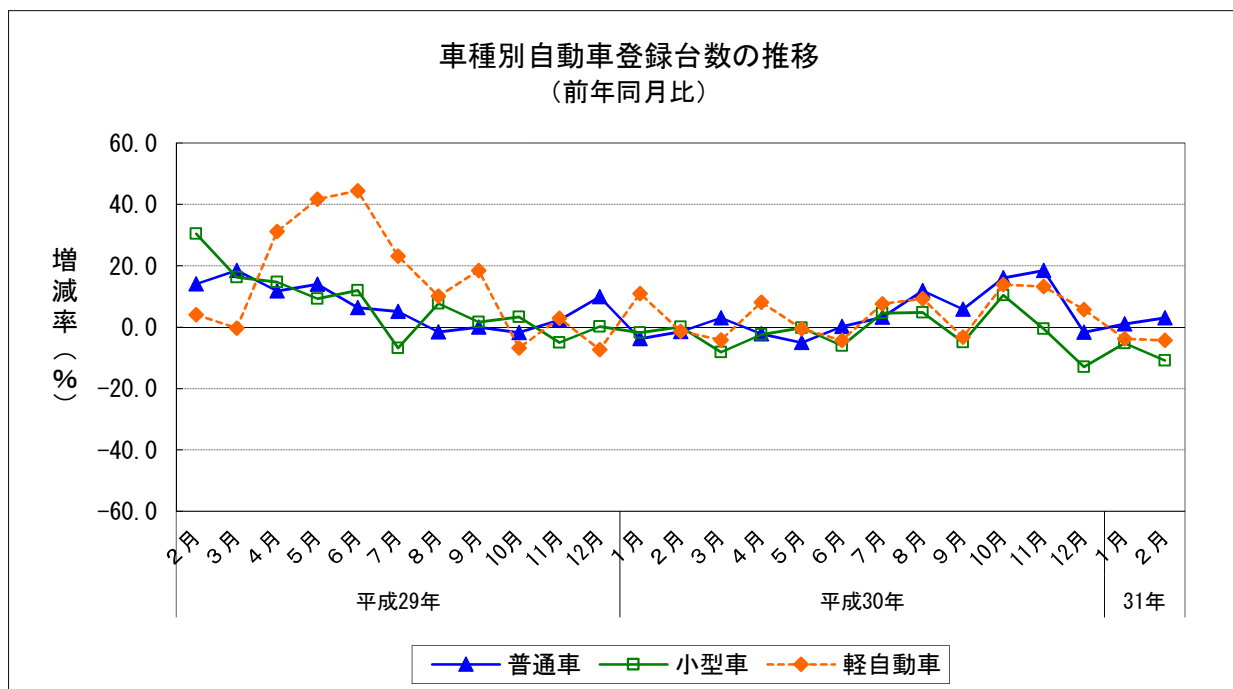
## 消 費

### 8 新車登録台数の内訳（2019年2月）

#### （1）前年同月比

普通車： 2か月連続のプラス  
 小型車： 4か月連続のマイナス  
 軽自動車： 2か月連続のマイナス

		普通車	前年同月比	小型車	前年同月比	軽自動車	前年同月比
平成30年 (2018)	2月	6,129	▲ 1.4	5,615	0.1	6,066	▲ 1.4
	3月	8,634	3.0	6,870	▲ 8.2	7,071	▲ 4.2
	4月	3,863	▲ 2.2	3,811	▲ 2.4	4,768	8.1
	5月	4,242	▲ 5.1	3,733	▲ 0.3	4,497	▲ 0.5
	6月	5,526	0.2	4,666	▲ 6.0	4,943	▲ 4.3
	7月	5,084	3.2	5,093	4.5	5,601	7.6
	8月	4,517	11.8	4,264	4.7	4,556	9.3
	9月	6,211	5.8	4,738	▲ 5.0	5,897	▲ 3.2
	10月	4,888	16.1	4,244	10.4	4,916	13.9
	11月	5,481	18.4	4,483	▲ 0.6	4,990	13.3
	12月	5,067	▲ 1.7	3,971	▲ 13.0	4,255	5.7
平成31年 (2019)	1月	4,844	1.0	4,113	▲ 5.3	5,275	▲ 3.7
	2月	6,311	3.0	5,007	▲ 10.8	5,804	▲ 4.3



## 消 費

### 9 延べ宿泊者数（2018年12月）

（1）前年同月比：12か月連続のマイナス

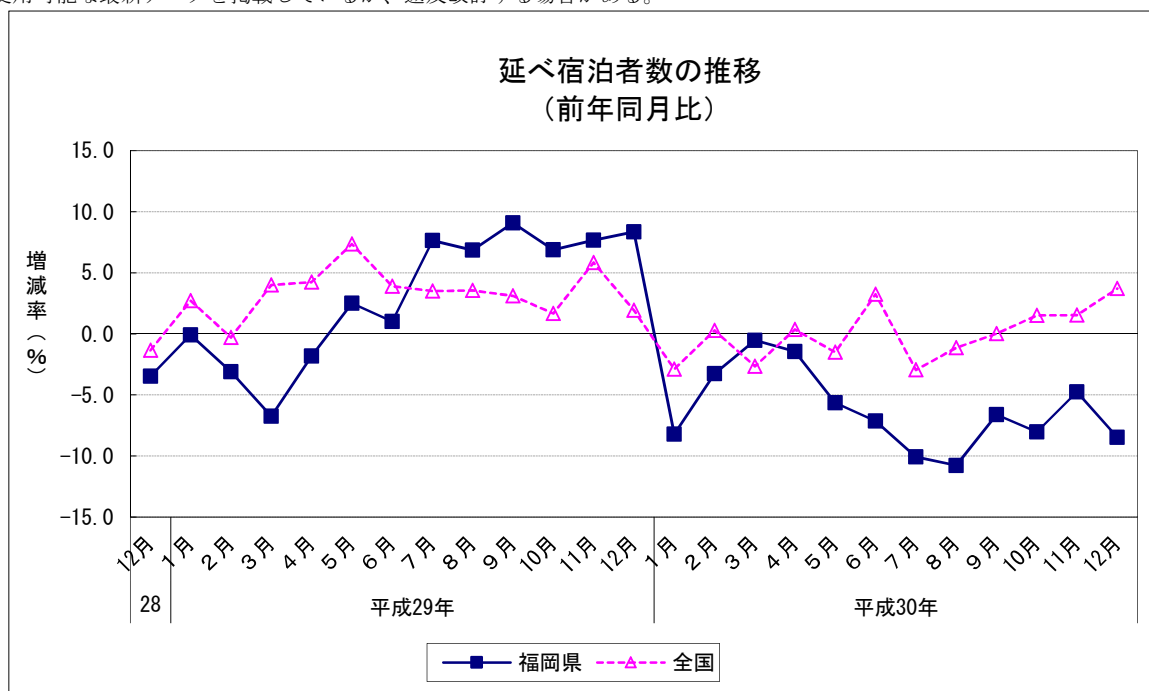
		延べ宿泊者数						稼働率	
		全体	前年同月比	日本人	前年同月比	外国人	前年同月比	全体	前年同月差
平成29年	12月	1,461,820	8.4	1,194,200	6.2	267,620	19.1	72.5	1.3
平成30年 (2018)	1月	1,163,810	▲ 8.2	899,630	▲ 10.5	264,180	0.5	64.0	▲ 2.3
	2月	1,245,430	▲ 3.3	987,970	▲ 4.7	257,460	2.9	75.1	1.8
	3月	1,378,930	▲ 0.5	1,100,930	▲ 4.9	278,000	21.9	75.3	1.5
	4月	1,310,210	▲ 1.5	1,011,270	▲ 4.7	298,940	11.3	72.6	0.7
	5月	1,345,720	▲ 5.6	1,081,640	▲ 7.7	264,080	4.0	69.6	▲ 1.1
	6月	1,215,160	▲ 7.1	971,720	▲ 9.4	243,440	3.1	68.9	▲ 1.1
	7月	1,358,930	▲ 10.1	1,057,920	▲ 12.1	301,010	▲ 2.0	69.9	▲ 4.3
	8月	1,513,610	▲ 10.8	1,243,880	▲ 11.3	269,730	▲ 8.1	72.5	▲ 3.6
	9月	1,335,240	▲ 6.6	1,083,080	▲ 8.8	252,160	4.0	72.1	▲ 0.6
	10月	1,324,330	▲ 8.0	1,073,300	▲ 8.2	251,030	▲ 7.2	71.8	▲ 1.1
	11月	1,387,690	▲ 4.8	1,160,740	▲ 5.3	226,950	▲ 1.6	76.9	0.1
	12月	1,338,040	▲ 8.5	1,082,290	▲ 9.4	255,750	▲ 4.4	69.7	▲ 2.8

		延べ宿泊者数						稼働率	
		全体	前年比	日本人	前年比	外国人	前年比	全体	前年差
平成28年(2016)		16,475,930	2.1	13,801,820	0.1	2,674,110	13.3	70.8	2.4
平成29年(2017)		17,001,170	3.2	13,889,100	0.6	3,112,070	16.4	72.8	2.0
平成30年(2018)		15,917,100	▲ 6.4	12,754,370	▲ 8.2	3,162,730	1.6	71.5	▲ 1.3

資料出所：観光庁「宿泊旅行統計調査」

延べ宿泊者数単位：人泊

使用可能な最新データを掲載しているが、遡及改訂する場合がある。



## 消 費

### 10 インターネットを利用した支出状況（九州・沖縄）（2019年1月）

（1）前年同月比：7か月連続のプラス

		支出額	前年同月比
平成30年 (2018)	1月	8,035	7.5
	2月	7,277	5.2
	3月	8,292	10.0
	4月	7,910	24.8
	5月	9,664	44.8
	6月	8,012	▲ 4.0
	7月	9,449	27.0
	8月	8,843	4.2
	9月	9,899	31.4
	10月	9,877	22.1
	11月	10,730	51.2
	12月	12,696	35.4
平成31年	1月	9,913	23.4

		平均支出額	前年同期比
平成28年	10～12月	6,573	12.6
平成29年 (2017)	1～3月	7,312	21.7
	4～6月	7,118	16.7
	7～9月	7,821	9.8
	10～12月	8,190	24.6
平成30年 (2018)	1～3月	7,868	7.6
	4～6月	8,529	19.8
	7～9月	9,397	20.1
	10～12月	11,101	35.5

	平均支出額	前年比
平成28年(2016)	6,451	6.0
平成29年(2017)	7,610	18.0
平成30年(2018)	9,224	21.2

資料出所:総務省「家計消費状況調査」

支出額:1ヶ月・1世帯あたり支出額(二人以上世帯)

