

「県内経済の動向 令和6年7月」正誤表

訂正箇所

(1) 概要版

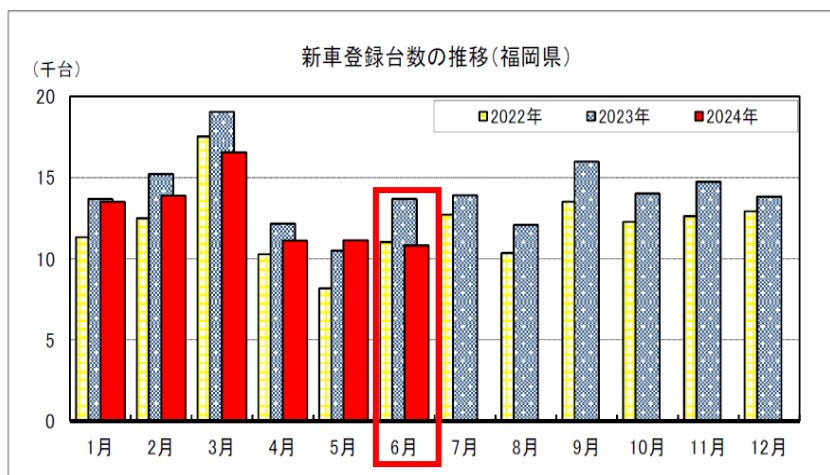
家計部門 (5) 新車登録台数 (消費関連) (8 ページ)

【誤】

(5) 新車登録台数 (消費関連)

(単位: 台, %)

		台 数	前 年 同 月 比
2023年	6月	13,686	24.1
	7月	13,906	9.4
	8月	12,079	16.7
	9月	15,991	18.3
	10月	14,029	14.4
	11月	14,737	16.8
	12月	13,834	7.1
2024年	1月	13,511	▲ 1.2
	2月	13,900	▲ 8.7
	3月	16,556	▲ 13.1
	4月	11,113	▲ 8.5
	5月	11,141	5.9
	6月	10,818	▲ 21.0



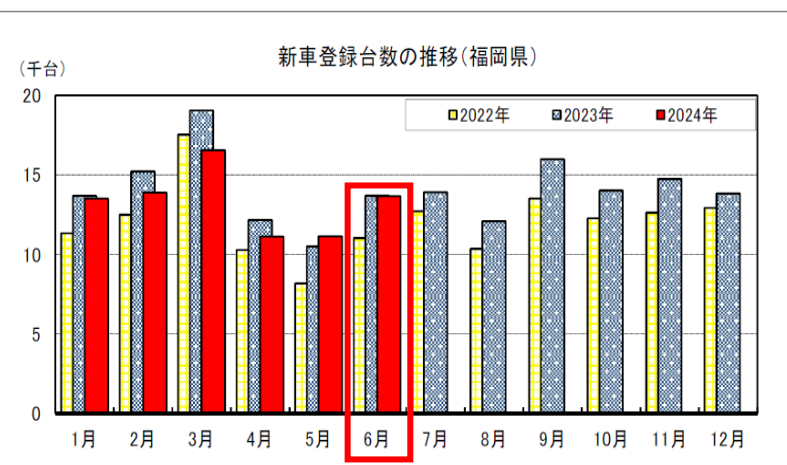
資料出所: 福岡県自動車販売店協会, 福岡県軽自動車協会

【正】

(5) 新車登録台数 (消費関連)

(単位: 台, %)

		台 数	前 年 同 月 比
2023年	6月	13,686	24.1
	7月	13,906	9.4
	8月	12,079	16.7
	9月	15,991	18.3
	10月	14,029	14.4
	11月	14,737	16.8
	12月	13,834	7.1
2024年	1月	13,511	▲ 1.2
	2月	13,900	▲ 8.7
	3月	16,556	▲ 13.1
	4月	11,113	▲ 8.5
	5月	11,141	5.9
	6月	13,659	▲ 0.2



資料出所: 福岡県自動車販売店協会, 福岡県軽自動車協会

(2) 資料編

① 消費 7 新車登録台数 (37 ページ)

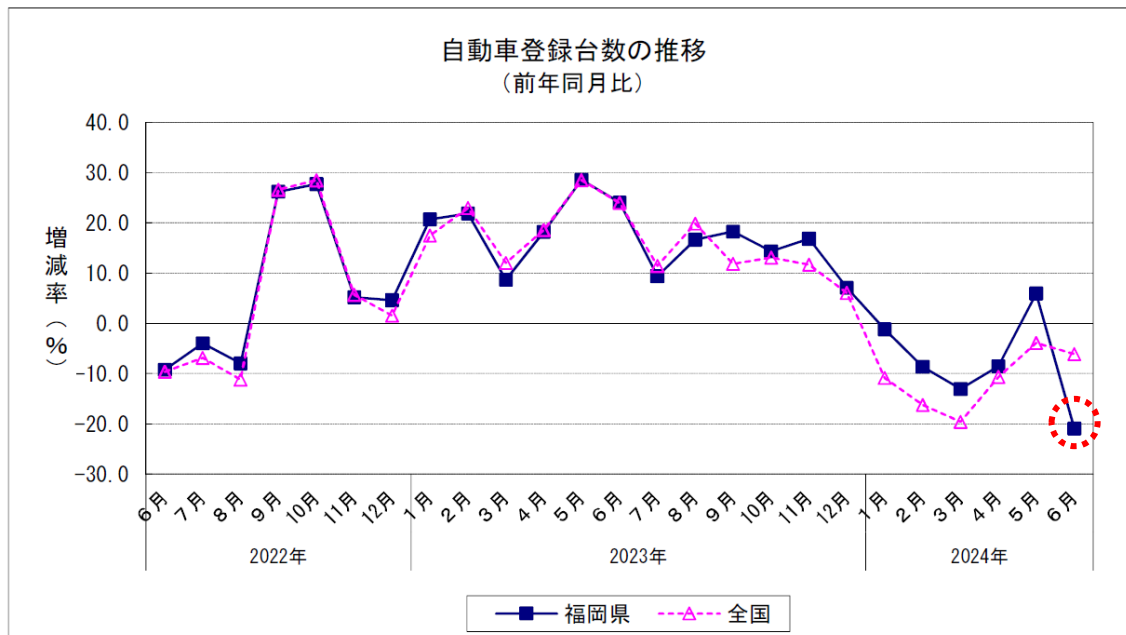
【誤】

		新車登録台数	前年同月比
2023年	6月	13,686	24.1
	7月	13,906	9.4
	8月	12,079	16.7
	9月	15,991	18.3
	10月	14,029	14.4
	11月	14,737	16.8
	12月	13,834	7.1
2024年	1月	13,511	▲ 1.2
	2月	13,900	▲ 8.7
	3月	16,556	▲ 13.1
	4月	11,113	▲ 8.5
	5月	11,141	5.9
	6月	10,818	▲ 21.0

		新車登録台数	前年同期比
2022年	7～9月	36,580	3.9
	10～12月	37,795	11.4
2023年	1～3月	47,934	15.9
	4～6月	36,355	23.3
	7～9月	41,976	14.8
2024年	10～12月	42,600	12.7
	1～3月	43,967	▲ 8.3
	4～6月	33,072	▲ 9.0

	新車登録台数	前年比
2021年	153,412	▲ 3.4
2022年	145,205	▲ 5.3
2023年	168,865	16.3

資料出所：福岡県自動車販売店協会、
福岡県軽自動車協会



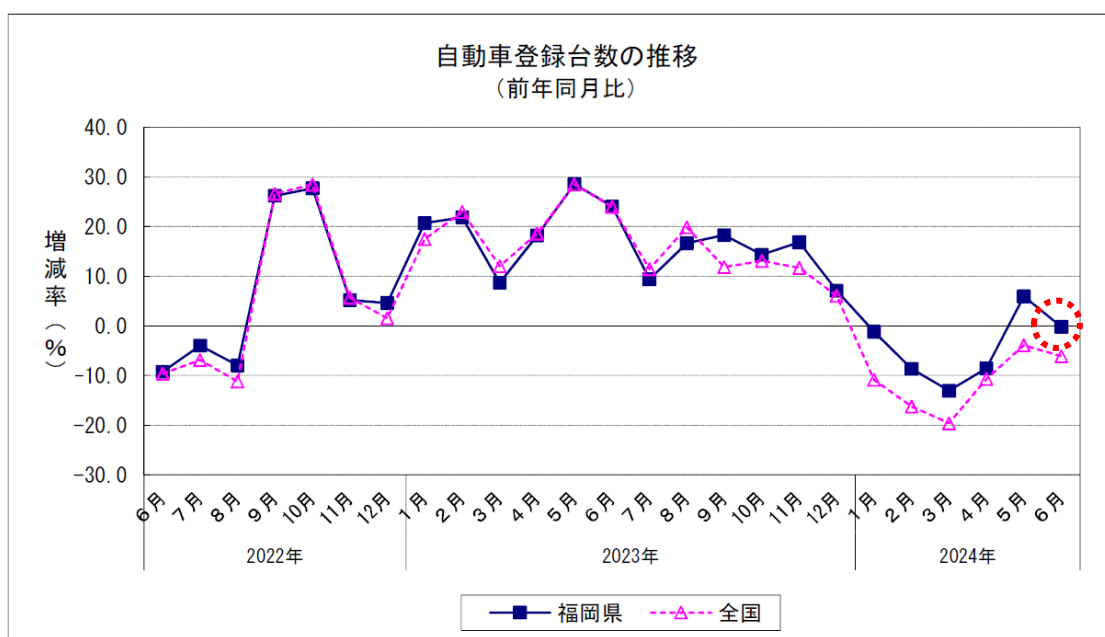
【正】

		新車登録台数	前年同月比
2023年	6月	13,686	24.1
	7月	13,906	9.4
	8月	12,079	16.7
	9月	15,991	18.3
	10月	14,029	14.4
	11月	14,737	16.8
	12月	13,834	7.1
2024年	1月	13,511	▲ 1.2
	2月	13,900	▲ 8.7
	3月	16,556	▲ 13.1
	4月	11,113	▲ 8.5
	5月	11,141	5.9
	6月	13,659	▲ 0.2

		新車登録台数	前年同期比
2022年	7～9月	36,580	3.9
	10～12月	37,795	11.4
2023年	1～3月	47,934	15.9
	4～6月	36,355	23.3
	7～9月	41,976	14.8
	10～12月	42,600	12.7
2024年	1～3月	43,967	▲ 8.3
	4～6月	35,913	▲ 1.2

	新車登録台数	前年比
2021年	153,412	▲ 3.4
2022年	145,205	▲ 5.3
2023年	168,865	16.3

資料出所：福岡県自動車販売店協会、
福岡県軽自動車協会



② 消費 8 新車登録台数の内訳 (38 ページ)

【誤】

8 新車登録台数の内訳 (2024年6月)

(1) 前年同月比

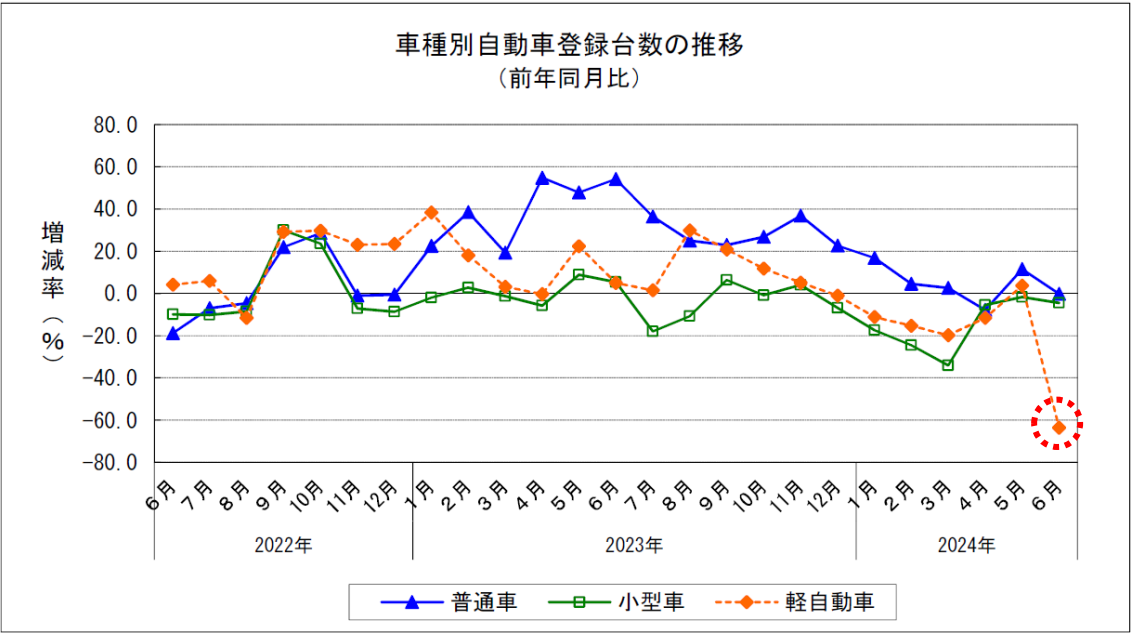
普通車: 2 か月ぶりのマイナス

小型車: 7 か月連続のマイナス

軽自動車: 2 か月ぶりのマイナス

		普通車	前年同月比	小型車	前年同月比	軽自動車	前年同月比
2023年	6月	6,578	54.2	2,819	5.3	4,289	5.0
	7月	6,609	36.5	2,915	▲ 17.9	4,382	1.5
	8月	5,225	25.1	2,567	▲ 10.7	4,287	29.9
	9月	6,980	22.9	3,388	6.4	5,623	20.9
	10月	5,952	26.8	3,016	▲ 0.9	5,061	11.7
	11月	6,518	36.8	3,163	4.1	5,056	5.1
	12月	6,362	22.6	2,850	▲ 6.8	4,622	▲ 1.0
2024年	1月	6,521	16.8	2,557	▲ 17.4	4,433	▲ 11.2
	2月	6,978	4.6	2,600	▲ 24.5	4,322	▲ 15.3
	3月	8,744	2.6	2,909	▲ 34.1	4,903	▲ 19.8
	4月	5,315	▲ 7.8	2,399	▲ 5.5	3,399	▲ 11.6
	5月	5,125	11.5	2,288	▲ 1.7	3,728	3.7
	6月	6,564	▲ 0.2	2,691	▲ 4.5	1,563	▲ 63.6

資料出所: 福岡県自動車販売店協会、福岡県軽自動車協会



【正】

8 新車登録台数の内訳（2024年6月）

（1）前年同月比

普通車： 2か月ぶりのマイナス

小型車： 7か月連続のマイナス

軽自動車： 2か月連続のプラス

		普通車	前年同月比	小型車	前年同月比	軽自動車	前年同月比
2023年	6月	6,578	54.2	2,819	5.3	4,289	5.0
	7月	6,609	36.5	2,915	▲ 17.9	4,382	1.5
	8月	5,225	25.1	2,567	▲ 10.7	4,287	29.9
	9月	6,980	22.9	3,388	6.4	5,623	20.9
	10月	5,952	26.8	3,016	▲ 0.9	5,061	11.7
	11月	6,518	36.8	3,163	4.1	5,056	5.1
2024年	12月	6,362	22.6	2,850	▲ 6.8	4,622	▲ 1.0
	1月	6,521	16.8	2,557	▲ 17.4	4,433	▲ 11.2
	2月	6,978	4.6	2,600	▲ 24.5	4,322	▲ 15.3
	3月	8,744	2.6	2,909	▲ 34.1	4,903	▲ 19.8
	4月	5,315	▲ 7.8	2,399	▲ 5.5	3,399	▲ 11.6
	5月	5,125	11.5	2,288	▲ 1.7	3,728	3.7
	6月	6,564	▲ 0.2	2,691	▲ 4.5	4,404	2.7

資料出所：福岡県自動車販売店協会、福岡県軽自動車協会

