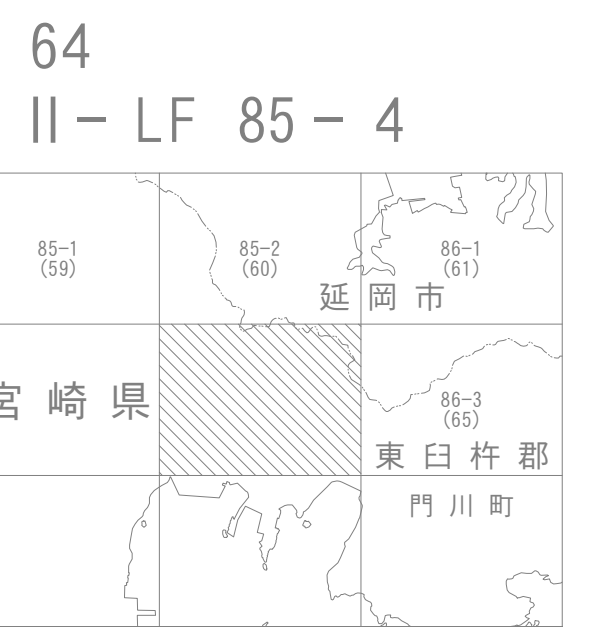


延岡市都市計画基本図 64

1:2,500
II-LF 85-4



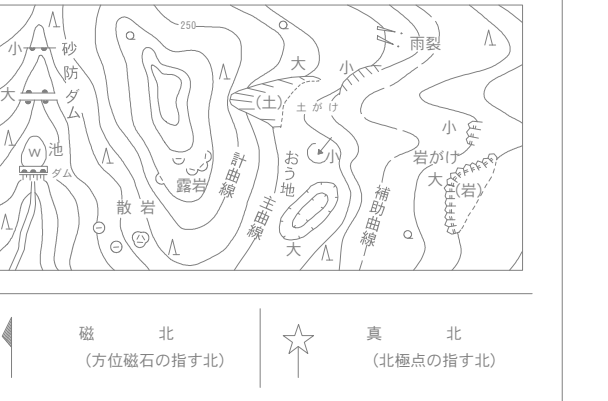
記号

▲ 37.2	三角点	▲ 37.2	三角点
○ 25.62	水準点	○ 25.62	水準点
※ 42.3	多角測量点 （測量所設置 点）	※ 42.3	多角測量点 （測量所設置 点）
○ 35.6	公共測量点 （測量所設置 点）	○ 35.6	公共測量点 （測量所設置 点）
○ 25.73	公共測量点 （測量所設置 点）	○ 25.73	公共測量点 （測量所設置 点）
・ 12.3	標高不明な点 （測量所設置 点）	・ 12.3	標高不明な点 （測量所設置 点）
・ 16.8	測量所設置による 標高不明な点	・ 16.8	測量所設置による 標高不明な点
▲ 25.62	電子水準点	▲ 25.62	電子水準点

□	官公署	△	石	△	緑
△	裁判所	□	電線	□	電線
△	検察庁	□	地下鉄	□	地下鉄
△	警察署	□	門	□	門
△	消防署	□	溝	□	溝
△	文芸	□	溝	□	溝
△	消防	□	溝	□	溝
△	警察	□	溝	□	溝
△	警察	□	溝	□	溝
△	警察	□	溝	□	溝
△	警察	□	溝	□	溝

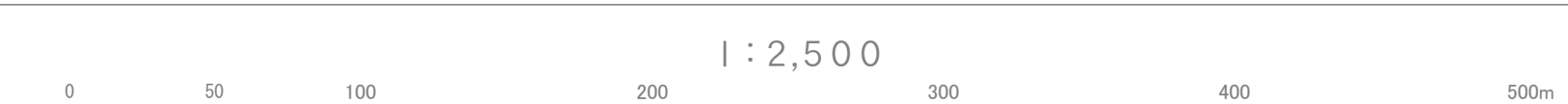
——	高規格道路	——	普通道路
——	国道	——	特殊軌道
——	主要地方道	——	普通軌道
——	一般地方道	——	普通軌道
——	道幅未定	——	普通軌道
——	建設中の道路	——	普通軌道
——	歩道・自転車道	——	普通軌道
——	歩道	——	普通軌道
——	自転車道	——	普通軌道
——	歩道	——	普通軌道
——	自転車道	——	普通軌道
——	歩道	——	普通軌道
——	自転車道	——	普通軌道
——	歩道	——	普通軌道
——	自転車道	——	普通軌道
——	歩道	——	普通軌道
——	自転車道	——	普通軌道
——	歩道	——	普通軌道
——	自転車道	——	普通軌道

□	住宅	□	商業	□	工業	□	緑地	□	公園
□	住宅	□	商業	□	工業	□	緑地	□	公園
□	住宅	□	商業	□	工業	□	緑地	□	公園
□	住宅	□	商業	□	工業	□	緑地	□	公園
□	住宅	□	商業	□	工業	□	緑地	□	公園
□	住宅	□	商業	□	工業	□	緑地	□	公園
□	住宅	□	商業	□	工業	□	緑地	□	公園
□	住宅	□	商業	□	工業	□	緑地	□	公園
□	住宅	□	商業	□	工業	□	緑地	□	公園
□	住宅	□	商業	□	工業	□	緑地	□	公園



座標系は平成14年国土交通省告示第9号の規程による第II座標系
 投影は横メルカトル図法
 図郭に表示してある座標値はキロメートル単位
 平面直角座標値は世界測地系に対応
 方眼は0.5キロメートル間隔
 図郭に表示してある経緯度自値は10秒間隔
 高さの基準は東京湾の平均海面
 等高線の間隔は2メートル

令和4年測量
 1.令和4年5月撮影
 2.令和4年8月現地調査



この測量成果は、国土地理院長の承認を得て同院所管の測量成果を使用して得たものである。(承認番号) 令4九公第54号
 計画機関 延岡市
 作業機関 株式会社 バスコ

II-LF 85-4