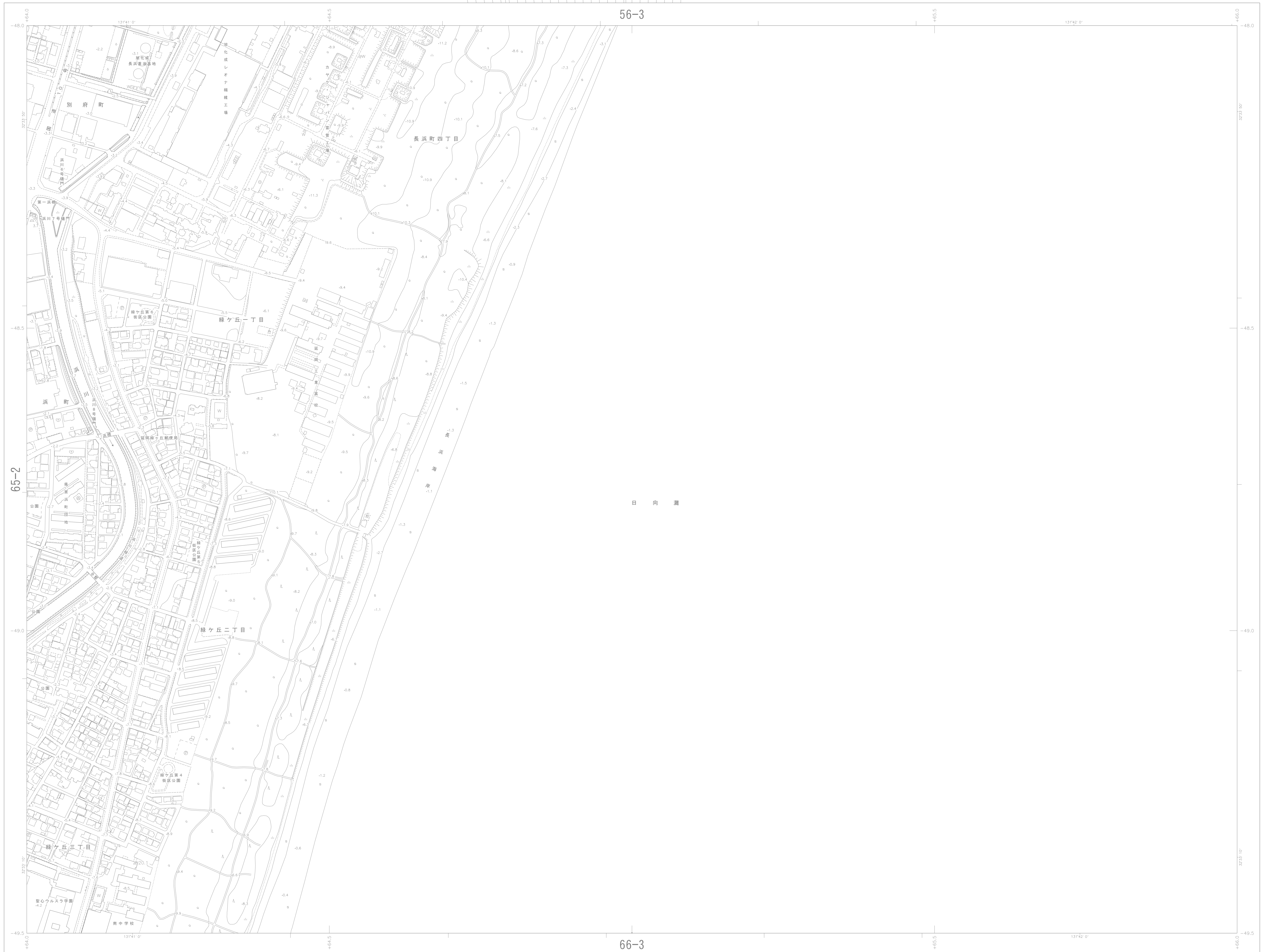


延岡市都市計画基本図 46



46
II-LF 66-1

宮崎県 延岡市	55-4 (37)	56-3 (38)
	65-2 (45)	66-3 (51)

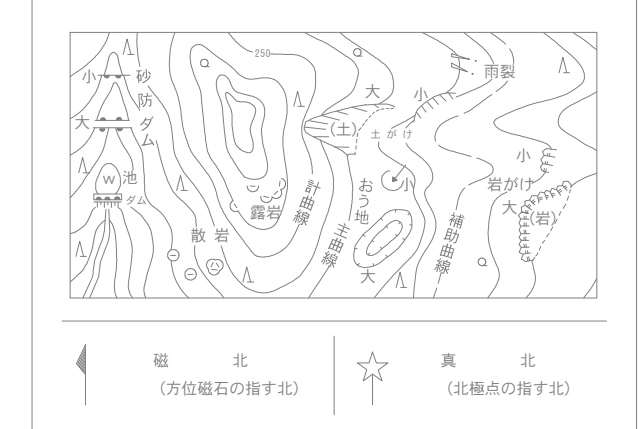
記号

▽	官公署	△	37.2	三角点
△	神社	▽	25.62	水準点
○	公園	□	42.3	境界点
○	緑ヶ丘第6街区公園	○	35.6	境界点
○	緑ヶ丘第6街区公園	○	25.73	境界点
○	緑ヶ丘第6街区公園	○	12.3	境界点
○	緑ヶ丘第6街区公園	○	15.8	境界点
○	緑ヶ丘第6街区公園	○	25.62	境界点

—	高規格道路	—	普通鉄道
- - -	計画道路	- - -	特殊軌道
- - -	歩道	- - -	道
- - -	緑地の境界	- - -	道中の道
- - -	歩道・遊歩道	- - -	フットホーム
- - -	遊歩道	- - -	及び歩道
- - -	道路	- - -	鉄道線
- - -	道路の境界	- - -	鉄道
- - -	排水路	- - -	水路
- - -	人工排水路	- - -	排水
- - -	排水	- - -	排水
- - -	排水	- - -	排水

—	境界線	—	境界線
- - -	境界線	- - -	境界線
- - -	境界線	- - -	境界線
- - -	境界線	- - -	境界線

—	境界線	—	境界線
- - -	境界線	- - -	境界線
- - -	境界線	- - -	境界線
- - -	境界線	- - -	境界線



座標系は平成14年国土交通省告示第9号の規程による第II座標系
 投影は横メルカトル図法
 図郭に表示する座標値はキロメートル単位
 平面直角座標値は世界測地系に対応
 方眼は0.5キロメートル間隔
 図郭に表示する経緯度目盛は10秒間隔
 高さの基準は東京湾の平均海面
 等高線の間隔は2メートル

令和4年測量
 1.令和4年5月撮影
 2.令和4年6月現地調査

1:2,500
 0 50 100 200 300 400 500m

この測量成果は、国土地理院長の承認を得て同院所管の測量成果を使用して得たものである。(承認番号) 令4九公第54号
 計画機関 延岡市
 作業機関 株式会社 パスコ