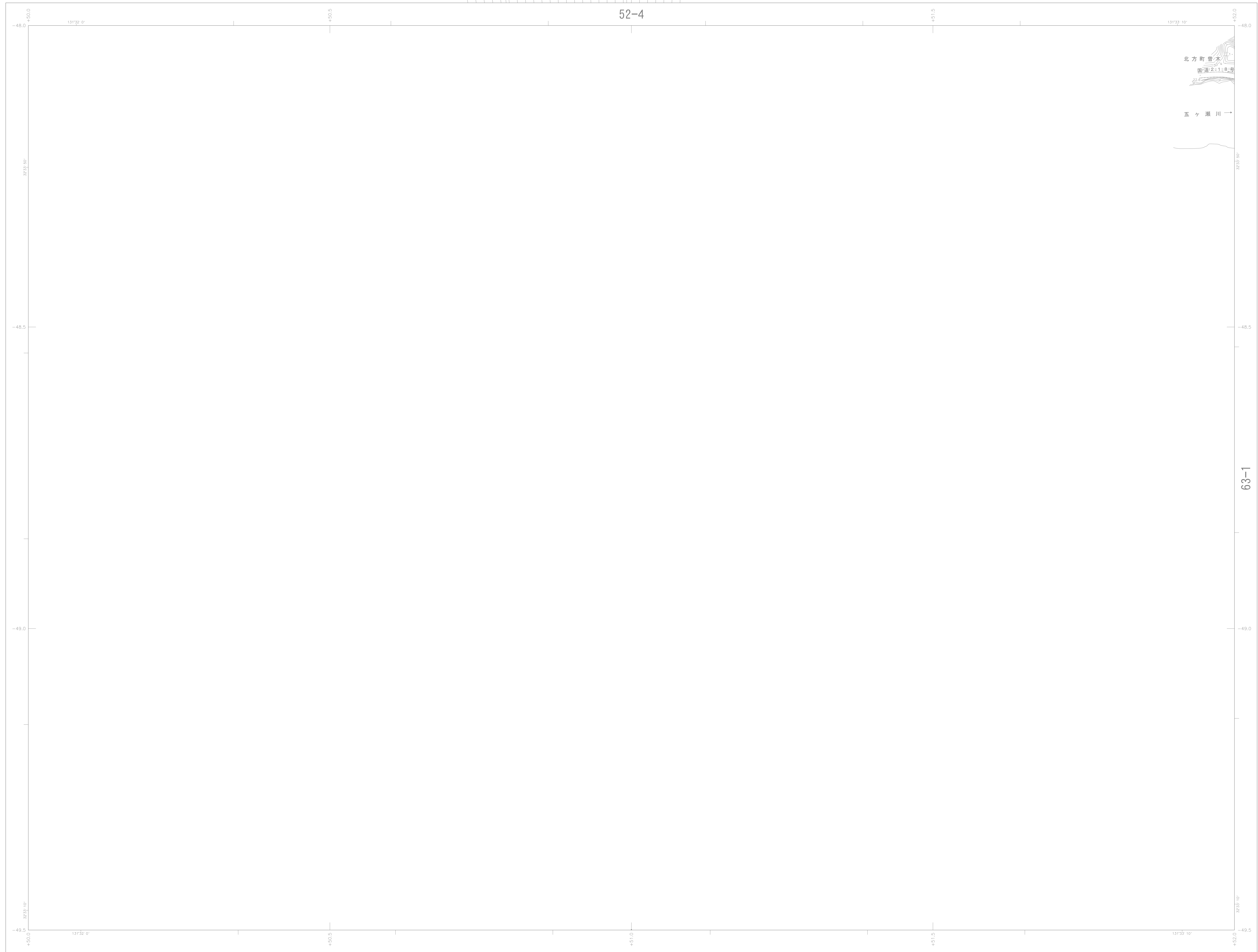
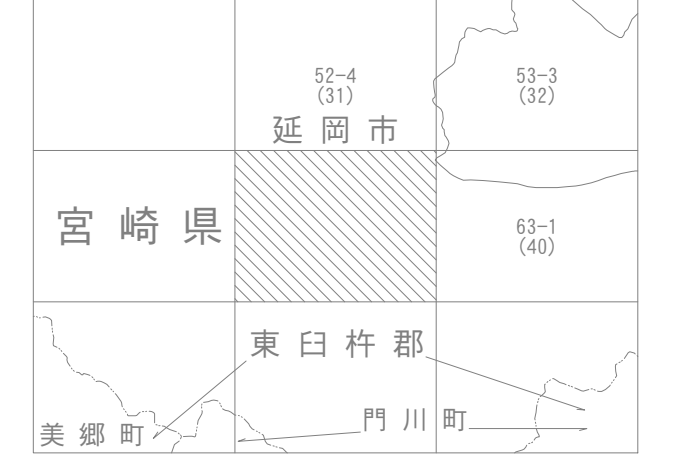


延岡市都市計画基本図 39

1:2,500
II-LF 62-2



39
II-LF 62-2

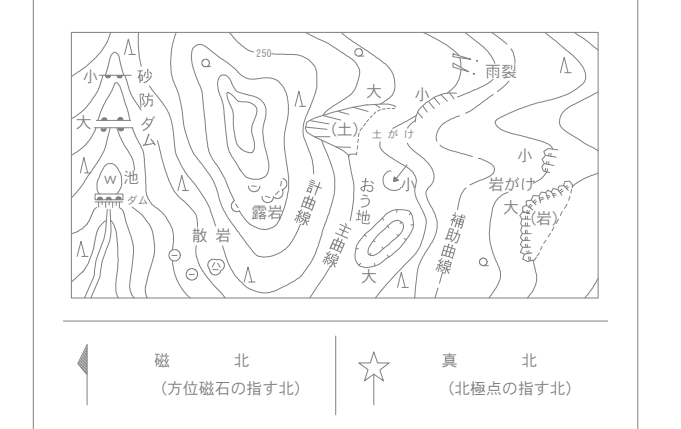
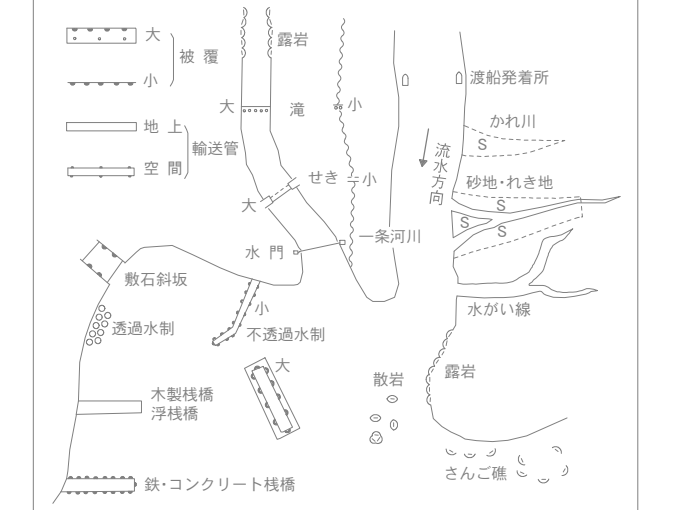


記号	
	37.2 三角点
	25.62 水準点
	42.3 地盤高(10m)
	35.6 公共水準点
	25.73 公共水準点
	12.3 標高を測らない
	15.8 電子水準点
	25.62 電子水準点

	官公署		石油
	裁判所		地下鉄・地下道
	警察署		駅
	郵便局		門
	消防署		橋
	森林管理署		記念碑
	文芸館		寺
	消防署		神社
	職業安定所		燈台
	福祉センター		高層ビル
	市民センター		無線局
	市民センター		無線局
	市民センター		無線局

	高規格道路		普通鉄道
	国道		特殊軌道
	支路		索道
	建設中の道路		建設中の鉄道
	歩道		アプトホーム
	道路橋		及び鉄線橋
	橋		鉄道橋
	橋		道路の管線いぼ
	橋		道路の管線いぼ

	新築		新築
	新築		新築
	新築		新築



座標系は平成14年国土交通省告示第9号の規程による第II座標系
 投影は横メルカルト図法
 図郭に表示してある座標値はキロメートル単位
 平面直角座標値は世界測地系に対応
 方眼は0.5キロメートル間隔
 図郭に表示してある経緯度自盛は10秒間隔
 高さの基準は東京湾の平均海面
 等高線の間隔は2メートル