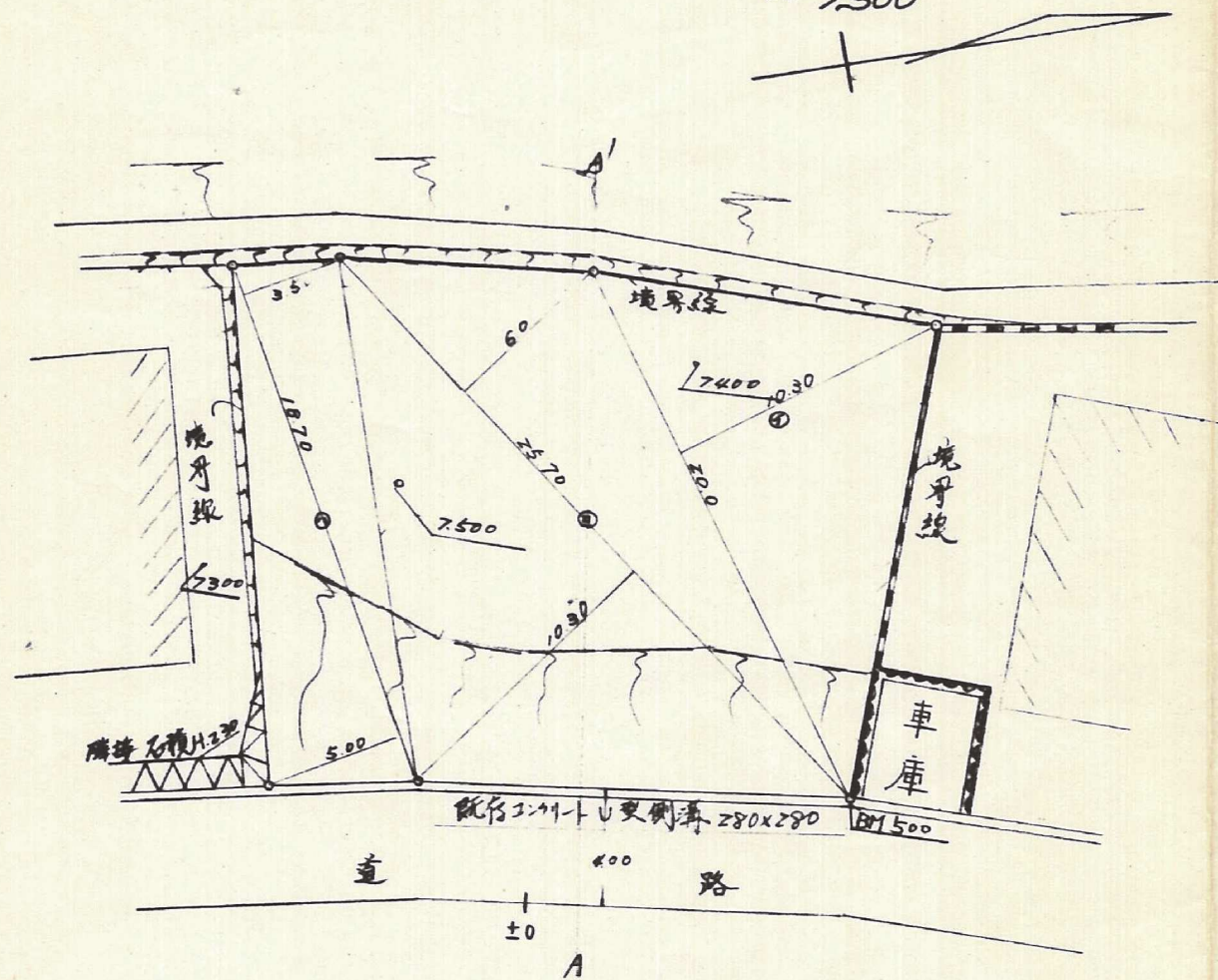


# 現況平面圖

S=1/300



## 計算式

①	$200 \times 103$	$= 2060000$
②	$2570 \times (60 + 103)$	$= 4189100$
③	$1870 \times (35 + 50)$	$= 1589500$
計		$= 7838600$
2所		$= 3919300.00m^2$

# (排水)造成計画平面圖

S=1/300

