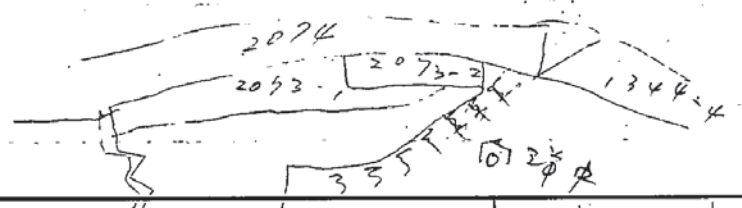


帰属
（印）

受付年月日		50.12.17		開 発 登 録 簿 住居令											
許可年月日		50.12.26													
番 号		50-105		用途地域別		開 発 目 的		<input checked="" type="checkbox"/> 自 己 用 <input type="checkbox"/> 非 自 己 用		手 数 料					
開発許可を受けた者		住 所		北九州市若松区本町一丁目8番31号				許可条件の特記事項							
		氏 名										上 野 正 美			
工 事 施 工 者		住 所		北九州市若松区東畑町4番3号											
		氏 名													
設 計 者		住 所													
		氏 名													
開発区域に含まれる地域の 名 称 ・ 面 積		北九州市 若松区 大字1石2073番地 1740 ^m 区画				監督処分(法第81条)									
法 第 4 1 条 第 1 項 の 制 限 の 内 容															
許可後の経過	許可に基づく 地位の承継	受付年月日	. .		住 所	制限解除	第1回	. .		区画					
		許可年月日	. .				第2回	. .		区画					
		番 号			氏 名		第3回	. .		区画					
							第4回	. .		区画					



許可後の経過	工事施行者の変更	受付年月日	・	住所			公 道 路	W 4.0×延	m =	m ²	
		許可年月日	・					W 4.7×延	m =	m ²	
		番 号						W 5.0×延	m =	m ²	
	設計の変更	受付年月日	・	・	・	・		W 6.0×延	m =	m ²	
許可年月日		・	・	・	・	W 8.0×延		m =	m ²		
番 号						W 9.0×延		m =	m ²		
									W 12.0×延	m =	m ²
									W 16.0×延	m =	m ²
									計		m ²
工事の経過	一時中止届 受付年月日	・	・	廃止年月日 受付年月日	・	・		共 施 設	水路		m ²
	工事着手届 受付年月日	・	・	自至年月日 年月日	日間		公園		ヶ所	m ²	
工事完了届 受付年月日	第1(全)工区	第2工区	第3工区			緑地			m ²		
	53・5・15	・	・			防火水槽	ヶ所		m ²		
検 査	実施日	53・5・16	・	・	・	・	消火栓		ヶ所		
	合否判定	⊕ 否	合 否	合 否	合 否		集会所		ヶ所 m ²		
査	検査済証	交付年月日	53・5・23	・	・	・	開発者管理				
		番 号					帰		登記依頼年月日	・	・
公 告	年 月 日	・	・	・	・	・	登記完了年月日		・	・	
	番 号						属		管理依頼年月日	・	・