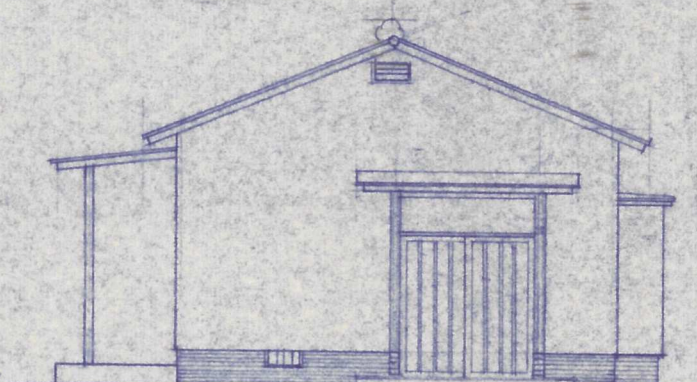
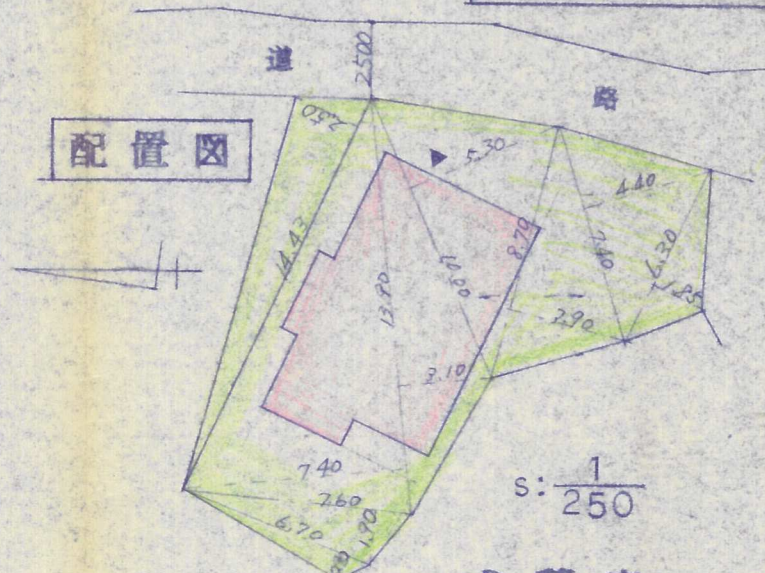


平面図  $\frac{1}{100}$



正面姿図  $\frac{1}{100}$



求積表

敷地面積	166.64	M <sup>2</sup>
建築面積	64.07	M <sup>2</sup>
空地比	38.44	%
建物面積	53.15	M <sup>2</sup>

6.70	x	0.90	=	6.03
7.60	x	1.90	=	14.44
13.90	x	7.40	=	102.86
12.90	x	3.10	=	43.09
10.00	x	5.30	=	53.00
8.70	x	3.90	=	33.93
7.40	x	4.40	=	32.56
6.30	x	1.95	=	11.45
14.43	x	2.50	=	36.075
1/2	x	333.64	=	166.82



54-6

工事名稱	住宅山下家新築工事
工事場所	北九州市若松区大字安屋字竹下 517-2 第0456号
設計者	資格氏名印 2級建築士 江頭守大
事務所名及所在地	八幡市折尾浅川通り 江頭建築士事務所