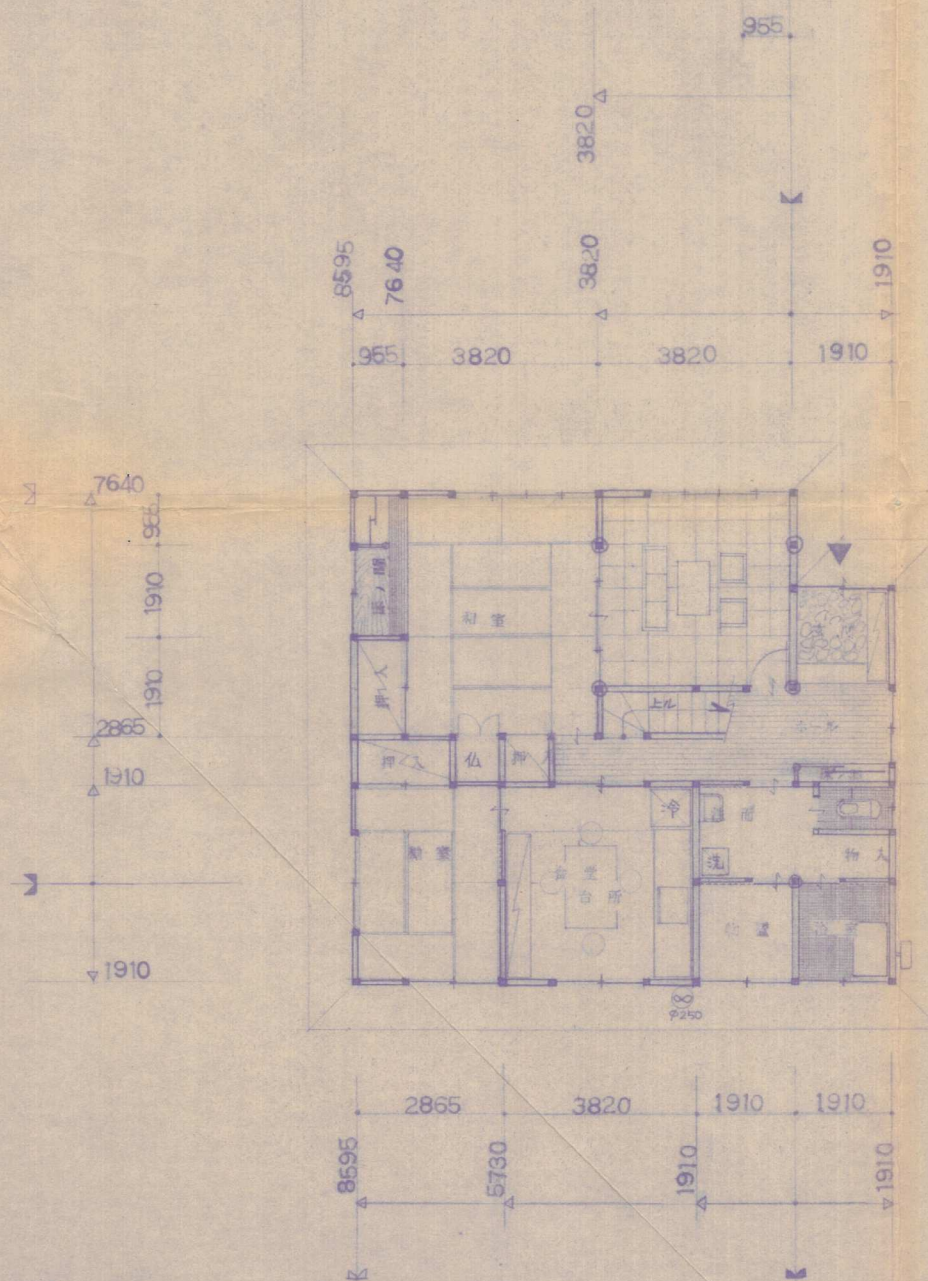
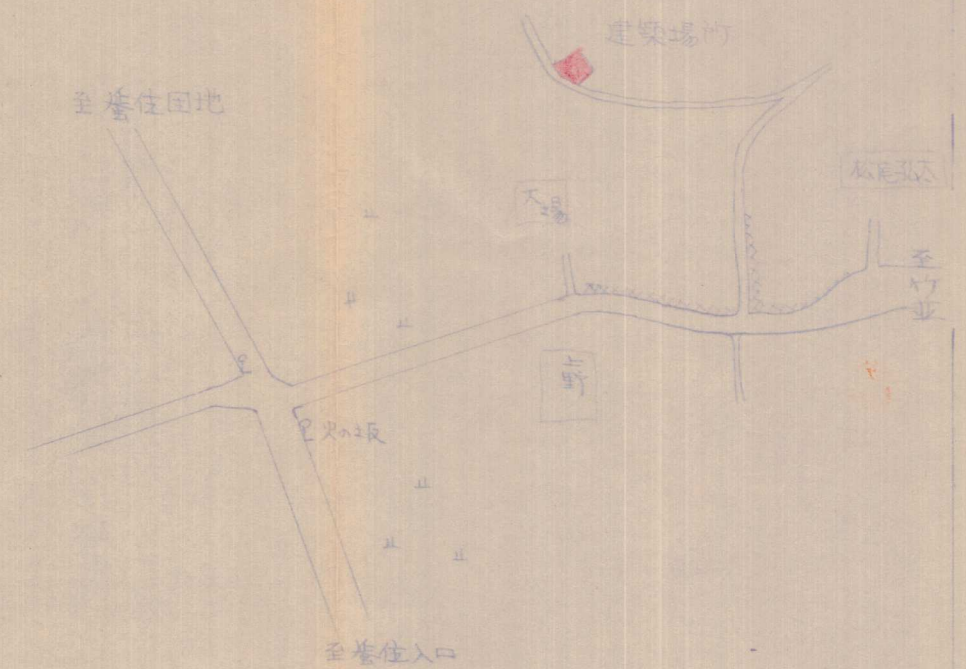
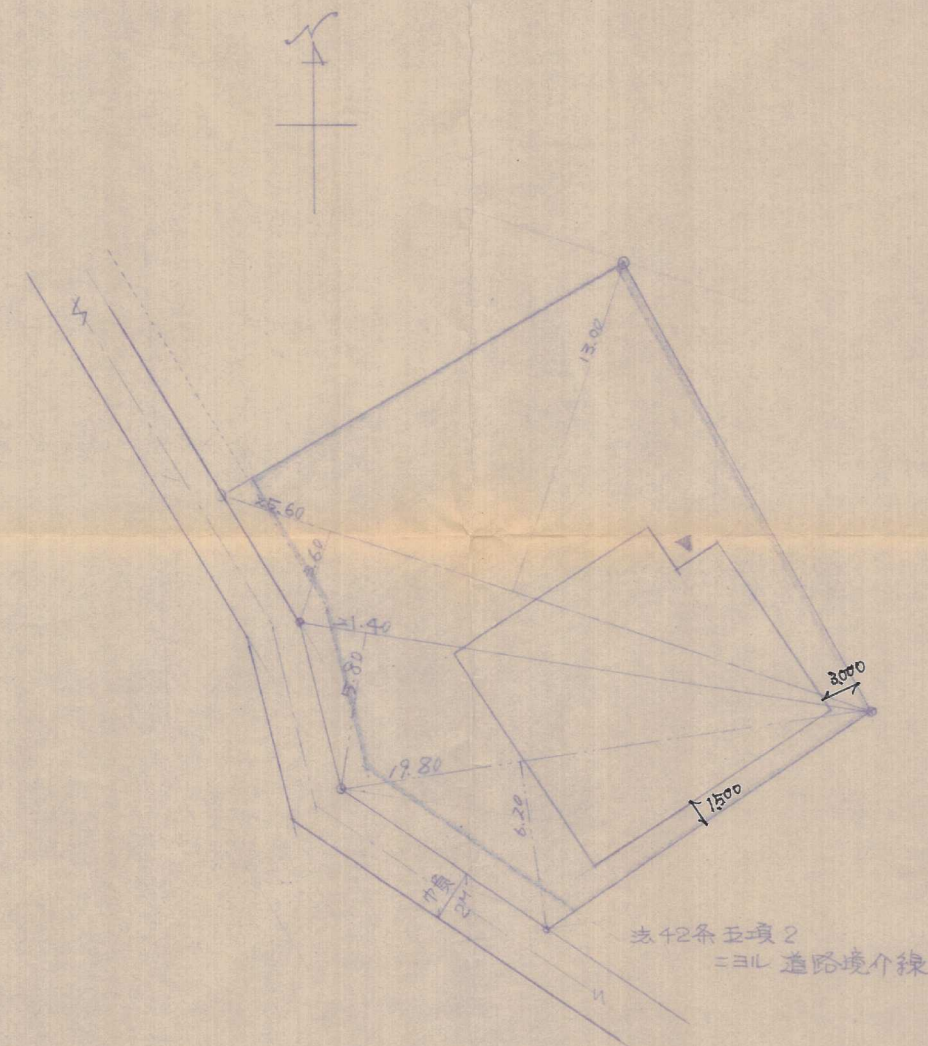


面積表
 1F $(10505 \times 9550) - (1910 \times 9550) = 96.67 \text{ m}^2$
 2F $3820 \times 6685 = 25.54 \text{ m}^2$
 延面積 122.21 m^2
 建築面積 96.67 m^2
 敷地面積 314.62 m^2
 $(125.6 \times (3.6 + 13)) + 21.4 \times 5.8$
 $+ 19.8 \times 6.2 \div 2 = 335.92$
 $- 21.3 \text{ (法42条ヨリ算出)}$
 314.62



2階平面図

S = 1/100



1階平面図

S = 1/100

* 台所、カベ、浴室、天井、仕上材ハ半不燃材以上トスル

52-55

工事名称	松尾邸新築工事
図面種類	他
図面番号	52-55
図面日付	10月4日
図面作成	内田建築事務所
図面確認	二級建築士 内田
図面承認	二級建築士 内田