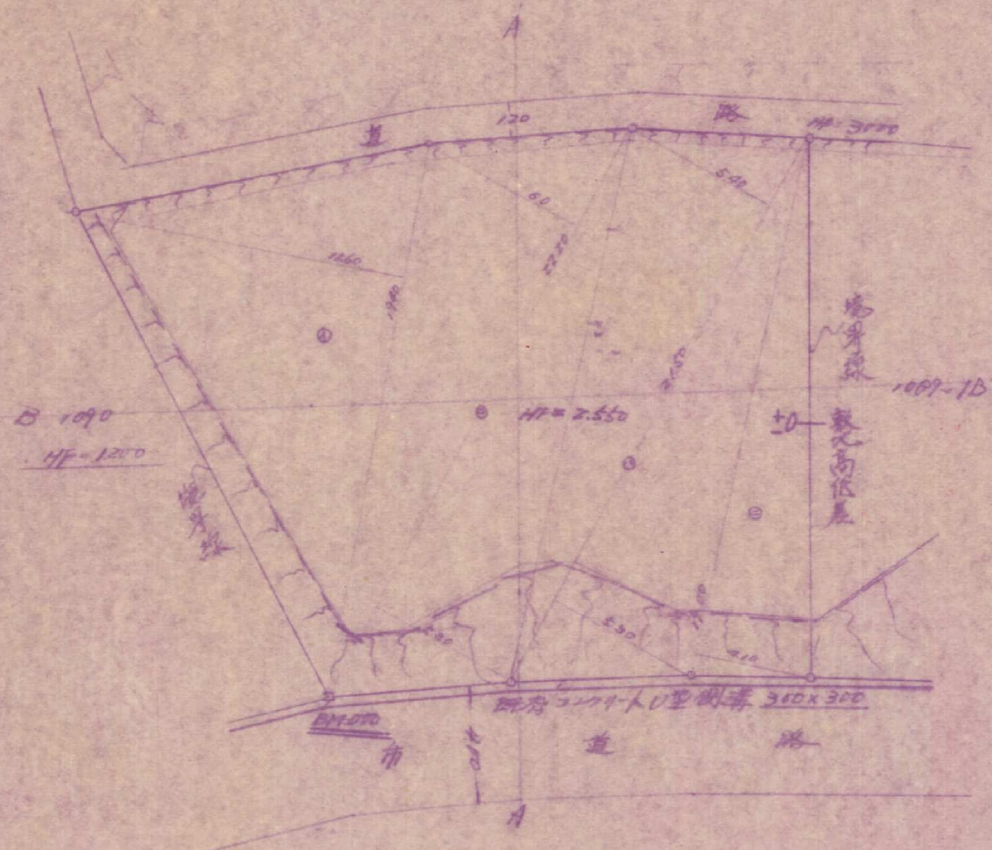


北九州市若松区大字長生寺通 1089-2

現況平面

S=1/500

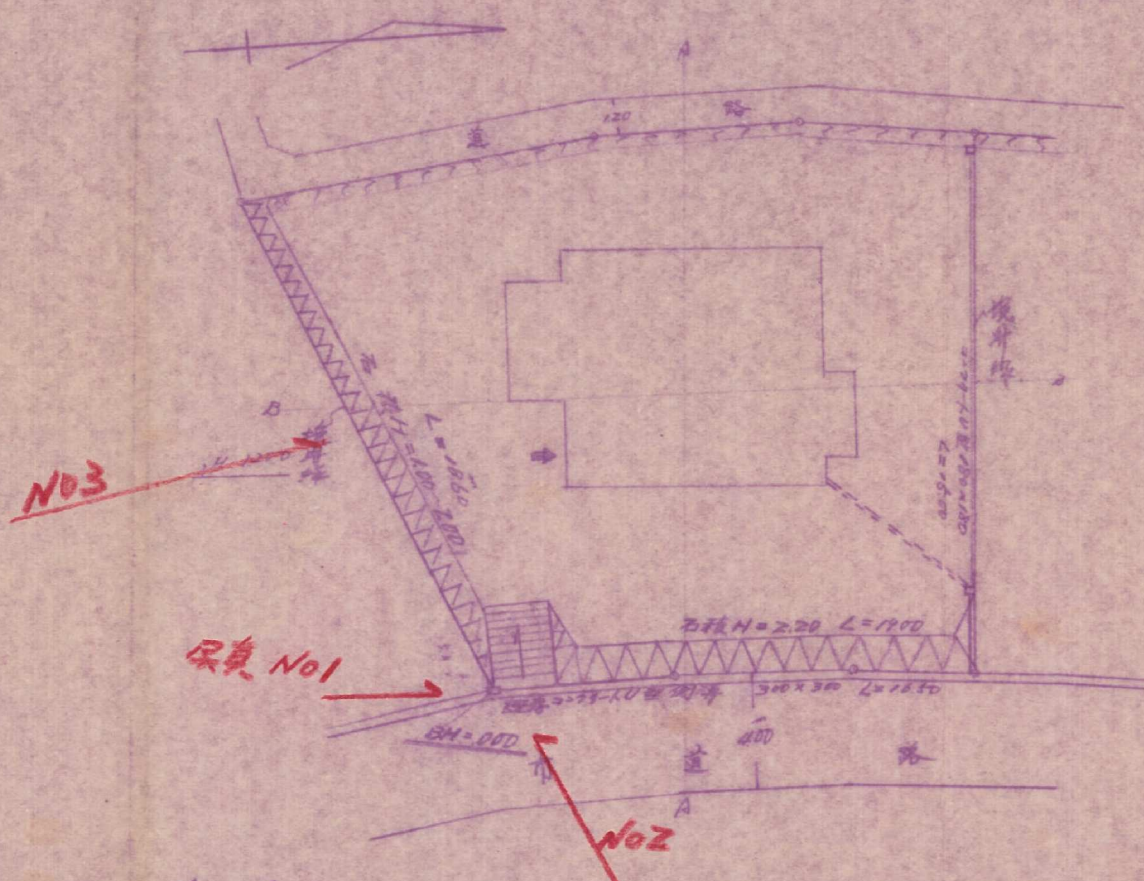


計算式

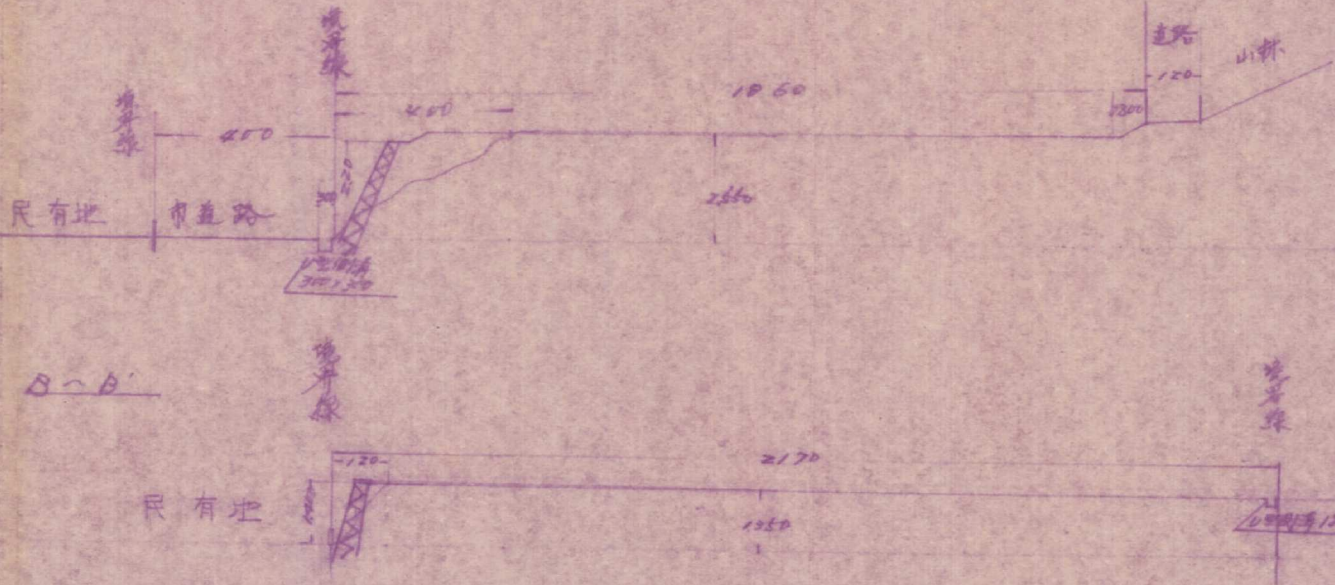
$$\begin{aligned}
 \text{① } 1940 \times 11.60 &= 22504.00 \\
 \text{② } 2220 \times (600 + 5.30) &= 25006.00 \\
 \text{③ } 21.60 \times (440 + 5.30) &= 230.0500 \\
 \text{④ } 19.00 \times 4.10 &= 77.9000 \\
 \text{計} &= 283.8500 \\
 \text{2倍} &= 567.7000
 \end{aligned}$$

計画(排水)平面

S=1/500



A-A



北九州市若松区白山1丁目3番9号
土地家屋調査士 重田 高
TEL 761. 5 9