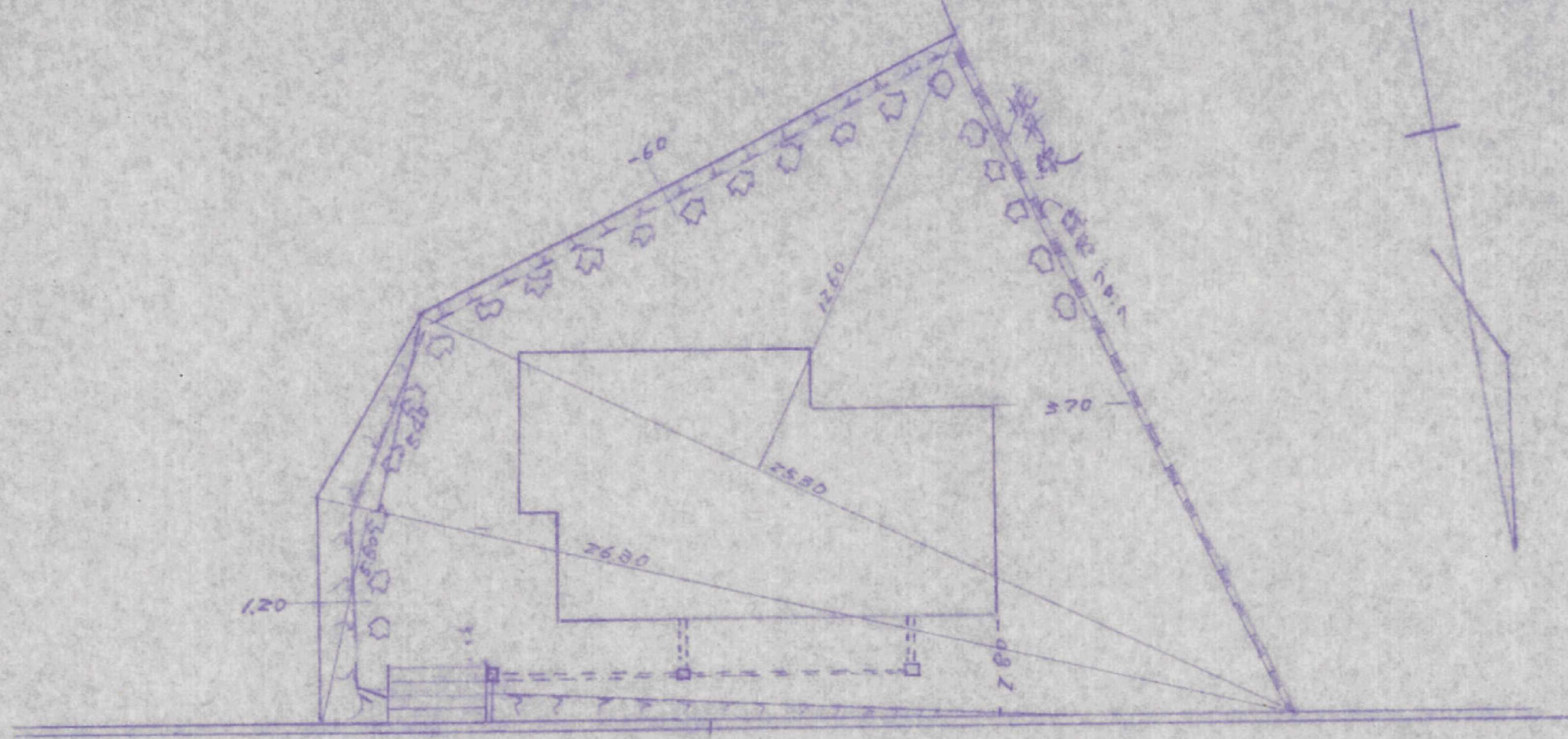


配置

及測量

$S=1/250$



市

2.10

道 中心線

求積

$$25.30 \times 12.60 = 318.78$$

$$26.30 \times (5.8 + 5.4) = 294.56$$

$$\text{計} = 613.34$$

$$2 \text{ 除} = 306.67 \text{ m}^2$$

北九州市若松区白山1丁目3番  
土地家屋調査士 重田  
TEL 761. 5

54-26