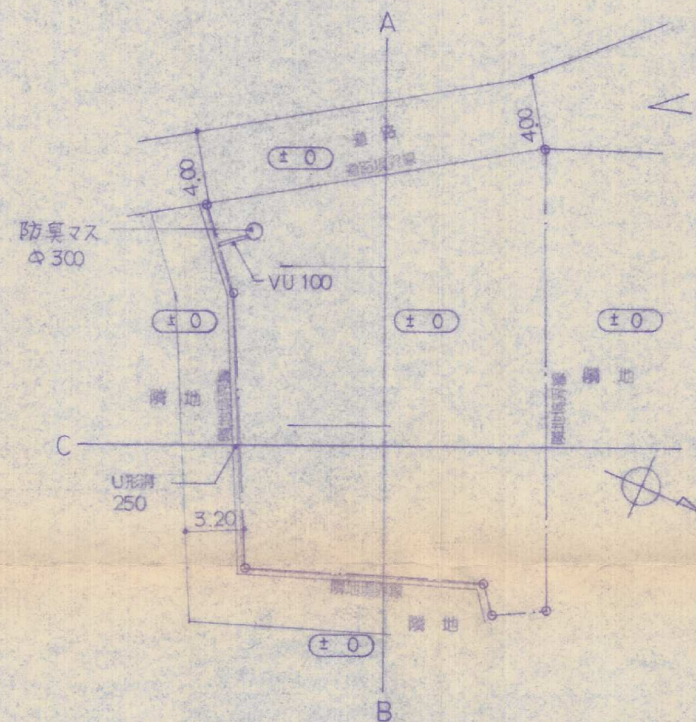
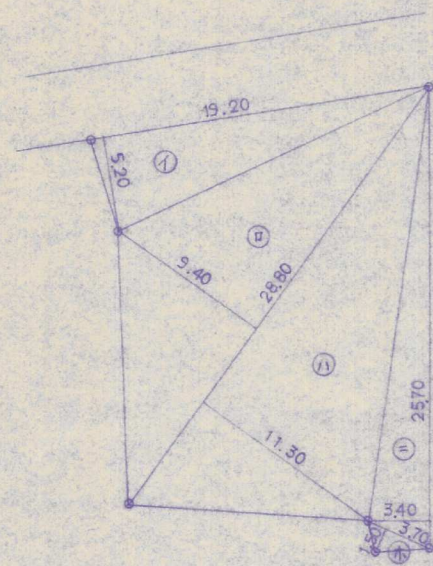


当初現況平面図 S=1:300
昭和52年当時

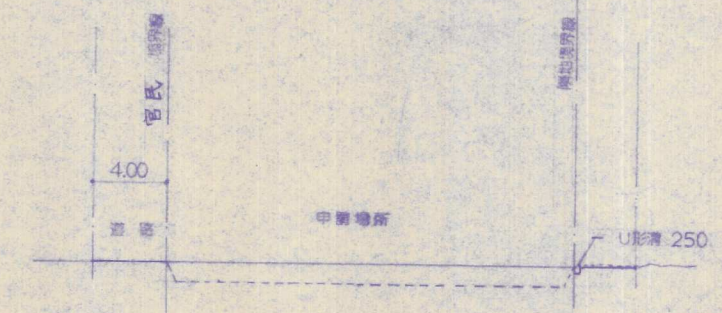


現在現況平面図 S=1:300
計画平面図 S=1:300

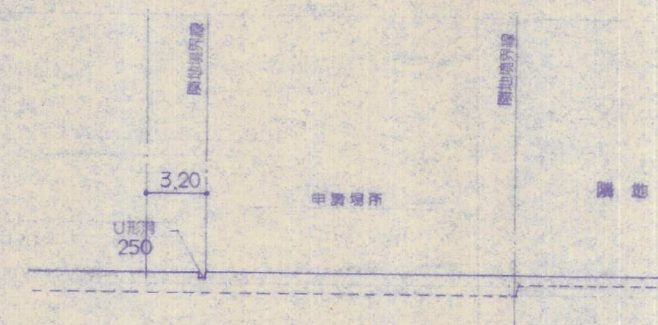


求積図 S=1:300

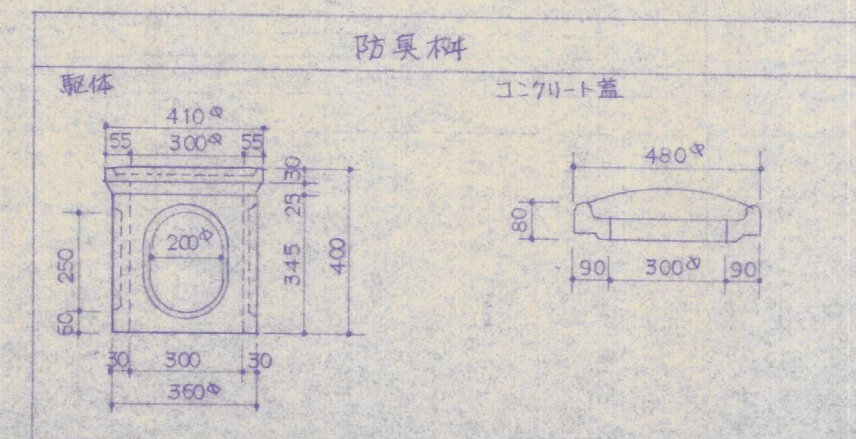
2264 - 2			
符号	底辺	高さ	積
①	19.20	5.20	99.84
②	28.80	9.40	270.72
③	28.80	11.30	325.44
④	25.70	3.40	87.38
⑤	3.70	1.50	5.55
倍面積			788.93
面積			394.46
地積			394.46 M ²



A-B断面図 S=1:300



C-D断面図 S=1:300



竣工図面

一級建築士事務所登録 第1-44614号
一級建築士登録 第238859号

村上 龍彦



三好建設株式会社
一級建築士事務所

〒808-01
北九州市若松区大字青毛2950番地
TEL 093-741-1554
FAX 093-741-2738

承認 設計 担当
縮尺
S=1:300
設計年月日

縮尺
S=1:300
設計年月日

工事名称 方藤宅 宅地造成工事
図面名称

No.