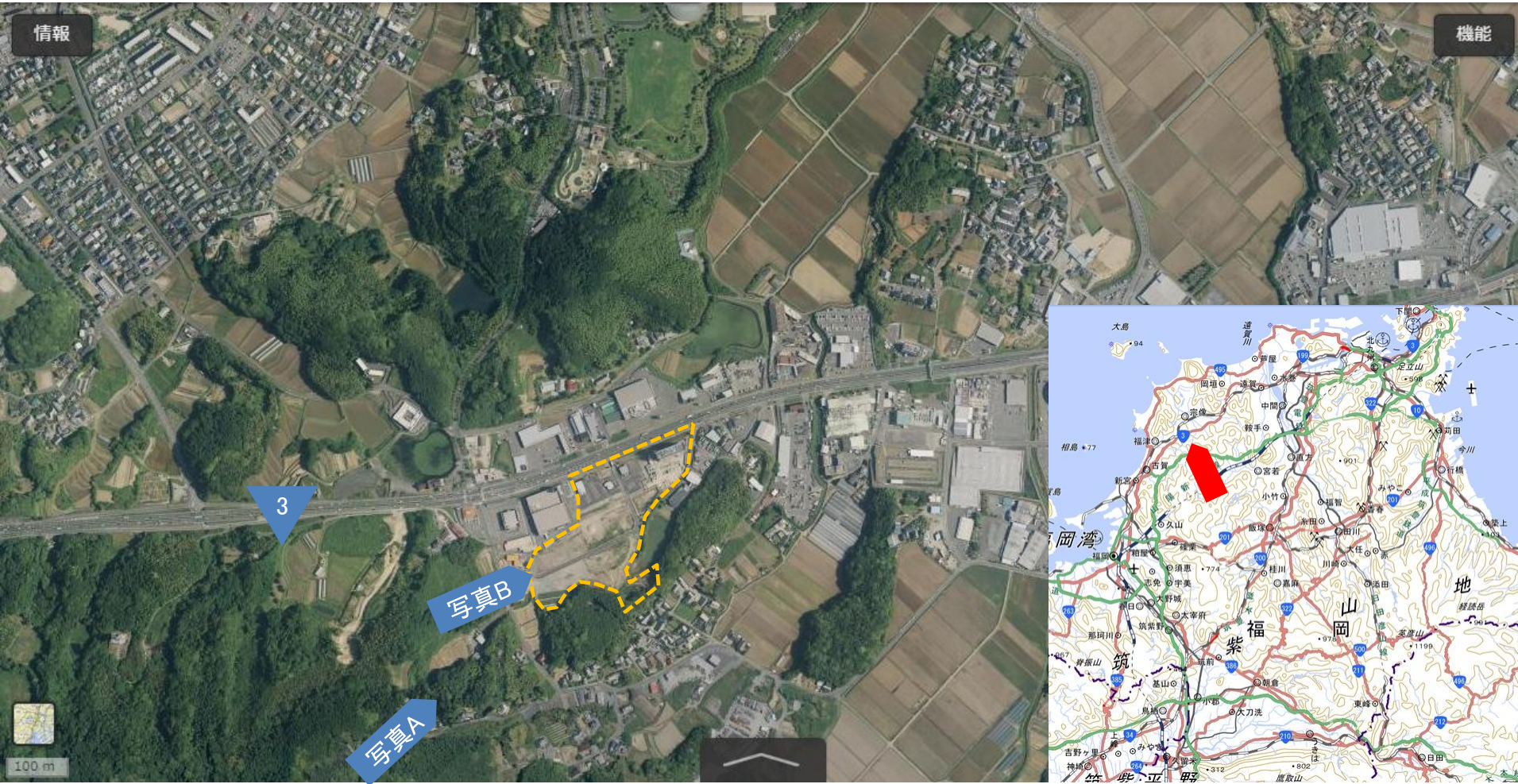


平成26年度土地利用基本計画の変更案 ②

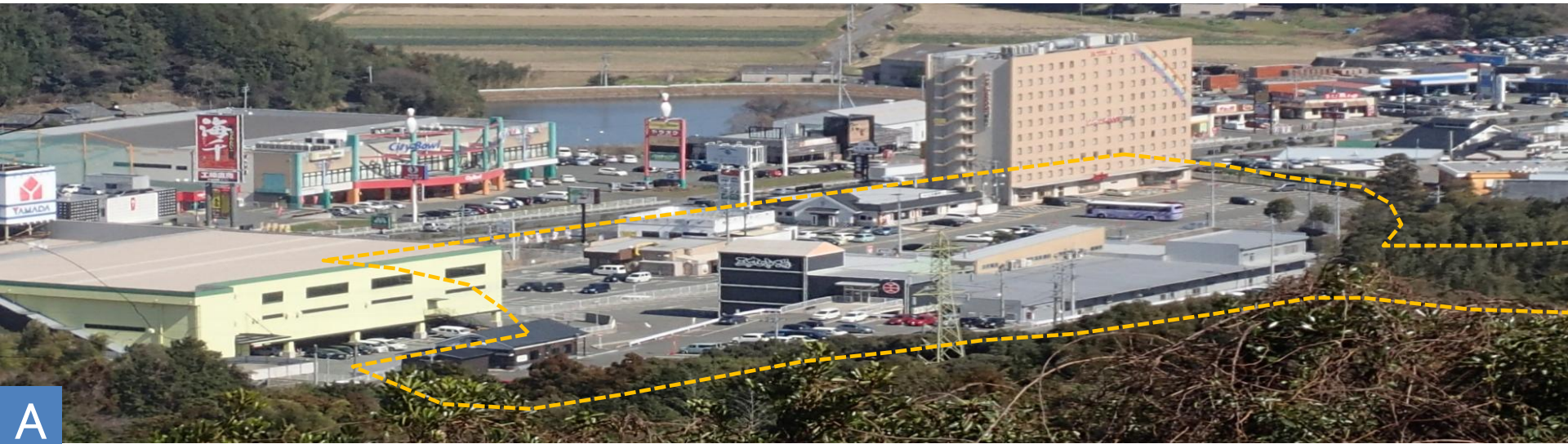
- ・土地利用基本計画の変更案(森林地域の縮小)

整理番号	変更地域名 (図面番号)	関係 市町村名	変更する面積		変更部分の重複状況(ha)				変更部分の 地目現況(ha)		変更を必要とする理由 (地域設定に伴う土地利用 に関する基本的事項)	関連する 個別規制法 の措置 (予定)	個別規制法の調整状況	
			拡大面積 (ha)	縮小面積 (ha)	他地域との重複		細区分の 指定状況		白地地 域の増 減	地目				
					名称	面積	名称	面積		地目				面積
2	宗像森林地域 (7-2)	宗像市		2	都	2	市街	2	0	宅地	2	他用途転用により現況森林ではなくなり、森林として利用・保全を図る必要がないため (事業用地の造成及び宿泊施設の設置)	H31.12福岡地域森林計画の樹立	林地開発許可: 平成14年4月16日 完了確認: 平成25年7月31日



情報

機能



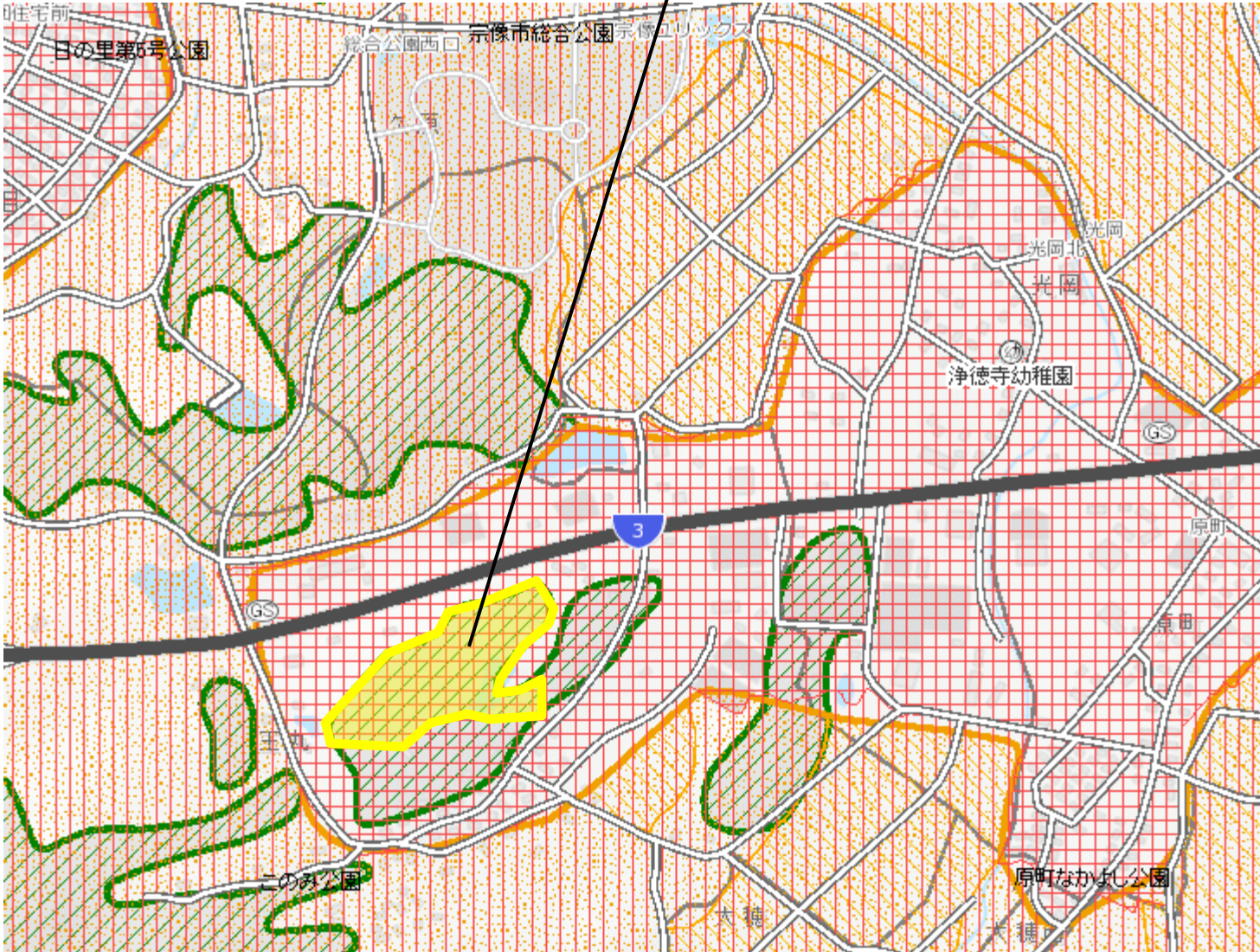
A



B

変更区域図

2 宗像森林地域（縮） 7-2



- 拡大(面)
- 縮小(面)
- 都市地域
- 市街化区域
- 市街化調整区域
- その他の用途地域
- 農業地域
- 農用地区域
- 森林地域
- 国有林
- 地域森林計画対象民有林
- 保安林
- 自然公園地域
- 特別地域
- 特別保護地区
- 自然保全地域
- 原生自然環境保全地域
- 特別地区

図の中心位置 : 33.786, 130.549 (北緯,東経) 縮尺 1:10000

整理番号	変更地域名 (図面番号)	関係 市町村名	変更する面積		変更部分の重複状況(ha)				変更部分の 地目現況(ha)		変更を必要とする理由 (地域設定に伴う土地利用 に関する基本的事項)	関連する 個別規制法 の措置 (予定)	個別規制法の調整状況	
			拡大面積 (ha)	縮小面積 (ha)	他地域との 重複		細区分の 指定状況		白地地域 の増 減					
					名称	面積	名称	面積		地目				面積
3	久山森林地域 (7-2)	久山町		3	都	3	調整	3	0	宅地	2	他用途転用により現況森林ではなくなり、森林として利用・保全を図る必要がないため (事業用地(流通施設)の造成)	H31.12福岡地域森林計画の樹立	林地開発許可: 平成22年7月15日 完了確認: 平成25年10月23日
										その他	1			





A



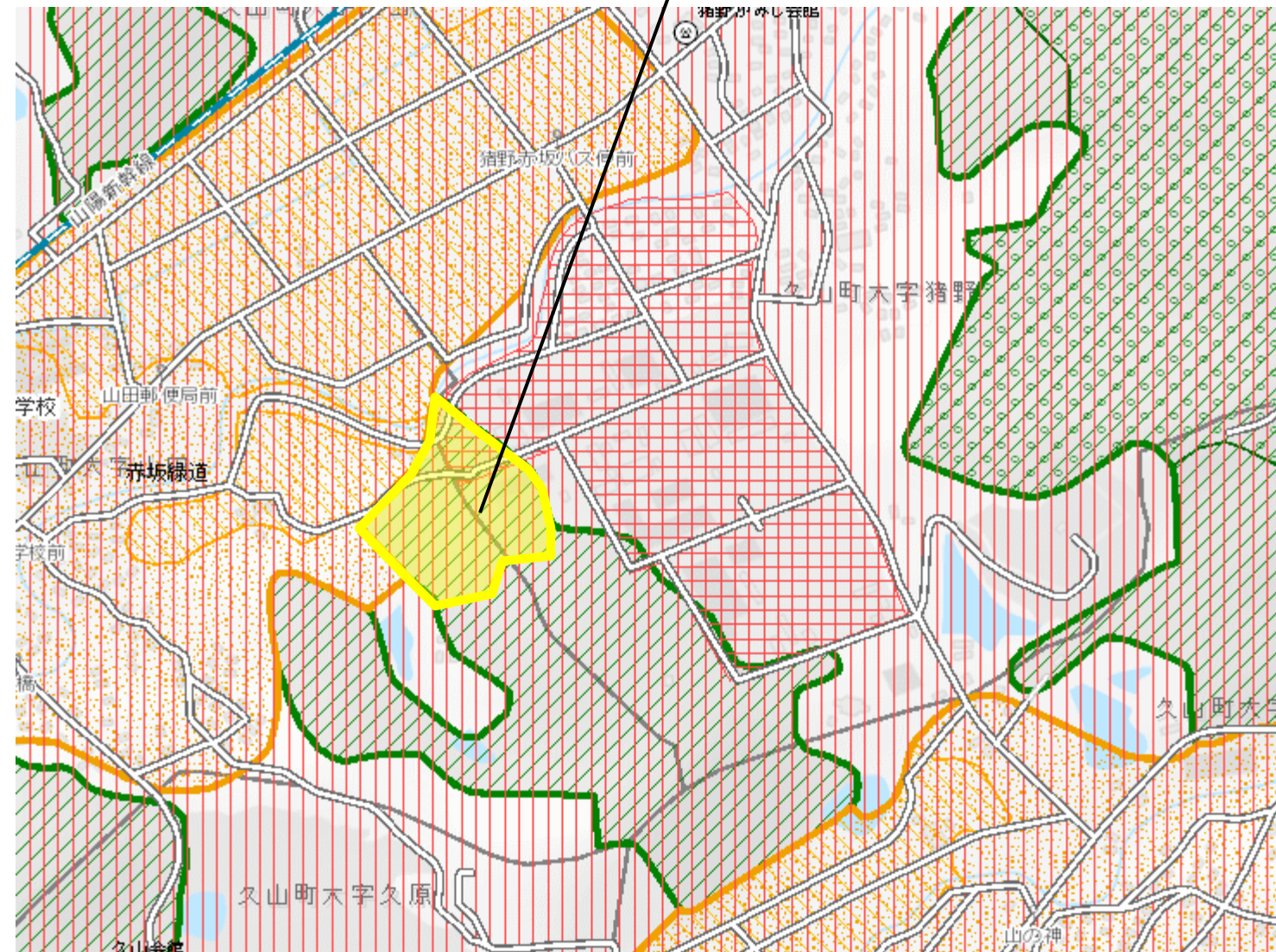
B



C

変更区域図

3 久山森林地域（縮） 7-2



- 拡大(面)
- 縮小(面)
- 都市地域
- 市街化区域
- 市街化調整区域
- その他の用途地域
- 農業地域
- 農用地区域
- 森林地域
- 国有林
- 地域森林計画対象民有林
- 保安林
- 自然公園地域
- 特別地域
- 特別保護地区
- 自然保全地域
- 原生自然環境保全地域
- 特別地区



図の中心位置 : 33.660, 130.507 (北緯,東経) 縮尺 1:10000

整理番号	変更地域名 (図面番号)	関係 市町村名	変更する面積		変更部分の重複状況(ha)				変更部分の 地目現況(ha)		変更を必要とする理由 (地域設定に伴う土地利用 に関する基本的事項)	関連する 個別規制法 の措置 (予定)	個別規制法の調整状況	
			拡大面積 (ha)	縮小面積 (ha)	他地域との重複		細区分の 指定状況		白地地 域の増 減	地目				面積
					名称	面積	名称	面積						
4	桂川森林地域 (7-5)	桂川町		3	都農	3			0	宅地	3	他用途転用により現況森林ではなくなり、森林として利用・保全を図る必要がないため (分譲住宅用地造成)	H28.12遠賀川地域 森林計画の樹立	林地開発許可: 昭和61年2月19日 完了確認: 平成26年2月14日





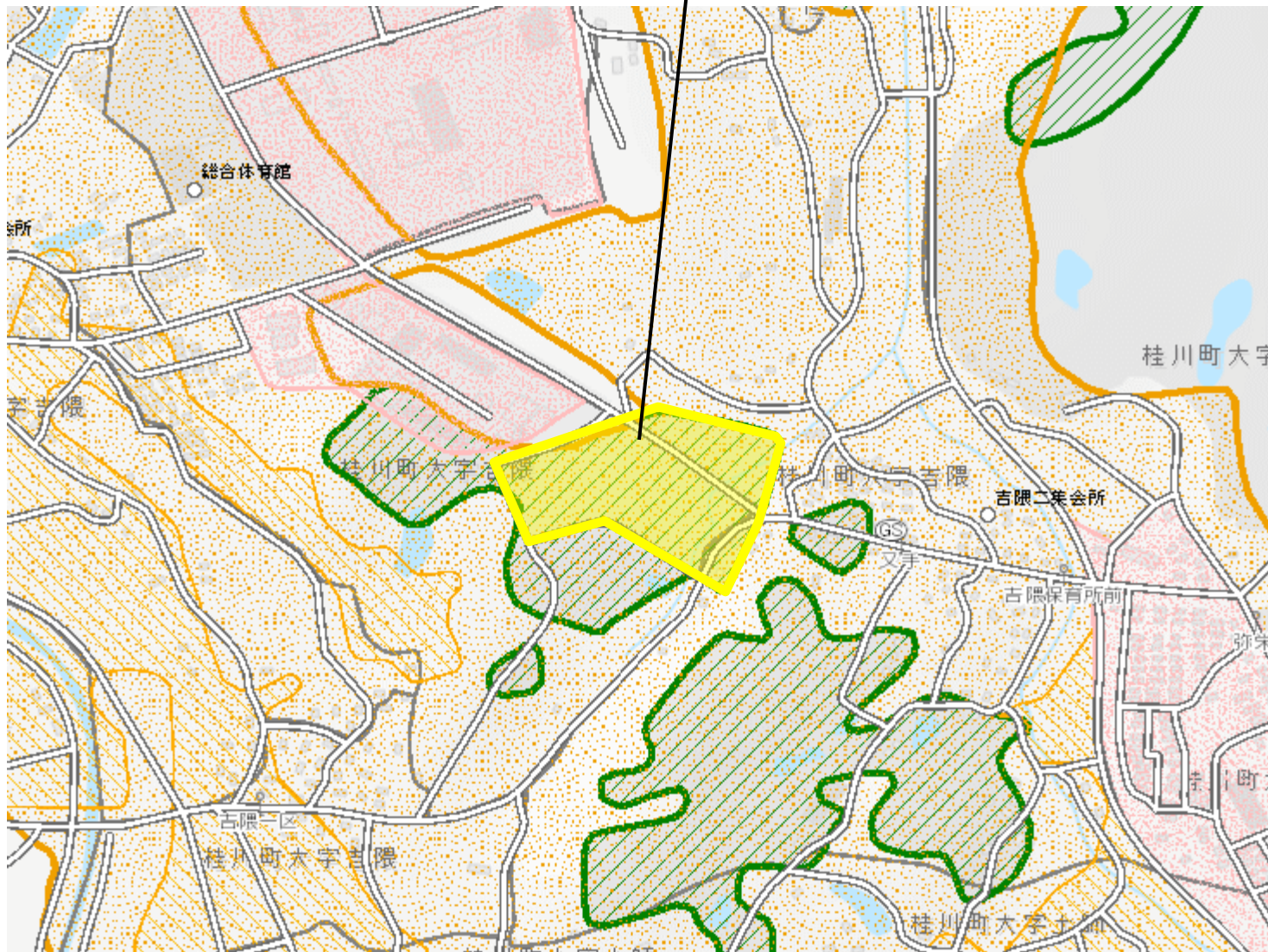
A



B

変更区域図

4 桂川森林地域（縮） 7-5



- 拡大(面)
- 縮小(面)
- 都市地域
- 市街化区域
- 市街化調整区域
- その他の用途地域
- 農業地域
- 農用地区域
- 森林地域
- 国有林
- 地域森林計画対象民有林
- 保安林
- 自然公園地域
- 特別地域
- 特別保護地区
- 自然保全地域
- 原生自然環境保全地域
- 特別地区



図の中心位置 : 33.589, 130.689 (北緯,東経) 縮尺 1:10000

整理番号	変更地域名 (図面番号)	関係 市町村名	変更する面積		変更部分の重複状況(ha)				変更部分の 地目現況(ha)		変更を必要とする理由 (地域設定に伴う土地利用 に関する基本的事項)	関連する 個別規制法 の措置 (予定)	個別規制法の調整状況	
			拡大面積 (ha)	縮小面積 (ha)	他地域との 重複		細区分の 指定状況		白地地 域の増 減					
					名称	面積	名称	面積		地目				面積
5	北九州森林地域 (7-6)	北九州市		3	都	3	市街	3	0	宅地	3	他用途転用により現況森林ではなくなり、森林として利用・保全を図る必要がないため (戸建専用住宅及び店舗用地の宅地造成)	H28.12遠賀川地域 森林計画の樹立	林地開発許可: 平成24年5月8日 完了確認: 平成26年3月31日





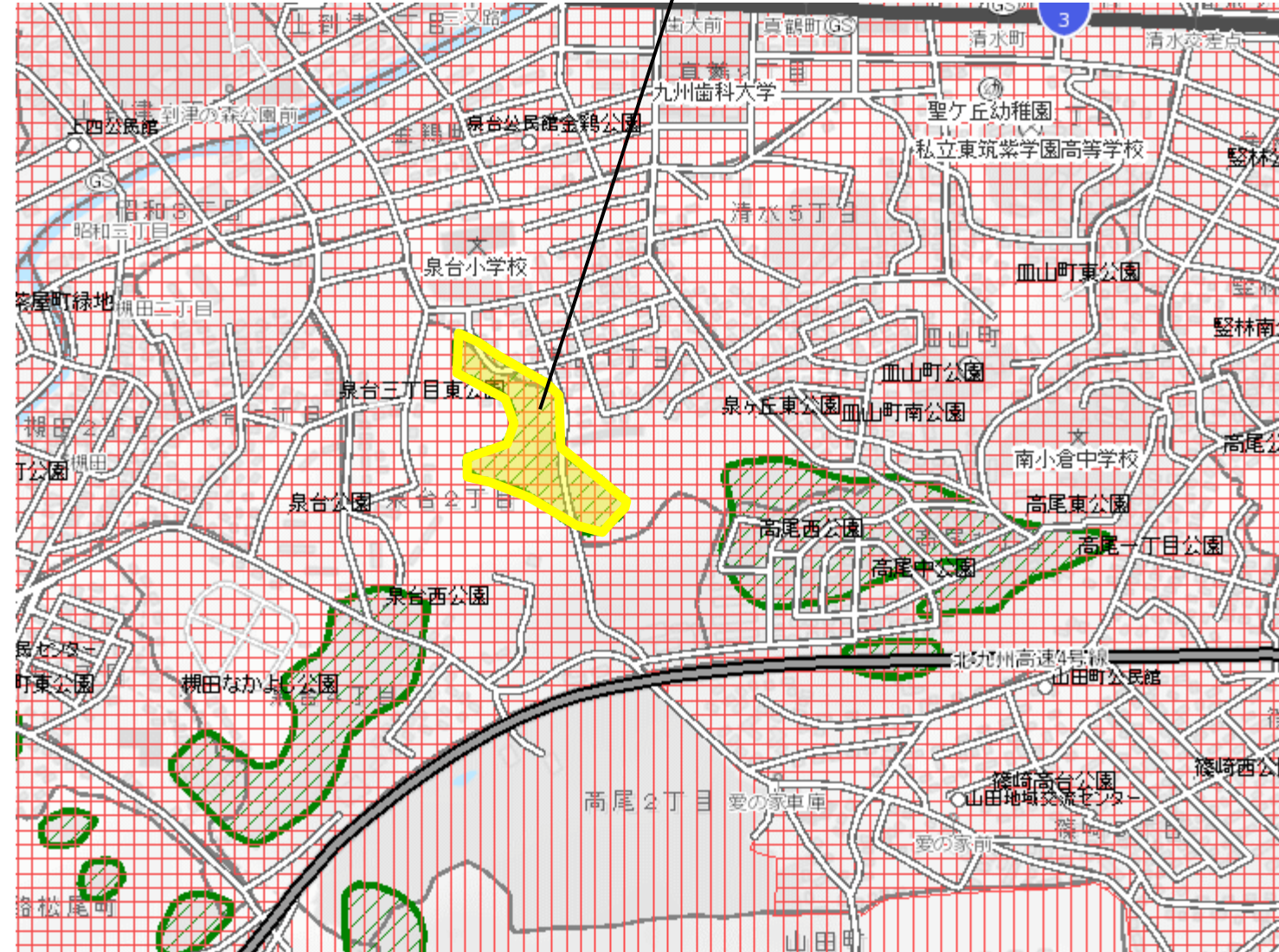
A



B

変更区域図

5 北九州森林地域（縮）7-6



- 拡大(面)
- 縮小(面)
- 都市地域
- 市街化区域
- 市街化調整区域
- その他の用途地域
- 農業地域
- 農用地区域
- 森林地域
- 国有林
- 地域森林計画対象民有林
- 保安林
- 自然公園地域
- 特別地域
- 特別保護地区
- 自然保全地域
- 原生自然環境保全地域
- 特別地区



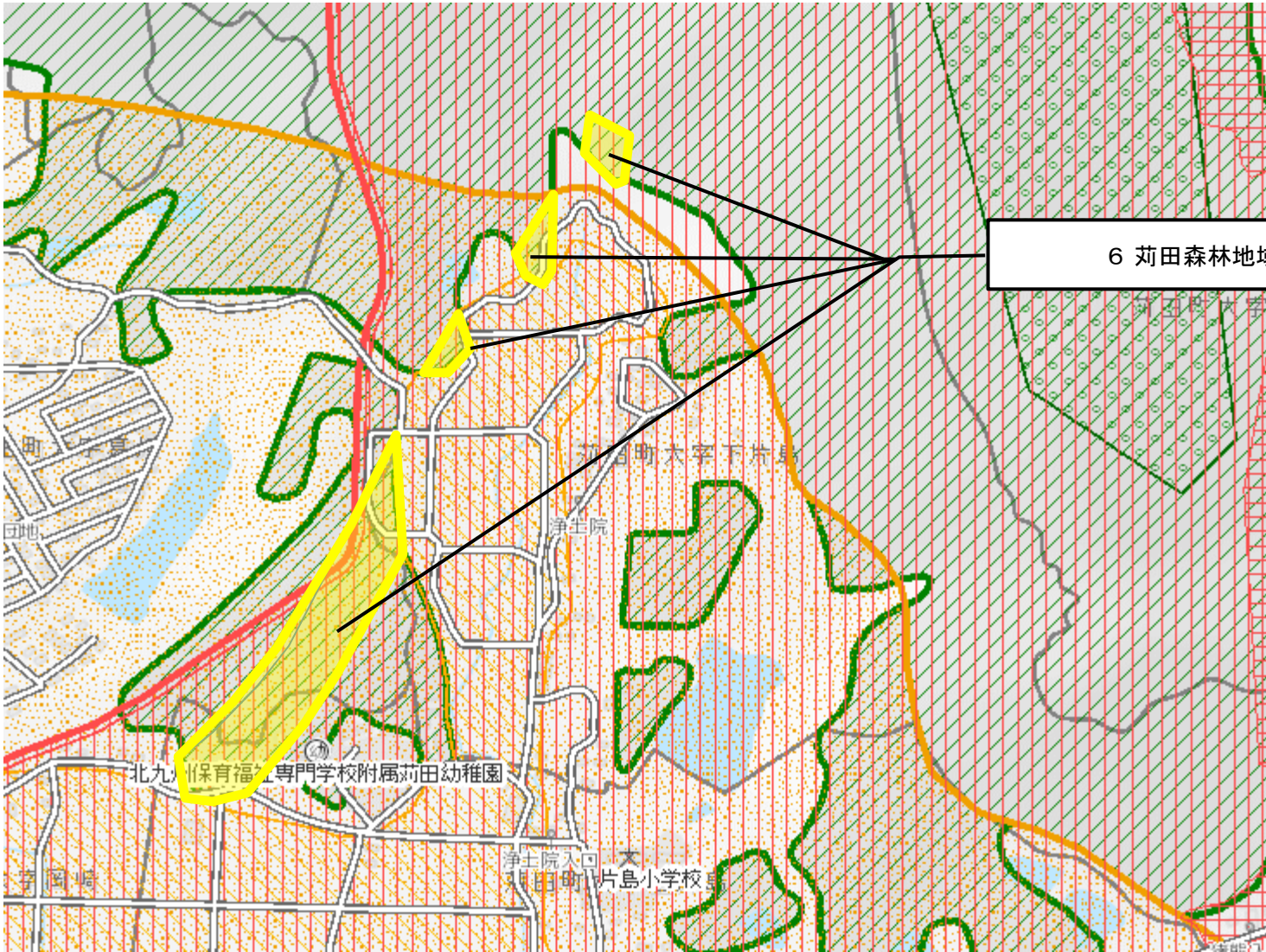
図の中心位置 : 33.866, 130.853 (北緯,東経) 縮尺 1:10000

整理番号	変更地域名 (図面番号)	関係市町村名	変更する面積		変更部分の重複状況(ha)				変更部分の地目現況(ha)		変更を必要とする理由 (地域設定に伴う土地利用に関する基本的事項)	関連する個別規制法の措置 (予定)	個別規制法の調整状況	
			拡大面積 (ha)	縮小面積 (ha)	他地域との重複		細区分の指定状況		白地地域の増減	地目				
					名称	面積	名称	面積		地目				面積
6	苅田森林地域 (7-7)	苅田町		7	都農 6	調整	6	0	道路	7	他用途転用により現況森林ではなくなり、森林として利用・保全を図る必要がないため (東九州自動車道の建設)	H28.12遠賀川地域森林計画の樹立	林地開発許可: 平成20年6月26日 完了確認: 平成26年3月31日	





変更区域図



6 菟田森林地域 (縮) 7-7

- 拡大(面)
- 縮小(面)
- 都市地域
- 市街化区域
- 市街化調整区域
- その他の用途地域
- 農業地域
- 農用地区域
- 森林地域
- 国有林
- 地域森林計画対象民有林
- 保安林
- 自然公園地域
- 特別地域
- 特別保護地区
- 自然保全地域
- 原生自然環境保全地域
- 特別地区

