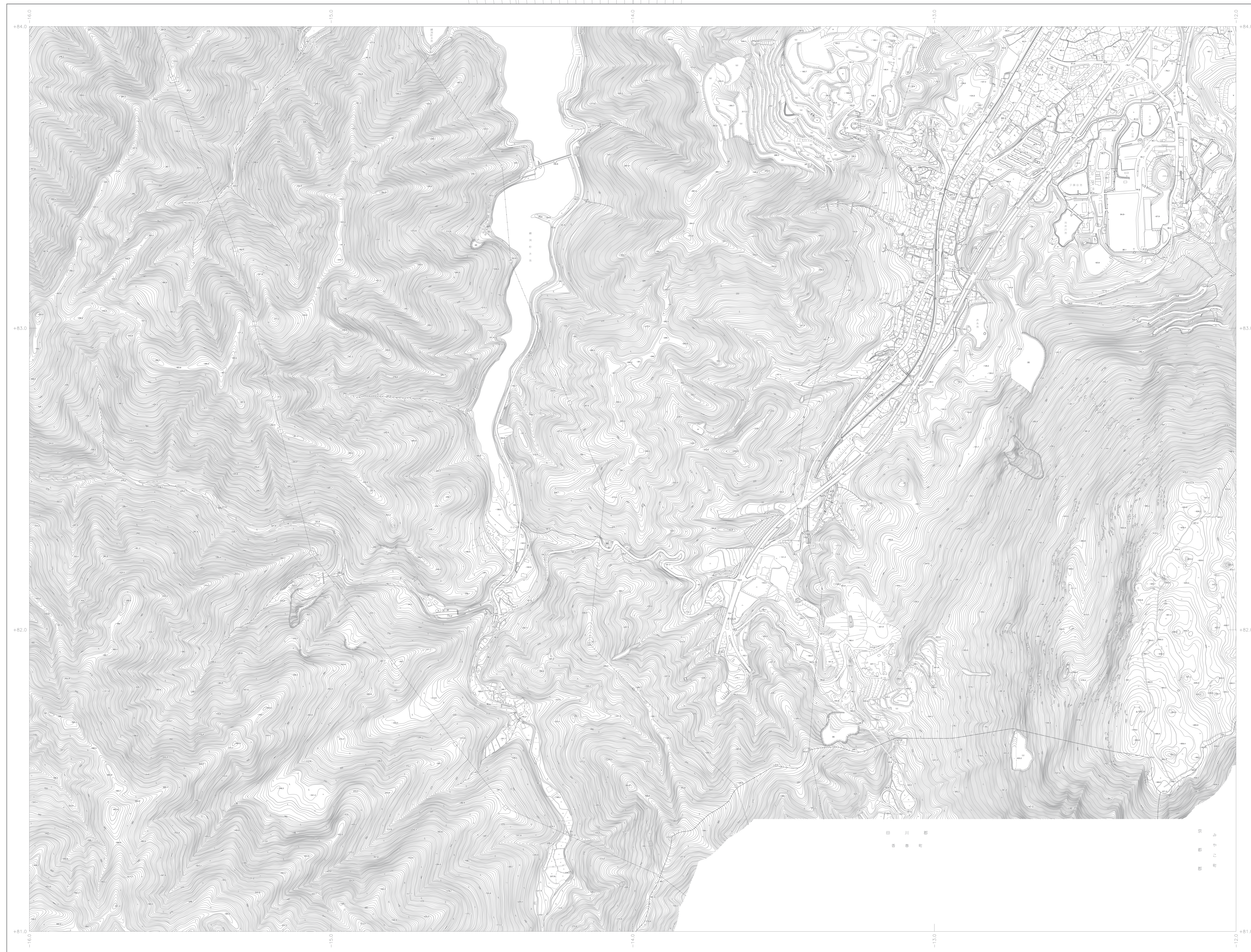


I:5,000 北九州市基本図
II-HD 26



索引図

42	43	44	45	46
52	53	54	55	56
62	63	64	65	66
72	73	74	75	76
82	83	84	85	86
92	93	94	95	96
02	03	04	05	06
12	13	14	15	16
22	23	24	25	26
32	33	34	35	36

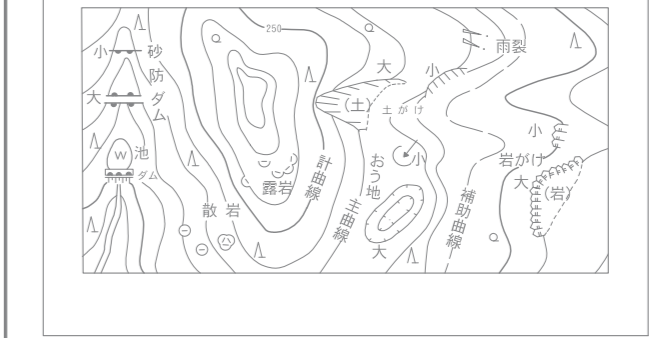
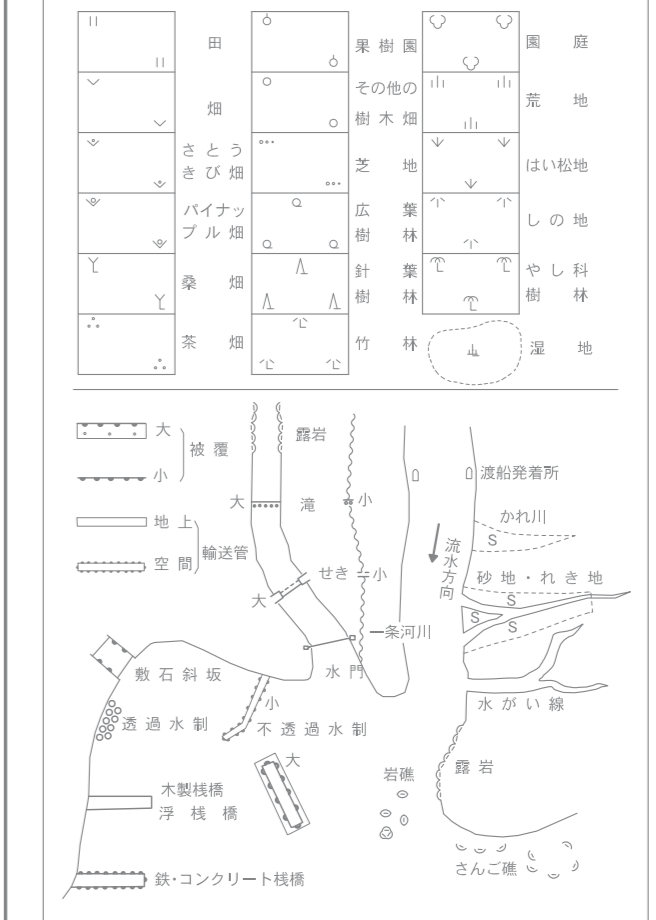


記号

	国道第101号線
	国道第102号線
	国道第103号線
	国道第104号線
	国道第105号線
	国道第106号線
	国道第107号線
	国道第108号線
	国道第109号線
	国道第110号線
	国道第111号線
	国道第112号線
	国道第113号線
	国道第114号線
	国道第115号線
	国道第116号線
	国道第117号線
	国道第118号線
	国道第119号線
	国道第120号線

記号

	県道第101号線
	県道第102号線
	県道第103号線
	県道第104号線
	県道第105号線
	県道第106号線
	県道第107号線
	県道第108号線
	県道第109号線
	県道第110号線
	県道第111号線
	県道第112号線
	県道第113号線
	県道第114号線
	県道第115号線
	県道第116号線
	県道第117号線
	県道第118号線
	県道第119号線
	県道第120号線



本図は平成24年度国土交通省発表の資料によるデータに基づき作成されたものである。投影はメルカトル図法。図面に表示してある距離はキロメートル単位。市界は市界線に基づき表示されている。等高線の間隔は5メートルである。また、等高線の平均海抜は5メートルである。