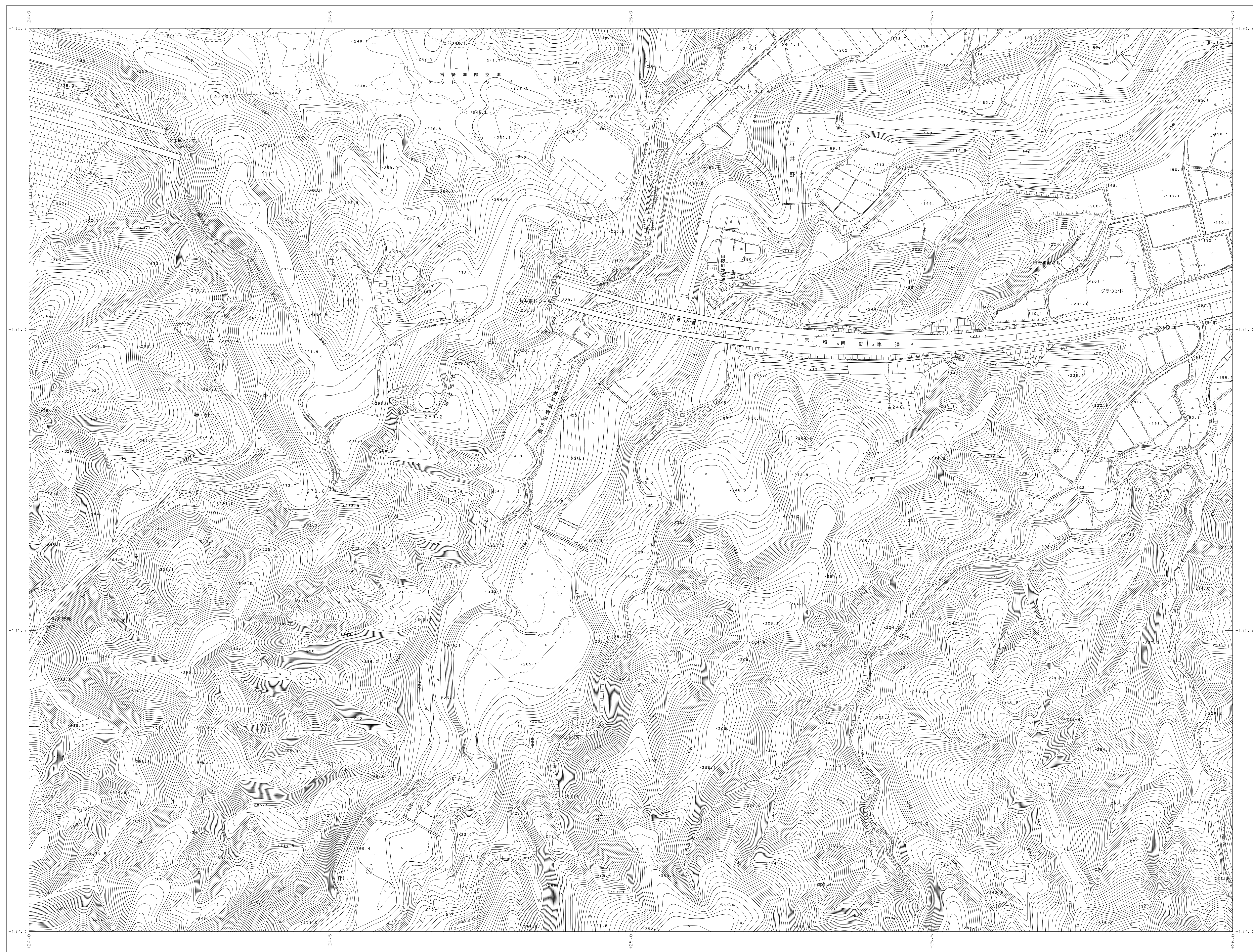


02OE363 (200)

宮崎市現況図



平成30年 測量

1. 平成29年 5月	撮影室中写真
2. 平成30年 11月	現地調査
3. 平成31年 3月	測図

1:2,500

「この測量成果は、国土地理院長の承認を得て同院所管の測量成果を使用して得たものである。」
(承認番号)平30 九公 第151号」

計 画 機 関 宮 崎 市
作 業 機 関 アジア航測株式会社

020E352 (187)	020E361 (188)	020E362 (189)
020E354 (199)	020E363 (200)	020E364 (201)
020E452 (210)	020E461 (211)	020E462 (212)

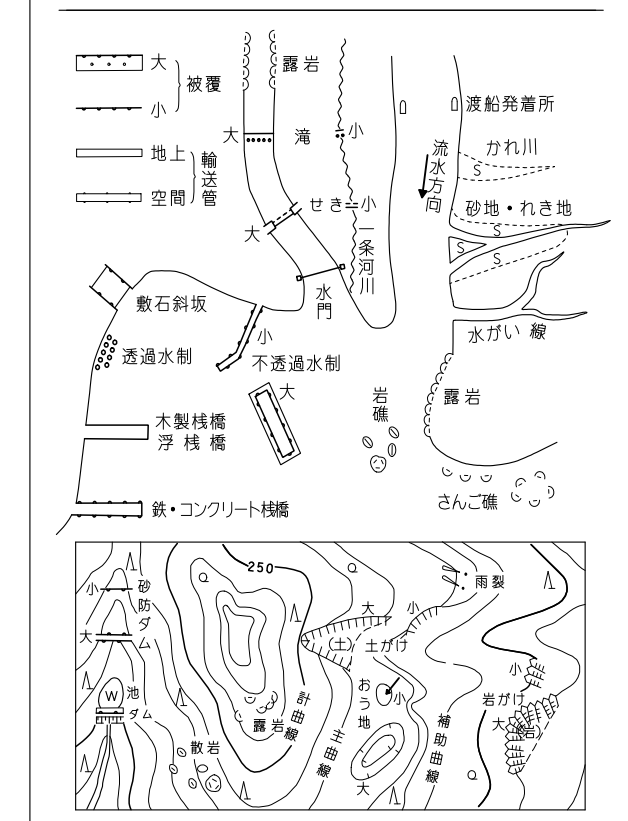
行政区域

20
 21

12 4

[illegible]

Figure 1 shows a collection of map symbols used in the study. The symbols are organized into two columns. The left column includes symbols for '真鳴道' (True Sound), '懸崖' (Cliff), '崖歩道' (Cliff Path), '建設中の道路' (Road under construction), '歩道・分岐等' (Path/Bifurcation, etc.), '都市部市街地の音響等' (Sound in urban areas, etc.), '樹木' (Trees), '人工湖沼' (Artificial Lake/Pond), and '土壁等' (Earth Wall, etc.). The right column includes symbols for '普通鉄道' (General Railway), '特殊鉄道' (Special Railway), '索道' (Cable Car), '建設中の鉄道' (Railroad under construction), 'プラットホーム及び降機' (Platform and Elevator), '飲酒機' (Drinking Machine), '修繕の音響等' (Sound of repair, etc.), '道路の音響及び降機' (Sound of road and Elevator), '波線' (Wavy Line), and '区域界' (Area Boundary).

[illegible]

座標系は平成14年国土交通省告示第9号の規定による第Ⅱ座標系
 投影は横メルカトル図法
 図柄に表示してある座標値はキロメートル単位
 平面直角座標値は世界測地系に対応
 等高線の間隔は2メートル
 行政界については確定測量したものである。
 「平面直角座標値は、世界測地系2011に対応」

02OE363
(200)