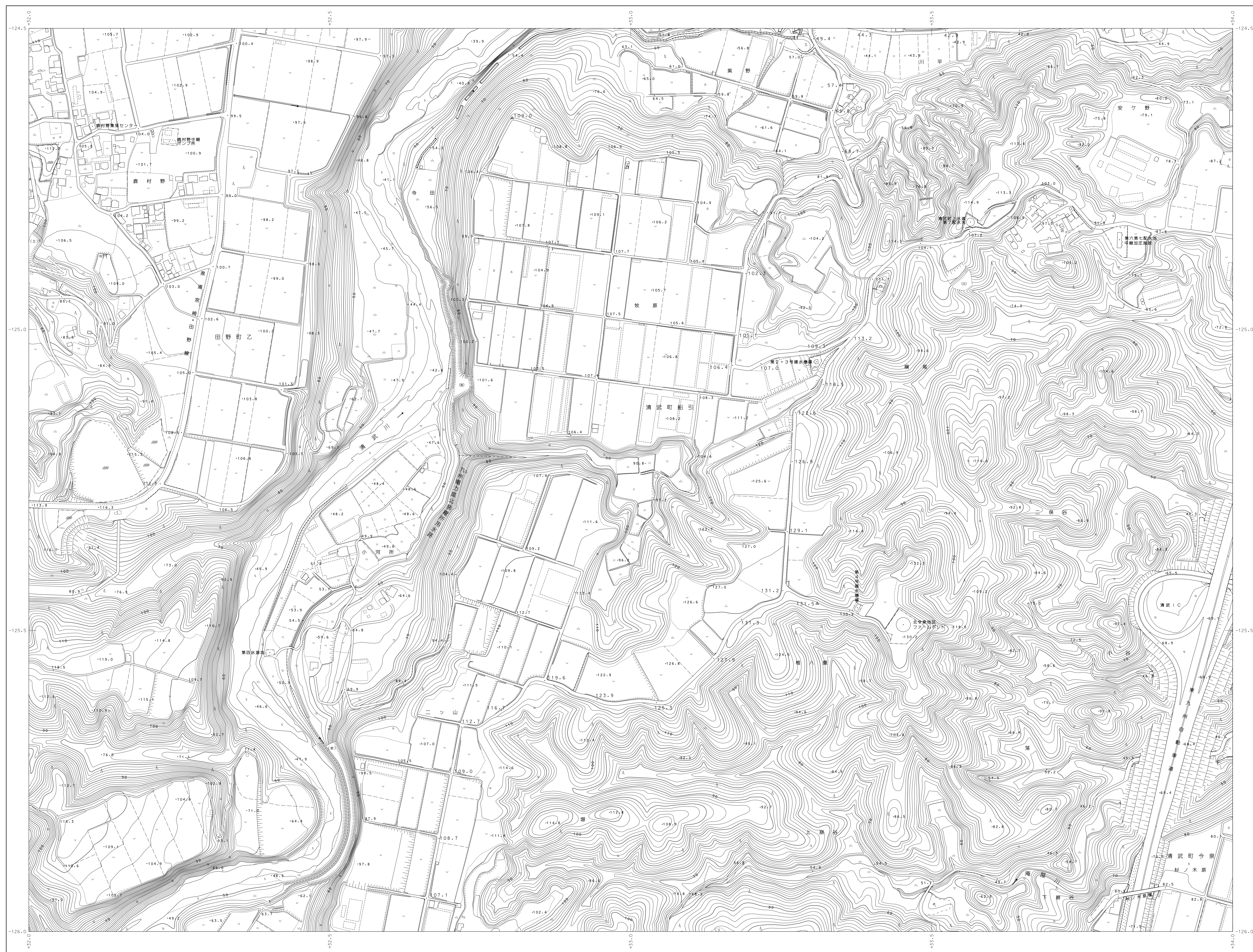


02OE183 (157)

宮崎市現況図



平成30年 測量

1. 平成29年 5月 撮影空中写真
2. 平成30年11月 現地調査
3. 平成31年 3月 測図

1:2,500

「この測量成果は、国土院院長の承認を得て同院所管の測量成果を使用して得たものである。」
 〈承認番号〉平30 九公 第151号」

計 画 機 関 宮 崎 市
作 業 機 関 アジア航測株式会社

020E172 (143)	020E181 (144)	020E182 (145)
020E174 (156)	020E183 (157)	020E184 (158)
020E272 (167)	020E281 (168)	020E282 (169)

行政区域

12 4

[illegible]

Figure 1 shows various symbols for boundaries and lines. The symbols are organized into two columns. The left column includes: 真境道路 (Real boundary road), 虚境道路 (Virtual boundary road), 境界線 (Boundary line), 建設中の道路 (Road under construction), 境界分断線 (Boundary interruption line), 鉄道境界線 (Railway boundary line), 木 (Tree), 人工斜面 (Artificial slope), and 土境等 (Soil boundary etc.). The right column includes: 普通鉄道 (General railway), 特殊軌道 (Special track), 索道 (Cableway), 建設中の鉄道 (Railway under construction), プラットホーム及び乗降機 (Platform and boarding machine), 鉄道橋 (Railway bridge), 鉄道の管線等 (Railway pipeline etc.), 踏道の管線等 (Footpath pipeline etc.), 水及び排水路 (Water and drainage path), 区画線 (Division line), and 区域界 (Area boundary).

〓————〓 都・府・県界
 …………… 北海道の支庁界
 ———— 支庁特別区界
 ———— 町・村界
 〓————〓 指定都市の区界
 ———— 大字・町(丁目)界

***** 維 生 界 *****

日	田	◇	菜園	山	其
○	○	○	山	山	地
▽	▽	○	その他の 果木	▽	はい牧場
▽	さきとつり びね	●	芝	鳥	し
▽	パイナップル 畑	○	瓜	栗林	やし科 樹
▽	魚	△	針葉 森林	T	庭
△	茶	△	竹林	△	
△	で				

座標系は平成14年国土交通省告示第9号の規定による第Ⅱ座標系
 投影は横メルカトル図法
 図例に表示してある座標値はキロメートル単位
 平面直角座標値は世界測地系に対応
 等高線の間隔は2メートル
 行政界については確定測量したものである。
 「平面直角座標値は、世界測地系2011に対応」

02OE183
(157)