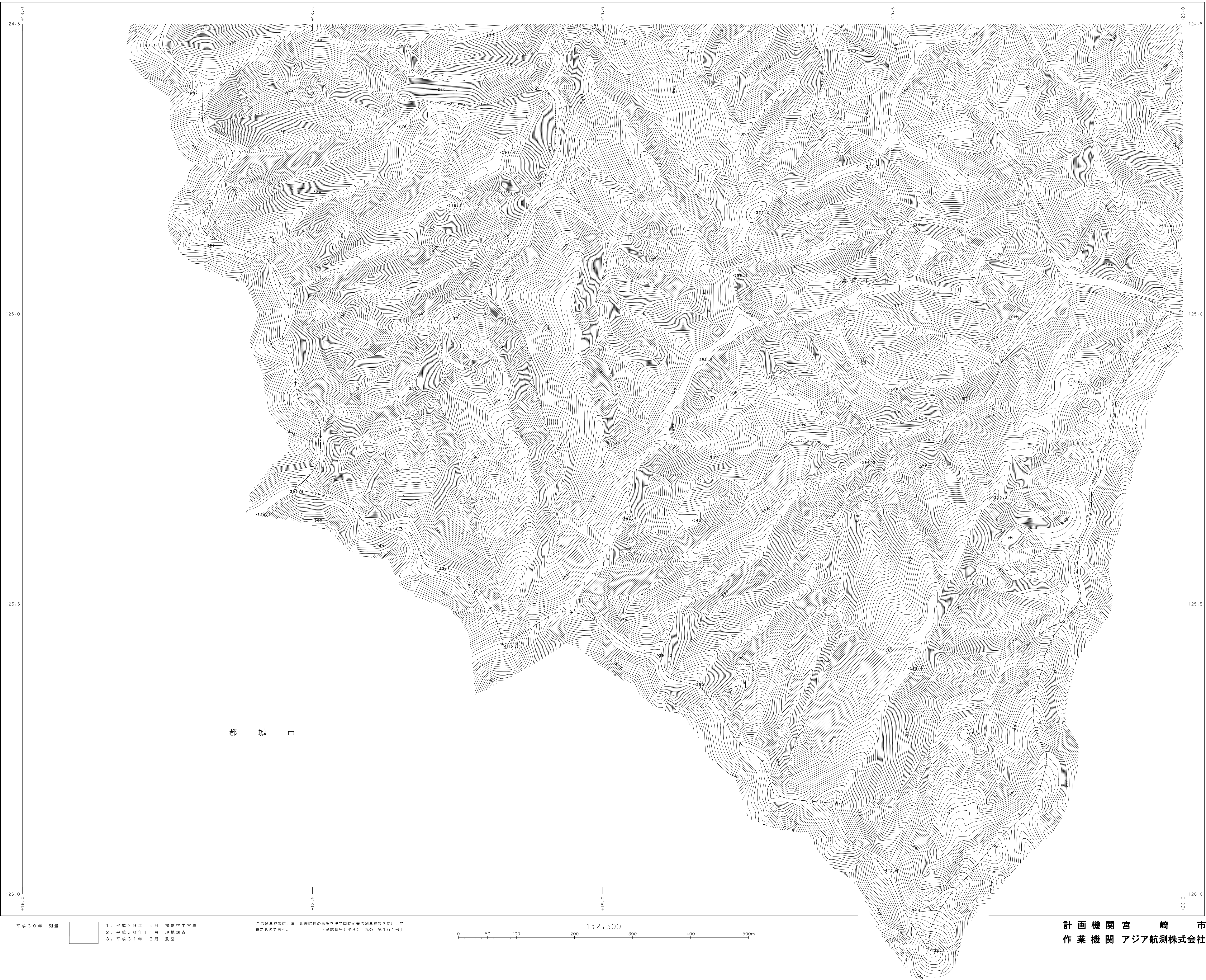
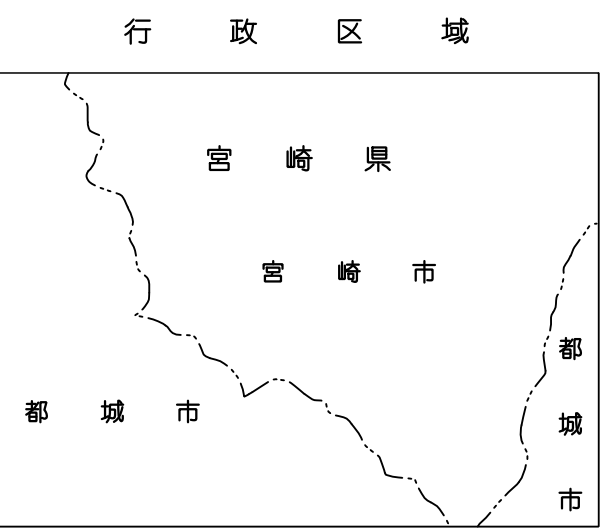


1:2,500
02OE144 (150)

宮 崎 市 現 況 図



02OE142 (137)	02OE151 (138)
02OE144 (150)	02OE153 (151)

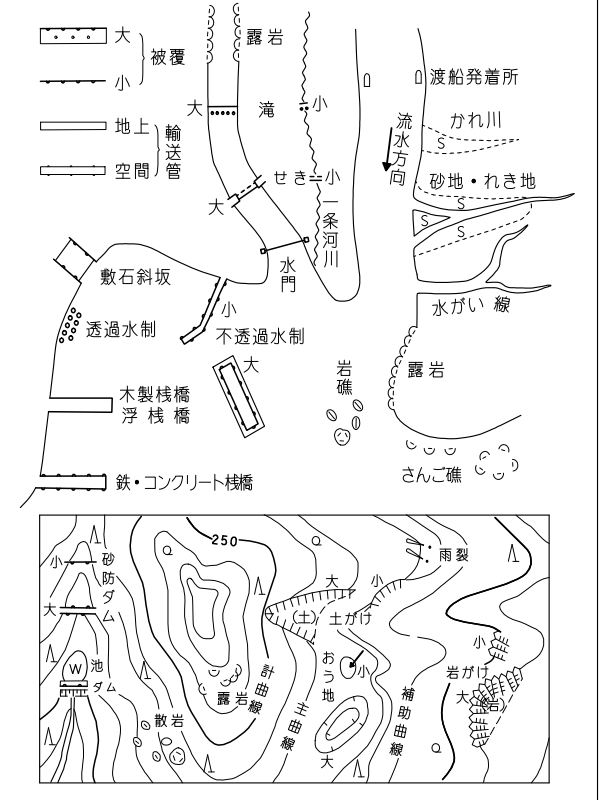


記号

▲ 37.2	三角点	▲ 37.2	三角点
● 25.62	水準点	● 25.62	水準点
● 42.3	測量所	● 42.3	測量所
● 35.6	測量所	● 35.6	測量所
● 25.72	測量所	● 25.72	測量所
● 12.3	測量所	● 12.3	測量所
● 15.8	測量所	● 15.8	測量所

—— 国道路	—— 国道
—— 県道	—— 県道
—— 市道	—— 市道
—— 町道	—— 町道
—— 村道	—— 村道
—— 河川	—— 河川
—— 海岸線	—— 海岸線
—— 境界線	—— 境界線

田	畑	雑草	山林
水田	水田	水田	水田
水田	水田	水田	水田
水田	水田	水田	水田
水田	水田	水田	水田



座標系は平成14年国土交通省告示第9号の規定による国土地理院座標系
投影は横メルカトル図法
図面に表示してある座標値は千メートル単位
平面直角座標値は世界測地系に対応
等高線の間隔は2メートル
行政界については確定測量したものではない。
「平面直角座標値は、世界測地系2011に対応」

02OE144
(150)

計画機関 宮 崎 市
作業機関 アジア航測株式会社