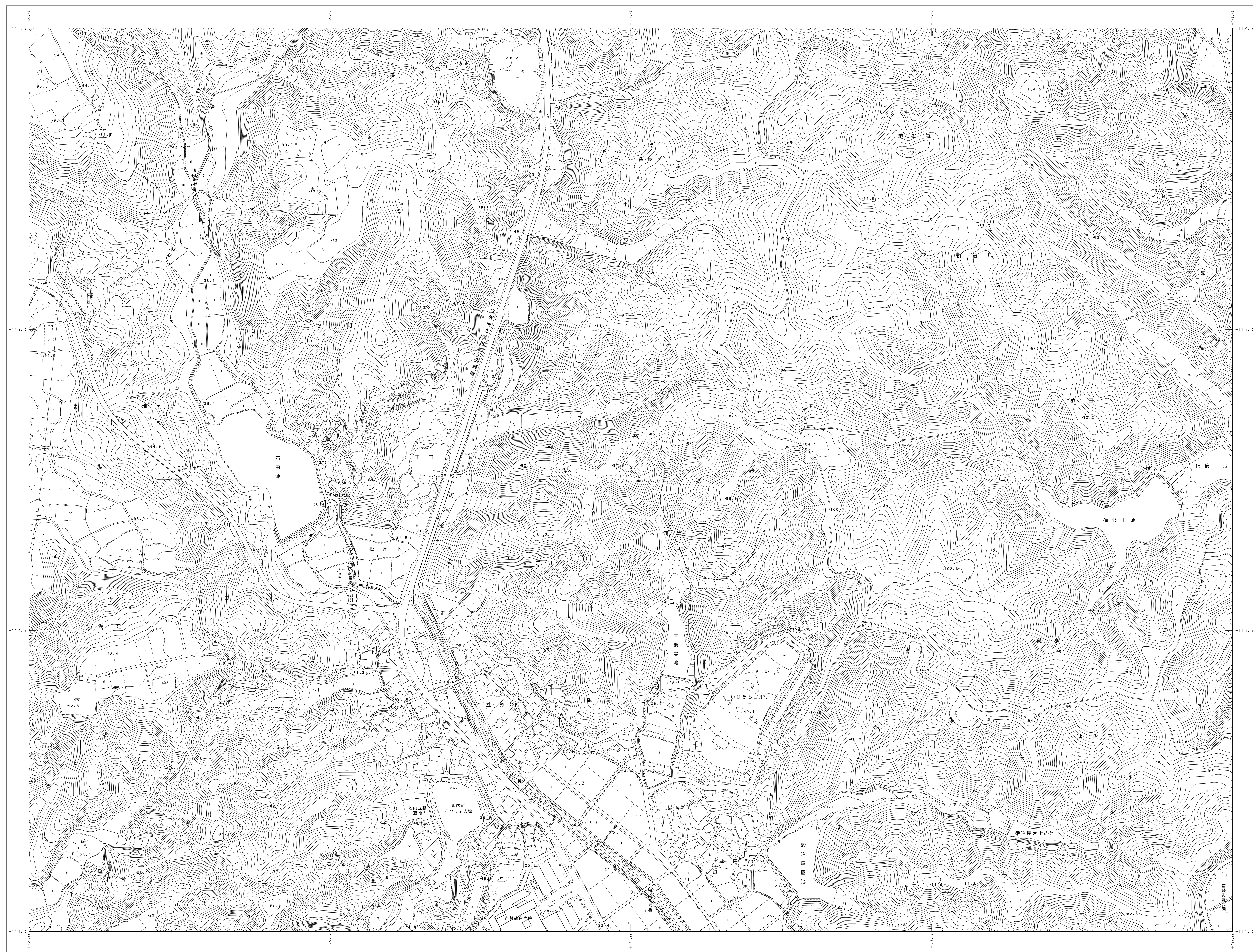


02NE794 (049)

宮崎市現況図



1. 平成29年 5月 撮影空中写真
2. 平成30年11月 現地調査
3. 平成31年 3月 測図

1:2,500

「この測量成果は、国土地理院長の承認を得て同院所管の測量成果を使用して得たものである。」
(承認番号)平30 九公 第161号」

計 画 機 関 宮 崎 市
作 業 機 関 アジア航測株式会社

02NE791 (033)	02NE792 (034)	02NF701 (035)
02NE793 (048)	02NE794 (049)	02NF703 (050)
02NE891 (062)	02NE892 (063)	02NF801 (064)

行政区域

宮 崎 県
宮 崎 市

記号

[illegible]

Figure 1: Symbols for various types of roads and boundaries. The figure is divided into two columns. The left column shows symbols for '真等道路' (True Equal Road), '虚等道路' (False Equal Road), '準等道路' (Quasi Equal Road), '建設中の道路' (Road under construction), '歩道・分離帯' (Sidewalk/Dividing Strip), '保路等道路道路の管轄等' (Road management), '樹木' (Trees), '人工割面' (Artificial Section), and '土地等' (Land). The right column shows symbols for '普通鉄道' (General Railway), '特殊軌道' (Special Track), '索道' (Cableway), '建設中の鉄道' (Railroad under construction), 'プラットフォーム及び踏切' (Platform and Level Crossing), '鉄道路' (Railroad), '鉄道の駅・等' (Railroad Station/Equal), '道路の軌道及び踏切' (Road Track and Level Crossing), '河川' (River), and '区域界' (Area Boundary).

◁ — ◁ — ◁ — 郡・市・界
 — — — — — 町・村・界
 指定都市の区界
 大字・町(丁)界
 都市特別区界

日	出	合	東 東	山	山	筑 地
日		合	山	山		
▽		合	その他物	▽		はいぬ物
▽	種	合	木 木			
サ	さきとび	...	芝 池	ア		しの 地
サ	パイナップル	合	広 葉	T	T	やし 料 地
		合	葉 葉	T	T	
と	桑 地	A A A	針 葉	葉 葉	葉 葉	道 地
と		A A A	針 葉	葉 葉	葉 葉	
と	英 地	で	竹 林			
と						

[illegible]

座標系は平成14年国土交通省告示第9号の規定による第Ⅱ座標系
投影は横メルカトル図法
図例に表示している座標値はキロメートル単位
平面直角座標値は世界測地系に対応
等高線の間隔は2メートル
行政界については確定測量したものである。
「平面直角座標値は、世界測地系2011に対応」

02NE794
(049)