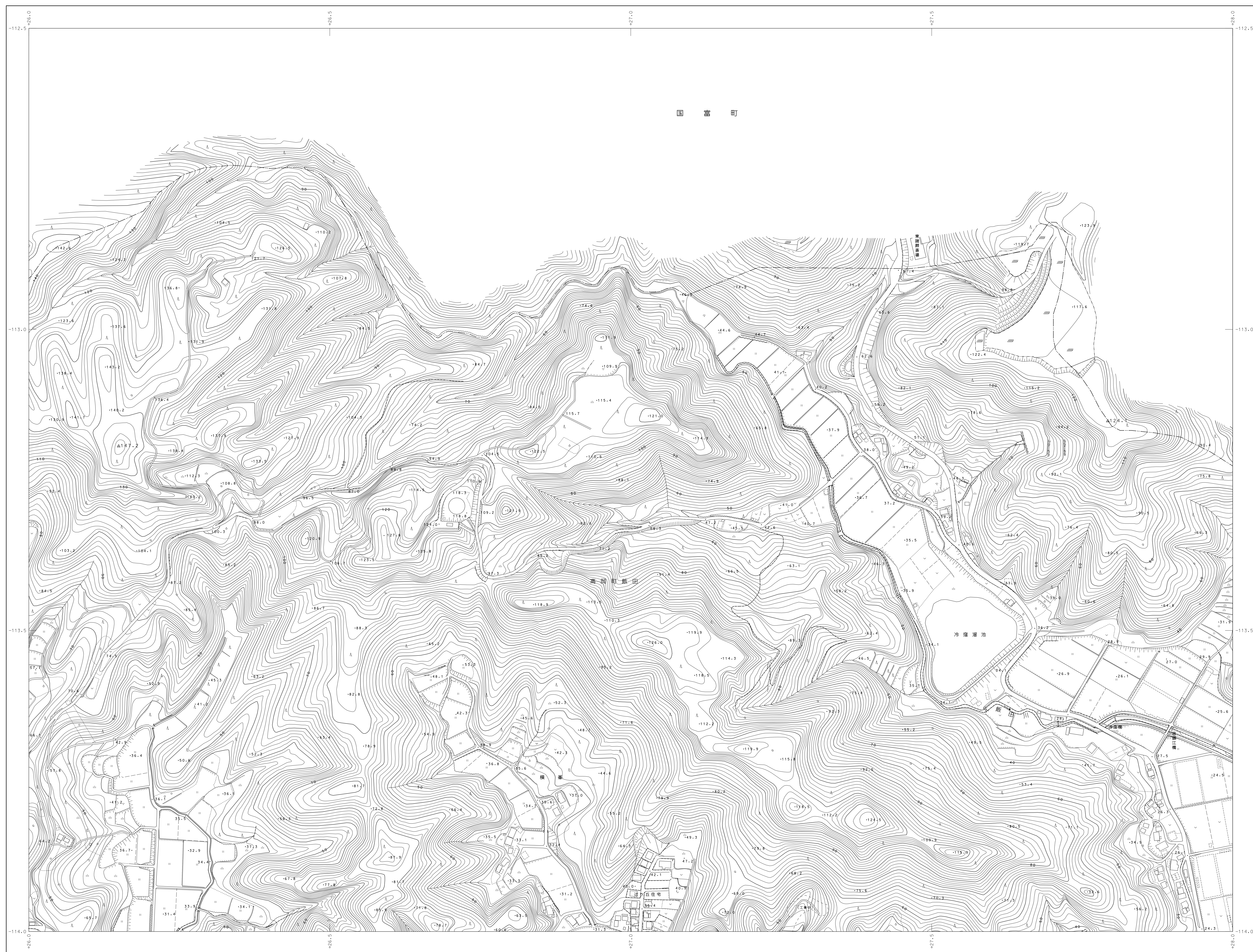


02NE764 (043)

宮崎市現況図

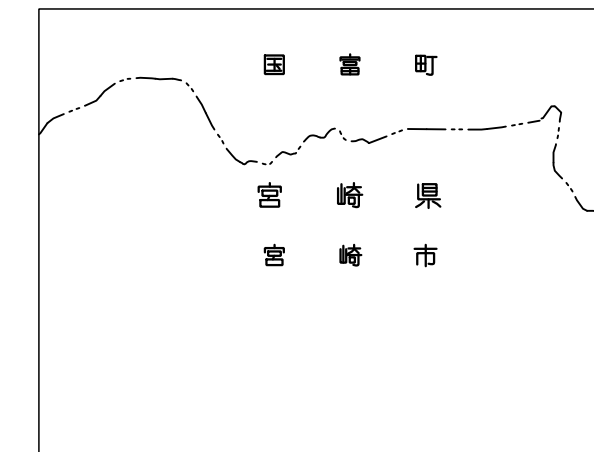


「この測量成果は、国土地理院長の承認を得て同院所管の測量成果を使用して得たものである。」
(承認番号)平30 九公 第161号」

計 画 機 関 宮 崎 市
作 業 機 関 アジア航測株式会社

02NE763 (042)	02NE764 (043)	02NE77 (044)
02NE861 (056)	02NE862 (057)	02NE8 (058)

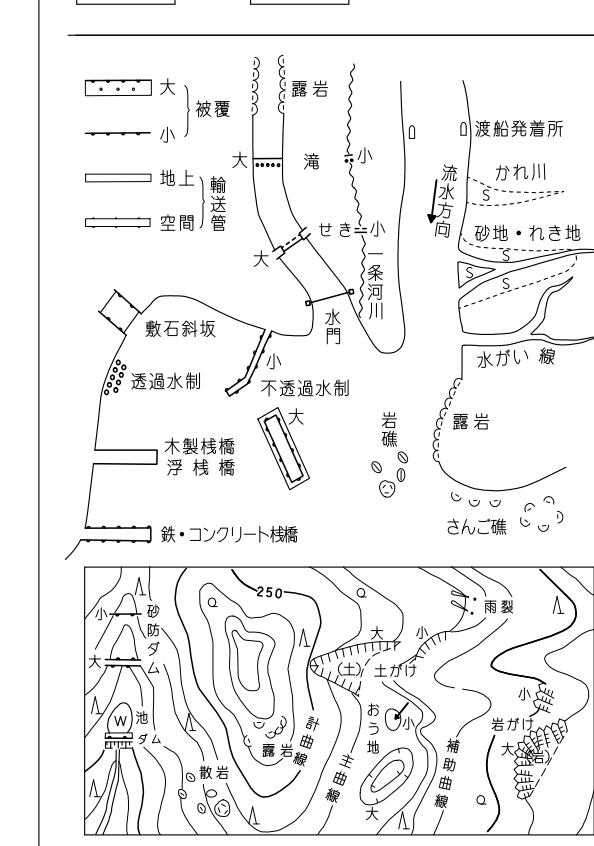
行政区域



記号

[illegible][illegible]

日	田	山	栗	山	筑
日		山	栗	山	地
▽	畑	○	その他 南木	▽	はいむち
▽				▽	
▽	さとり きり	...	芝	△	しの地
▽	バナナ ブル	○	広 葉樹	T T	やし利 刺
△	桑	A A	針 葉樹	(A)	里地
△	菜	▽	竹		



座標系は平成14年国土交通省告示第9号の規定による第Ⅱ座標系
投影は横メルカトル図法
図形に表示してある座標値はキロメートル単位
平面直角座標値は世界測地系に対応
等高線の間隔は2メートル
行政区域については確定測量したものではない
「平面直角座標値は、世界測地系2011に対応

02NE764
(043)