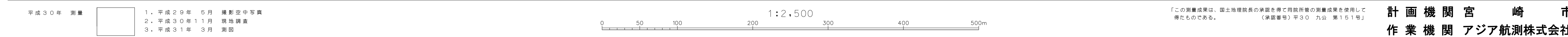


02NE962 (085)

宮崎市現況図



02NE863 (070)	02NE864 (071)	02NE873 (072)
02NE961 (084)	02NE962 (085)	02NE971 (086)
02NE963 (098)	02NE964 (099)	02NE973 (100)

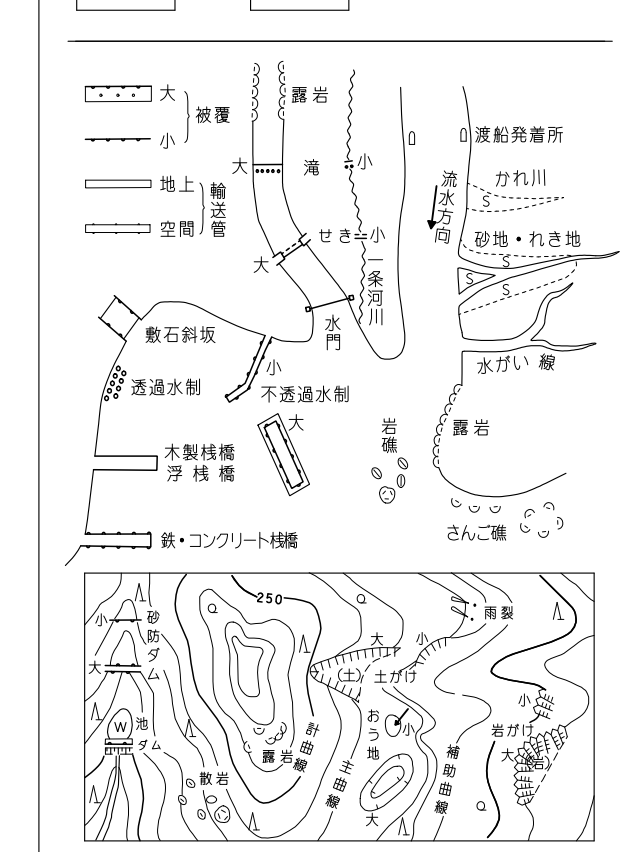
行政区域

豆	豉	豉
豉	豉	汁

記号

	英 助	三 角 色
△	△ 37.2	△ 37.2
△	△ 42.3	△ 42.3
△	△ 47.4	△ 47.4
△	△ 52.5	△ 52.5
△	△ 57.6	△ 57.6
△	△ 62.7	△ 62.7
△	△ 67.8	△ 67.8
△	△ 72.9	△ 72.9
△	△ 78.0	△ 78.0
△	△ 83.1	△ 83.1
△	△ 88.2	△ 88.2
△	△ 93.3	△ 93.3
△	△ 98.4	△ 98.4
△	△ 103.5	△ 103.5
△	△ 108.6	△ 108.6
△	△ 113.7	△ 113.7
△	△ 118.8	△ 118.8
△	△ 123.9	△ 123.9
△	△ 129.0	△ 129.0
△	△ 134.1	△ 134.1
△	△ 139.2	△ 139.2
△	△ 144.3	△ 144.3
△	△ 149.4	△ 149.4
△	△ 154.5	△ 154.5
△	△ 159.6	△ 159.6
△	△ 164.7	△ 164.7
△	△ 169.8	△ 169.8
△	△ 174.9	△ 174.9
△	△ 180.0	△ 180.0
△	△ 185.1	△ 185.1
△	△ 190.2	△ 190.2
△	△ 195.3	△ 195.3
△	△ 200.4	△ 200.4
△	△ 205.5	△ 205.5
△	△ 210.6	△ 210.6
△	△ 215.7	△ 215.7
△	△ 220.8	△ 220.8
△	△ 225.9	△ 225.9
△	△ 231.0	△ 231.0
△	△ 236.1	△ 236.1
△	△ 241.2	△ 241.2
△	△ 246.3	△ 246.3
△	△ 251.4	△ 251.4
△	△ 256.5	△ 256.5
△	△ 261.6	△ 261.6
△	△ 266.7	△ 266.7
△	△ 271.8	△ 271.8
△	△ 276.9	△ 276.9
△	△ 282.0	△ 282.0
△	△ 287.1	△ 287.1
△	△ 292.2	△ 292.2
△	△ 297.3	△ 297.3
△	△ 302.4	△ 302.4
△	△ 307.5	△ 307.5
△	△ 312.6	△ 312.6
△	△ 317.7	△ 317.7
△	△ 322.8	△ 322.8
△	△ 327.9	△ 327.9
△	△ 333.0	△ 333.0
△	△ 338.1	△ 338.1
△	△ 343.2	△ 343.2
△	△ 348.3	△ 348.3
△	△ 353.4	△ 353.4
△	△ 358.5	△ 358.5
△	△ 363.6	△ 363.6
△	△ 368.7	△ 368.7
△	△ 373.8	△ 373.8
△	△ 378.9	△ 378.9
△	△ 384.0	△ 384.0
△	△ 389.1	△ 389.1
△	△ 394.2	△ 394.2
△	△ 399.3	△ 399.3
△	△ 404.4	△ 404.4
△	△ 409.5	△ 409.5
△	△ 414.6	△ 414.6
△	△ 419.7	△ 419.7
△	△ 424.8	△ 424.8
△	△ 429.9	△ 429.9
△	△ 435.0	△ 435.0
△	△ 440.1	△ 440.1
△	△ 445.2	△ 445.2
△	△ 450.3	△ 450.3
△	△ 455.4	△ 455.4
△	△ 460.5	△ 460.5
△	△ 465.6	△ 465.6
△	△ 470.7	△ 470.7
△	△ 475.8	△ 475.8
△	△ 480.9	△ 480.9
△	△ 486.0	△ 486.0
△	△ 491.1	△ 491.1
△	△ 496.2	△ 496.2
△	△ 501.3	△ 501.3
△	△ 506.4	△ 506.4
△	△ 511.5	△ 511.5
△	△ 516.6	△ 516.6
△	△ 521.7	△ 521.7
△	△ 526.8	△ 526.8
△	△ 531.9	△ 531.9
△	△ 537.0	△ 537.0
△	△ 542.1	△ 542.1
△	△ 547.2	△ 547.2
△	△ 552.3	△ 552.3

Figure 1: Symbols for various types of lines and boundaries. The figure is organized into two columns. The left column shows symbols for '真横溝路' (straight road), '農業路' (agricultural road), '農業水路' (agricultural waterway), '建設中の道路' (road under construction), '鉄道・分岐路' (railroad and branch line), '鉄道・分岐路' (railroad and branch line), '人工水路' (artificial waterway), and '土境等' (soil boundary, etc.). The right column shows symbols for '普通鉄道' (general railroad), '特殊鉄道' (special railroad), '農業路' (agricultural road), '建設中の道路' (road under construction), 'プラットホーム及び設備' (platform and facilities), '鉄道' (railroad), '鉄道の管線、橋' (railroad tracks, bridge), '踏道及び歩道' (footpath and sidewalk), '送電線' (power line), and '区境界' (district boundary). Each symbol is a line with specific markings like cross-ticks, dots, or dashes.

[illegible]

座標系は平成14年国土交通省告示第9号の規定による第Ⅱ座標系
投影は横メルカトル図法
図解に表示している座標値はキロメートル単位
平面直角座標値は世界測地系に対応
等級は第Ⅱ等級は2メートル
行政界については確定測量したものである。
「平面直角座標値は、世界測地系2011に対応」

02NE962
(085)

計 画 機 関 宮 崎 市
作 業 機 関 アジア航測株式会社