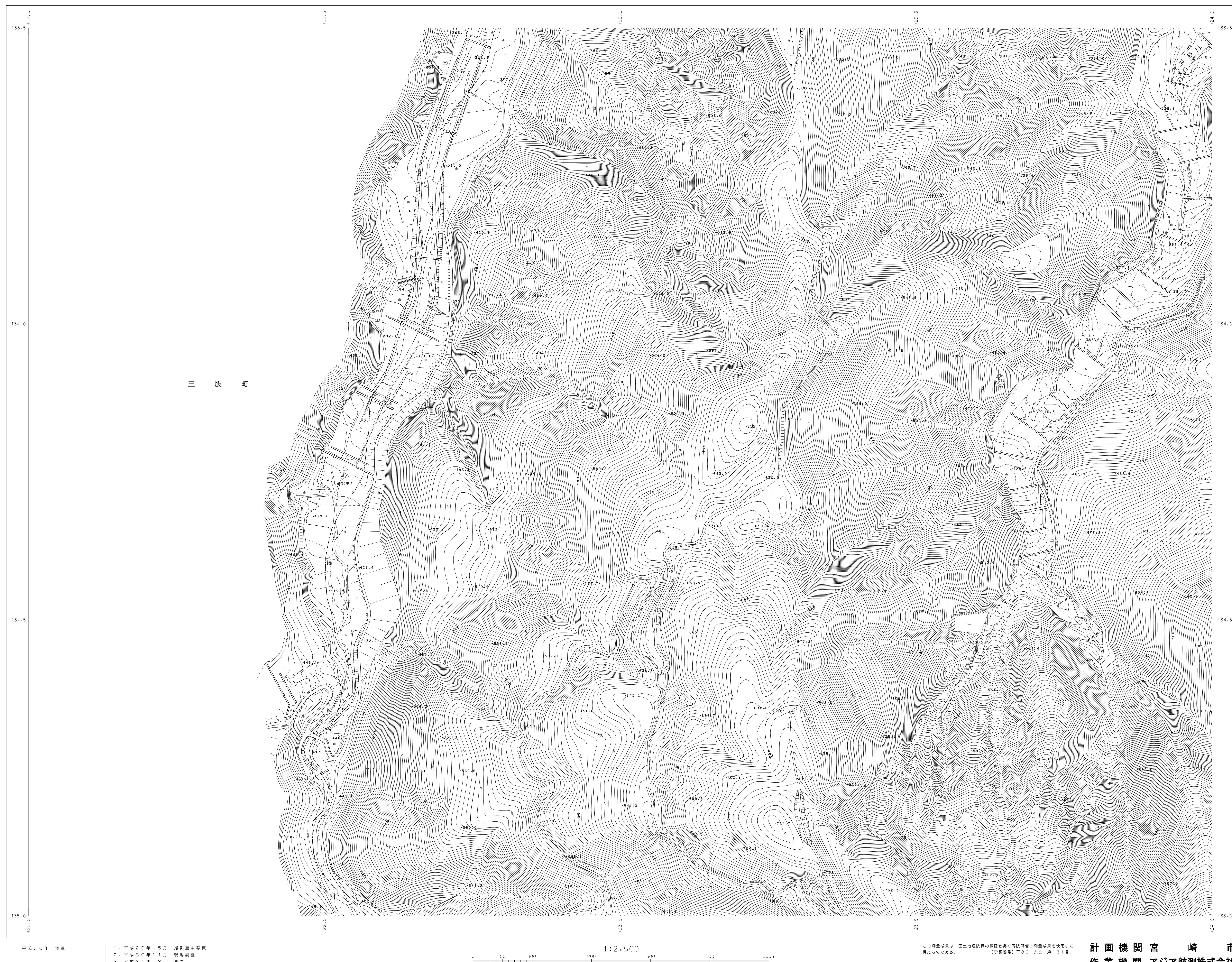


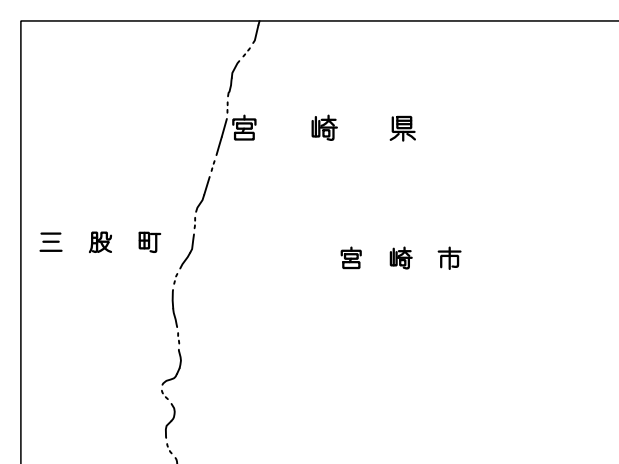
1:2,500
02OE454 (222)

宮崎市現況図



	020E452 (210)	020E461 (211)
	020E454 (222)	020E463 (223)
	020E552 (235)	020E561 (236)

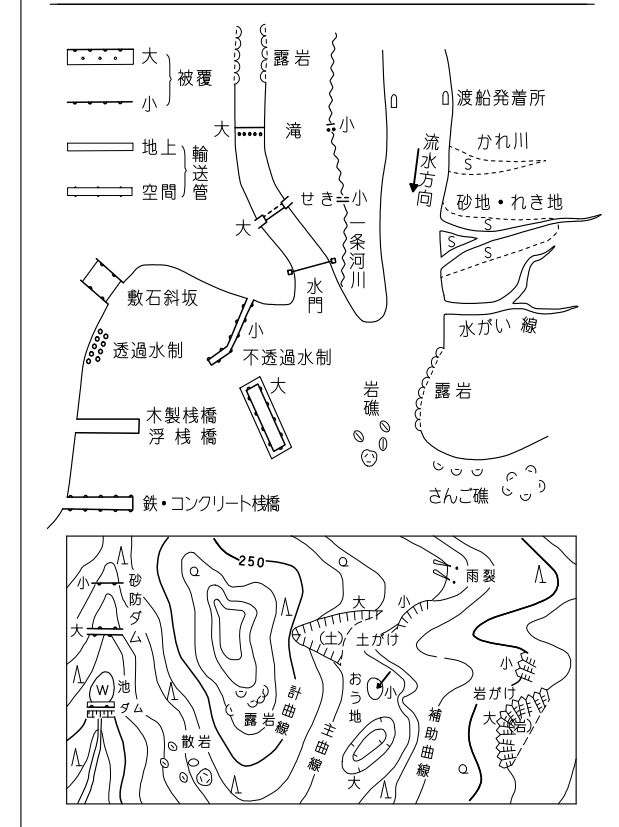
行政区域



記 号

[illegible][illegible]

日		山	筑	地
日	田	東原	山	山
▽	畑	その他 の木	↓	ひい松
▽	さき	芝	マ	しの地
▽	うづり
▽	パイナップル	瓜	T	やし利
△	T	...
△	島	針	葉	温
△	畑
△	...	竹	林	...



座標系は平成14年国土交通省告示第9号の規定による第Ⅱ座標系
投影は横メルカトル図法
図解に表示してある座標値はキロメートル単位
平面直角座標値は世界測地系に対応
等高線の間隔は2メートル
行政界については確定測量したものでない。
「平面直角座標値は、世界測地系2011に対応」

020E454
(222)

計 画 機 関 宮 崎 市
作 業 機 関 アジア航測株式会社