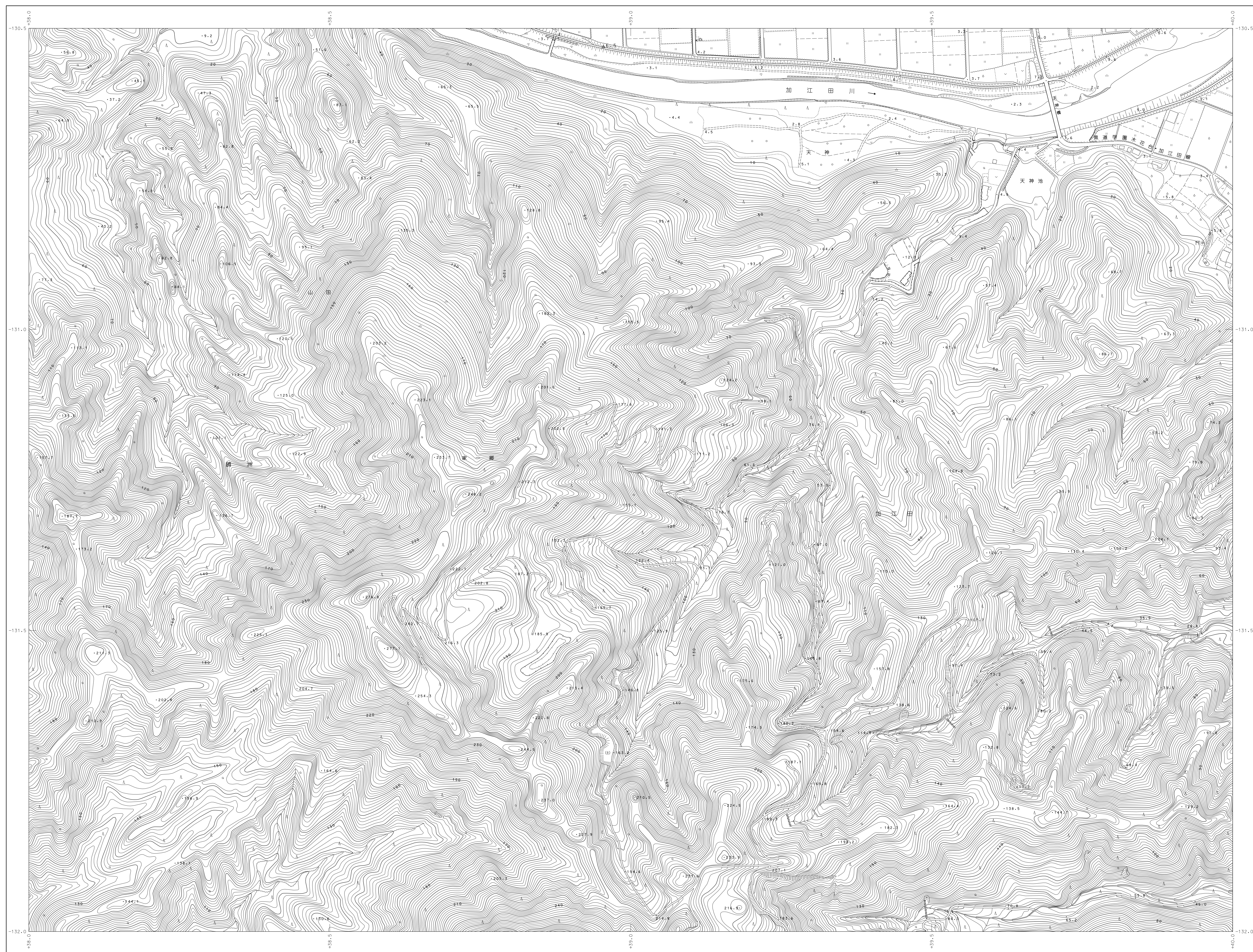


02OE394 (207)

宮崎市現況図



平成30年 測量

1. 平成29年 5月 撮影空中写真
2. 平成30年11月 現地調査
3. 平成31年 3月 測図

1:2,500

「この測量成果は、国土地理院長の承認を得て同院所管の測量成果を使用して得たものである。」
 (承認番号) 平30 九公 第151号」

計 画 機 関 宮 崎 市
作 業 機 関 アジア航測株式会社

020E391 (194)	020E392 (195)	020F301 (196)
020E393 (206)	020E394 (207)	020F303 (208)
020E491 (217)	020E492 (218)	020F401 (219)

行政区域

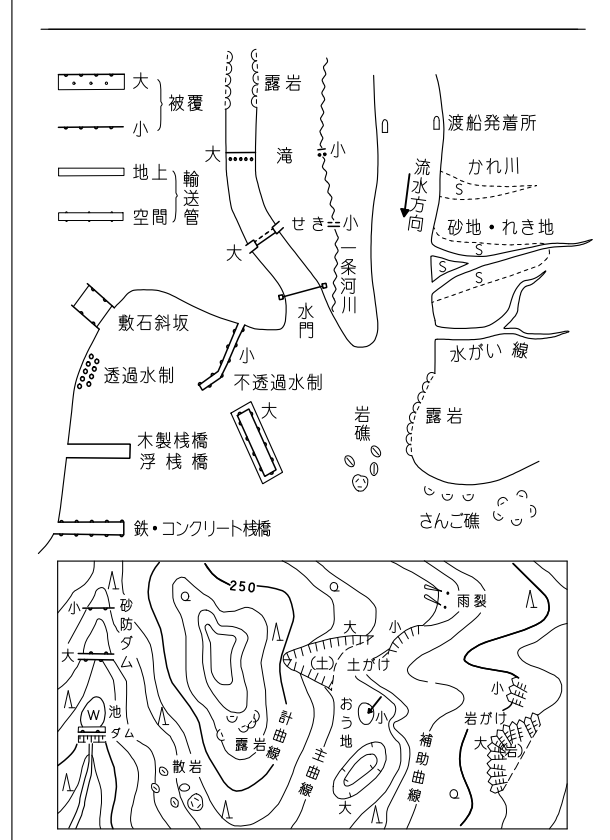
答 案

記 号

●	東京	▲ 37.2	大 東京
●	神奈川	▲ 25.6	大 東京
●	千葉	▲ 24.3	大 東京
●	埼玉	▲ 23.5	大 東京
●	栃木	▲ 23.6	大 東京
●	群馬	▲ 25.7	大 東京
●	茨城	▲ 22.3	大 東京
●	山梨	▲ 15.8	大 東京
●	長野	▲ 12.1	大 東京
●	新潟	▲ 11.8	大 東京
●	富山	▲ 11.8	大 東京
●	石川	▲ 11.8	大 東京
●	福井	▲ 11.8	大 東京
●	岐阜	▲ 11.8	大 東京
●	愛知	▲ 11.8	大 東京
●	三重	▲ 11.8	大 東京
●	滋賀	▲ 11.8	大 東京
●	京都	▲ 11.8	大 東京
●	大阪	▲ 11.8	大 東京
●	兵庫	▲ 11.8	大 東京
●	奈良	▲ 11.8	大 東京
●	和歌山	▲ 11.8	大 東京
●	鳥取	▲ 11.8	大 東京
●	徳島	▲ 11.8	大 東京
●	高松	▲ 11.8	大 東京
●	香川	▲ 11.8	大 東京
●	岡山	▲ 11.8	大 東京
●	広島	▲ 11.8	大 東京
●	山口	▲ 11.8	大 東京
●	福岡	▲ 11.8	大 東京
●	佐賀	▲ 11.8	大 東京
●	長門	▲ 11.8	大 東京
●	大分	▲ 11.8	大 東京
●	熊本	▲ 11.8	大 東京
●	鹿兒島	▲ 11.8	大 東京
●	沖縄	▲ 11.8	大 東京

[illegible]

日	田	山	果	山	野
日		山	果	山	野
ハ	畑	山	その他の 果木	山	はげ地
ヤ	さとう び糖	芝	地	マ	しの地
サ	バナナ プル	広 樹	葉 林	T T	やし料 林
セ	桑	針 葉	葉 林	(点)	湿 地
ソ	菜 畑	竹 林			



座標系は平成14年国土交通省告示第9号の規定による第Ⅱ座標系
投影は横メルカトル図法
図例に表示してある座標値はメートル単位
平面直角座標値は世界測地系に対応
等高線の間隔は2メートル
行政界については確定測量したものではない。
「平面直角座標値は、世界測地系2011に対応」

020E394
(207)