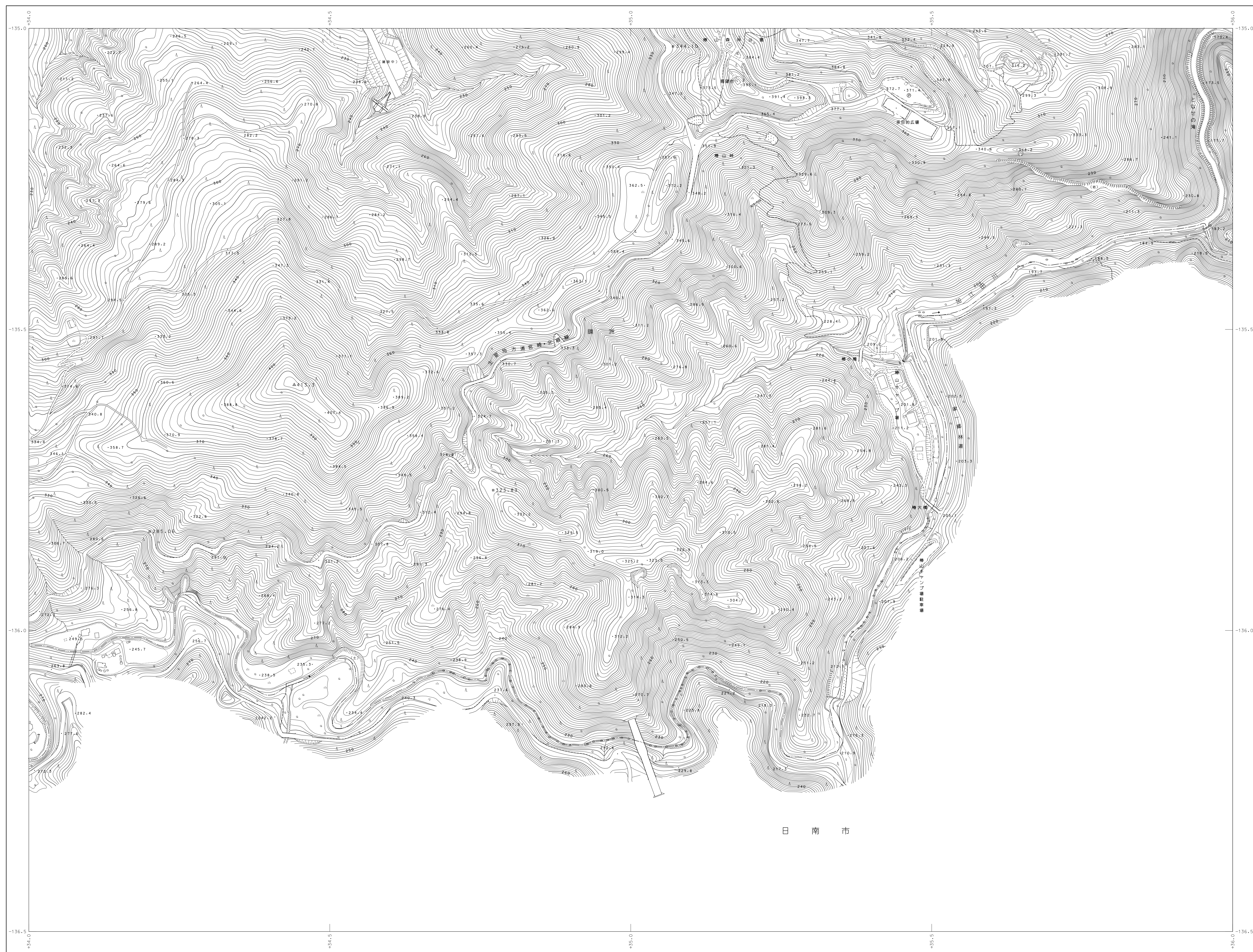


1:2,500
02OE582 (241)

宮崎市現況図



020E483 (227)	020E484 (228)	020E493 (229)
020E581 (240)	020E582 (241)	020E591 (242)
		020E593 (250)

行政区域

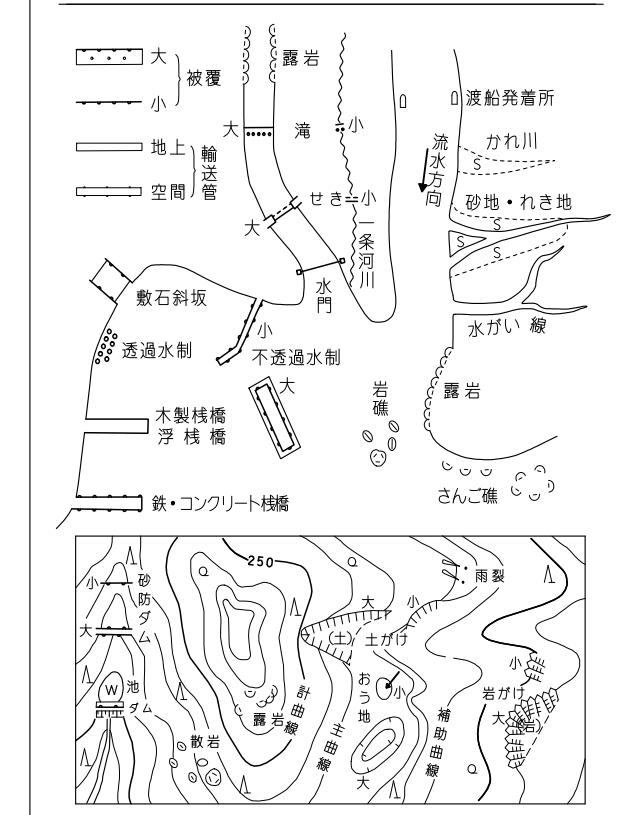


25

[illegible]

風向・風速 距離 高度 水深 観測点 観測所の位置 観測時間 観測日 観測月 観測年	観測点 観測所の位置 観測時間 観測日 観測月 観測年
---	--

日	出	ひ	東 屋	山	筑 地
日		ひ	山	山	
ひ	出	ひ	その他の 南木 局	ひ	はい 建物
ひ		...	出 局	ひ	しの 地
ひ	はと う き げ	...	出 局	ひ	
ひ	パイナッ プル 局	ひ	広 局	ひ	やし 利 局 材
ひ	魚 地	ひ	針 局	ひ	道 地
ひ		ひ	魚 局	ひ	
ひ	美 地	ひ	竹 林	ひ	



座標系は平成14年国土交通省告示第9号の規定による第Ⅱ座標系
 投影は横メルカトル図法
 図例に表示してある座標値はキロメートル単位
 平面直角座標値は世界測地系に対応
 等高線の間隔は2メートル
 行政界については確定測量したものである。
 「平面直角座標値は、世界測地系2011に対応」

020E582
(241)

計 画 機 関 宮 崎 市
作 業 機 関 アジア航測株式会社