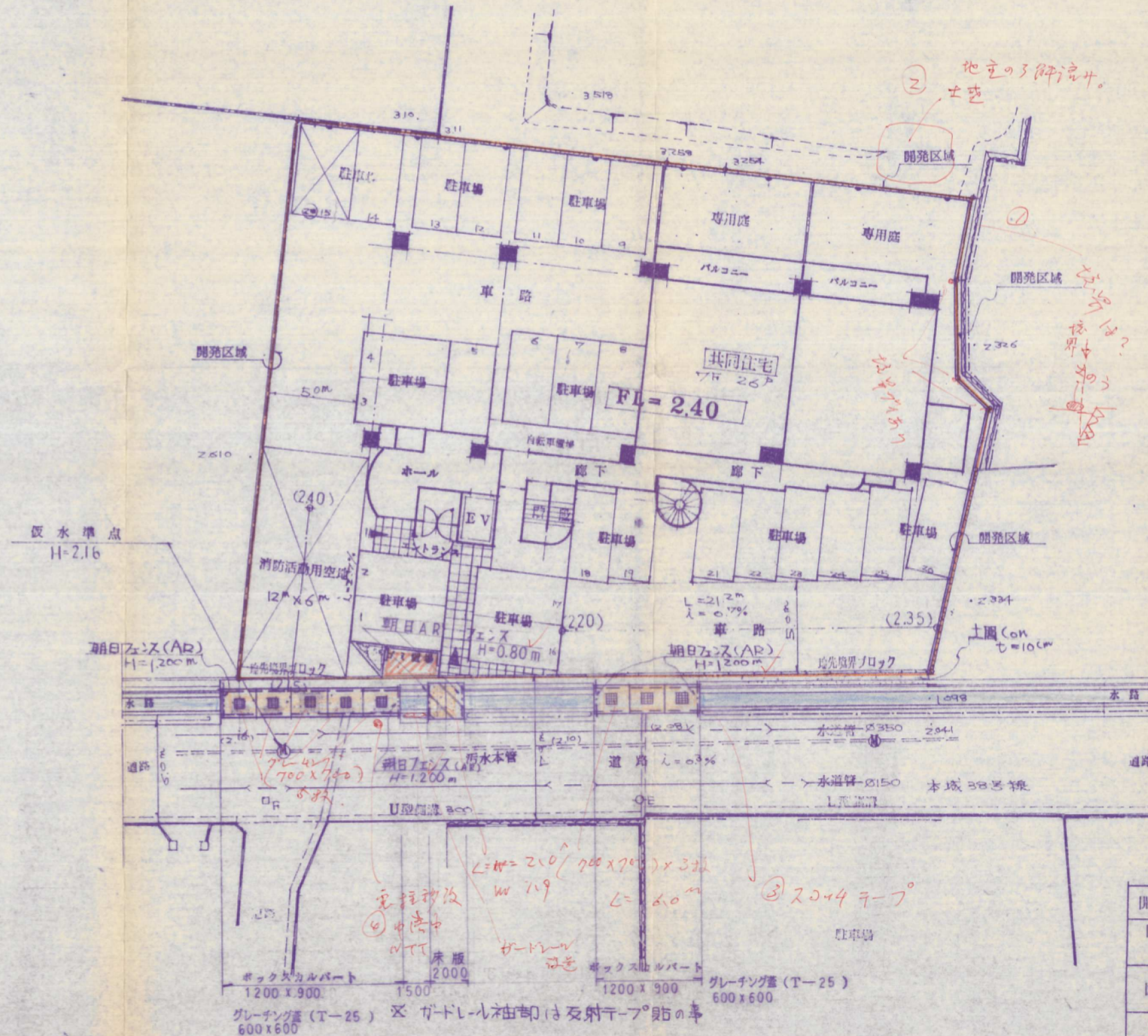


- 斗をいすね
 1. 下れ
 インバート補修
 2. 河川
 ヒール取付の補修のこと。
 4. 500
 3. 完化指導
 下図の①～④まで



土地利用一覧表

所 在	八幡西区本城三丁目2264-21ほか
面 積	1120.69㎡
用 途 地 域	第一種住居地域
予 定 建 築 物	共同住宅 (分譲目的)
構 造	R C 7F
戸 数	26戸
人 口	26×4=104人
駐 車 場	26台
清 掃 施 設	1ヶ所 ゴミ置場
水 道	公営水道φ150mmから分岐
雨 水 排 水	既設水路へ流下させる (ボックスカルバート 200×900×2000)
汚 水 排 水	公共下水道へ流下させる

竣工図面

開 発 者	株式会社 九 州 三 共	
開発区域 の地名	北九州市八幡西区本城三丁目2264-21ほか	
図面種別	土地利用計画図	
図面番号	縮 尺	設計年月日
5	S=1:200	平成11年 7 月 7 日
設 計 者	北九州市小倉南区守恒本町一丁目4-12 三 和 技 建 (株) TEL 093-963-3351	