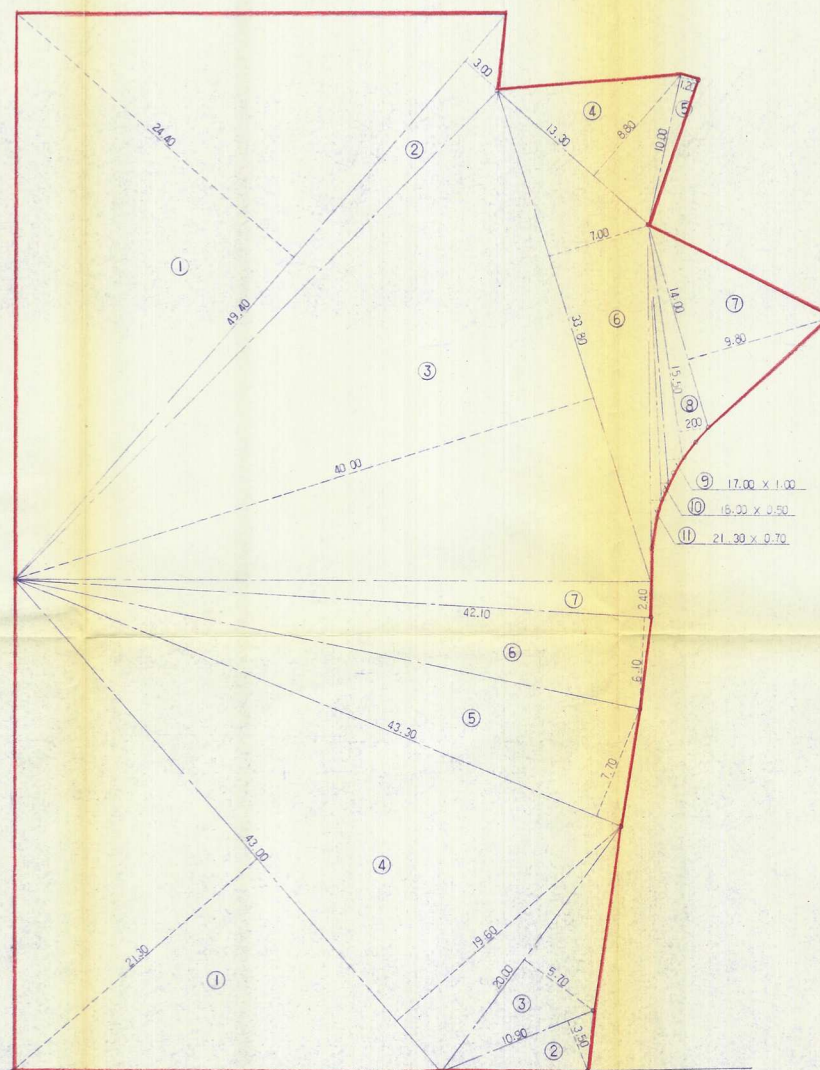


施行区域求積図

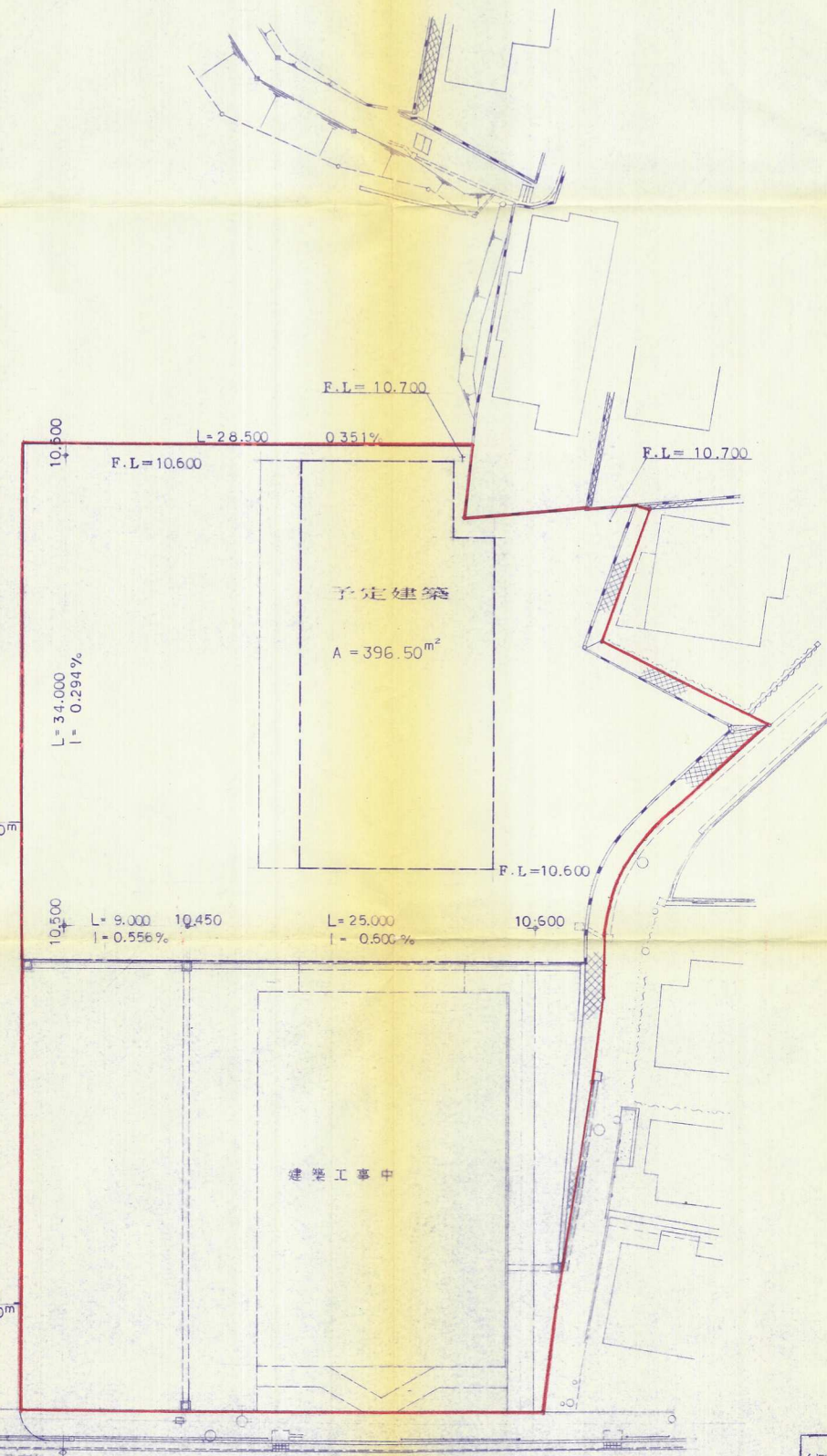
S=1:250

土地利用計画平面図

S=1:250



区号	底辺	垂線	倍面積
①	49.40	24.40	1205.36
②	49.40	3.00	148.20
③	33.80	40.00	1352.00
④	13.30	8.80	117.04
⑤	10.00	1.20	12.00
⑥	33.80	7.00	236.60
⑦	14.00	9.80	137.20
⑧	15.50	2.00	31.00
⑨	17.00	1.00	17.00
⑩	18.00	0.50	9.00
⑪	21.30	0.70	14.91
小計	倍面積	3280.31	
	面積	1640.16	
①	43.00	21.30	915.90
②	10.90	3.50	38.15
③	20.00	5.70	114.00
④	43.00	19.60	842.80
⑤	43.30	7.70	333.41
⑥	42.10	6.10	256.81
⑦	42.10	2.40	101.04
小計	倍面積	2602.11	
	面積	1301.07	
合計面積		2941.23 <sup>m</sup>	



(名称) 富田薬品敷地造成工事 (旭倉庫)		2	5
図 施行区域求積図		縮尺 1:250	
名 土地利用計画平面図		平成 5 年 3 月	
承認	設計	株式会社 巧建総合設計	
		電話 093-588-4234 番	