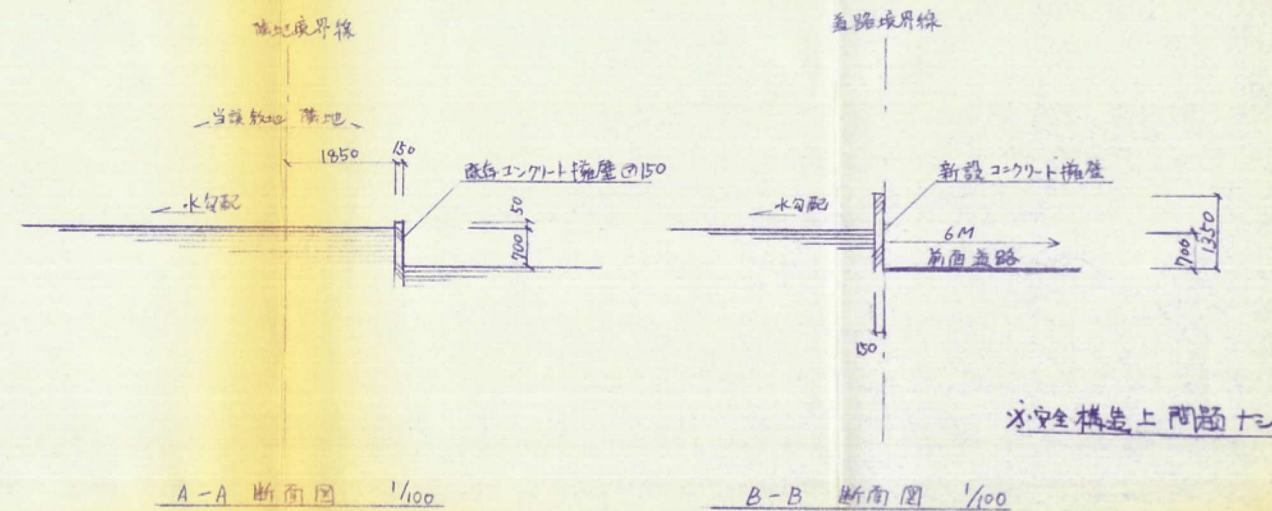
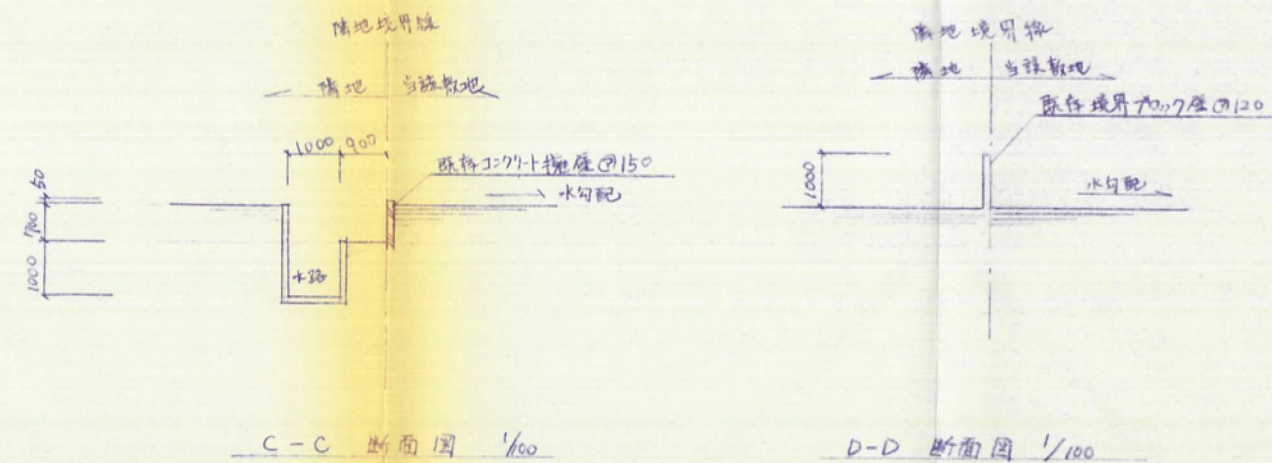


縮尺 1/200



※安全構造上問題ナシ



図案者	TEL 093-619-5582 小川 信忠
開発区域 の地名	北九州市八幡西区木戸瀬3丁目 47-1, 47-2, 48-2, 48-3
図面 種別	土地利用計画図 兼造成計画断面図
図面 番号	2/3
縮尺	総尺 S=1/200, S=1/100
設計年月日	平成7年2月14日
設計者	1級建築士 第251895 松尾 武