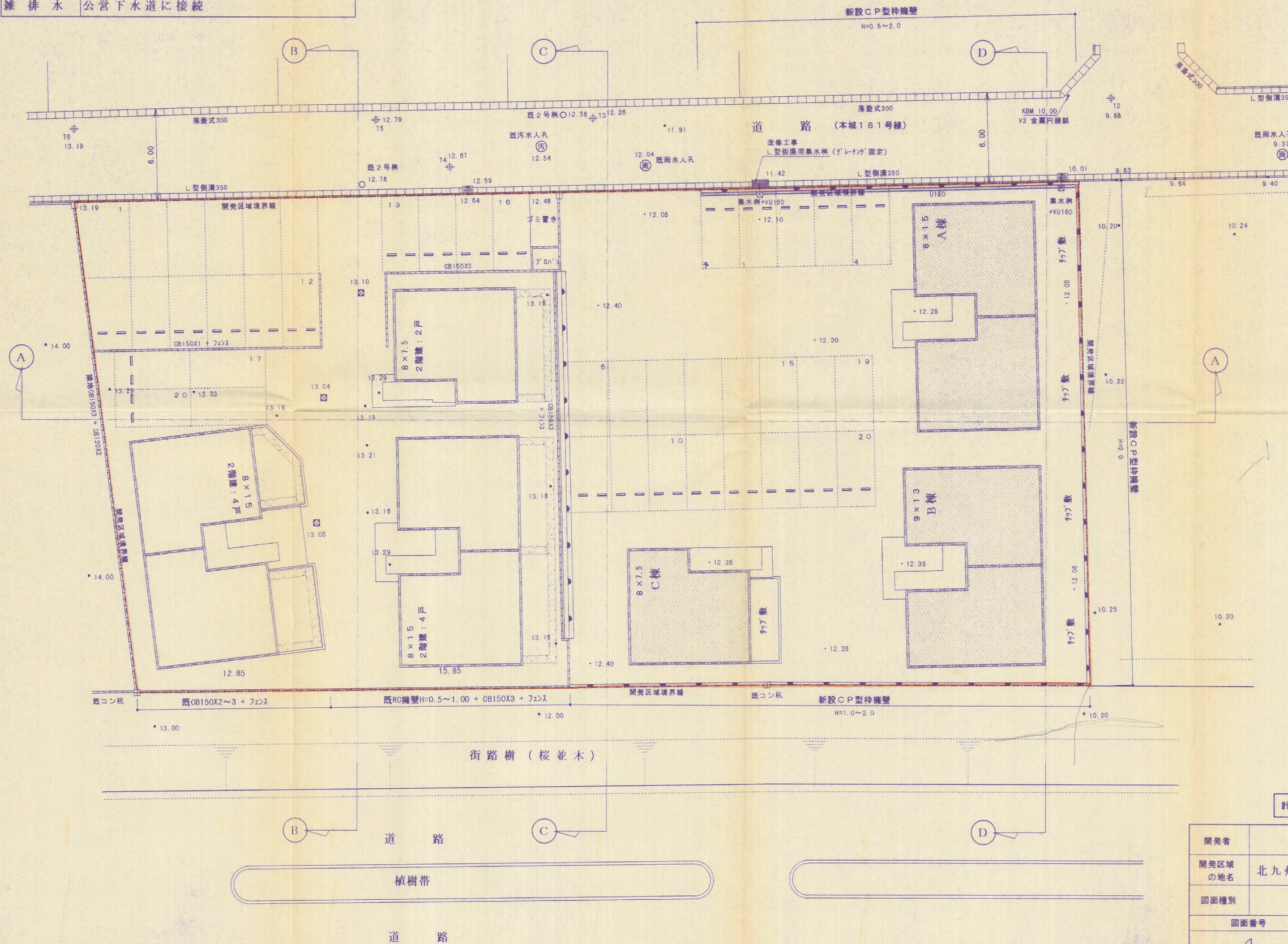
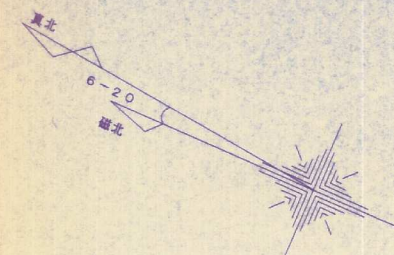


所在地	北九州市八幡西区本城2丁目1503-1他6筆
面積	989.92㎡ + 1,133.28㎡ = 2,123.20㎡
用途地域	第1種低層住居専用地域(40/60)
戸数・人口	2.5棟×4=10戸
駐車場	20台/10戸=200% + 20台/10戸=200%
雨水	既設雨水パイプに放流(集水橋改修1箇所)
水道	公営水道に接続
雑排水	公営下水道に接続

# 土地利用計画平面図

S=1/200

北九州市八幡西区本城2丁目1503-1他6筆



計画許可変更竣工

開発者	杉野 浩	TEL 093-691-4545
開発区域の地名	北九州市八幡西区本城2丁目1503-1他6筆	
図面種別	土地利用計画平面図	
図面番号	縮尺	設計年月日
4	図示	平成11年10月12日
設計者	北九州市小倉南区星和台1丁目19番24号 星和設計(有) 谷 吉 治	
		093-982-8200