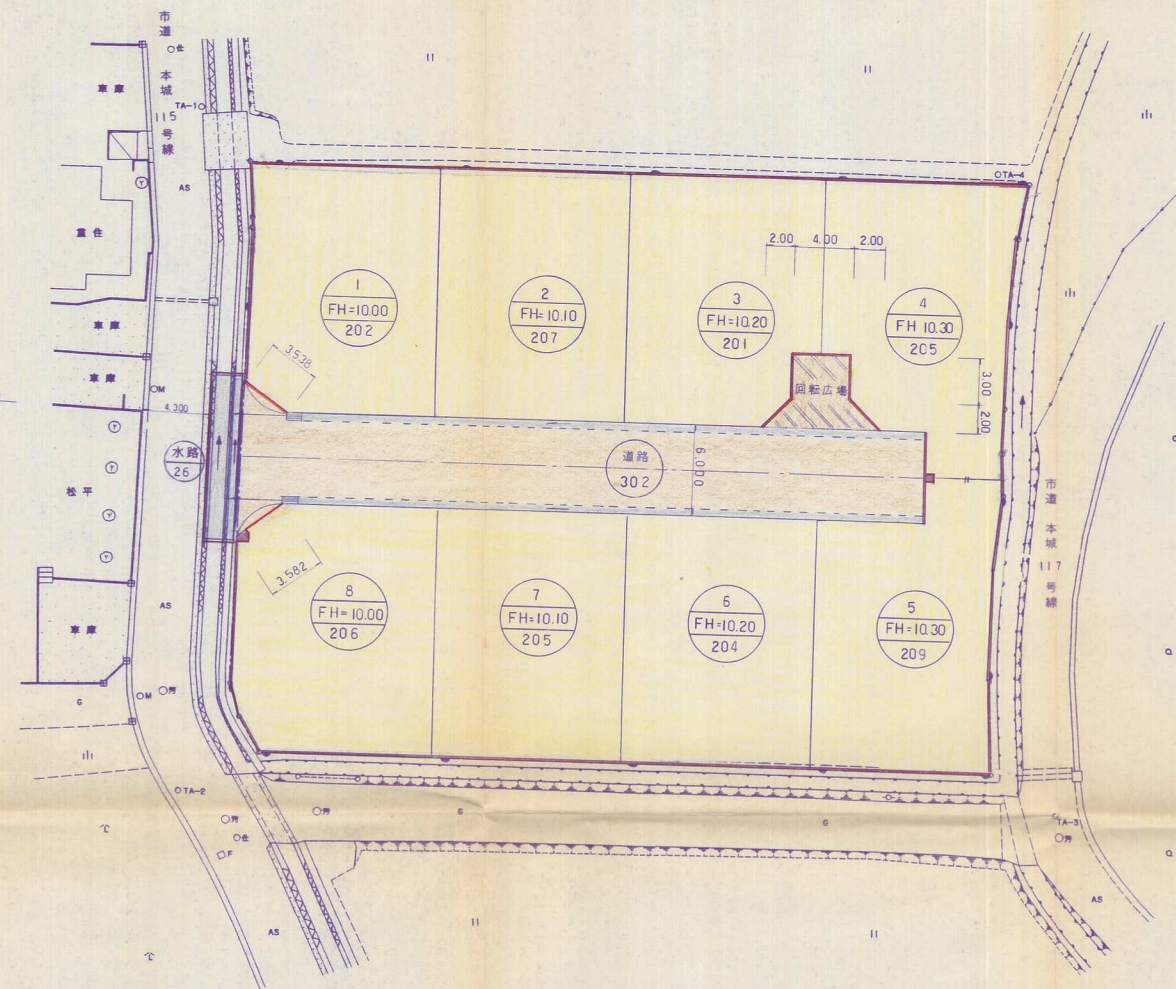


# 平面図 S=1:250

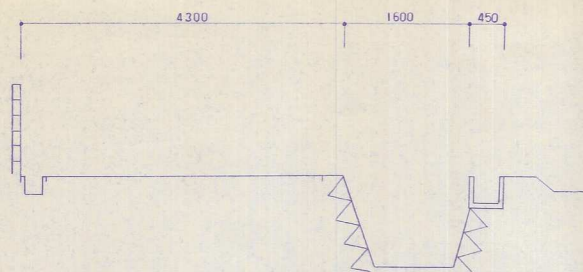
(北九州市八幡西区大字本城地内)



※電柱設置箇所は、九州電力(株)折尾営業所配電課に協議済み。

| 記号 | 名称   |
|----|------|
|    | 擁壁   |
|    | 側溝   |
|    | 溜樹   |
|    | 宅地   |
|    | 道路   |
|    | 電柱箇所 |
|    | 開発区域 |
|    | 宅地番号 |
|    | 計画高  |
|    | 面積   |

## 断面図 S=1:50



### 土地利用計画

| 名称   | 面積   | 割合    | (端数面積含) |
|------|------|-------|---------|
| 宅地   | 1643 | 83.4  | %       |
| 道路   | 300  | 15.2  | %       |
| 電柱設置 | 2    | 0.1   | %       |
| 水路   | 26   | 1.3   | %       |
| 開発面積 | 1971 | 100.0 | %       |

### 竣工図面

|         |                                |    |    |
|---------|--------------------------------|----|----|
| 開発者     | コスモ建設(株)                       |    |    |
| 開発区域の地名 | 北九州市八幡西区大字本城 字 鶴ノ巣             |    |    |
| 図面種別    | 土地利用計画平面図                      |    |    |
| 図面番号    | 7                              | 縮尺 | 図示 |
| 設計者     | 北九州市若松区高須東4丁目3-3-305 氏名(株)松尾測量 |    |    |