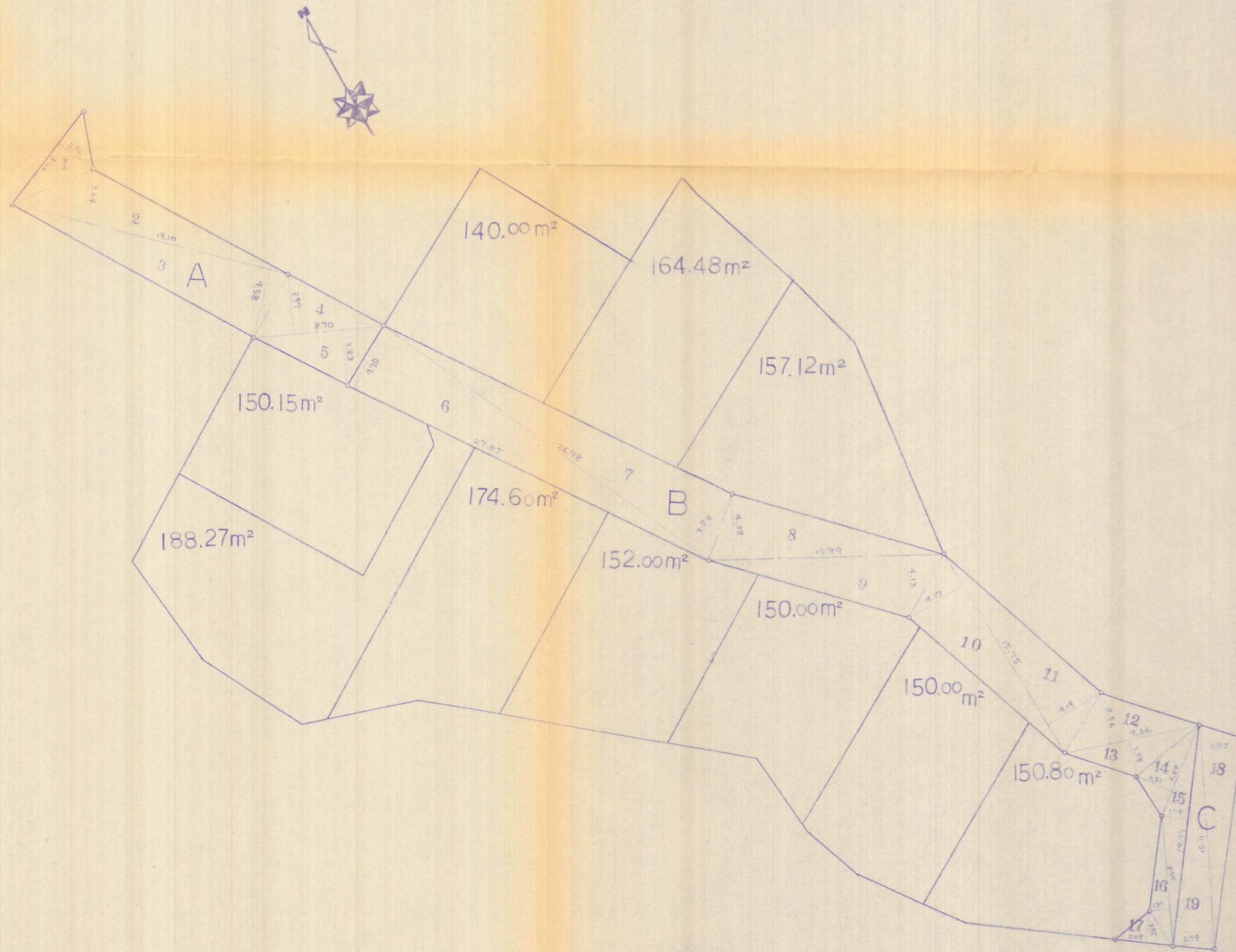


土地利用 公共施設求積図

S=1/250

所在 / 北九州市小倉北区者目



(A) 取付道路

ライン	幅	長さ	面積
1)	7.74	X	2.96 = 22.9184
2)	19.10	X	3.64 = 69.5240
3)	19.10	X	4.58 = 87.4780
4)	8.70	X	3.97 = 34.5390
5)	8.70	X	3.83 = 33.3210
合計			247.7724
幅 (m)			123.8862
(T)			37.4755

(B) 道路

ライン	幅	長さ	面積
6)	27.05	X	4.70 = 127.1350
7)	26.98	X	4.54 = 122.4892
8)	15.89	X	4.38 = 69.5982
9)	15.89	X	4.13 = 65.6357
10)	15.75	X	4.17 = 65.6775
11)	15.75	X	4.19 = 65.9925
12)	9.36	X	3.56 = 33.3216
13)	9.36	X	2.58 = 24.1488
14)	6.69	X	2.51 = 16.7919
15)	14.97	X	1.79 = 26.7963
16)	8.70	X	1.37 = 11.9190
17)	2.09	X	3.95 = 8.2555
合計			637.7512
幅 (m)			318.8756
(T)			96.4598

(C) 提塘

ライン	幅	長さ	面積
18)	15.11	X	2.82 = 42.6182
19)	15.11	X	2.79 = 42.1569
合計			84.7751
幅 (m)			42.3835
(T)			12.8210

(A+B+C) TOTAL

485.14 M2

浅尾測量設計事務所

北九州市小倉北区片野新町2丁目13番5号