

—死亡の動向—

図7 死亡率の年次推移(北九州市ー全国)

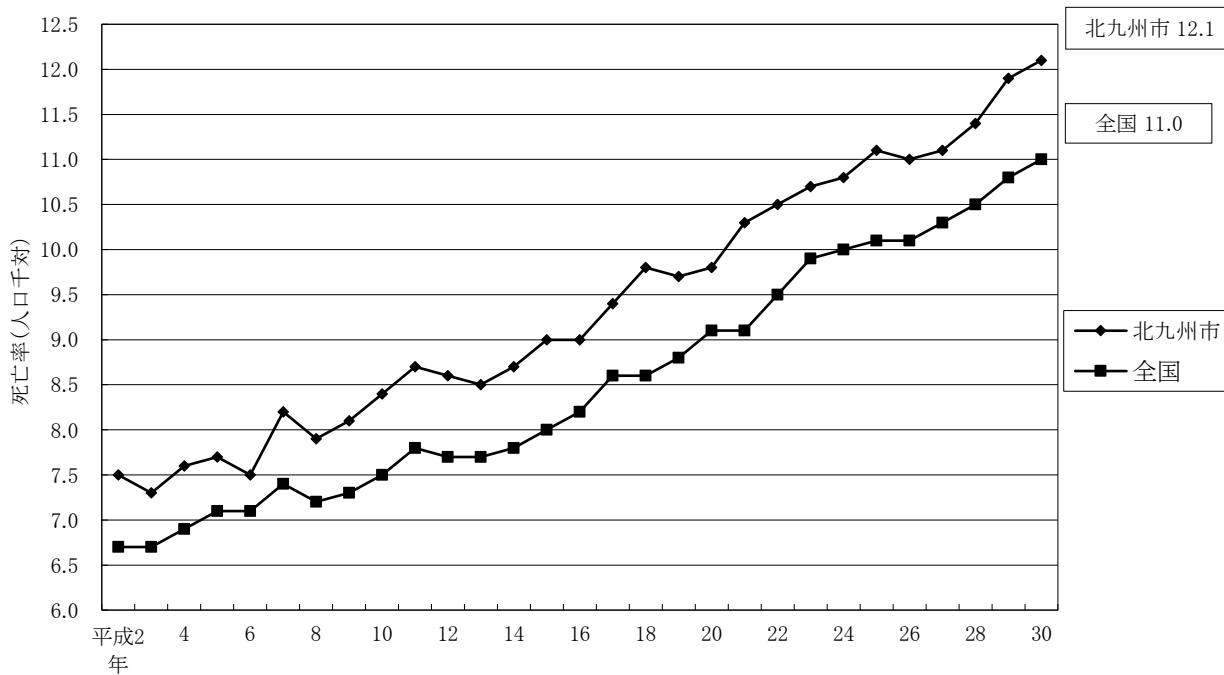


図8 3大死因の年次推移

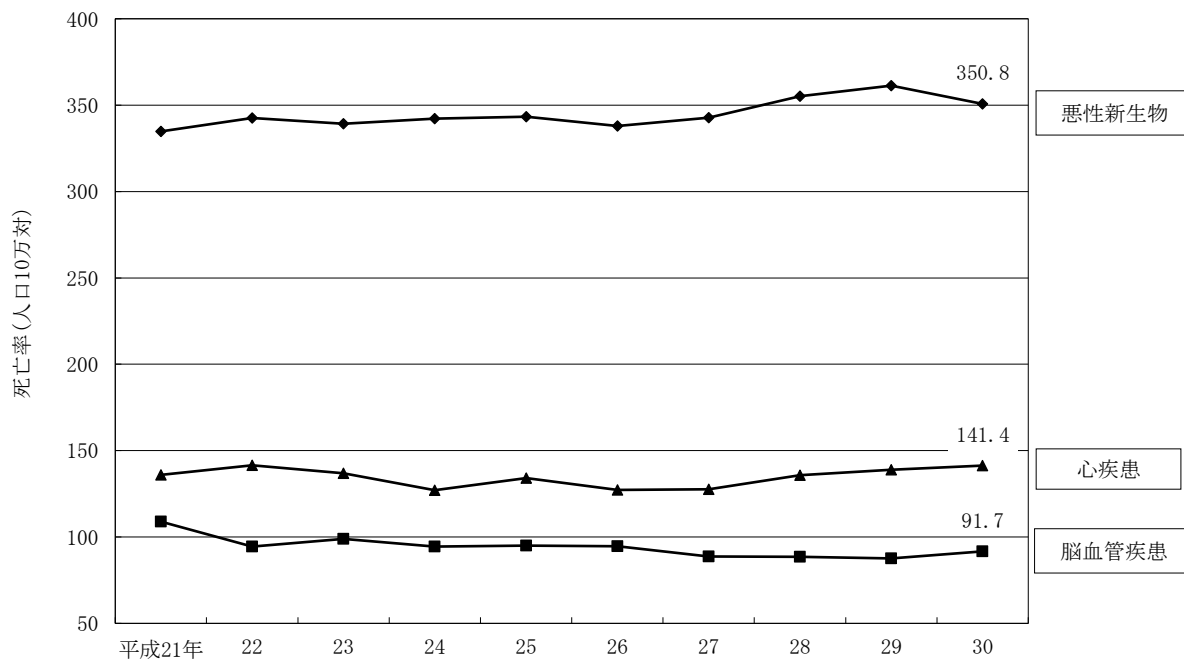


図9 主要死因の割合

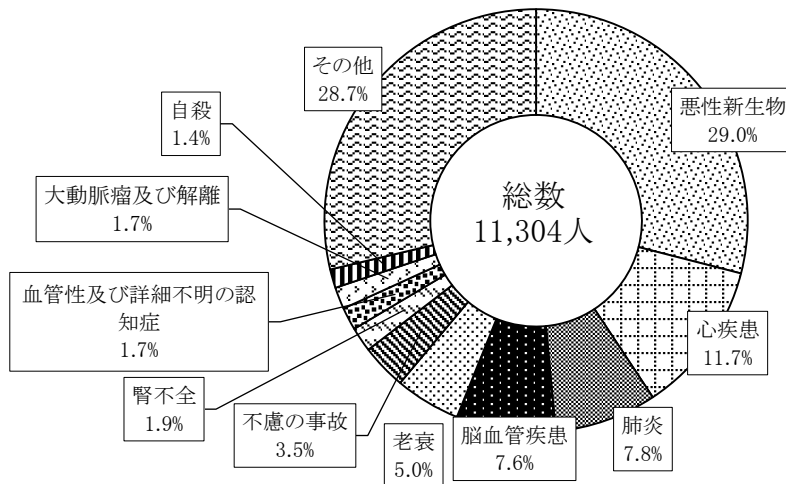


図10 死亡の場所の年次推移

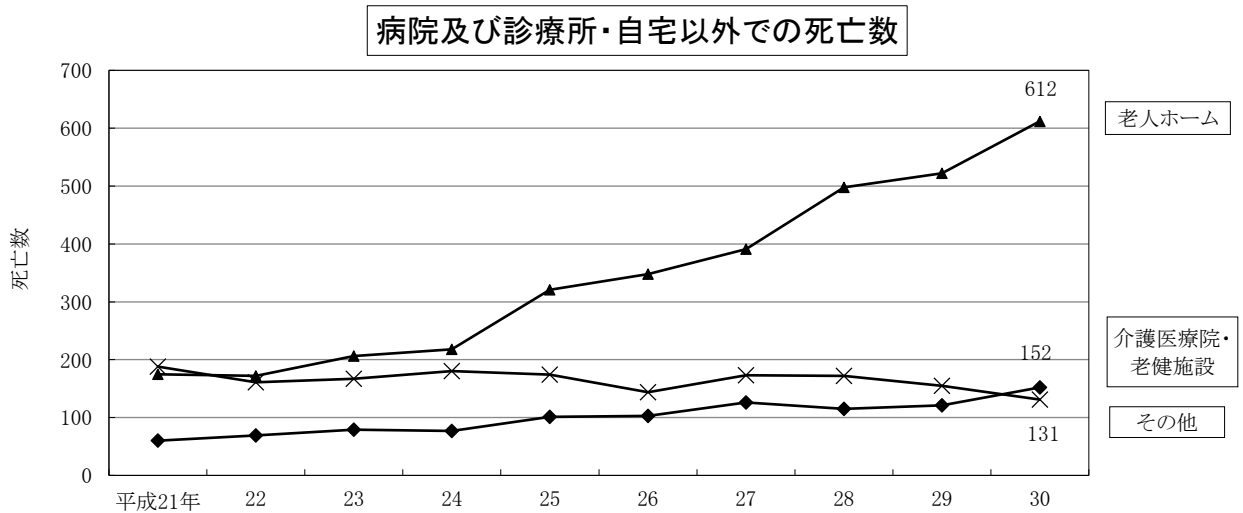
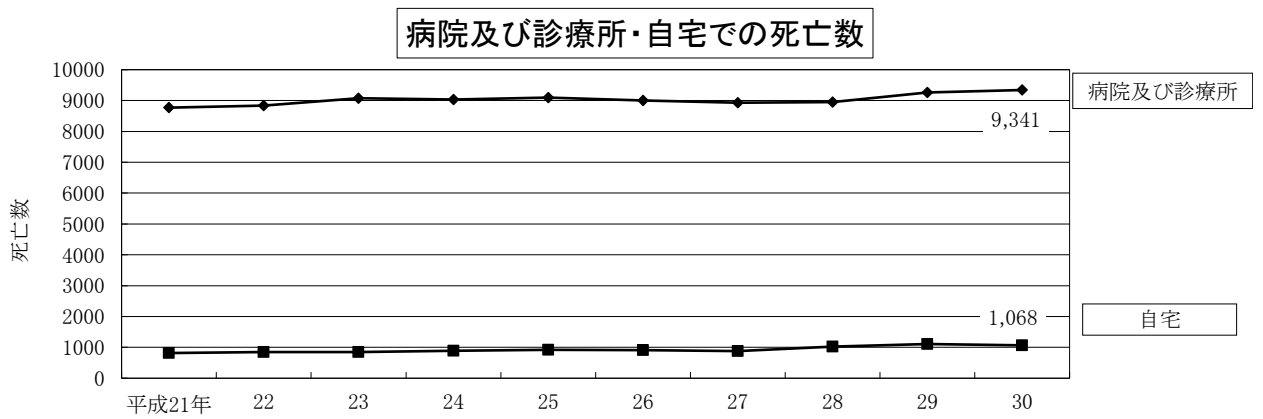
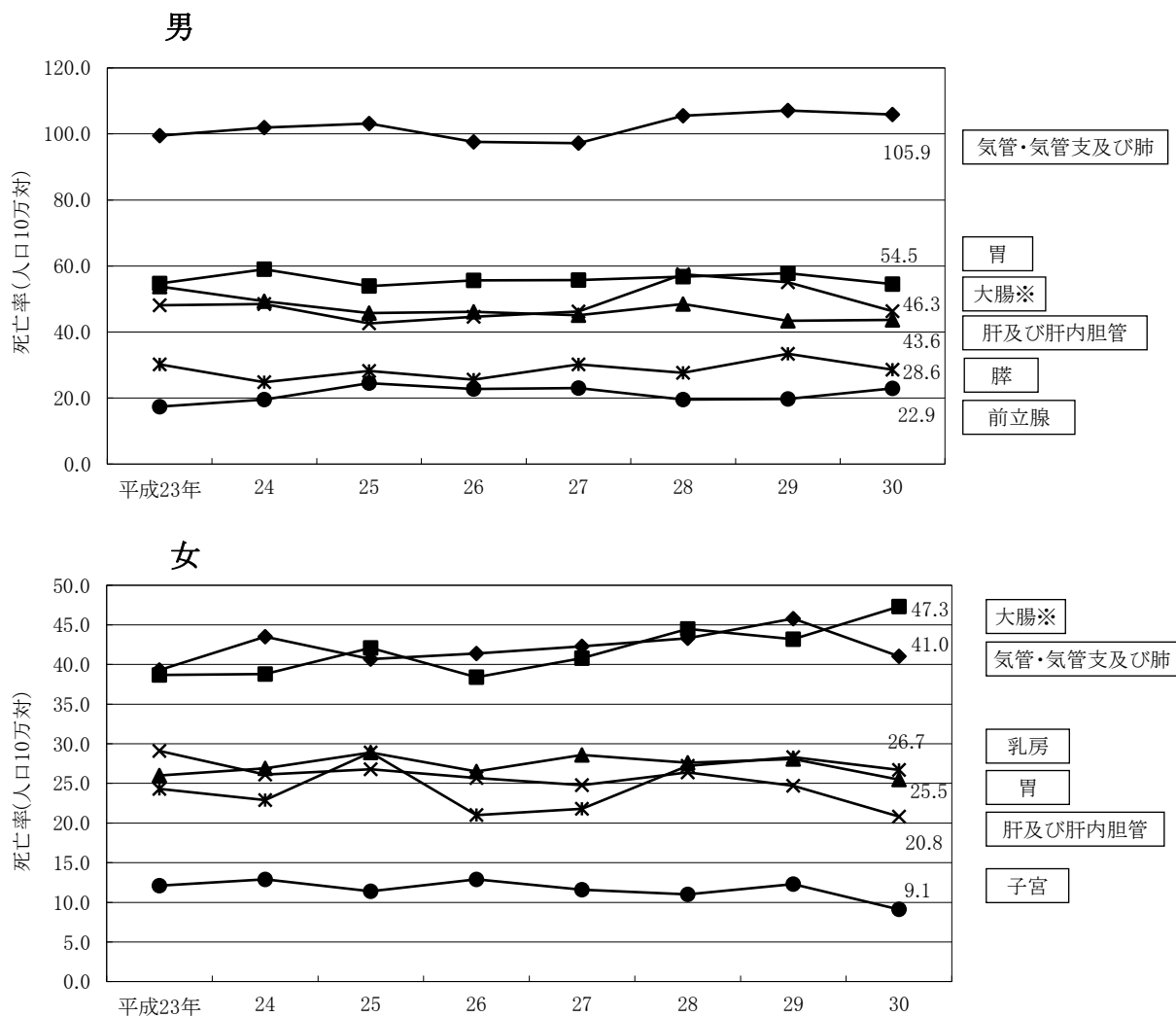


図11 悪性新生物の死亡率の年次推移(性・主要部位)



※「大腸」の数値は「結腸」と「直腸S状結腸移行部及び直腸」を合計して算出したものである。

図12 悪性新生物の部位別死亡割合

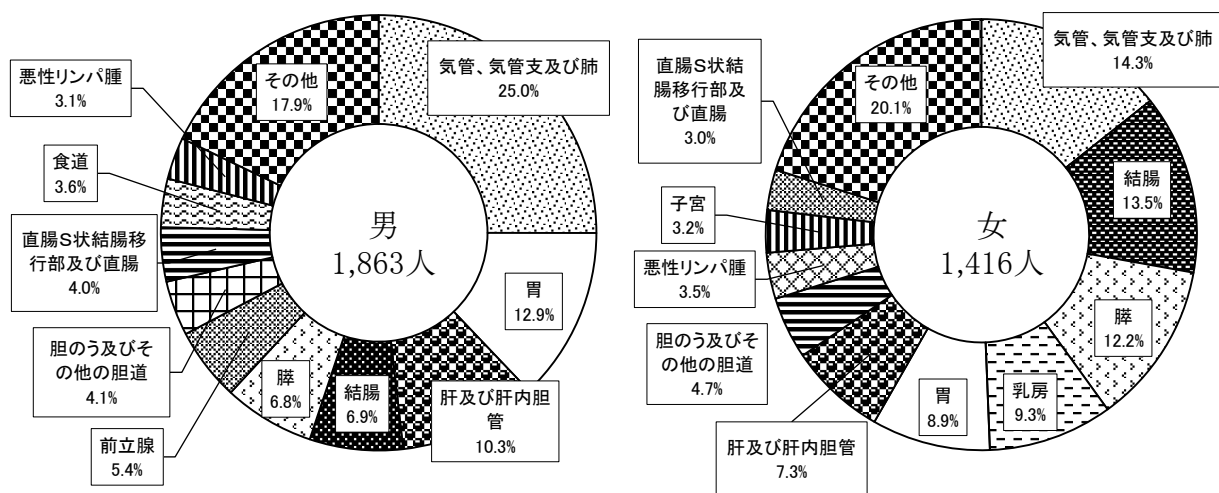


図13 死亡数(主要死因・区)

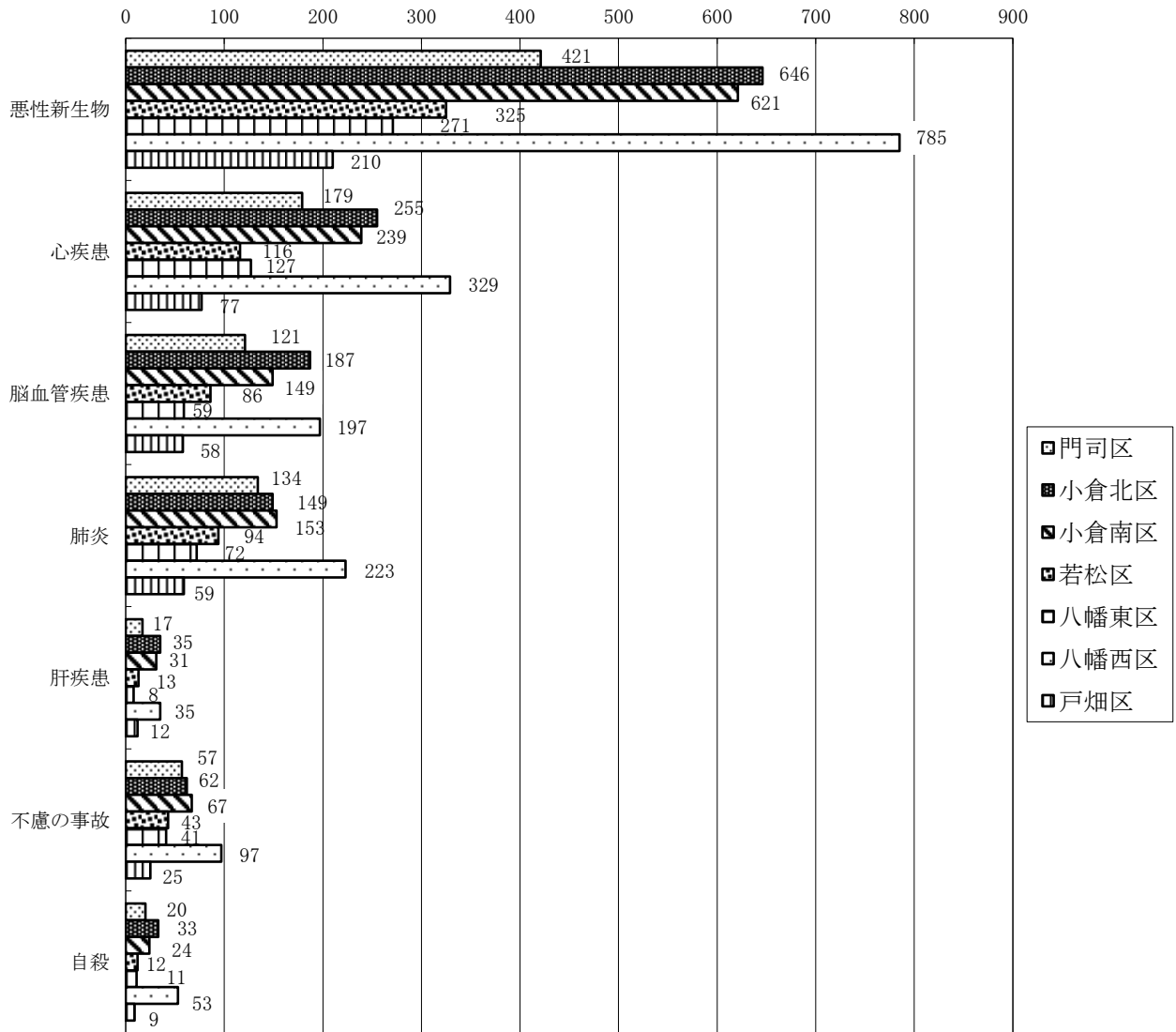


図14 死亡率(全国—福岡県—21大都市)

