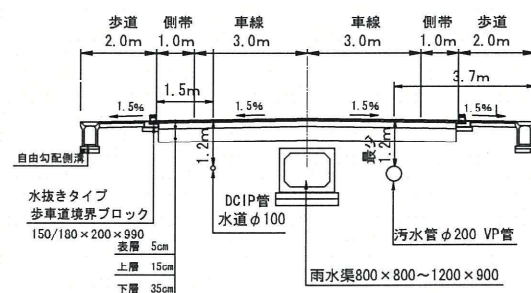
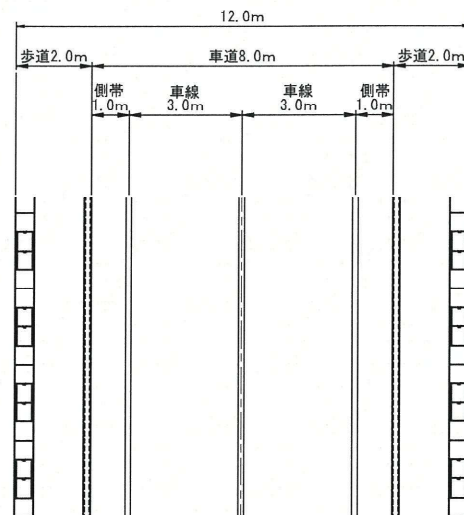
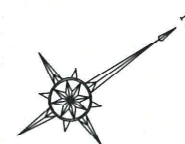


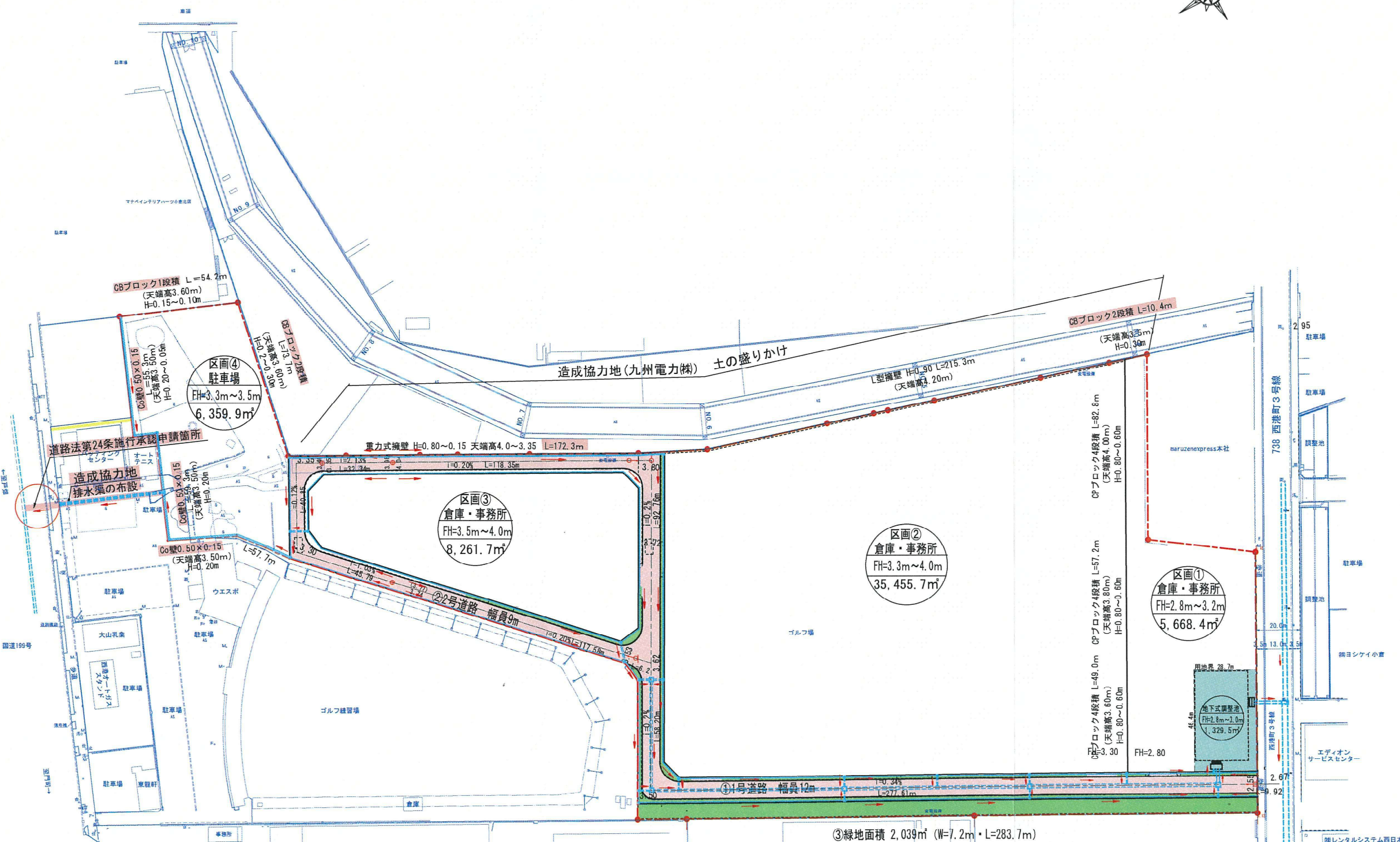
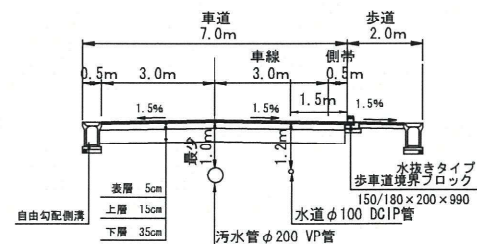
12m道路

北九州市小倉北区西港町15-6外 S=1:1000 (A3 S=1:2,000)

土地利用計画図

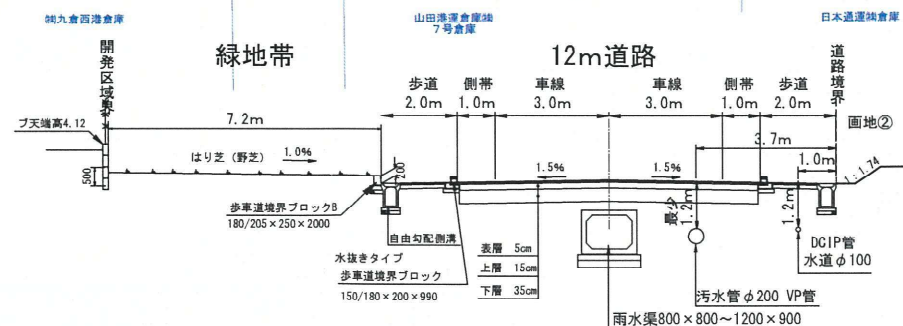


9m道路



凡	例	面積 (m²)	割合 (%)
	開発区域界	67,666	100.0
	計画道路	8,551	12.6
	緑地	2,039	3.0
	地下式調整池	1,330	2.0
	宅地	55,746	82.4

* 道路・緑地の帰属は行なわない



変更箇所

変更後	北九州市小倉北区西港町15番6他造成工事
所在	小倉北区西港町15-6他
図面名	土地利用計画図
図面番号	7
縮尺	1:1,000
作成年月日	令和4年10月10日
作成者氏名	榊研コンサルタント 吉牟田 昇