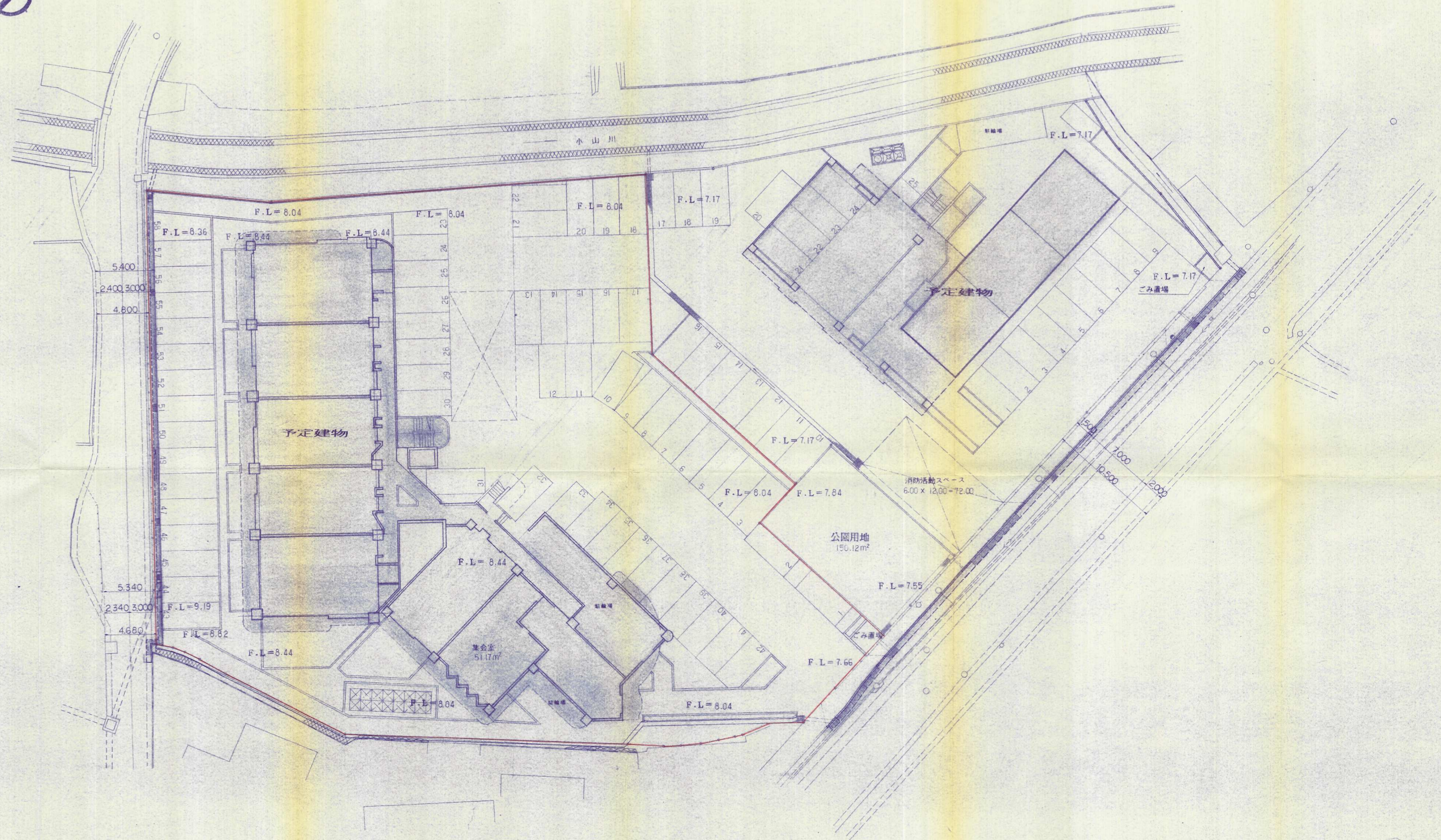


土地利用計画平面図 S=1:200



※計画高は相造成工事の仕上げ高を示す

開発者	株式会社 オークラ	TEL661-8600	8/14
工事名	(仮称) 篠崎三丁目敷地造成工事 (その2)	縮尺	1:200
図名	土地利用計画平面図	平成	年 月
承認	設計	株式会社	巧達総合設計