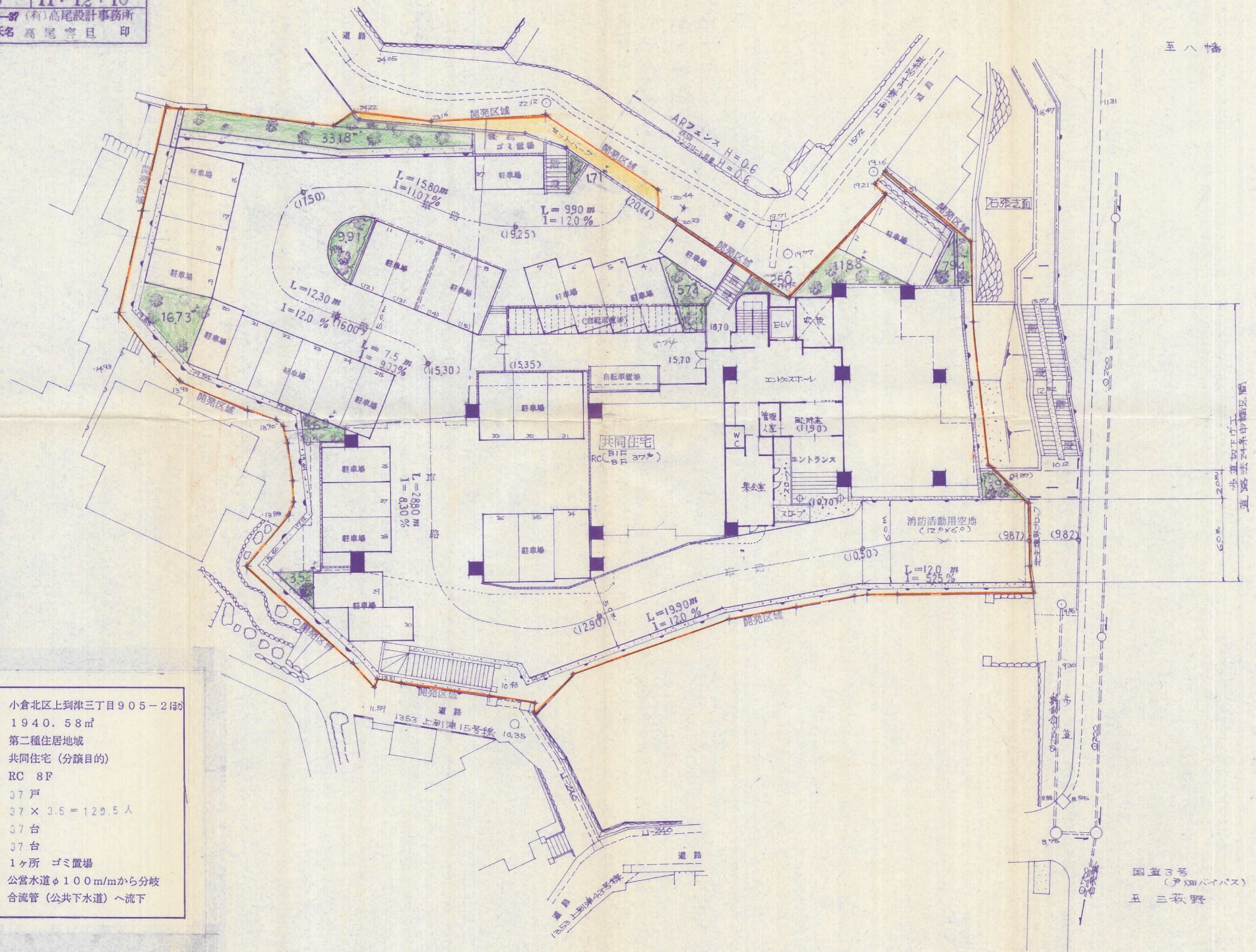


開発者	(株) 共立建物		
開発区域 の地名	北九州市小倉北区上到津三丁目905-2ほか		
図面種別	土地利用竣工図		
図面番号	縮尺	設計年月日	
6	S=1:200	11・12・10	
設計者	北九州市小倉北区馬場3丁目3-37 (有) 高尾設計事務所 ☎(093) 511-4067 氏名 高尾 喜旦 印		

11-24



所在地	小倉北区上到津三丁目905-2ほか
面積	1940.58㎡
用途地域	第二種住居地域
予定建築物	共同住宅 (分譲目的)
構造	RC 8F
戸数	37戸
人口	37 × 3.5 = 129.5人
駐車場	37台
自転車置場	37台
清掃施設	1ヶ所 ゴミ置場
水道	公営水道φ100m/mから分岐
雨水及び汚水排水	合流管 (公共下水道) へ流下

国道3号  
(戸畑バイパス)  
五 三萩野