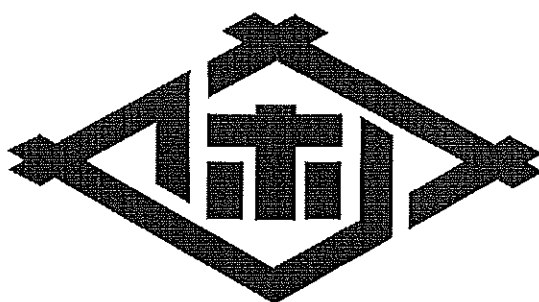


平成29年度

卸売市場概要



佐世保市

平成29年4月 改訂

ま え が き

佐世保市の卸売市場は、「佐世保市地方卸売市場青果市場」、「佐世保市地方卸売市場水産市場」、「佐世保市地方卸売市場食肉市場」、「佐世保市地方卸売市場花き市場」があり、青果物・水産物・食肉・花き等を取扱い、佐世保市とその周辺地域の皆様へ新鮮で安全・安心な生鮮食料品等を安定的に供給する役割を果たしております。

しかし、近年、卸売市場を取り巻く環境は、規制緩和、情報化の進展、景気の低迷など社会・経済状況の変化のもとで、国内生産力の低下や出荷団体の大型化、流通の多元化と市場外流通の増大、専業小売店の減少、食生活の変化による食の外部化等が進行し、生鮮食料品の流通構造全体が大きな変貌を遂げてきています。

こうした情勢の変化に対応するため、卸売市場法の改正や国の卸売市場整備基本方針が見直され、卸売市場の再編や取引等の合理化などの措置が講じられてきており、卸売市場の再編については、全国の市場において取組みが加速しつつあるところです。

本市におきましても、青果市場、水産市場を、平成25年4月に中央卸売市場から商取引の規制が穏やかで、市場の活性化が期待できる地方卸売市場へ転換を行いました。

また、平成29年4月からは、食肉市場、青果・花き市場及び水産市場の管理運営において、指定管理者制度の導入を行いました。

市場流通そのものが変革をせまられる中、卸売市場は、安全・安心な生鮮食料品等を安定供給する役割を担っており、その基幹的な機能を発揮するためにも、引き続き生産・消費両サイドのニーズに即応し、卸売市場の特性を生かしながら市場の活性化に取り組んでいくことが必要であると考えております。

この資料は、佐世保市の卸売市場の概要をご紹介します。卸売市場への関心を高めていただくよう発行しているものですが、広く一般の皆様にもご高覧いただき、参考にしていただければ幸いです。

平成29年4月

佐世保市地方卸売市場

開設者 朝長 則男

目次

I 卸売市場の概要

1 卸売市場の位置等	1
2 卸売市場の沿革	2
3 市場施設の概要	8
4 卸売市場のしくみ	12
5 市場内業者	14
6 開場の状況	22

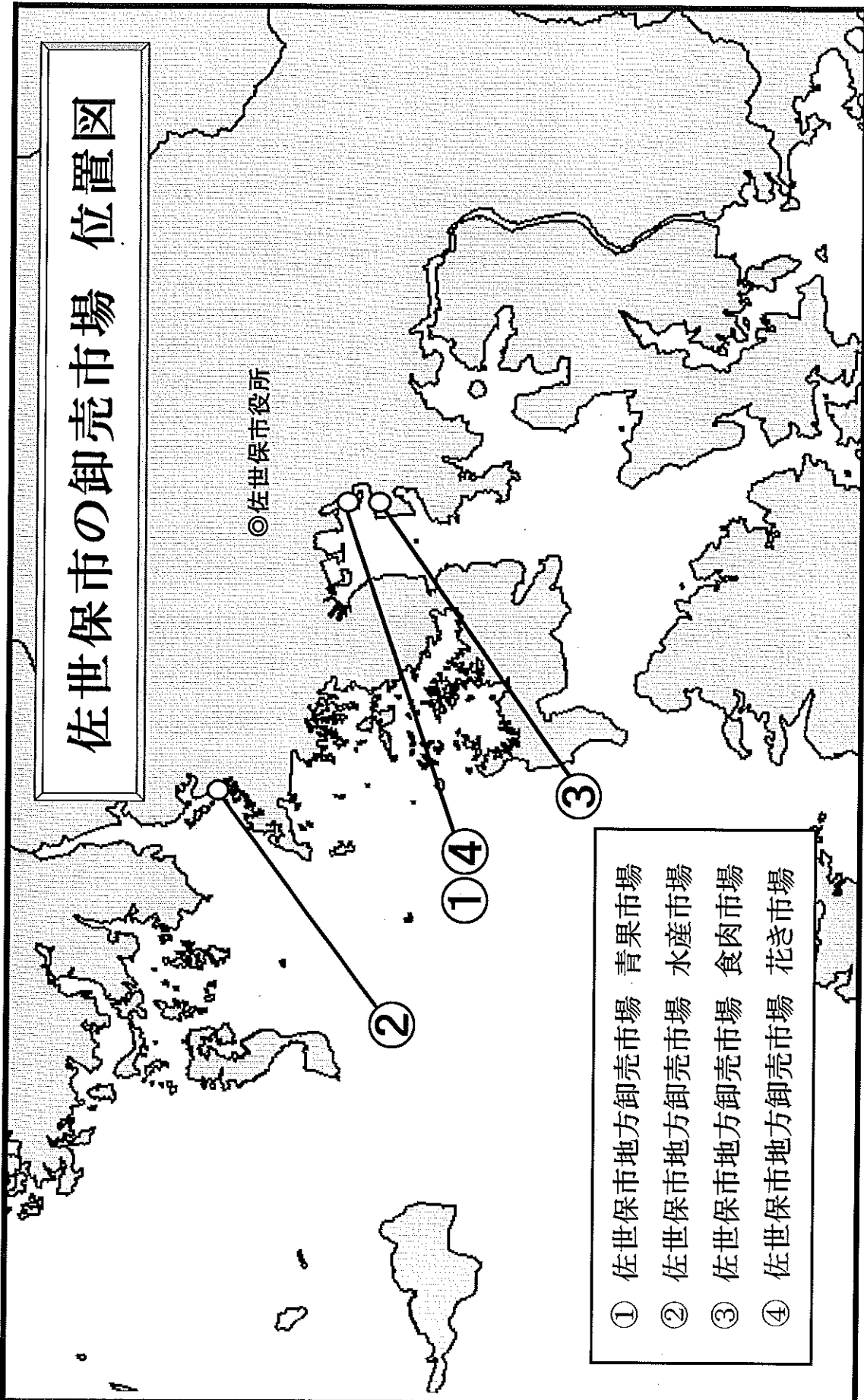
II 事務事業の概要

1 市場の管理機構	23
2 市場予算	24
3 佐世保市地方卸売市場運営協議会	25

III 統計資料

1 佐世保市地方卸売市場 年度別部類別取扱実績	29
-------------------------	----

佐世保市の卸売市場 位置図



◎佐世保市役所

- ① 佐世保市地方卸売市場 青果市場
- ② 佐世保市地方卸売市場 水産市場
- ③ 佐世保市地方卸売市場 食肉市場
- ④ 佐世保市地方卸売市場 花き市場

I 卸売市場の概要

1 卸売市場の位置等

(1) 佐世保市地方卸売市場 青果市場

㊦ 857-0852 佐世保市干尽町1番20号

(卸売業者・佐世保青果㈱)

TEL 0956-31-5161 FAX 0956-33-1359

(管理事務所)

TEL 0956-31-6479 FAX 0956-34-2345

(2) 佐世保市地方卸売市場 水産市場

㊦ 858-0918 佐世保市相浦町1563番地

(卸売業者・佐世保魚市場㈱)

TEL 0956-48-6111 FAX 0956-48-6170

(管理事務所)

㊦ 857-0852 佐世保市干尽町1番20号

TEL 0956-31-6479 FAX 0956-34-2345

(3) 佐世保市地方卸売市場 食肉市場

(卸売業者・佐世保食肉センター㈱)

㊦ 857-0852 佐世保市干尽町3番地42

TEL 0956-31-5171 FAX 0956-33-8945

(管理事務所)

㊦ 857-0852 佐世保市干尽町1番20号

TEL 0956-31-6479 FAX 0956-34-2345

(4) 佐世保市地方卸売市場 花き市場

(卸売業者・佐世保青果㈱)

㊦ 857-0852 佐世保市干尽町3番11号

TEL 0956-31-5161 FAX 0956-33-1359

(管理事務所)

㊦ 857-0852 佐世保市干尽町1番20号

TEL 0956-31-6479 FAX 0956-34-2345

2 卸売市場の沿革

【地方卸売市場 青果市場】

- 大正 8. 3 湊町に市営公設青果市場を開設。
- 昭和 4. 3. 3 卸売人（現在の卸売業者）として、青果部に佐世保青果株式会社を指定する。
- 昭和 10. 3 中央卸売市場を開設することについて市議会で議決される。
- 昭和 11. 9. 21 中央卸売市場として農林大臣の開設認可を受け、全国で8番目、九州では鹿児島市の昭和10年に次いで2番目に早い開設となる。
- 昭和 13. 6. 16 青果市場を万津町へ新築移転する。
- 昭和 13. 7. 1 佐世保市中央卸売市場の業務を開始。
本市の中央卸売市場は、三浦市場の魚類部と万津市場の青果部及び昭和13年4月1日本市へ編入した北松浦郡相浦町の町営の魚市場を引き継ぎ相浦分場魚類部とし、本場2、分場1の3市場で発足する。
- 昭和 17. 5. 27 東彼杵郡早岐町が本市に編入され、町営の市場を早岐分場青果部として継承、本場2、分場2となる。
- 昭和 19. 1 相浦分場魚類部の跡地に相浦分場青果部を新設し業務を開始、本場2、分場3となる。
- 昭和 38. 1 干尽市場現地青果部の新築工事に着手。
- 昭和 38. 11. 24 1億2,828万円の工費をかけて干尽本場青果部が完成。
当時としては九州屈指の市場となる。
- 昭和 47. 4. 1 卸売市場法が改正され（佐世保市中央卸売市場業務条例を全面改正する）分場であった市場が独立した中央卸売市場となる。
- 昭和 47. 12. 26 相浦青果市場が老朽化したため、工費2,900万円をかけて改築する。
- 平成元 . 8. 1 早岐市場青果部を干尽市場青果部へ統合合併する。
- 平成10 . 9. 20 佐世保市中央卸売市場開設60周年式典を開催。

- 平成13 . 3. 30 第7次中央卸売市場整備計画において「干尽市場（青果部）の大規模増改築事業」の採択を受ける。
- 平成13 . 8. 1 佐世保市中央卸売市場相浦青果市場を廃止する。（平成13年4月1日付、干尽市場へ統合合併）
- 平成16 . 3. 19 新青果市場建設実施設計業務竣工。
- 平成16 . 7. 1 新青果市場管理棟新築（建築）工事着工。
（平成17.3.11完成）
- 平成17 . 4. 11 青果部を仮設市場にて営業開始。
- 平成17 . 6. 29 新青果市場市場棟新築（杭）工事着工。
（平成17.12.26完成）
- 平成17 .10. 3 新青果市場市場棟新築（建築）工事着工。
（平成18.12.28完成）
- 平成18 . 4. 28 新青果市場小売組合棟新築（杭）工事着工。
（平成18. 7. 31完成）
- 平成18 . 6. 20 新青果市場小売組合棟新築（建築）工事着工。
（平成18.12.15完成）
- 平成19 . 1. 24 新青果市場落成記念式典。
- 平成19 . 2. 1 新青果市場開場。
- 平成22 .10.26 国の「第9次卸売市場整備基本方針」が公表され、干尽市場青果部が再編の対象となる。
- 平成24 . 3. 30 国の「第9次中央卸売市場整備計画」が公表され、干尽市場青果部が、再編措置に取り組む市場として明記される。
- 平成25 . 4. 1 地方卸売市場へ転換。名称を「佐世保市地方卸売市場青果市場」とする。
- 平成 29. 4. 1 青果市場管理運営について指定管理者制度を導入。

【地方卸売市場 水産市場】

- 大正 9. 11. 25 万津町に市営魚市場を開設。
卸売人（現在の卸売業者）として、水産物部に佐世保魚市場株式会社を指定する。
- 昭和 4. 5. 26 三浦市場へ魚市場を新築移転する。
- 昭和 10. 3 中央卸売市場を開設することについて市議会で議決される。
- 昭和 11. 9. 21 中央卸売市場として農林大臣の開設認可を受け、全国で8番目、九州では鹿児島市の昭和10年に次いで2番目に早い開設となる。
- 昭和 13. 7. 1 佐世保市中央卸売市場の業務を開始。
本市の中央卸売市場は三浦市場の魚類部と万津市場の青果部と、昭和13年4月1日本市へ編入した北松浦郡相浦町の町営の魚市場を引き継ぎ、相浦分場魚類部とし、本場2、分場1の3市場で発足する。
- 昭和 18. 12 相浦分場魚類部を相浦町に新築移転する。
- 昭和 19. 1 相浦分場魚類部の跡地に相浦分場青果部を新設し業務を開始。本場2、分場3となる。
- 昭和 40. 5. 25 相浦分場魚類市場を改築する。
- 昭和 47. 4. 1 卸売市場法が改正され（佐世保市中央卸売市場業務条例を全面改正する。）分場であった市場が独立した中央卸売市場となる。
- 昭和 57. 4. 1 相浦魚類市場に工費3億8,900万円をかけ、冷蔵庫施設完成。
- 昭和 63. 7 佐世保市中央卸売市場開設50周年を迎える。
- 昭和 63. 9. 24 千尽市場に工費4,400万円をかけて三浦市場水産物部の荷捌所完成。
- 平成元 . 3. 21 佐世保市中央卸売市場開設50周年記念式典開催。
- 平成元 . 4. 1 新市場建設準備係設置。

- 平成元 . 6. 19 新相浦市場（仮称）建設準備委員会（10名）を設置。
- 平成元 . 7. 1 第4次中央卸売市場整備計画において、相浦地区に三浦市場・相浦魚類市場とを統合合併した新市場建設が農林水産大臣から公表される。
- 平成 2. 7. 14 新市場（水産物部）第一期造成工事着工。（平成 4. 8. 31完成）
- 平成 2. 10. 1 新相浦市場（仮称）建設推進委員会（22名）を設置。
- 平成 5. 10. 2 新市場（水産物部）第二期造成工事着工。（平成 6. 3. 7完成）
- 平成 5. 10. 2 新市場（水産物部・管理棟）建築工事着工。
（平成 6. 6. 20完成）
- 平成 5. 12. 23 新市場（水産物部・市場棟）建築工事着工。
（平成 7. 6. 29完成）
- 平成 6. 10. 4 新市場（水産物部）浄土ヶ浦造成工事着工。
（平成 7. 3. 31完成）
- 平成 9. 8. 24 新水産市場開場記念式典。
- 平成 9. 9. 1 新水産市場開場。
- 平成 24. 3. 30 国の「第9次中央卸売市場整備計画」が公表され、水産市場水産物部が、再編措置に取り組む市場として明記される。
- 平成 25. 4. 1 地方卸売市場へ転換。名称を「佐世保市地方卸売市場水産市場」とする。
- 平成 29. 4. 1 水産市場管理運営について指定管理者制度を導入。

【地方卸売市場 食肉市場及びと畜場】

- 明治 42. 7. 1 折橋町に市営と殺場を開設。
- 昭和 24. 5. 30 干尺町に新築移転。
- 昭和 35. 4. 1 佐世保市と畜場条例施行。
- 昭和 38. 3 と畜場全面改築（鉄筋コンクリート造）。
- 昭和 39. 4. 1 佐世保市と畜場条例に基づき、佐世保食肉センター(株)にと畜業務委託。
- 昭和 48. 1. 1 佐世保市食肉地方卸売市場業務条例施行。
- 昭和 48. 1. 18 長崎県知事より地方卸売市場開設許可を受ける。
佐世保食肉センター(株)が長崎県知事より食肉卸売業の許可を受ける。
- 昭和 48. 4. 28 農林水産大臣より指定市場の指定を受ける。
- 平成 11. 10. 29 新食肉地方卸売市場及びと畜場整備基本計画策定。
- 平成 12. 5. 31 新食肉地方卸売市場・と畜場（仮称）建設実施設計業務竣工。
- 平成 12. 9. 28 新食肉地方卸売市場・と畜場（仮称）管理棟（建築）工事着工。
（平成 14. 3. 15完成）
- 平成 12. 9. 28 新食肉地方卸売市場・と畜場（仮称）基幹施設工事着工。
（平成 14. 3. 19完成）
- 平成 13. 12. 20 新食肉地方卸売市場・と畜場（仮称）廃水処理施設工事着工。
（平成 15. 2. 28完成）
- 平成 14. 4. 1 新食肉地方卸売市場・と畜場開場。
- 平成 14. 4. 24 新食肉地方卸売市場・と畜場開場記念式典。
- 平成 18. 4. 1 と畜場管理運営について指定管理者制度を導入。
- 平成 25. 4. 1 佐世保市中央卸売市場の地方卸売市場への転換にあわせ、名称を「佐世保市地方卸売市場食肉市場」とする。
- 平成 29. 4. 1 食肉市場管理運営について指定管理者制度を導入。

【地方卸売市場 花き市場】

- 昭和 49. 4. 1 佐世保市中央卸売市場干尽市場に花き部を開設し、中央卸売市場が3部5市場となる。（青果部3市場、花き部1市場、水産物部2市場）
- 昭和 55. 3. 31 花き部の取扱数量が激増し、売場等が手狭になったため、工費1億6,000万円をかけて干尽市場花き部施設を完成。
- 平成 7. 3. 31 花市場の買荷保管所増築工事174㎡竣工。
- 平成 16. 10. 1 第8次卸売市場整備基本方針が農水省より公表され、花き部が市場再編の対象となる。
- 平成 20. 4. 1 地方卸売市場へ転換。
名称を「佐世保市花き地方卸売市場」とする。
- 平成 25. 4. 1 佐世保市中央卸売市場の地方卸売市場への転換にあわせ、名称を「佐世保市地方卸売市場花き市場」とする。
- 平成 29. 4. 1 花き市場管理運営について指定管理者制度を導入。

3 市場施設の概要

【 青果市場及び水産市場 】

(単位 : m²)

種 別 \ 各 市 場	青 果 市 場	水 産 市 場
敷 地 面 積	11,741	82,941
卸 売 場	2,468	11,491
仲 卸 売 場	1,482	3,601
パ ナ ナ は っ こ う 室	602	
買 荷 保 管 所 及 び 積 込 所	2,508	2,165
荷 主 控 室		64
関 連 商 品 売 場		2,758
市 場 管 理 庁 舎	276	1,153
関 係 業 者 事 務 所	2,546	9,966
駐 車 場	12,319	19,654
荷 揚 岸 壁		360 m
倉 庫 棟		1,329
水 産 加 工 場 棟		958
公 衆 便 所		181
塵 芥 集 積 場		294
汚 水 処 理 場		490
陸 上 生 簀 棟		481
ト ラ ッ ク ス ケ ー ル		3
守 衛 B O X		4
保 管 冷 蔵 庫		120
マ グ ロ 処 理 室		25
低 温 売 場	149	105

【食肉市場及びと畜場】

●敷地面積 10,317.66 m²

名 称	構 造	面 積 m ²	備 考
小 動 物 係 留 所	鉄筋コンクリート造	485	
大 動 物 係 留 所	〃	470	
小 動 物 と 室	〃	150	
大 動 物 と 室	〃	84	
病 畜 と 室	〃	100	
小 動 物 解 体 室	〃	276	
大 動 物 解 体 室	〃	267	
小 動 物 内 臓 処 理 室	〃	259	
大 動 物 内 臓 処 理 室	〃	225	
小 動 物 内 臓 加 工 室	〃	72	
大 動 物 内 臓 加 工 室	〃	72	
内 臓 用 冷 蔵 庫	〃	60	
小 動 物 水 切 予 冷 室	〃	101	
大 動 物 水 切 予 冷 室	〃	94	
格 付 計 量 室	〃	25	
小 動 物 枝 肉 冷 蔵 庫	〃	352	
大 動 物 枝 肉 冷 蔵 庫	〃	246	
小 動 物 下 見 室	〃	108	
大 動 物 下 見 室	〃	108	
小 動 物 枝 肉 保 管 庫	〃	141	
大 動 物 枝 肉 保 管 庫	〃	286	
急 速 冷 凍 施 設	〃	35	
小 動 物 部 分 肉 冷 蔵 庫	〃	66	
大 動 物 部 分 肉 冷 蔵 庫	〃	230	
小 動 物 部 分 肉 加 工 室	〃	100	
大 動 物 部 分 肉 加 工 室	〃	94	

部 分 肉 梱 包 室	〃	211	
ス ラ イ ス 加 工 室	〃	46	
輸 送 ・ 搬 送 施 設	〃	703	枝肉通路、インクライン等
電 気 機 械 室	〃	1,216	
ダ ン ボ ー ル 置 場	〃	226	
サ ン テ ナ 室	〃	86	
倉 庫 等	〃	48	
臓 ぶ ん ・ 敷 わ ら 置 場	〃	76	
大 動 物 皮 塩 造 所	〃	95	
皮 ・ 廃 棄 物 置 場	〃	62	
検 査 員 控 室 (と 畜 場 内)	〃	28	
共 用 通 路 等	〃	1,109	
売 場 ・ 施 設	〃	196	エプロン室含む
代 金 精 算 所	〃	13	
卸 会 社 事 務 所	〃	535	
買 受 人 組 合 事 務 所	〃	42	
全 農 事 務 所	〃	180	
佐 世 保 臓 器 事 務 所	〃	64	
関 連 企 業 組 合 事 務 所	〃	129	
格 付 協 会 事 務 所	〃	29	
食 肉 衛 生 検 査 所	〃	344	
会 議 室	〃	154	
そ の 他	〃	1,246	17'の室、控室、養所、地下ピット等
廃 水 処 理 施 設	〃	484	

【花き市場】

●敷地面積 2,487 m²

名 称	構 造	面 積 m ²	備 考
卸 売 場	鉄骨鉄筋コンクリート造	551	
仲 卸 売 場	〃	150	
買 荷 保 管 所 及 び 積 込 所	〃	234	
関 係 業 者 事 務 所	〃	430	
駐 車 場	〃	692	

4 卸売市場のしくみ

(1) 目的

『卸売市場法』に基づいて地方公共団体等が県知事の許可（地方卸売市場）を受けて開設する市場で、野菜・果実、魚介、牛肉・豚肉、花き等、私たちの毎日の生活に欠かすことのできない生鮮食料品等を各地から多種多量に集荷し、適切な価格で安定的に供給するとともに、生産者及び出荷者に安定的な販路を供給することを目的としています。

(2) 市場関係者の役割

本市の市場は下記の人たちがそれぞれの業務を行っています。

○ 開設者・・・地方公共団体（佐世保市）

佐世保市が市場の開設者となり、施設の維持管理、業務の許可及び承認等の運営にあたり、法律、条例、規則等に基づいて指導監督を行っています。

○ 卸売業者・・・集荷・販売代行機関

県知事の許可（地方卸売市場）を受けて、生産者、出荷者等から委託された生鮮食料品等を、せり売り、相対売り等で仲卸業者、売買参加者、買受人等に販売します。

青果市場・花き市場は佐世保青果株式会社、水産市場は佐世保魚市場株式会社、食肉市場は佐世保食肉センター株式会社がそれぞれ県知事の許可を受けて業務を行っています。

○ 仲卸業者・・・評価・分荷機関

開設者の承認を受けて、卸売業者から買受けた物品を市場内の店舗で売買参加者や買出入に販売する者です。

又、多種多量の物品を評価、分荷、調整する重要な役割を持っています。

○ 売買参加者、買受人・・・評価・小売機関

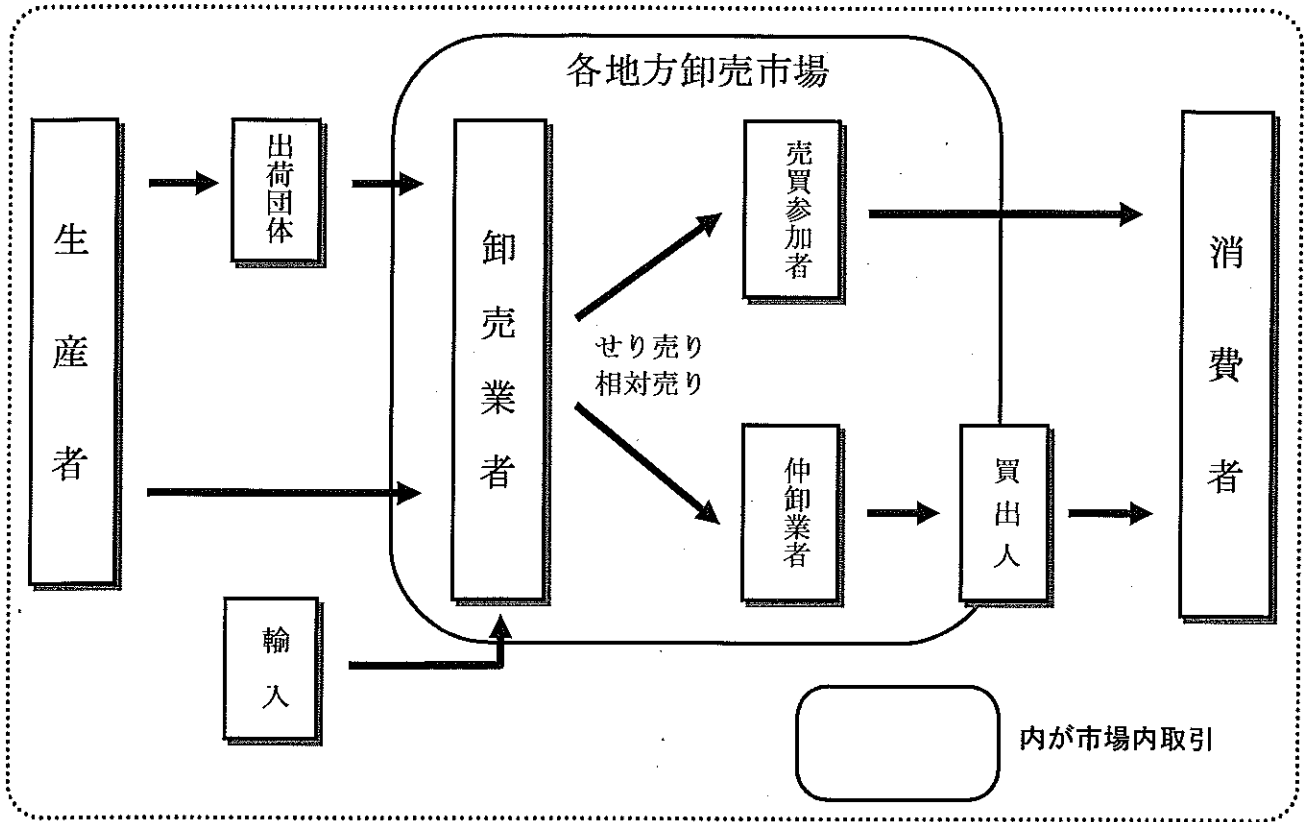
小売商、加工業者等のうち、開設者の承認を受けて仲卸業者と同様に卸売業者が行うせりや相対取引に参加する者です。

○ 関連事業者・・・市場利用者へのサービス機関

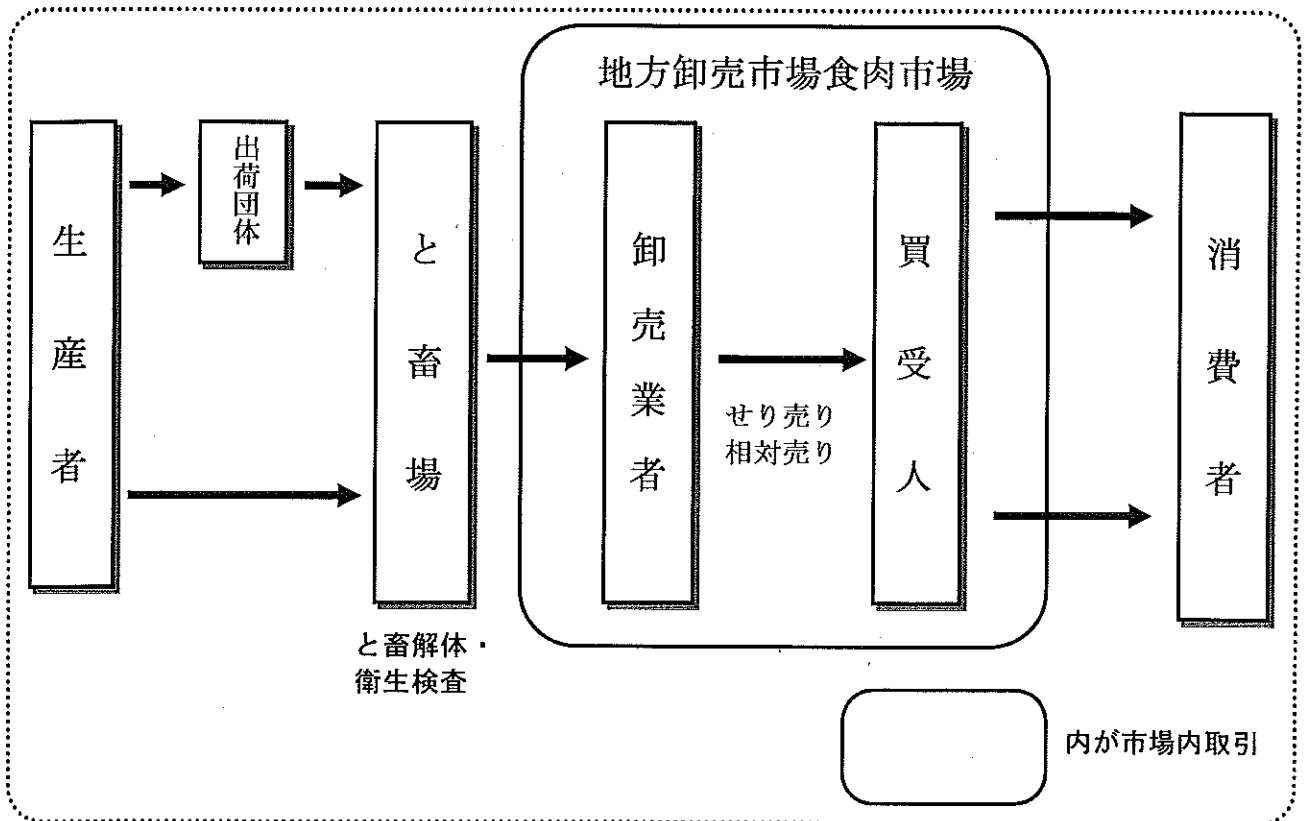
開設者の許可を受けて、市場業務の補助的な役割をする業者や、市場を利用する人たちの便宜を図るために、市場内で代金の精算機関、運搬業、飲食業、運送業等を営む者です。

(3) 流通経路

【青果市場、水産市場、花き市場】



【食肉市場】



5 市場内業者(平成29年3月31日現在)

(1) 業者数

市場別	卸売業者	仲卸業者	売買参加者 買受人	関連事業者等
青果市場	1	8	76	2
水産市場	1	23	112	29
食肉市場	1	-	67	4
花き市場	※1	2	37	-

※花き市場卸売業者は青果市場卸売業者と同一

(2) 卸売業者

市場別	卸売業者名	代表者名	電話番号	せり人数
青果市場	佐世保青果(株)	内山 直樹	(0956) 31-5161	17
水産市場	佐世保魚市場(株)	井上 正人	(0956) 48-6111	11
食肉市場	佐世保食肉 センター(株)	藤本 徳康	(0956) 31-5171	3
花き市場	佐世保青果(株)	内山 直樹	(0956) 31-5161	4

(3) 売買参加者及び買受人団体

市場別	組 合 名	代表者名	組合員数
青果市場	佐世保青果卸売事業協同組合	木村 公康	8
	佐世保青果商業協同組合	川口 一弘	76
水産市場	佐世保魚市場仲買商業協同組合	米倉 洋一郎	23
	佐世保鮮魚介商業協同組合	野田 恵治	158
食肉市場	佐世保市食肉地方卸売市場買受人組合	田中 栄治	45
花き市場	佐世保花き仲卸組合	公門 満也	2
	佐世保花商組合	徳久 克彦	37

(4) 関連事業者等

【青果市場】

業 者 名	代 表 者 名	業 種
キッチンあかり	宗田 廣子	食 堂
(有)スイキュー	田中 きみ子	運 送 業

【水産市場】

業 者 名	代 表 者 名	業 種
(株)トーカイ	金子 卓寛	荷 役 業 務
アクトフォー(株)	金子 卓寛	加 工 食 品 取 扱 業
ハートモータース(株)	金子 卓寛	自 動 車 整 備 業
佐世保鮮魚介商業協同組合	野田 恵治	日 用 雑 貨 及 び 包 装 用 品
佐世保魚市場魚箱商業組合	溝口 晃	魚 函 販 売 業
長崎県漁業協同組合連合会	川端 勲	信 用 事 業
佐世保魚市場仲買商業協同組合	米倉 洋一郎	組 合 管 理 運 営
草野商店	草野 実人	加 工 食 品 取 扱 業
(有)海魚	宅島 一彦	加 工 食 品 取 扱 業
一般社団法人佐世保魚市場協会	金子 卓也	水 産 市 場 管 理
佐世保魚市場西海の恵直売所	金子 卓也	加 工 食 品 取 扱 業
(有)新日本物産	植木 竹幸	加 工 食 品 取 扱 業
おちか屋	岸野 泰典	加 工 食 品 取 扱 業
中華軽食しば正	柴原 正明	食 堂
うおいち食堂	百崎 吉信	食 堂
カンキョウテクノロジー(株)	前田 繁紹	廃 棄 物 処 理 業
(有)第一魚函	執行 安寛	魚 函 販 売 業
(有)中野魚函	中野 公蔵	魚 函 販 売 業
エテルナ・ワコー(株) (魚箱部)	溝口 晃	魚 函 販 売 業
(有)キョーエイ	宮城 秀明	運 送 業
(有)スイキュー	田中 きみ子	運 送 業
東亜建設工業(株)長崎営業所	堀山 充	建 設 業
(有)松浦運送	板敷 政行	運 送 業

(株)丸一	和田 実	漁具・販売業
(有)壹良産業	片岡 良子	魚腸骨搬出業
(有)活魚 馬場商店	馬場 秀美	運送業
(有)ワールドイノベーション	田代 麻民	加工食品取扱業
水口鮮魚店	水口 久雄	加工食品取扱業
(株)コスモセブン	大川 喜弘	加工食品取扱業

【食肉市場】

業 者 名	代 表 者 名	業 種
佐世保食肉関連企業組合	赤尾 聡	とさつ解体業
佐世保臓器(株)	水流 寿明	内臓処理販売業
J A全農ミートフーズ(株) 西日本営業本部九州支社	松本 雄造	食肉販売業
(株)日本食肉格付協会 佐世保事業所	鳥淵 賢二郎	食肉格付

(5) 仲卸業者・買受人

【青果市場】

承認番号	商号	代表者	電話番号	備考
1	㈫谷山商店	谷山 興治	(0956)31-3331	
3	㈫かねしめ青果	木村 公康	〃 32-2243	
6	㈫やましょう青果	川口 弘志	〃 32-7117	
10	牟田商店	牟田 大士	〃 31-0503	
11	㈫小松商店	小松 春久	〃 32-7113	
15	㈫山宗商店	山崎 芳弘	〃 32-7114	
16	㈫城野青果	城野 和敏	〃 31-7356	
17	㈫中野商店	中野 修身	〃 32-7116	

【水産市場】

承認番号	商 号	代 表 者	電 話 番 号	備 考
2	金子産業(株)	金田 進	(0955)72-1116	
5	(有)丸伊水産	伊藤 達雄	(0956)47-6691	
6	(有)米倉鮮魚店	米倉 洋一郎	〃 48-8451	
7	(株)マルマサ水産	岩井 実	〃 48-2338	
8	(有)福政商店	福田 雅子	〃 47-4158	
11	福作商店	福田 隆弘	〃 47-7339	
13	福水商事(株)	田中 道孝	〃 47-5095	
14	(株)津田水産	津田 芳弥	〃 31-3723	
15	昌和水産(株)	豊増 重利	〃 47-4027	
17	(株)河野商店	河野 廣	〃 48-8833	
19	(株)ヤマフ	福良 建司	〃 47-7600	
20	天生水産(株)	岩本 三憲	(0955)72-8371	
23	エテルナ・ワコー(株)	溝口 晃	(0956)47-4380	
24	横浜冷凍(株)	西山 敏彦	〃 47-6886	
26	松浦水産(株)	峯元 陽一	〃 72-1234	
27	共和産業(株)	白須 邦夫	〃 47-8084	
30	(株)三陽	長谷 幸一郎	(092)936-9254	
31	昌丸(株)	田島 憲一郎	(0955)74-3489	
32	(株)幸漁物産	山口 幸一	(0956)56-2002	
33	日本遠洋旋網 漁業協同組合	加藤 久雄	(092)711-6263	
35	(有)マルヨ	吉原 弘雄	(0956)25-1215	
37	マルイワ海産	岩志 洋行	〃 47-3151	
38	下田商事(株)	下田 弥吉	〃 32-1151	

【食肉市場】

承認番号	商号	代表者	電話番号	備考
1	(株) 深佐屋	深堀 正明	(0956)24-4917	
2	(株) 深堀精肉店	深堀 弘	(0956)22-4802	
3	(有) 松尾精肉店	松尾 治義	(095)884-2053	
5	(有) 田中精肉店	田中 栄治	(0956)22-4645	
6	(有) 相伽和店	相川 和美	(0956)33-1298	
7	JA全農ミートフーズ(株) 西日本営業本部九州支社	中平 豊彦	(0956)31-7122	営業所
9	(有) 松茂精肉店	松尾 敏孝	(0956)34-0729	
15	(有) 宮村フード	宮村 敏雄	(096)380-0129	
17	(有) 梅月精肉店	松尾 良吉	(0956)25-2929	
18	(有) 川下畜産	川下 幸介	(0956)82-2165	
19	(株) 佐世保弘乳舎	七種 一成	(0956)31-4438	
21	(有) 黒金商事	黒川 テル子	(0956)33-4129	
22	(有) エム・イー・シー	城座 義明	(0956)31-2854	
23	藤津屋精肉店	橋口 巖	(0956)38-2041	
24	(有) 亀田屋商店	亀田 繁義	(0956)22-8280	
25	(株) 大宮	西川 正美	(0956)34-3434	
26	(株) 一ノ瀬畜産	一ノ瀬 初男	(0954)66-5529	
27	(有) 有明食品	酒井 安行	(0956)38-2284	
29	萩原食肉産業(有)	萩原 正男	(0950)22-2690	
31	(有) 肉の山頭	山頭 幸則	(0956)46-1778	
35	(株) D o m e	山口 慎治	(0956)40-8455	
37	丸福精肉店	市瀬 政市	(0956)66-9143	
38	小宗精肉店	小宗 進	(0956)69-2556	
40	早岐肉の深佐屋	宮西 忠志	(0956)38-3971	
43	山内精肉店	山内 年男	(0956)24-5104	
50	(独) 農畜産業振興機構	宮坂 亘	(03)3583-8196	
54	ながさき西海農業協同組合	豊村 茂樹	(0956)64-3141	
59	(株) 松永精肉店	松永 健太朗	(0957)52-7752	
64	スターゼン(株)	鶉橋 誠一	(0957)56-2250	

65	(有) 肉の相川	相川 博幸	(0956)58-3811	
66	ミートハウスこんどう	近藤 建次	(0956)22-2929	
67	(株) 山 壺 屋	山本 功	(0959)28-1886	
68	(有) 田 嶋 畜 産	田嶋 勝治	(0954)67-0338	
69	(有) 共 栄 ミ ー ト	福本 正昭	(0956)32-2929	
70	西日本フードシステム(株)	渡部 孝	(095)839-7188	
72	肉のマルシン	堀川 信若	(095)826-7617	
73	(株) 萩 原 ミ ー ト	萩原 昭夫	(0957)62-2066	
75	グルメ食品(株)	原 隆	(0956)82-5339	
76	(株) 中 村 産 業	中村 一義	(0942)41-1212	
77	渡 部 畜 産	渡部 久男	(0957)43-1589	
78	(株) 桑 原 畜 産	桑原 操	(0954)66-3209	
79	(株) 佐 賀 丸 美 屋	金子 智則	(0952)62-5889	
80	(株) 尾 園	尾園 哲也	(0940)36-6686	
81	(有) 古 賀 食 肉	古賀 宣浩	(0952)23-8762	
82	(株) 阪 神 ミ ー ト	阪本 浩生	(092)931-2288	
83	九州相模ハム(株)	大里 次夫	(096)380-5661	
84	伊 藤 ハ ム (株)	平山 悟	(0798)66-1231	
85	日 本 ハ ム (株)	藤井 良清	(06)6282-3026	
86	ダイキョウ食品(株)	太田 京一	(093)645-0032	
87	肉のとみなが	富永 智	(0957)36-2983	
88	長 崎 福 鳥 (株)	松田 徹郎	(0956)31-7391	
89	マルコーフーズ(株)	吉永 宣幸	(0965)32-5034	
90	(株) 清 川 産 業	清川 主雄	(093)202-2929	
91	山領ミートサービス	山領 薫	(0956)39-1805	
92	長崎県央農業協同組合	西山 洋一郎	(0957)24-2111	
93	(株) ま さ き	正木 善太郎	(092)410-2983	
94	(株) に く せ ん	酒井 範示	(0957)78-3000	
95	(有) 肉 の 末 廣	末廣 紀生	(0956)32-5340	
96	(株) 三 ツ 輪 商 事	深堀 俊一	(095)822-1776	
97	(株) ヨ シ オ カ	本多 壽恵子	(0942)37-4129	
98	佐世保エスディー食品(株)	三溝 重徳	(090)7534-4804	

99	帝神畜産(株)	外池 祐樹	(078)994-9891	
100	小川畜産食品(株)	小川 晃弘	(03)3790-5151	
101	(株)ハマダ	山重 浩二	(093)551-2901	
102	(株)マルイチ食品	中村 一義	(0942)41-1218	
103	エスフーズ(株)	村上 真之助	(0798)43-1065	
104	(株)木原食肉生業	木原 孝之	(096)284-1489	

【花き市場】

承認番号	商号	代表者	電話番号	備考
1	(有)フラーズコレクション	公門 満也	(0956)33-0878	
3	(有)かねしめ青果	木村 公康	// 34-3987	

6 開場の状況

(1) 開場の期日

次に掲げる休日を除き、毎日開場することとされていますが、必要に応じて臨時的に休開場することがあります。

【青果市場、水産市場、食肉市場、花き市場】

★ 日曜日

★ 国民の祝日に関する法律に規定する休日

★ 8月15日、12月30日、31日、1月2日、3日及び4日

(2) 開場の時間

青果市場 午前5時から午後4時まで

水産市場 午前3時30分から午後3時まで

食肉市場 午前8時30分から午後5時まで

花き市場 午前5時から午後4時まで

(3) 販売時間

市場別	販売開始時刻	せり開始時刻	販売終了時刻
青果市場	午前6時	午前6時30分	午後4時
水産市場	午前4時	午前4時30分	午後3時
食肉市場	午後1時	午後1時	午後5時
花き市場	午前6時30分	午前7時	午後4時

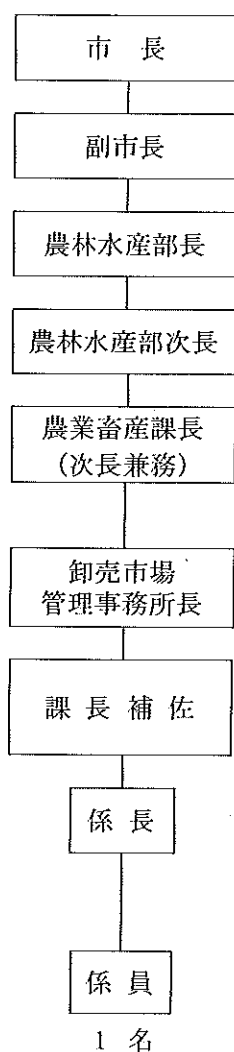
II 事務事業の概要

1 市場の管理機構

(1) 市場管理事務所

佐世保市地方卸売市場	青果市場	} 青果市場内に設置
佐世保市地方卸売市場	食肉市場	
佐世保市地方卸売市場	花き市場	
佐世保市地方卸売市場	水産市場	

(2) 機構図



(3) 所掌事務

佐世保市地方卸売市場業務条例に基づき設置している青果市場、水産市場、食肉市場及び花き市場の管理運営事務を所掌する。

2 市場予算

平成29年度佐世保市卸売市場事業特別会計（当初予算）

【地方卸売市場・と畜場】

歳 入		歳 出	
区 分	予算額（千円）	区 分	予算額（千円）
市場使用料	421,505	青果・花き市場費	96,410
国庫支出金	11,750	水産市場費	243,264
県支出金	1,501	食肉市場費	346,733
財産収入	17,231	基金造成費	639
一般会計繰入金	891,620	公債費（元金）	724,783
基金繰入金	115,000	〃（利子）	92,783
繰越金	1	予備費	200
諸収入	4		
市債	46,200		
計	1,504,812	計	1,504,812

3 佐世保市地方卸売市場運営協議会

佐世保市地方卸売市場業務条例（抜粋）

（地方卸売市場運営協議会）

第66条 市場における業務の運営及び売買取引に関し必要な事項を調査審議させるため、佐世保市地方卸売市場運営協議会（以下「協議会」という。）を置く。

（所掌事項）

第67条 協議会は、次に掲げる事項に関し、市長に意見を述べることができる。

- (1) 市場の業務の運営に関すること。
- (2) この条例の変更（県条例第4条第1項第3号から第7号までに掲げる事項の変更に限る。）に関すること。
- (3) 市場における公正かつ効率的な売買取引の確保に関すること。
- (4) その他市長が必要と認める事項

（組織）

第68条 協議会は、次に掲げる委員をもって組織する。

- (1) 生産者 4人
 - (2) 卸売業者 3人
 - (3) 仲卸業者 3人
 - (4) 売買参加者及び買受人 4人
 - (5) 消費者 2人
 - (6) 学識経験者 2人
- 2 委員は、市長が委嘱する。

（委員の任期）

第69条 委員の任期は、3年とする。ただし、任期中であってもその本来の職を離れたときは、委員の職を失うものとする。

- 2 補欠委員の任期は、前任者の残任期間とする。
- 3 委員は、再任されることができる。

（会長等）

第70条 協議会に会長1人、副会長1人を置く。

- 2 会長及び副会長は、委員のうちから互選する。
- 3 会長は、会務を総理し、会議の議長となる。
- 4 副会長は、会長を補佐し、会長に事故があるとき、又は会長が欠けたときは、その職務を代理する。

（会議）

第71条 協議会の会議は、必要に応じて会長が招集する。

- 2 協議会は、委員の半数以上の出席がなければ会議を開くことができない。
- 3 協議会の議事は、出席委員の過半数でこれを決し、可否同数のときは、議長の決するところによる。

（報告）

第72条 会長は、審議が終わったときは、速やかにその結果を市長に報告しなければならない。

（庶務）

第73条 協議会の庶務は、農林水産部卸売市場において処理する。

(部会)

第74条 協議会に、市場ごとの必要な事項を調査審議するため、必要に応じて部会を置くことができる。

2 部会は、協議会委員の中から、会長が指名する委員で組織する。

3 協議会は、部会の決議をもって、その決議とすることができる。

(部会への準用規定)

第75条 第69条から第73条までの規定は、部会について準用する。この場合において、「協議会」とあるのは「部会」と、「会長」とあるのは「部会長」と、「副会長」とあるのは「副部会長」と、「市長」とあるのは「会長」と読み替えるものとする。

佐世保市地方卸売市場運営協議会名簿（平成29年3月31日現在）

【任期 平成28年7月1日～平成31年6月30日】

区分	市場名	氏名	役職（所属）名
生産者	青果市場	◎吉福 弘実	ながさき西海農業協同組合 常務理事
	水産市場	高平 真二	九十九島漁業協同組合 代表理事組合長
	食肉市場	大山 康晴	全国農業協同組合連合会会長崎県本部 畜産部長
	花き市場	小川 眞一	佐世保花き園芸農業協同組合 前組合長理事 (顧問)
卸売業者	青果市場 花き市場	内山 直樹	佐世保青果株式会社 代表取締役社長
	水産市場	中村 隆二	佐世保魚市株式会社 取締役営業本部長
	食肉市場	藤本 徳康	佐世保食肉センター株式会社 代表取締役
仲卸業者	青果市場	木村 公康	佐世保青果卸売事業協同組合 理事長
	水産市場	米倉 洋一郎	佐世保魚市場仲買商業協同組合 理事長
	花き市場	公門 満也	佐世保花き仲卸組合 組合長
売買参加者 及び買受人	青果市場	川口 一弘	佐世保青果商業協同組合 理事長
	水産市場	野田 恵治	佐世保鮮魚介商業協同組合 理事長
	食肉市場	田中 栄治	佐世保市食肉地方卸売市場買受人組合 組合長
	花き市場	徳久 克彦	佐世保花商組合 組合長
消費者		井手 幸子	佐世保市連合町内会連絡協議会 婦人部会会長
		茅原 優子	佐世保市PTA連合会 理事
学識経験者		●岩重 聡美	長崎県立大学 教授
		溝口 美義	佐世保商工会議所議員 食品部会副部会長

※氏名の前に●がついている委員が会長、◎がついている委員が副会長。

佐世保市地方卸売市場運営協議会委員所属部会名簿

【任期 平成28年7月1日～平成31年6月30日】

区分	市場名	氏名	市場部会名			
			青果市場 部会	水産市場 部会	食肉市場 部会	花き市場 部会
生産者	青果市場	吉福 弘実	◎			
	水産市場	高平 真二		◎		
	食肉市場	大山 康晴			◎	
	花き市場	小川 眞一				◎
卸売業者	青果市場 花き市場	内山 直樹	●			●
	水産市場	中村 隆二		●		
	食肉市場	藤本 徳康			●	
仲卸業者	青果市場	木村 公康	○			
	水産市場	米倉 洋一郎		○		
	花き市場	公門 満也				○
売買参加者 及び買受人	青果市場	川口 一弘	○			
	水産市場	野田 恵治		○		
	食肉市場	田中 栄治			○	
	花き市場	徳久 克彦				○
消費者		井手 幸子		○	○	
		茅原 優子	○			○
学識経験者		岩重 聡美	○			○
		溝口 美義		○	○	
合計人数			6	6	5	6

※所属部会の欄に、●がついている委員が部会長、◎がついている委員が副部会長。

Ⅲ 統計資料

1 佐世保市地方卸売市場 年度別部類別取扱実績

(1) 青果市場

(単位：トン、千円)

区 分		年 度				
		24年度	25年度	26年度	27年度	28年度
総 数	数 量	26,041	24,203	24,558	22,959	21,972
	前年比	95	93	101	93	96
	金 額	5,357,415	5,402,024	5,575,734	6,048,016	6,147,841
	前年比	91	101	103	108	102
野 菜	数 量	16,498	15,053	15,956	14,867	14,160
	金 額	3,080,817	3,042,849	3,234,316	3,561,600	3,692,032
果 実	数 量	9,372	8,955	8,421	7,938	7,670
	金 額	2,158,109	2,232,762	2,211,014	2,369,074	2,413,264
その他	数 量	171	195	181	154	142
	金 額	118,489	126,413	130,404	117,342	42,545

(2) 水産市場

(単位：トン、千円)

区 分		年 度				
		24年度	25年度	26年度	27年度	28年度
総 数	数 量	30,158	31,963	32,980	35,155	34,737
	前年比	94	106	103	107	99
	金 額	7,518,578	8,176,685	8,518,643	8,134,130	8,130,032
	前年比	94	109	104	95	100
生 鮮	数 量	29,668	31,422	32,411	34,600	34,283
	金 額	7,140,343	7,747,289	8,039,396	7,685,562	7,711,968
冷 凍	数 量	151	155	168	146	134
	金 額	146,932	179,264	207,142	187,824	187,171
その他	数 量	339	386	401	409	320
	金 額	231,303	250,132	272,105	260,744	230,893

(3) 食肉市場

① と畜部門

(単位：頭)

区分		年度				
		24年度	25年度	26年度	27年度	28年度
総数	と畜頭数	113,570	119,871	113,842	117,597	118,030
	前年比	100	106	95	103	100
牛		10,007	10,070	10,534	10,061	9,908
豚		103,529	109,783	103,295	107,518	108,107
馬		1	0	0	0	1
仔牛・幼牛		32	16	12	15	12
山羊・綿羊		1	2	1	3	2

② 市場部門

(金額：頭, 千円)

区分		年度				
		24年度	25年度	26年度	27年度	28年度
総数	取扱頭数	34,748.5	33,844.0	31,792.0	31,844.5	32,579.0
	前年比	107	97	94	100	102
	取扱金額	6,640,234	7,518,263	8,411,438	9,443,678	9,465,564
	前年比	120	113	112	112	100
牛	取扱頭数	8,625.5	8,966.0	9,440.0	8,813.5	8,158.5
	取扱金額	5,852,137	6,650,789	7,456,870	8,561,605	8,578,975
豚	取扱頭数	26,092.0	24,863.0	22,344.0	23,018.0	24,411.0
	取扱金額	786,513	866,674	953,643	880,920	885,943
その他	取扱頭数	31.0	15.0	8.0	13.0	10.0
	取扱金額	1,584	800	925	1,153	646

(4) 花き市場

(単位：千本, 千円)

区分		年度				
		24年度	25年度	26年度	27年度	28年度
総数	数量	12,173	12,289	12,045	11,959	11,762
	前年比	98	101	98	99	98
	金額	718,963	761,470	780,076	811,883	797,242
	前年比	95	106	102	104	98
切花	数量	10,703	10,806	10,656	10,620	10,453
	金額	604,209	640,252	654,738	683,212	666,978
枝物	数量	318	340	315	311	300
	金額	22,280	22,534	21,095	22,955	24,264
葉物	数量	808	850	754	746	705
	金額	25,250	27,293	27,294	27,237	27,509
その他	数量	344	293	320	282	304
	金額	67,224	71,391	76,949	78,479	78,491