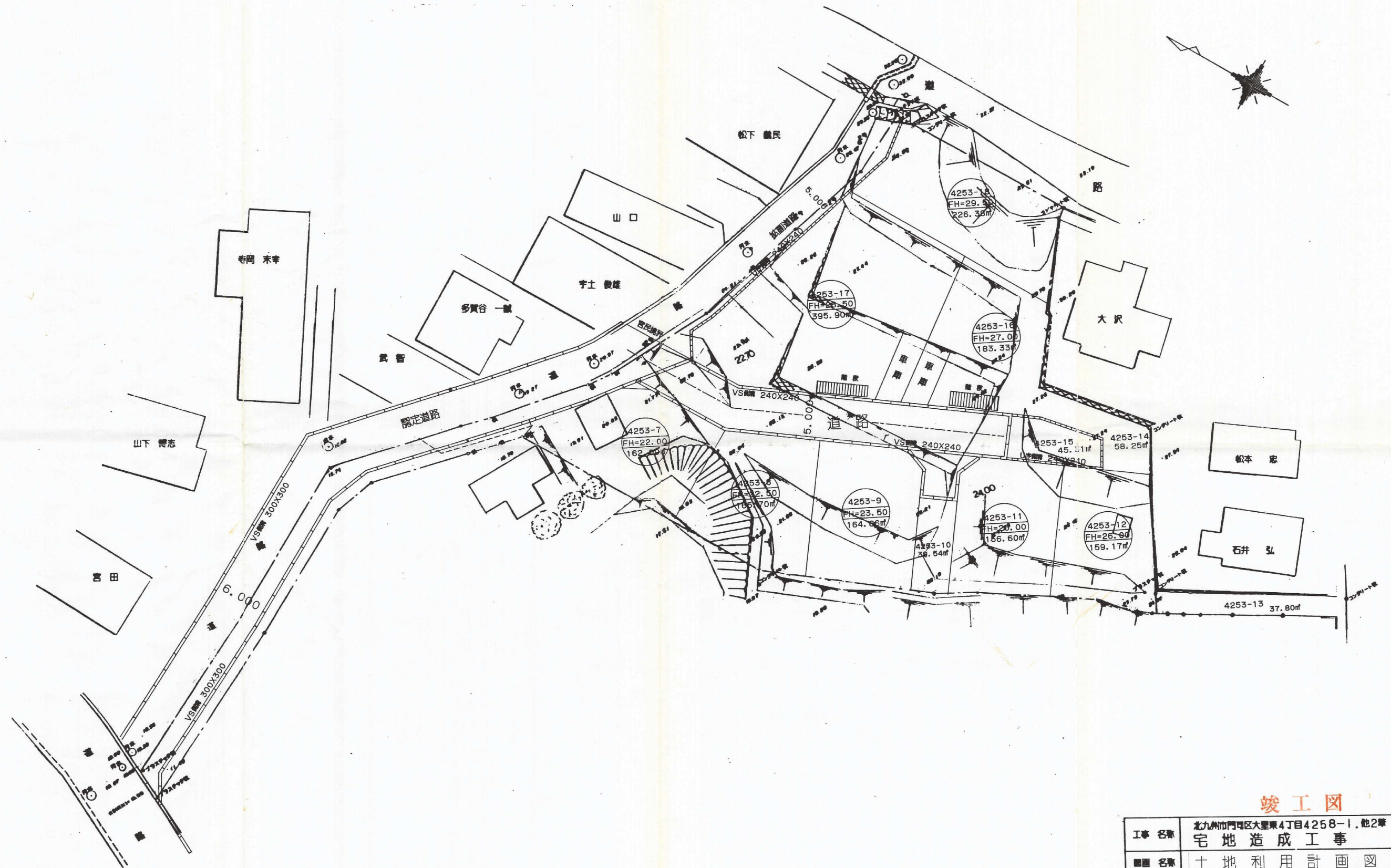


# 土地利用計画図 縮尺 = 1:300

北九州市門司区大里東4丁目 4253-1. 他2筆



## 竣工図

工事名称	北九州市門司区大里東4丁目4253-1. 他2筆 宅地造成工事
図面名称	土地利用計画図
図面番号	5/16 縮尺=1:300
開発会社名	北九州市小倉北区片野4丁目5番3号 株式会社 旭 商事 代表取締役 上田 智 幸 TEL.093-941-4131
設計会社名	北九州市小倉南区瑞原1丁目5番9号 廣 工建設 株式会社 TEL.093-471-0913.651-5908
年月日	平成 年 月 日