

16 自然環境

16-1. ウミガメの上陸回数の推移

(単位：回)

| 年次 | 総計 | アカウミガメ | アオウミガメ | 種不明 |
|-------|-----|--------|--------|-----|
| 平成30年 | 182 | 82 | 93 | 7 |
| 令和元年 | 119 | 88 | 30 | 1 |
| 令和2年 | 255 | 101 | 154 | 0 |
| 令和3年 | 159 | 39 | 120 | 0 |
| 令和4年 | 269 | 70 | 199 | 0 |
| 令和5年 | 114 | 38 | 76 | 0 |

資料：奄美海洋生物研究会・市世界自然遺産課

注) 名瀬地区・笠利地区における調査結果のほか、環境省事業で調査している住用地区の数字を合算して掲載

16-2. ウミガメの産卵回数の推移

(単位：回)

| 年次 | 総計 | アカウミガメ | アオウミガメ | 種不明 |
|-------|-----|--------|--------|-----|
| 平成30年 | 143 | 71 | 68 | 4 |
| 令和元年 | 92 | 72 | 19 | 1 |
| 令和2年 | 176 | 65 | 111 | 0 |
| 令和3年 | 125 | 33 | 92 | 0 |
| 令和4年 | 194 | 63 | 131 | 0 |
| 令和5年 | 91 | 34 | 57 | 0 |

資料：奄美海洋生物研究会・市世界自然遺産課

注) 名瀬地区・笠利地区における調査結果のほか、環境省事業で調査している住用地区の数字を合算して掲載

16-3. リュウキュウアユ個体数調査結果

(単位：匹)

| 区分 | 令和元年 | | 令和2年 | | 令和3年 | | 令和4年 | | 令和5年 | |
|------|-------|--------|--------|-----|------|--------|--------|--------|--------|--------|
| | 5月 | 11月 | 5月 | 11月 | 5月 | 11月 | 5月 | 11月 | 5月 | 11月 |
| 総数 | 3,448 | 15,947 | 16,967 | - | - | 26,298 | 25,154 | 23,567 | 23,958 | 14,590 |
| 役勝川 | 1,639 | 14,509 | 10,792 | - | - | 22,057 | 19,942 | 18,009 | 7,823 | 2,187 |
| 住用川 | 1,710 | 591 | 2,524 | - | - | 893 | 3,008 | 1,101 | 3,906 | 1,480 |
| 川内川 | 50 | 386 | 3,031 | - | - | 901 | 783 | 1,437 | 5,018 | 4,039 |
| 河内川 | 31 | 315 | 574 | - | - | 2,330 | 1,180 | 2,973 | 6,837 | 6,711 |
| 山間川 | 9 | 27 | 46 | - | - | 30 | 19 | 0 | 165 | 40 |
| 金久田川 | 2 | 16 | - | - | - | 77 | 155 | 21 | 209 | 125 |
| 見里川 | 0 | 0 | - | - | - | 0 | 0 | 8 | 0 | 3 |
| 大川 | 0 | 0 | - | - | - | - | 0 | 3 | 0 | 5 |
| 戸玉川 | 7 | 0 | - | - | - | 0 | 22 | 1 | 0 | 0 |
| 市大川 | 0 | 103 | - | - | - | 10 | 45 | 14 | 0 | 0 |

資料：奄美リュウキュウアユ保全研究会・市住用市民福祉課

注) 新型コロナウイルス感染症拡大により、令和2年5月は規模縮小、令和2年11月及び令和3年5月は未実施。令和4年は5月の調査を7月に延期。

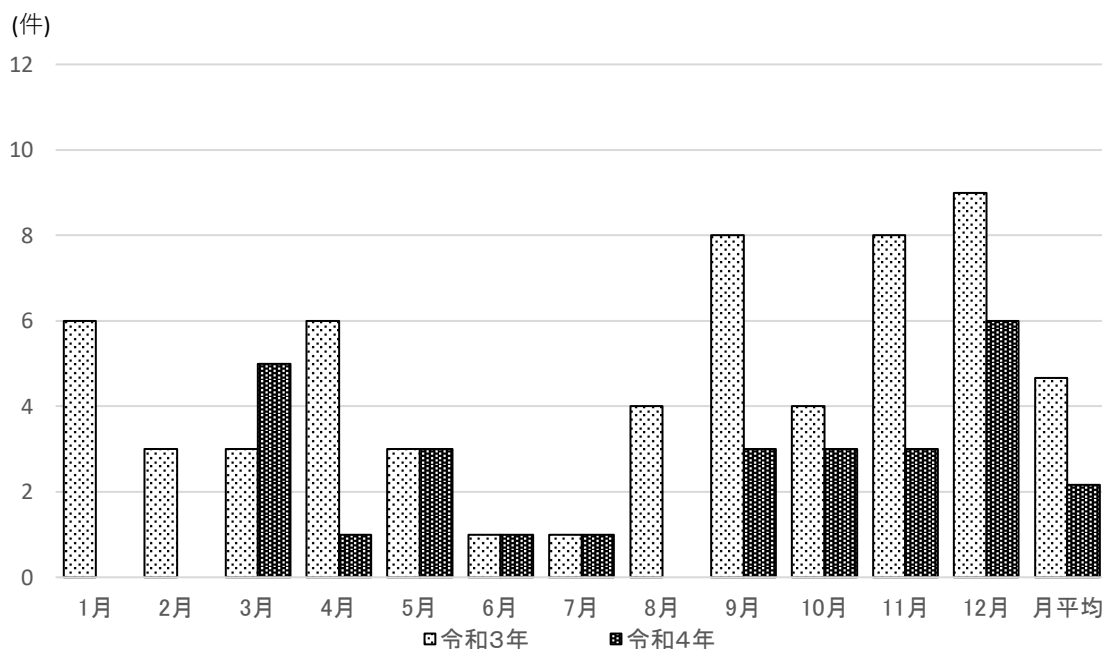
16-4 (1) . アマミノクロウサギ輪禍件数 (年次別)

| | 平成30年 | 令和元年 | 令和2年 | 令和3年 | 令和4年 |
|----|-------|------|------|------|------|
| 件数 | 21 | 23 | 50 | 56 | 26 |

注) 奄美大島での輪禍件数を掲載

資料：環境省・市世界自然遺産課

16-4 (2) . アマミノクロウサギ輪禍件数 (月別)



注) 奄美大島での輪禍件数を掲載

資料：環境省・市世界自然遺産課

16-5. オオトラツグミさえざり一斉調査結果

(単位：羽, 人)

| 区分 | 令和元年 | 令和2年 | 令和3年 | 令和4年 | 令和5年 |
|------|------|------|------|------|------|
| 総数 | 381 | 280 | 209 | 252 | 210 |
| 中央林道 | 102 | 102 | 98 | 108 | 87 |
| その他 | 279 | 178 | 111 | 144 | 123 |
| 参加者数 | 299 | 253 | 209 | 142 | 185 |

注1) 毎年3月に奄美野鳥の会が主催して実施

資料：奄美野鳥の会・市世界自然遺産課

注2) その他の地点は中央林道以外の調査地点並びに補足調査の結果