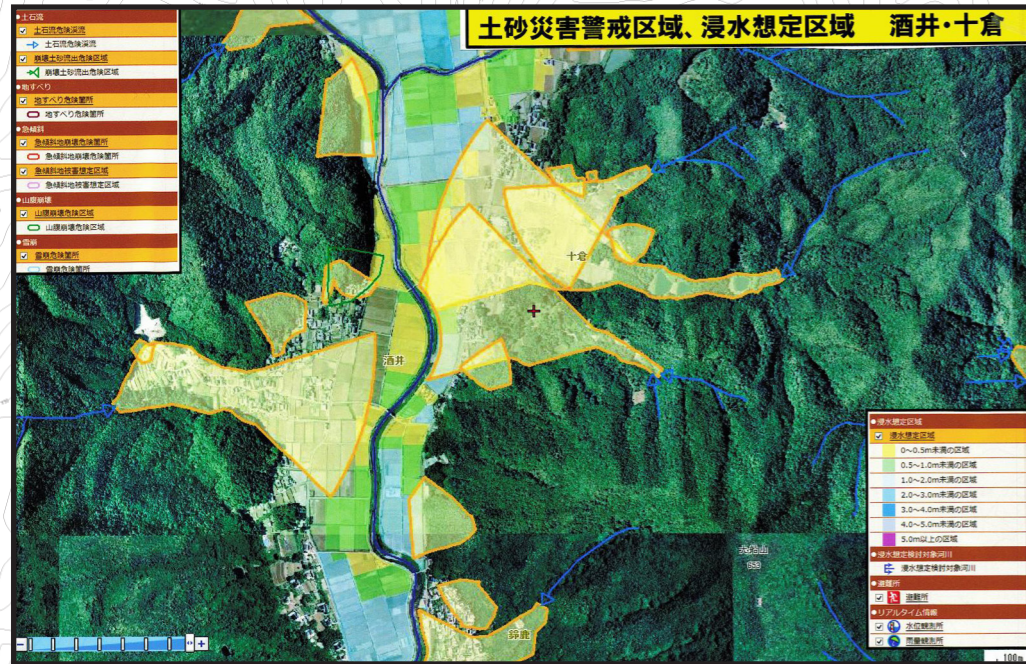


酒井区・十倉区防災マップ全体版



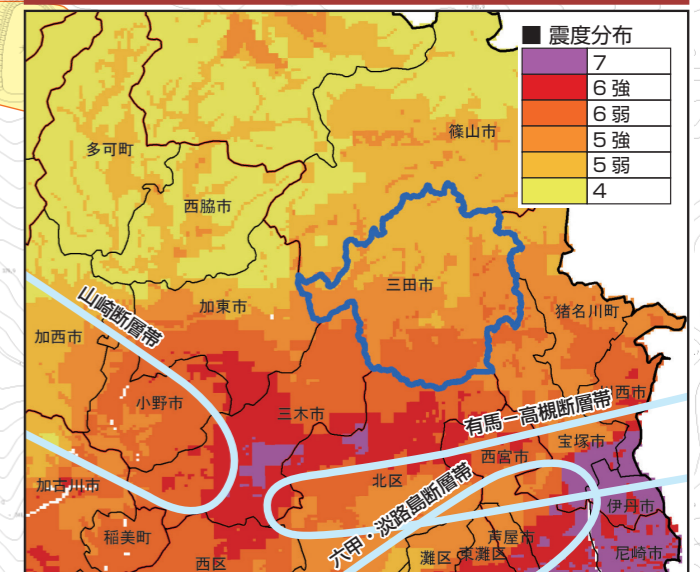
(兵庫県C.Gハザードマップより)

●地震の揺れと想定される被害

震度0	●人は揺れを感じない。
震度1	●屋内にいる人の一部が、わずかな揺れを感じる。
震度2	●屋内にいる人の大半が揺れを感じ、眠っている人の中には目を覚ます人もいる。 ●電灯などのつり下げ物がわずかに揺れる。
震度3	●屋内にいる人のほとんどが揺れを感じ、眠っている人の大半が目覚ます。 ●壁にある食器類が音を立てることがある。 ●電線が少し揺れる。
震度4	●ほとんどの人が驚き、眠っている人のほとんどが目覚ます。 ●電灯などのつり下げ物が大きく揺れ、棚にある食器類は音を立てる。 ●電線が大きく揺れ、自動車を運転していて揺れに気づく人がいる。
震度5弱	●大半の人が恐怖を覚え、物につかまらんと感じる。 ●電灯などのつり下げ物が激しく揺れ、棚にある食器類、書籍の本が落ちることがある。 ●固定していない家具が移動することがあり、不安定なものは倒れることがある。 ●電柱が揺れているのがわかる。道路に被害が生じることがある。
震度5強	●大半の人が物につかまらんと歩くことが難しいなど、行動に支障を感じる。 ●テレビが台から落ちる、固定していない家具が倒れることがある。 ●揺れが強いブロック塀や柵が十分な自動販売機が倒れることがある。自動車の運転が困難になる。
震度6弱	●立っていることが困難になる。 ●固定していない家具の大半が移動し、倒れるものもある。ドアが開かなくなることがある。 ●壁のタイルや窓ガラスが破損、落下することがある。 ●耐震性の低い木造建物は、互が落下したり、建物が傾いたりすることがある。倒れるものもある。
震度6強	●立っていることができず、はわないと動くことができない。揺れにほんろうされ、飛ばされることもある。 ●固定していない家具のほとんどが移動、倒れるものが増える。 ●耐震性の低い木造建物は、傾くものや、倒れるものが増える。 ●大きな地割れが生じたり、大規模な地すべりや山体の崩壊が発生することがある。
震度7	●固定していない家具のほとんどが移動し、飛ばされることもある。 ●耐震性の低い木造建物は、傾くものや、倒れるものが増える。 ●耐震性の高い木造建物でも、まれに傾くことがある。 ●耐震性の低い鉄筋コンクリート造の建物では、倒れるものが増える。

今後30年以内に発生する確率が70%と言われている海溝型地震の「南海トラフ巨大地震」が発生すると、兵庫県の地震被害想定によれば三田市で最大震度が5強、死者は無く、負傷者11人、全壊1棟、避難者が13人と軽微な想定となっております。
また、三田市周辺には内陸直下型地震を引き起こす「有馬-高槻断層帯」、「六甲-淡路島断層帯」、「山崎断層帯」が分布しており、地震が発生すれば最大震度が6弱から5強揺れることが想定され、甚大な被害を及ぼす可能性があります。
家具の固定や防災備蓄を行うなど防災を意識した生活を普段から心がけましょう。

有馬-高槻断層帯地震 (震度分布図)



避難所一覧表

市指定避難所 災害で自宅が被害を受けた場合、避難生活をする場所			
施設名	住所	電話	
高平小学校	下里172番地	569-0142	
福祉避難所 軽度の要介護者を受入れる場所			
施設名	住所	電話	
総合福祉保健センター	川除675番地	559-5700	

防災関連機関一覧表

機関名	住所	電話
三田市役所	三輪2丁目1番1号	563-1111
消防本部(消防署)	下深田396番地	564-0119
消防署西分署	長坂1143番地	568-7119
消防署東分署	志手原216番地6	559-0119
三田警察署	天神1丁目10番1号	563-0110
宝塚土木事務所三田業務所	天神1丁目10番14号	562-8883
三田市社会福祉協議会	川除675番地	559-5940
市民病院	けやき台3丁目1番地1	565-8000
平島病院	天神1丁目2番15号	564-5381
高平診療所	木器2227-3	560-8030

どしゃがいがいけいかい くいき 土砂災害警戒区域 (通称:イエローゾーン)

土砂災害警戒区域とは、急傾斜地の崩壊等が発生した場合に、住民等の生命又は身体に危害が生じるおそれがあると認められる区域です。

どしゃがいごとくつけいかい くいき 土砂災害特別警戒区域 (通称:レッドゾーン)

土砂災害特別警戒区域とは、土砂災害が発生した場合に、建築物に損壊が生じ、住民の生命または身体に著しい危害が生ずるおそれがあると認められる区域です。

■急傾斜地の崩壊

イ 傾斜度が30度以上で高さが5m以上の区域

ロ 急傾斜地の上端から水平距離が10m以内の区域

ハ 急傾斜地の下端から急傾斜地高さの2倍(50mを超える場合は50m)以内の区域

■土石流

イ 土石流の発生のおそれのある渓流において、扇頂部から下流で勾配が2度以上の区域

■地すべり

イ 地滑り区域(地滑りしている区域または地滑りする恐れのある区域)

ロ 地滑り区域下端から、地滑り地域の長さに対応する距離(250m)を超える場合は250m)の範囲内の区域

酒井公民館

高売布神社

高平小学校へ

防災サイレン

十倉公会堂 (区・自治会避難所)

大舟小学校跡地 (教育会館)

防災スピーカー