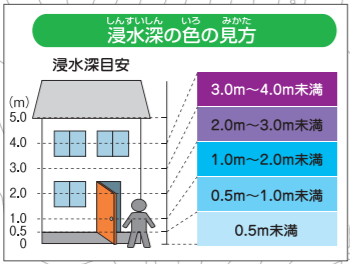
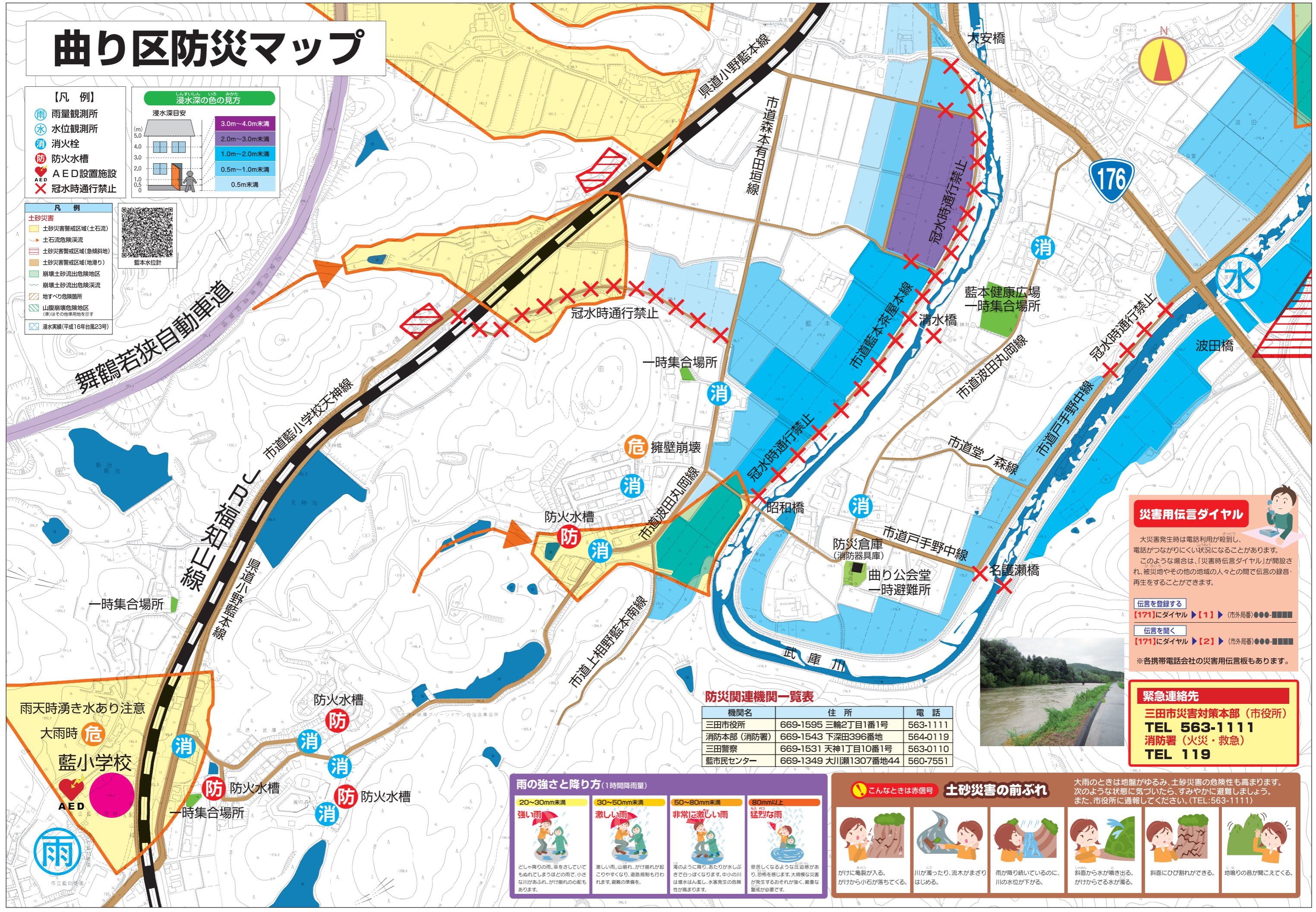


曲り区防災マップ

- 【凡例】**
- 雨量観測所
 - 水位観測所
 - 消火栓
 - 防火水槽
 - AED設置施設
 - 冠水時通行禁止



- 凡例**
- 土砂災害
 - 土砂災害警戒区域(土石流)
 - 土石流危険渓流
 - 土砂災害警戒区域(急傾斜地)
 - 土砂災害警戒区域(地滑り)
 - 崩壊土砂流出危険地区
 - 崩壊土砂流出危険渓流
 - 地すべり危険箇所
 - 山腹崩壊危険地区(※はその他用地を示す)
 - 浸水実績(平成16年台風23号)



災害用伝言ダイヤル

大災害発生時は電話利用が殺到し、電話がつながりにくい状況になることがあります。このような場合は、「災害用伝言ダイヤル」が開通され、被災地やその他の地域のみなさんとの間で伝言の録音・再生をすることができます。

伝言を登録する
【171】にダイヤル▶【1】▶(市外局番)●●●●●●

伝言を聞く
【171】にダイヤル▶【2】▶(市外局番)●●●●●●

※各携帯電話会社の災害用伝言板もあります。

緊急連絡先

三田市災害対策本部(市役所)
TEL 563-1111
消防署(火災・救急)
TEL 119

防災関連機関一覧表

機関名	住所	電話
三田市役所	669-1595 三輪2丁目1番1号	563-1111
消防本部(消防署)	669-1543 下深田396番地	564-0119
三田警察	669-1531 天神1丁目10番1号	563-0110
藍市民センター	669-1349 大川瀬1307番地44	560-7551

雨の強さと降り方(1時間降雨量)

20~30mm未満	30~50mm未満	50~80mm未満	80mm以上
強い雨	激しい雨	非常に激しい雨	猛烈な雨
どしゃ降りの雨。傘をさしていてもぬれてしまうほどの雨で、小さな川があふれ、がけ崩れの心配があります。	激しい雨。山崩れ、がけ崩れが起りやすくなり、道路規制も行われます。避難の準備を。	滝のように降り、あたりが水しぶきで白っぽくなります。中小の川は洪水は発生し、水害発生危険性が高まります。	思わぬような圧迫感があり、恐怖を感じます。大規模な災害が発生するおそれ強く、重要な警戒が必要です。

こんなときは赤信号

土砂災害の前ぶれ

大雨のときは地盤がゆるみ、土砂災害の危険性も高まります。次のような状態に気づいたら、すみやかに避難しましょう。また、市役所に通報してください。(TEL:563-1111)

がけに亀裂が入る。がけから小石が落ちてくる。	川が満ったり、流木がまざり始める。	雨が降り続けているのに、川の水位が下がる。	斜面から水が噴き出る。がけからでる水が濁る。	斜面にひび割れができる。	地鳴りの音が聞こえてくる。
------------------------	-------------------	-----------------------	------------------------	--------------	---------------

雨天時湧き水あり注意

大雨時 **危**

藍小学校

AED

市立藍小学校