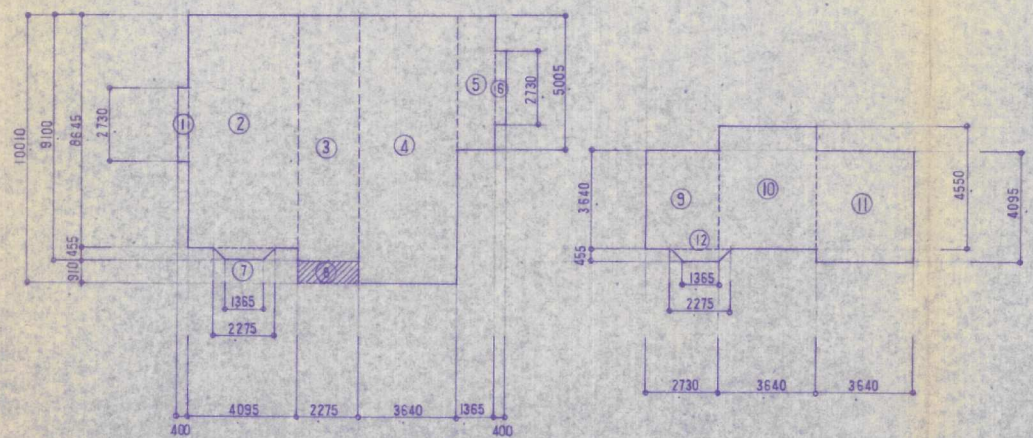


案内図



1階 求積図 S=1:200

2階 求積図 S=1:200

面積表

		m ²	T
敷地面積	(計)	478.86	144.85
	(1)	0.400 × 2.730 = 1.092	
	(2)	4.095 × 8.645 = 35.401275	
	(3)	2.275 × 9.100 = 20.7025	
	(4)	3.640 × 10.010 = 36.4364	
	(5)	1.365 × 5.005 = 6.831825	
	(6)	0.400 × 2.730 = 1.092	
	(7)	(2.275 + 1.365) × 0.455 ÷ 2 = 0.8281	
1階床面積	(計)	102.3841	30.969
	(8)	2.275 × 0.910 = 2.07025	
建築面積	(計)	104.45435	31.59
	(9)	2.730 × 3.640 = 9.9372	
	(10)	3.640 × 4.550 = 16.562	
	(11)	3.640 × 4.095 = 14.9058	
	(12)	(2.275 + 1.365) × 0.455 ÷ 2 = 0.8281	
2階床面積	(計)	42.2331	12.774
延床面積	(計)	102.38 + 42.23 = 144.61	43.74
建ぺい率		21.18%	
容積率		30.19%	

敷地求積表

		m ²	T
	(1)	20.350 × 6.250 = 127.1875	
	(2)	28.500 × 3.350 = 95.4750	
	(3)	28.500 × 7.4965 = 213.65025	
	(計)	436.31275	
若松区大字乙丸 1556-1	(計)	218.156375	65.990
	(4)	11.800 × 7.250 = 85.550	
	(5)	17.300 × 7.550 = 130.615	
	(6)	17.300 × 8.187 = 141.6351	
	(計)	357.8001	
若松区大字乙丸 1557-3	(計)	178.90005	54.117
	(7)	14.100 × 5.700 = 80.370	
	(8)	14.100 × 5.905 = 83.2605	
	(計)	163.6305	
若松区大字乙丸 1565-2	(計)	81.81525	24.747
	(計)	218.15 + 178.90 + 81.81 = 478.86	144.85

作成年月日 平成12年3月15日
 作成者住所 愛知県名古屋市長区延町45番地
 作成者氏名 小栗由裕
 (株) 一条工務店 一級建築士事務所

1級建築士 建設大臣 登録第190818号 小栗 由裕

一条工務店

整理番号
No. 2285208-1104

工事名
野口三男 様邸新築工事

図名
現況図、配置図、面積表、
求積図、案内図、
土地利用計画平面図

縮尺
S=1:200

図面番号

製図
作成 H.12 年
3月15日