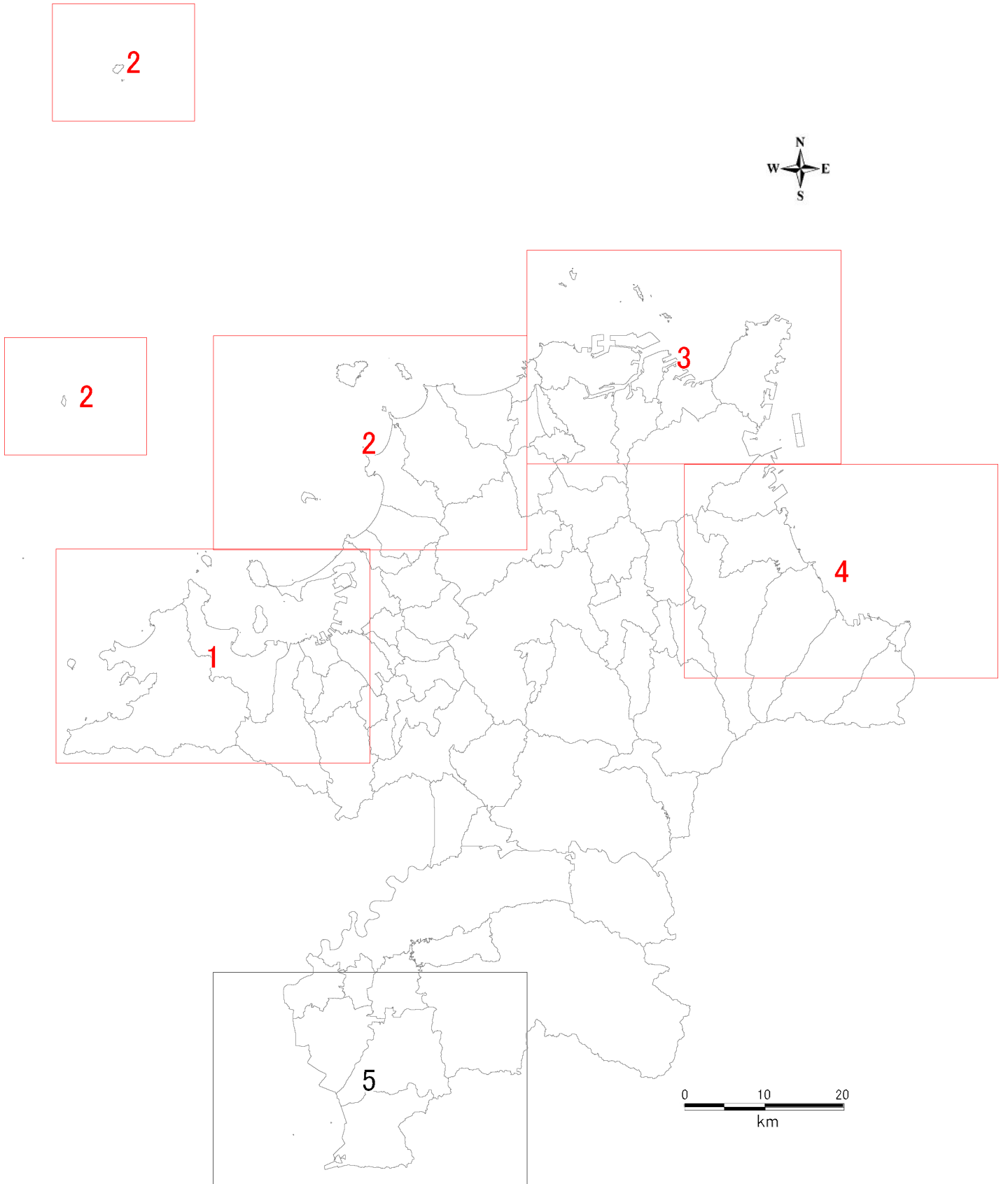
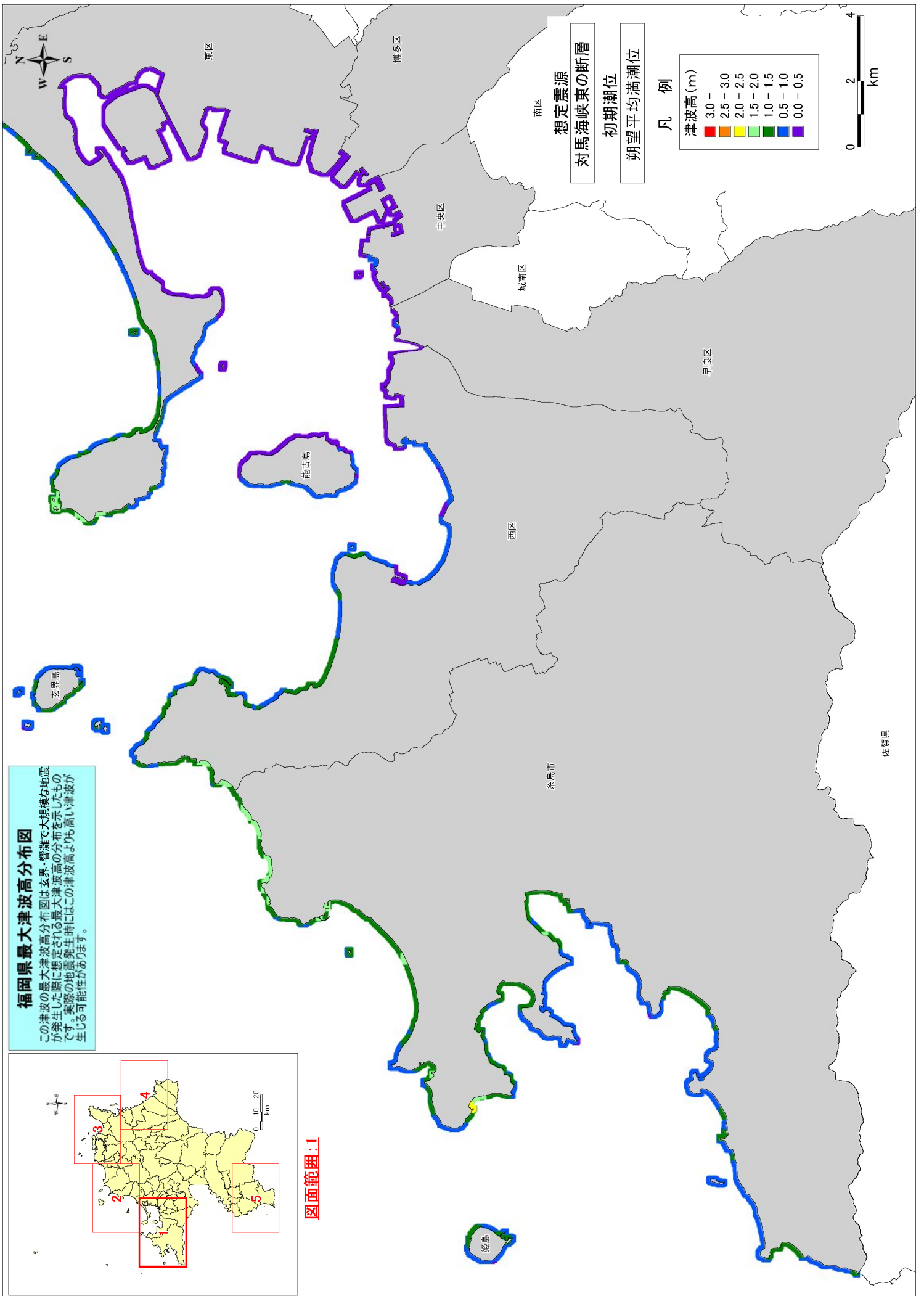


最大津波高分布図

想定震源：対馬海峡東の断層
初期潮位：朔望平均満潮位





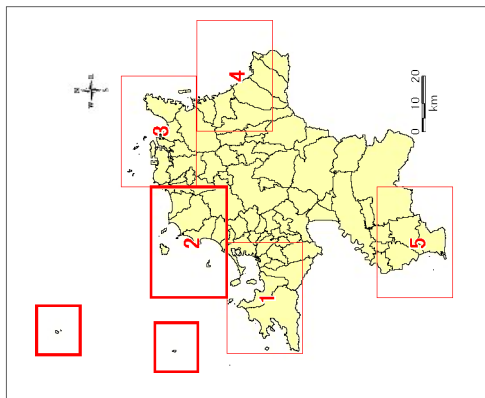
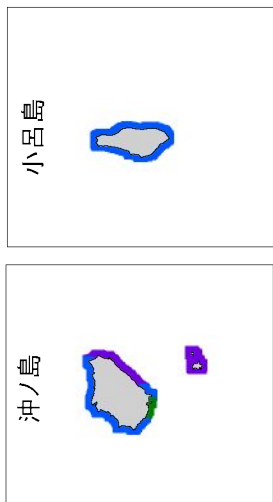
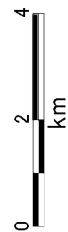
福岡県最大津波高分布図

この津波の最大津波高分布図は玄界・智灘で大規模な地震が発生した際に想定される最大津波高の分布を示したものです。実際の地震発生時にはこの津波高よりも高い津波が生じる可能性があります。

図面範囲：1

福岡県最大津波高分布図

この津波の最大津波高分布図は、玄界灘で大規模な地震が発生した際に想定される最大津波高の分布を示したものです。実際の地震発生時にはこの津波高より高い津波が生じる可能性があります。



図面範囲:2

想定震源
対馬海峡東の断層

初期潮位
朔望平均満潮位

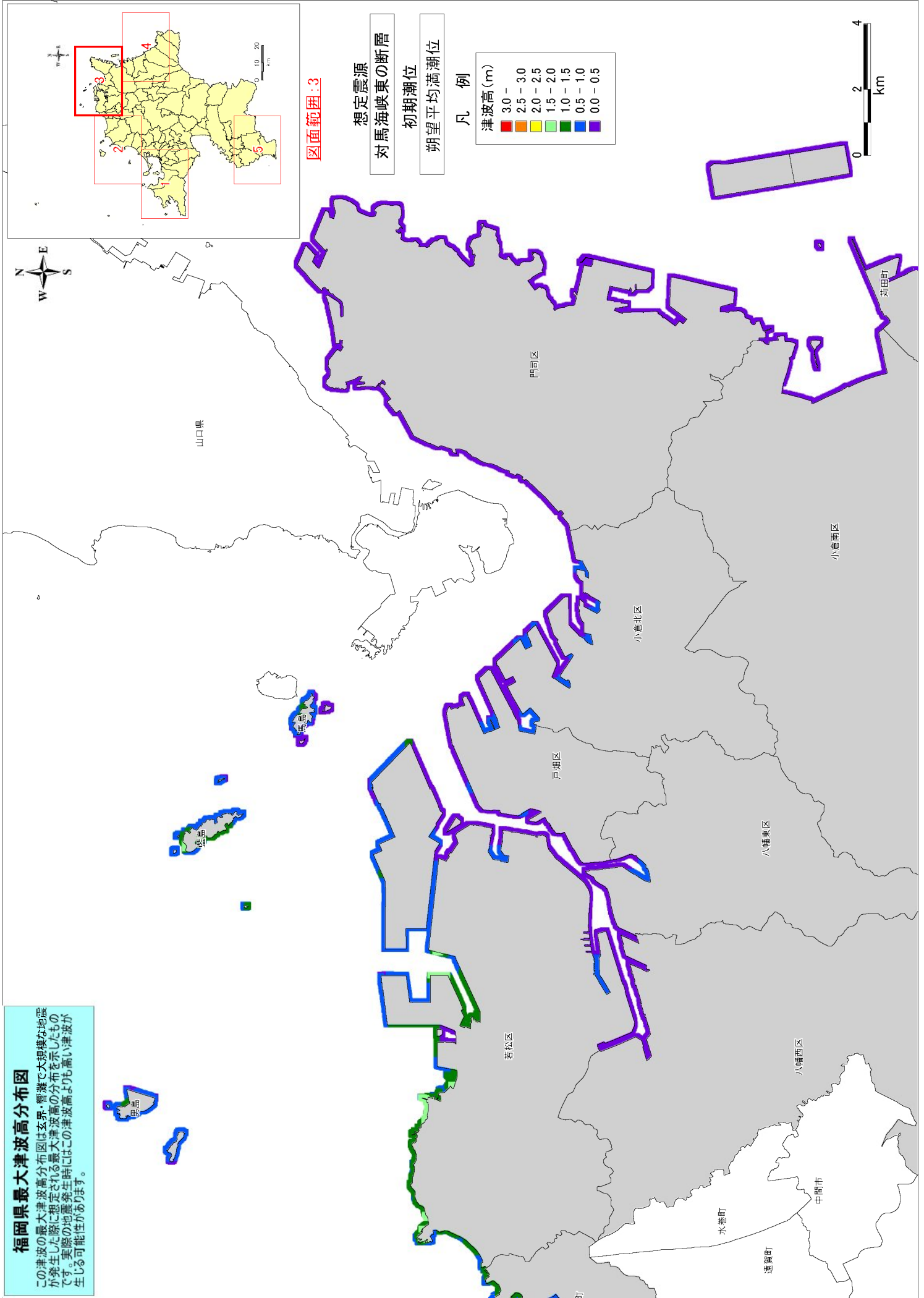
凡例

津波高 (m)
3.0 -
2.5 - 3.0
2.0 - 2.5
1.5 - 2.0
1.0 - 1.5
0.5 - 1.0
0.0 - 0.5



福岡県最大津波高分布図

この津波の最大津波高分布図は、玄界・響灘で大規模な地震が発生した際に想定される最大津波高の分布を示したものです。実際の地震発生時にはこの津波高よりも高い津波が発生する可能性があります。



福岡県最大津波高分布図

この津波の最大津波高分布図は、玄界・響灘で大規模な地震が発生した際に想定される最大津波高の分布を示したものです。実際の地震発生時にはこの津波高より高い津波が発生する可能性があります。



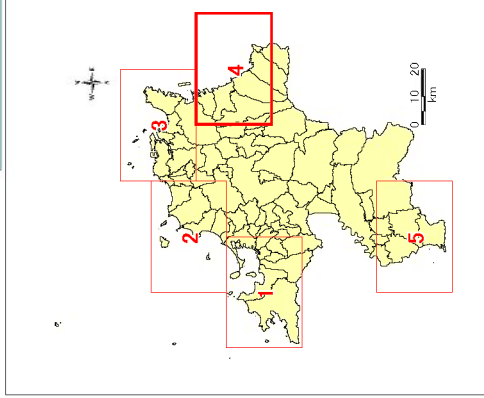
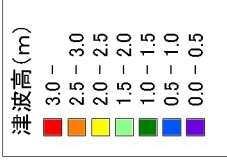
想定震源

対馬海峡東の断層

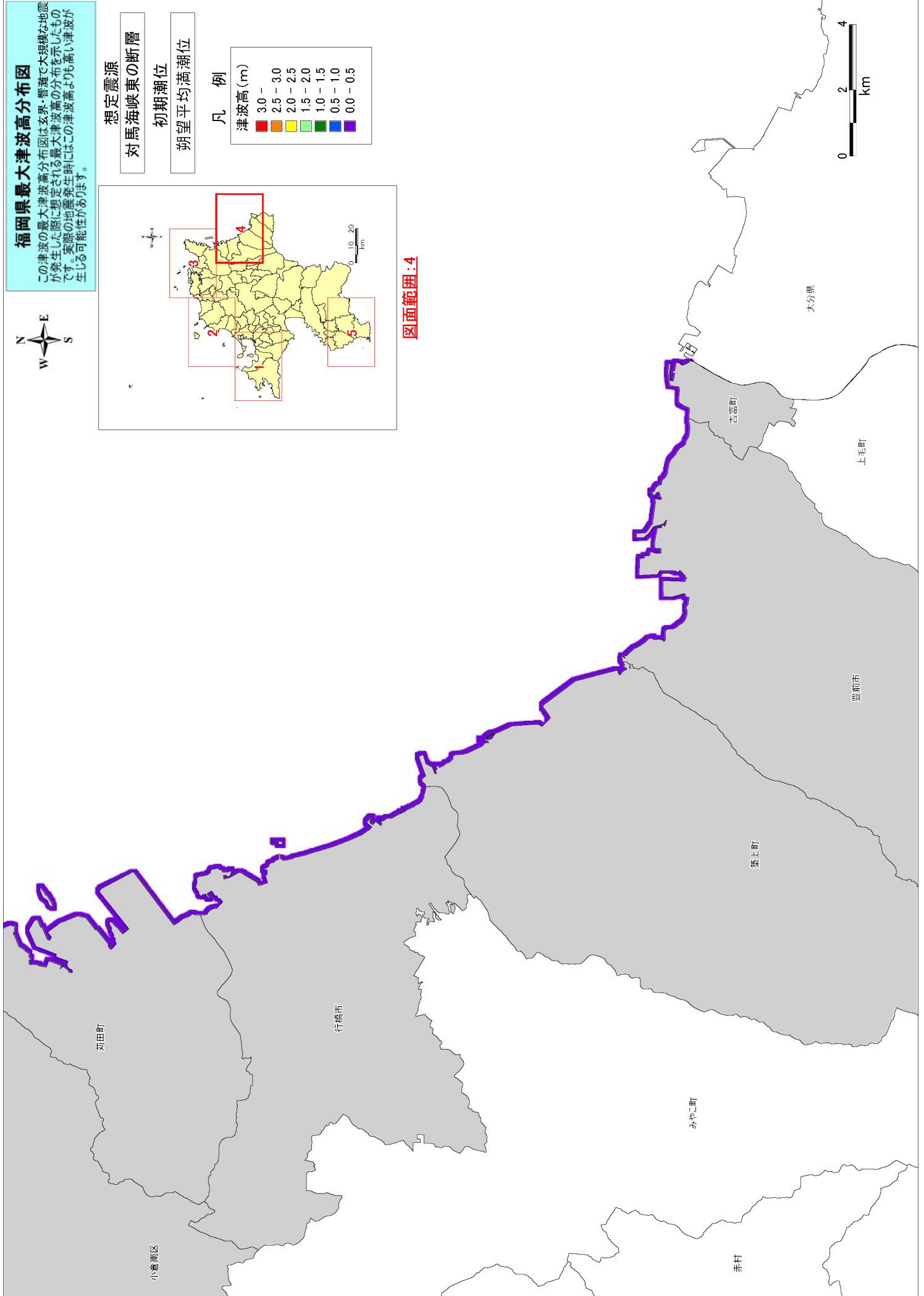
初期潮位

朔望平均満潮位

凡例

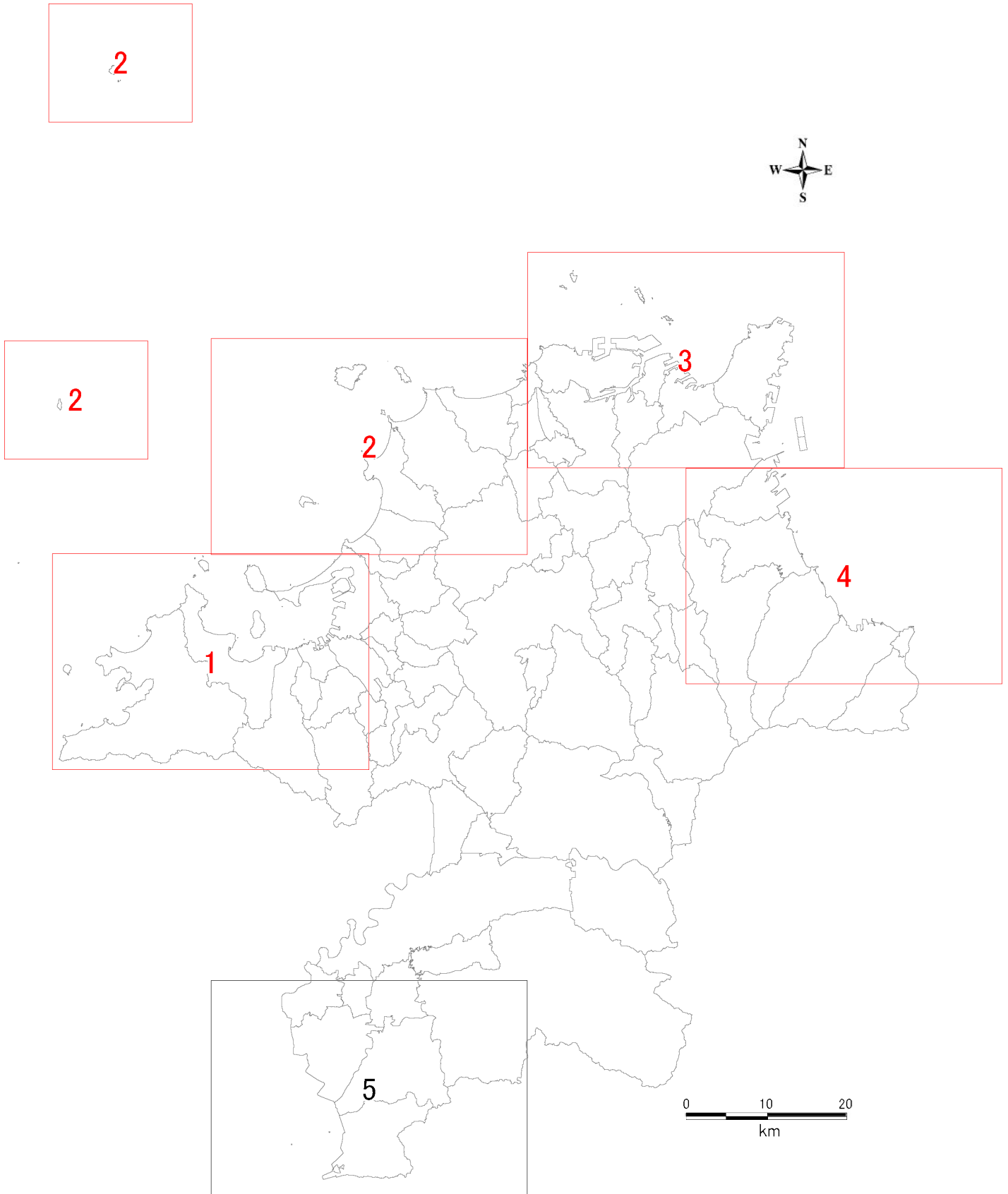


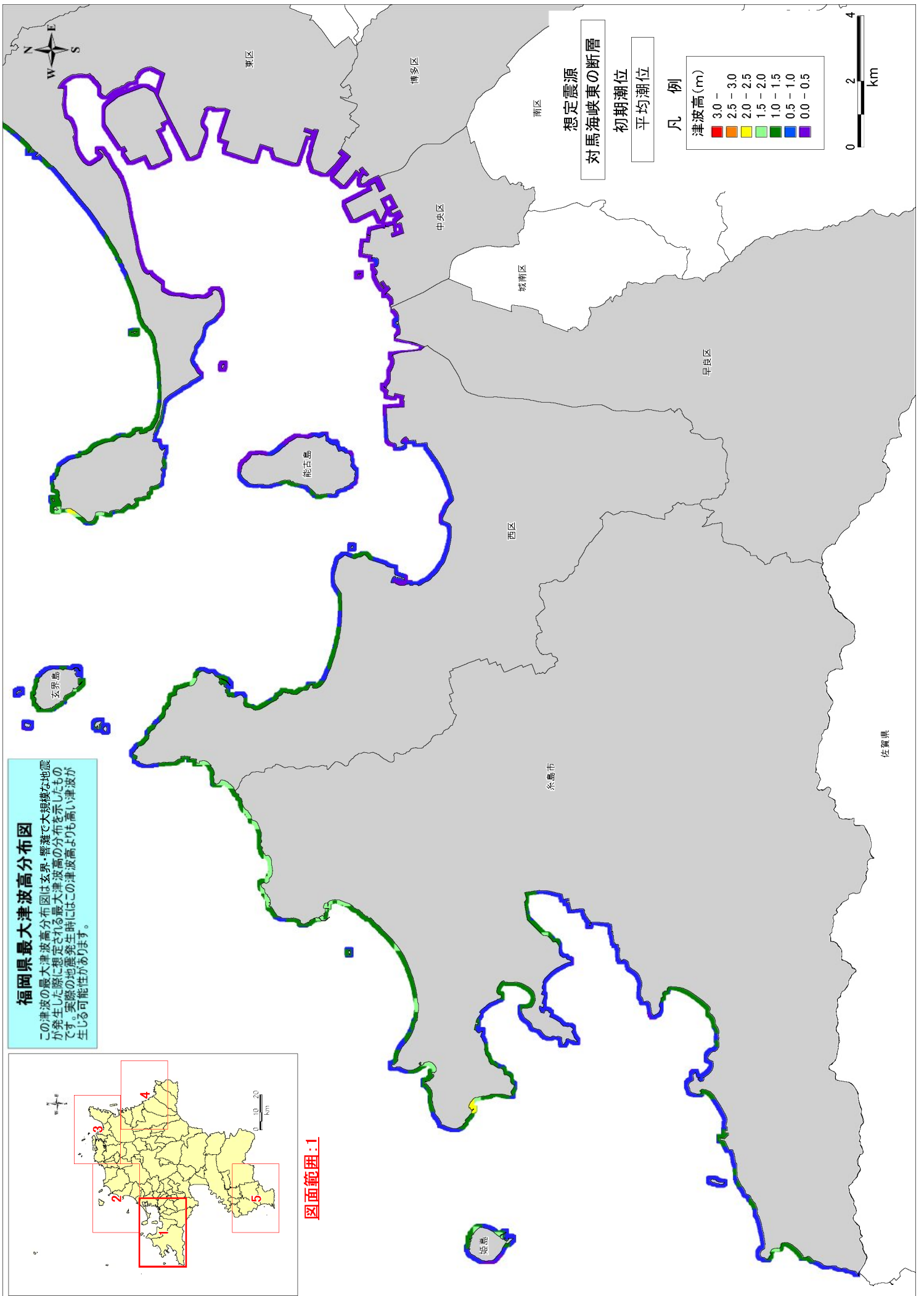
図面範囲:4



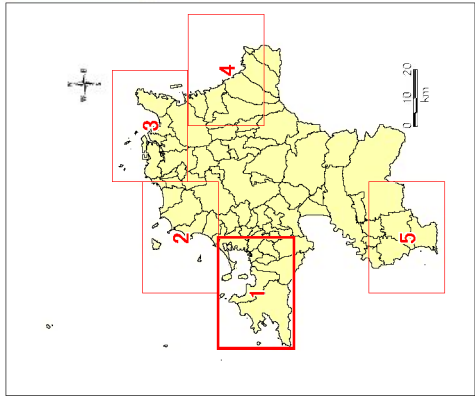
最大津波高分布図

想定震源：対馬海峡東の断層
初期潮位：平均潮位





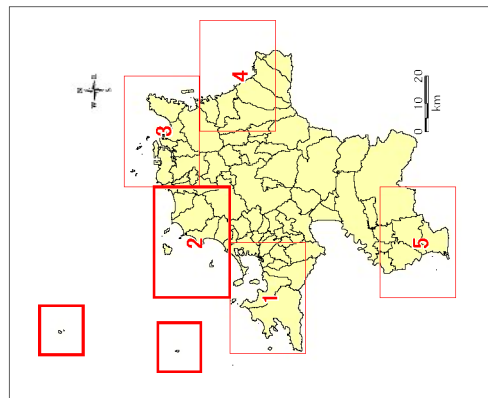
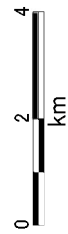
福岡県最大津波高分布図
 この津波の最大津波高分布図は玄界・響灘で大規模な地震が発生した際に想定される最大津波高の分布を示したものです。実際の地震発生時にはこの津波高よりも高い津波が生じる可能性があります。



図面範囲：1

福岡県最大津波高分布図

この津波の最大津波高分布図は、玄界・響灘で大規模な地震が発生した際に想定される最大津波高の分布を示したものです。実際の地震発生時にはこの津波高よりも高い津波が生じる可能性があります。



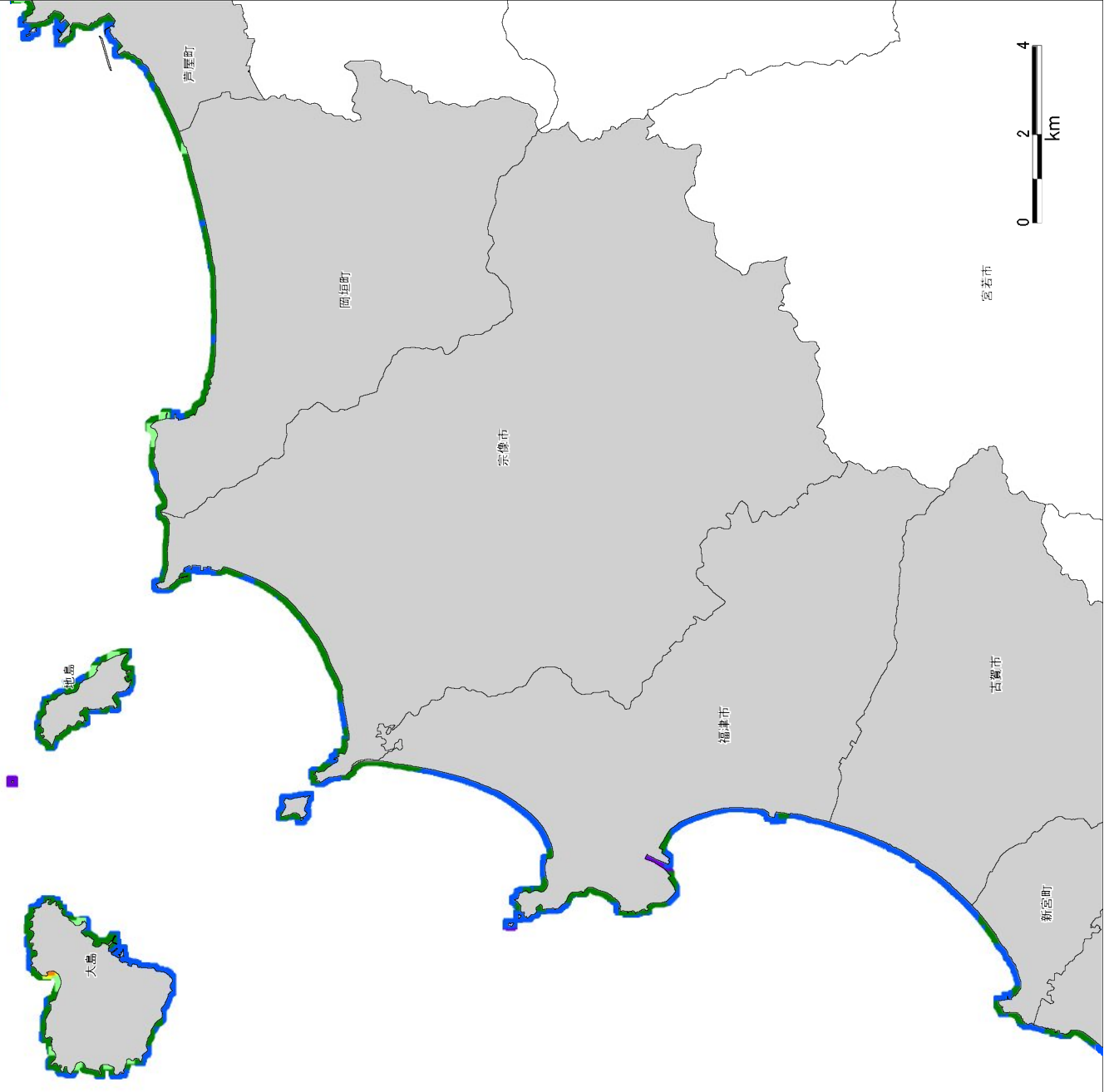
図面範囲:2

想定震源
対馬海峡東の断層

初期潮位
平均潮位

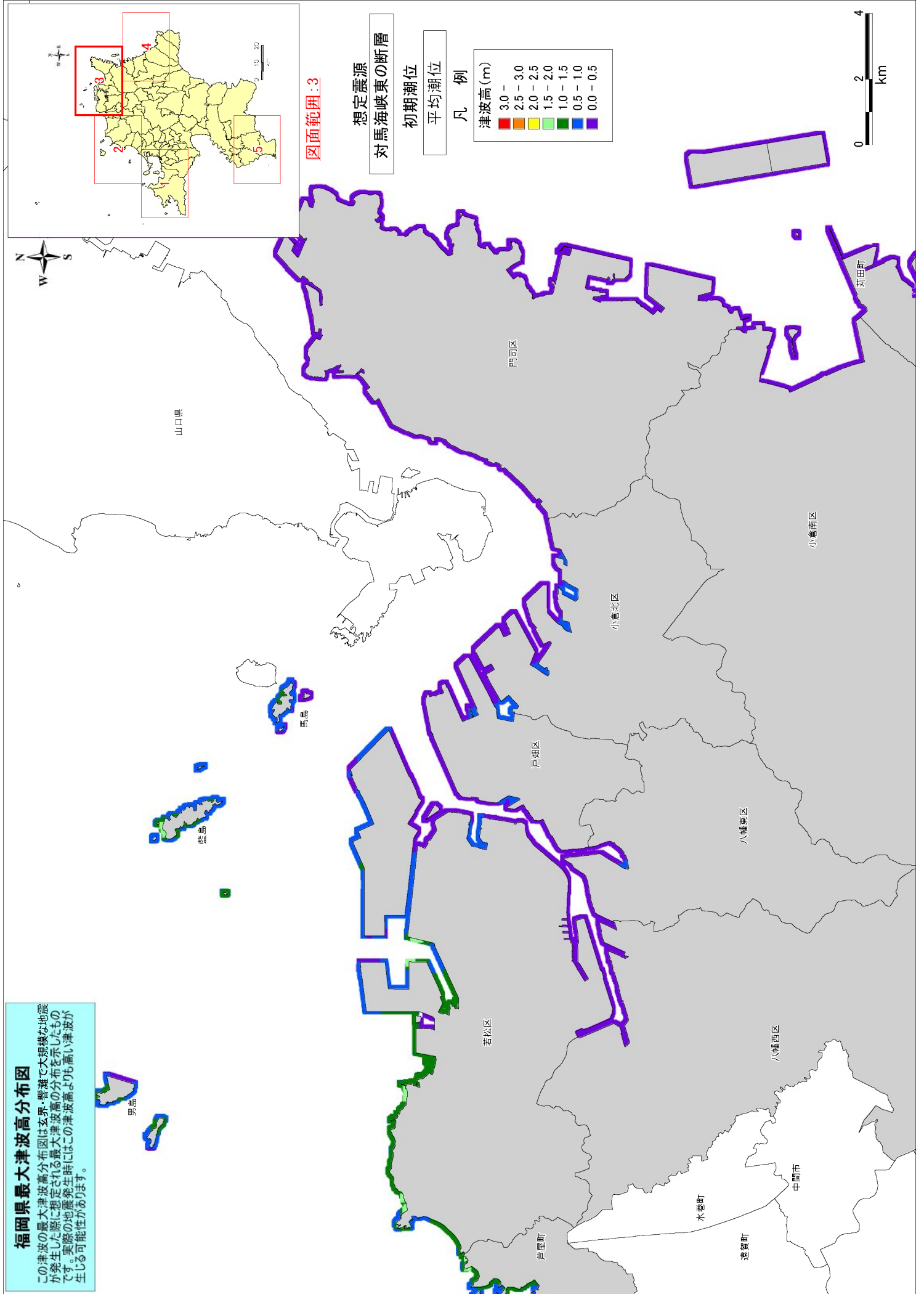
凡例

津波高 (m)
3.5 - 5.0
2.5 - 3.0
2.0 - 2.5
1.5 - 2.0
1.0 - 1.5
0.5 - 1.0
0.0 - 0.5



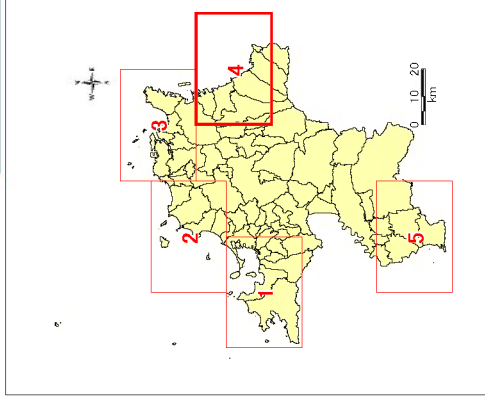
福岡県最大津波高分布図

この津波の最大津波高分布図は、玄界・響灘で大規模な地震が発生した際に想定される最大津波高の分布を示したものです。実際の地震発生時にはこの津波高より高い津波が生じる可能性があります。



福岡県最大津波高分布図

この津波の最大津波高分布図は、玄界・響灘で大規模な地震が発生した際に想定される最大津波高の分布を示したものです。実際の地震発生時にはこの津波高より高い津波が発生する可能性があります。



想定震源

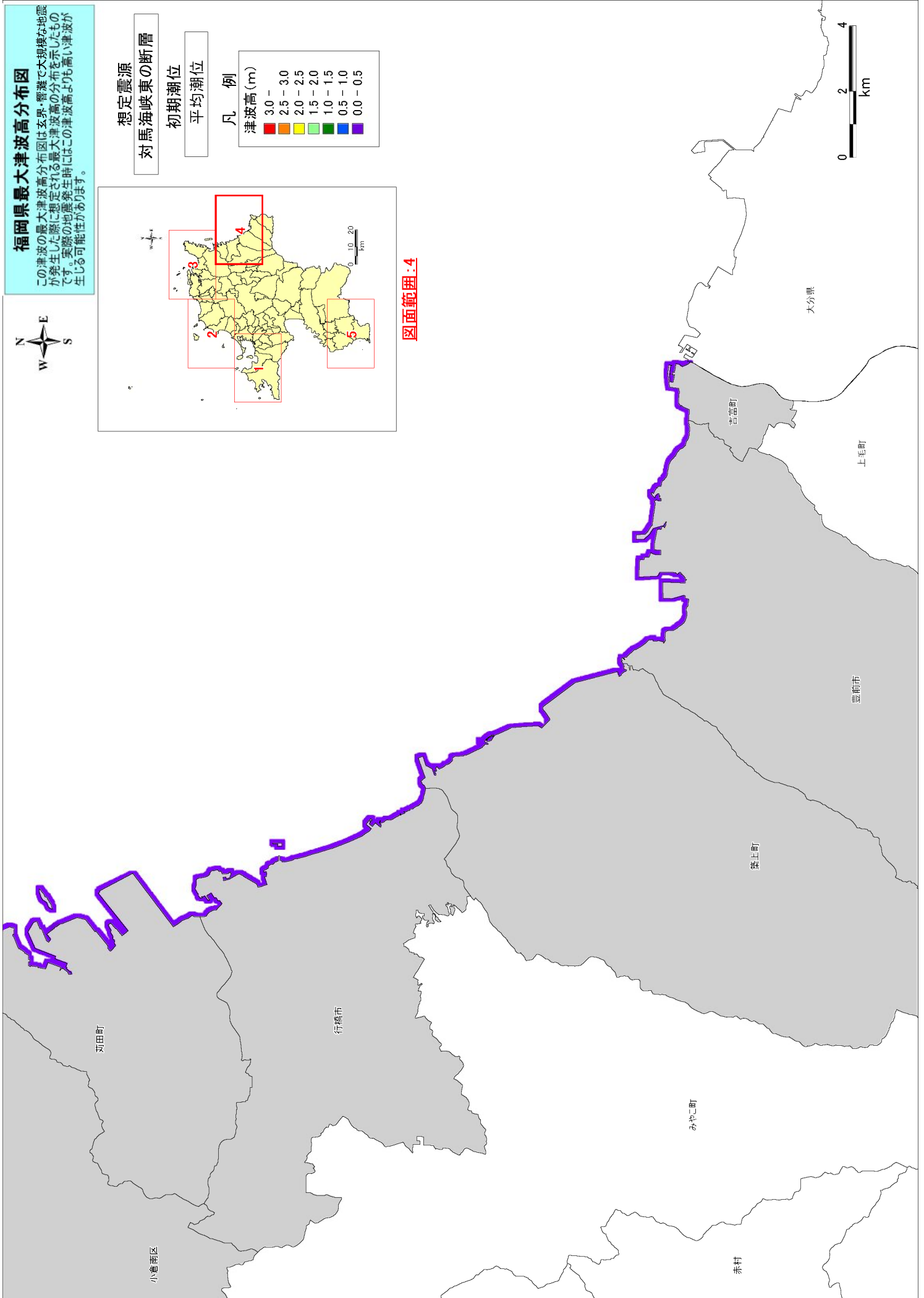
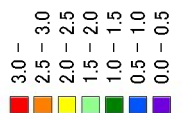
対馬海峡東の断層

初期潮位

平均潮位

凡 例

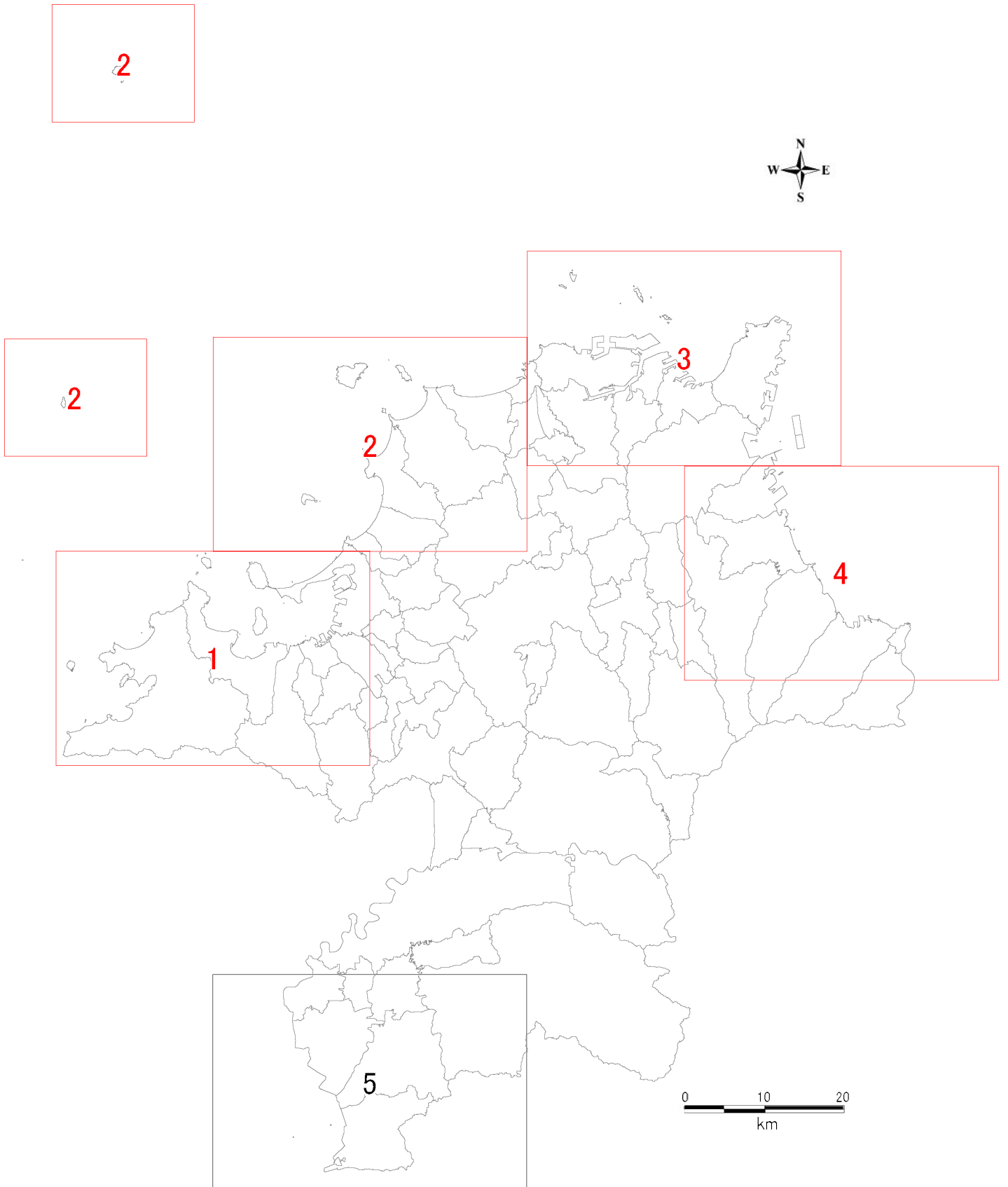
津波高 (m)



図面範囲:4

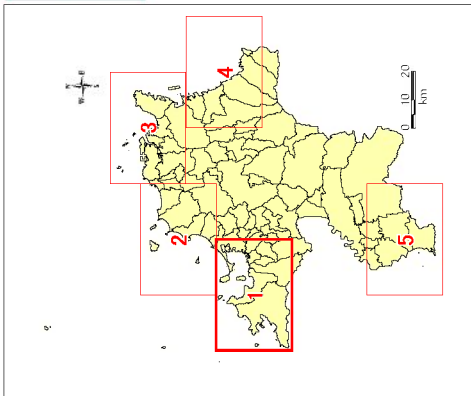
最大津波高分布図

想定震源：周防灘断層群主部
初期潮位：朔望平均満潮位

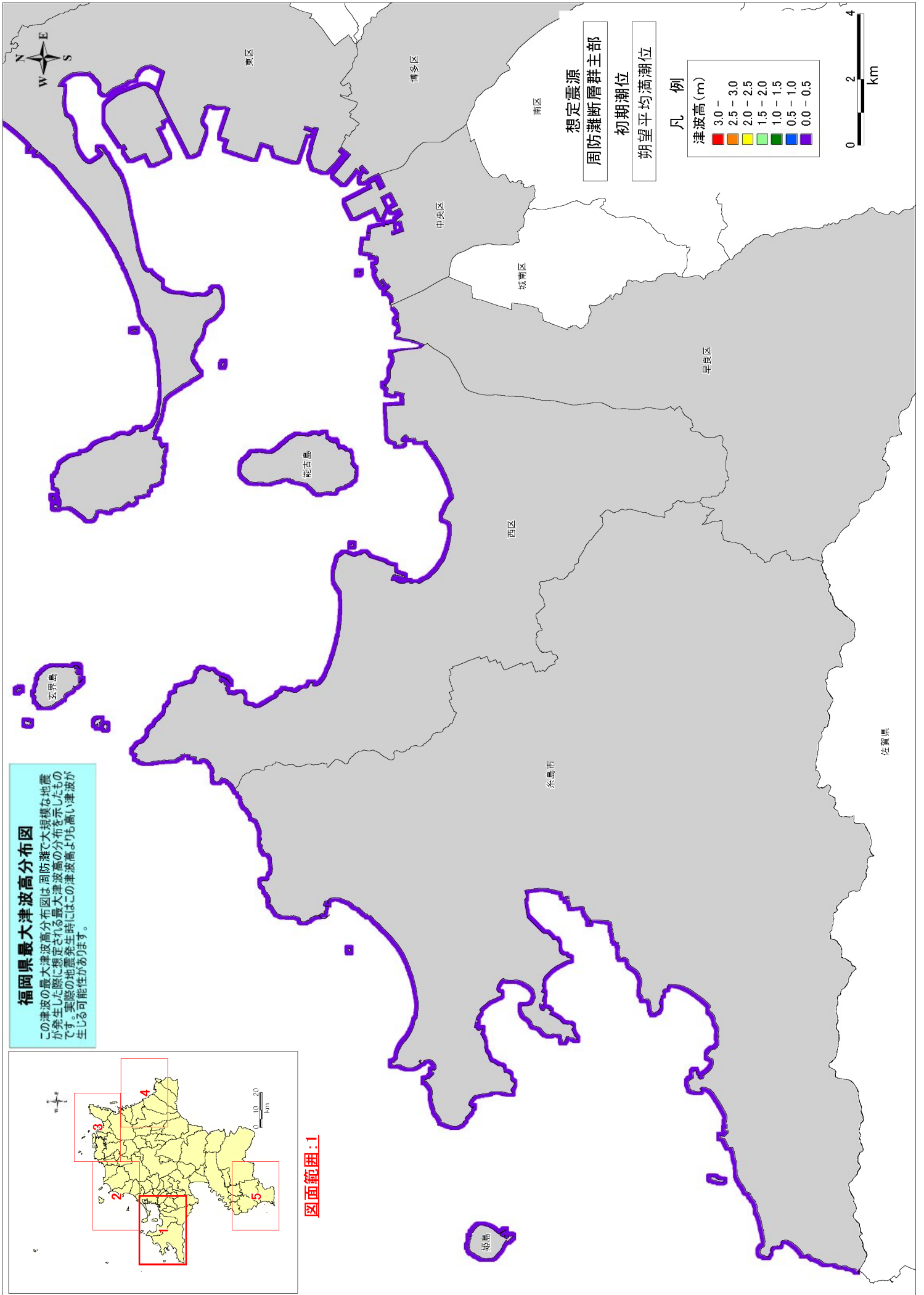


福岡県最大津波高分布図

この津波の最大津波高分布図は、周防灘で大規模な地震が発生した際に想定される最大津波高の分布を示したものです。実際の地震発生時にはこの津波高よりも高い津波が生じる可能性があります。

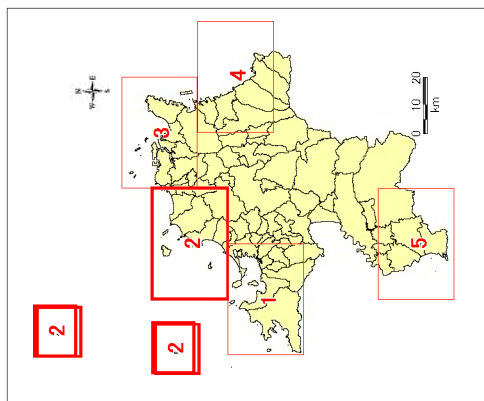
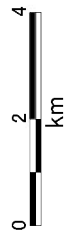


図面範囲：1



福岡県最大津波高分布図

この津波の最大津波高分布図は、国防廳で大規模な地震が発生した際に想定される最大津波高の分布を示したものです。実際の地震発生時にはこの津波高より高い津波が発生する可能性があります。



図面範囲:2

想定震源

周防灘断層群主部

初期潮位

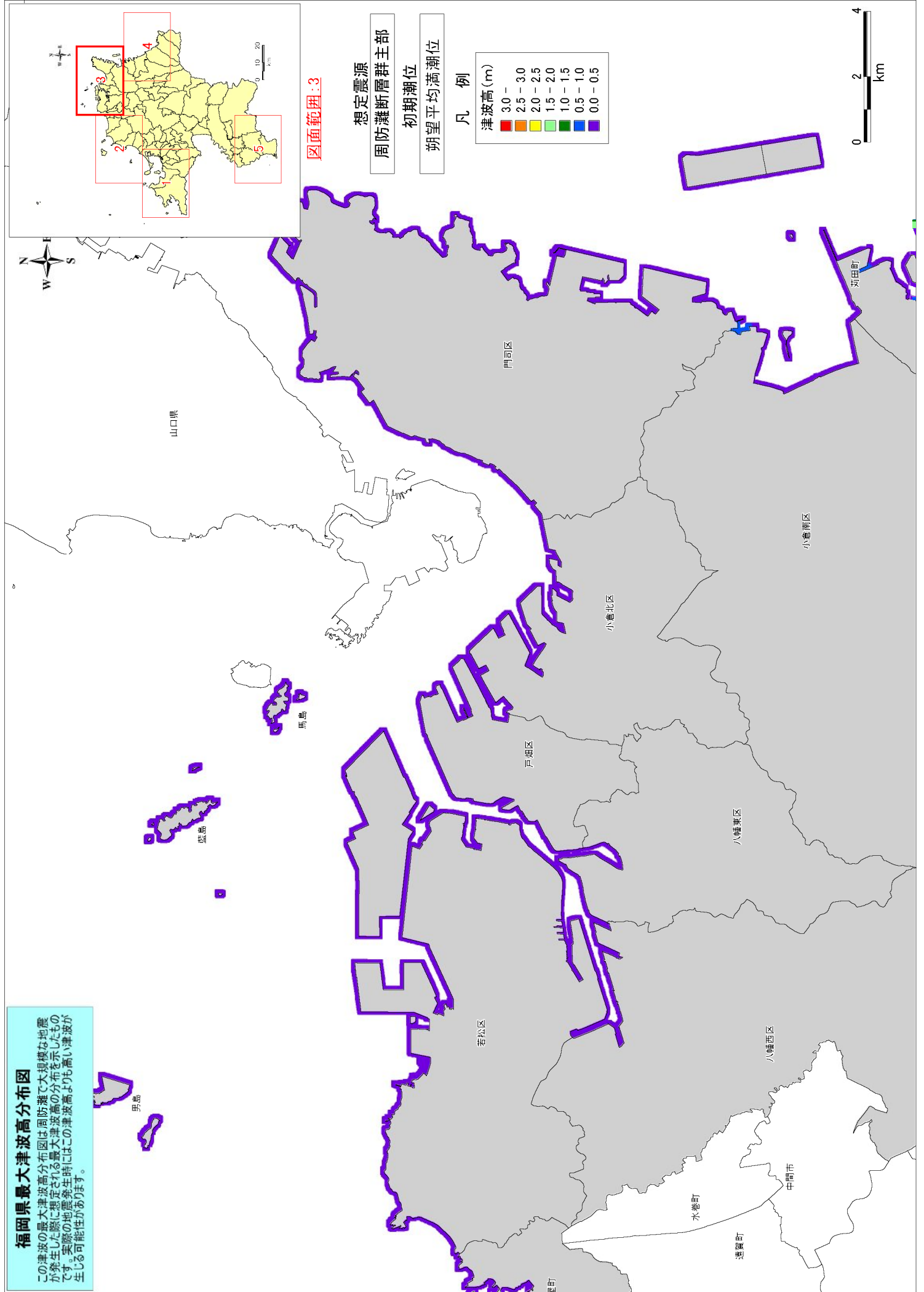
期望平均満潮位

凡例

津波高 (m)	
3.0 -	■
2.5 - 3.0	■
2.0 - 2.5	■
1.5 - 2.0	■
1.0 - 1.5	■
0.5 - 1.0	■
0.0 - 0.5	■

福岡県最大津波高分布図

この津波の最大津波高分布図は、周防灘で大規模な地震が発生した際に想定される最大津波高の分布を示したものです。実際の地震発生時にはこの津波高よりも高い津波が発生する可能性があります。



福岡県最大津波高分布図

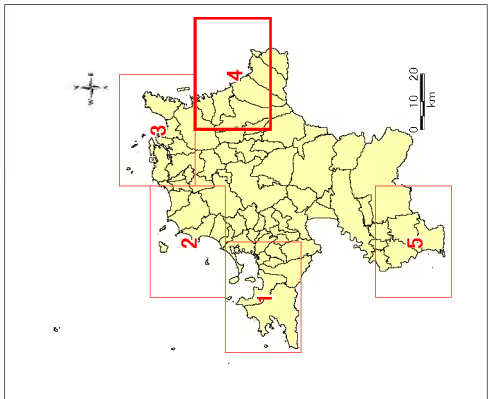
この津波の最大津波高分布図は、周防灘で大規模な地震が発生した際に想定される最大津波高の分布を示したものです。実際の地震発生時にはこの津波高より高い津波が生じる可能性があります。



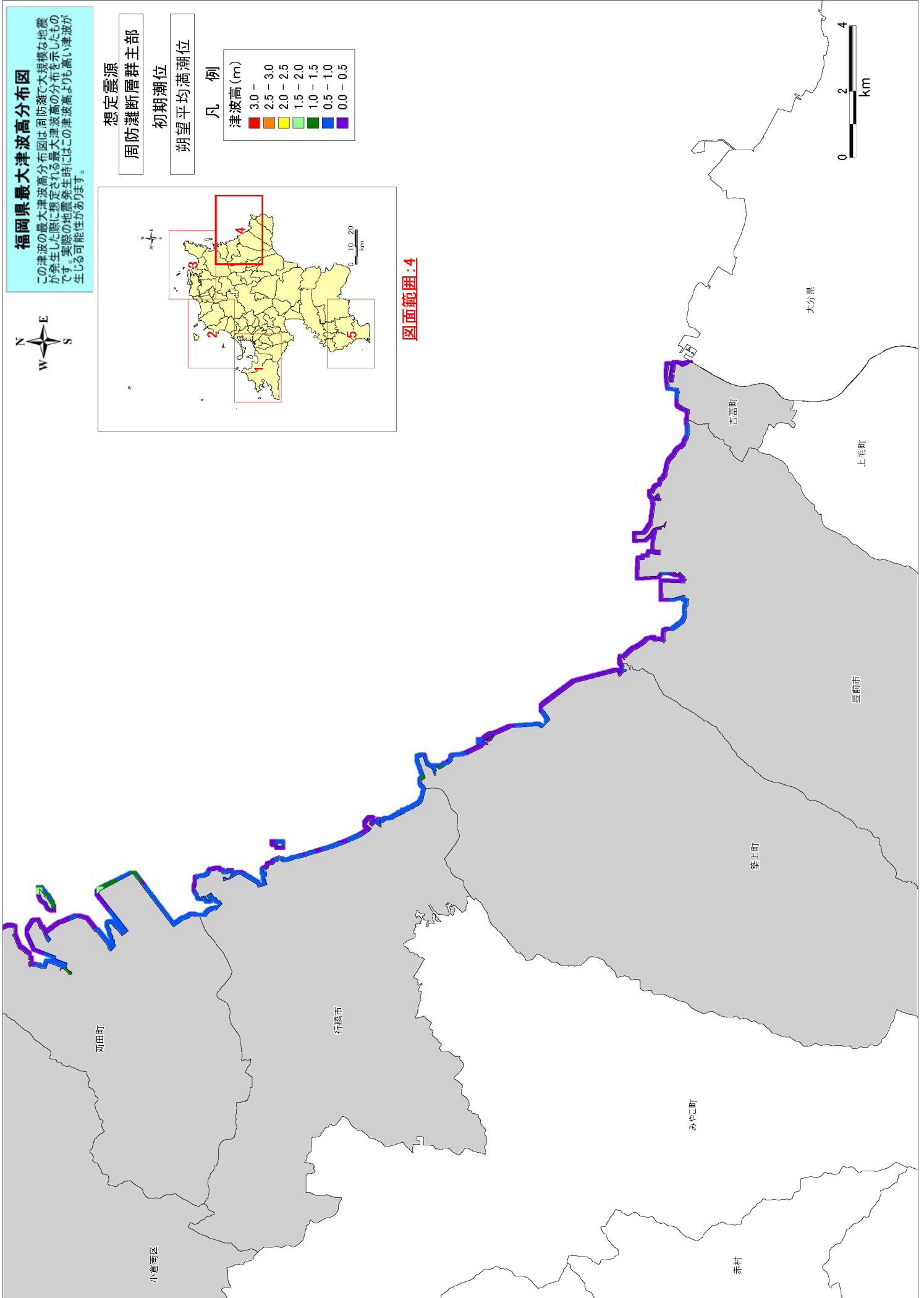
- 想定震源
- 周防灘断層群主部
- 初期潮位
- 朔望平均満潮位

凡例

津波高 (m)
3.0 -
2.5 - 3.0
2.0 - 2.5
1.5 - 2.0
1.0 - 1.5
0.5 - 1.0
0.0 - 0.5

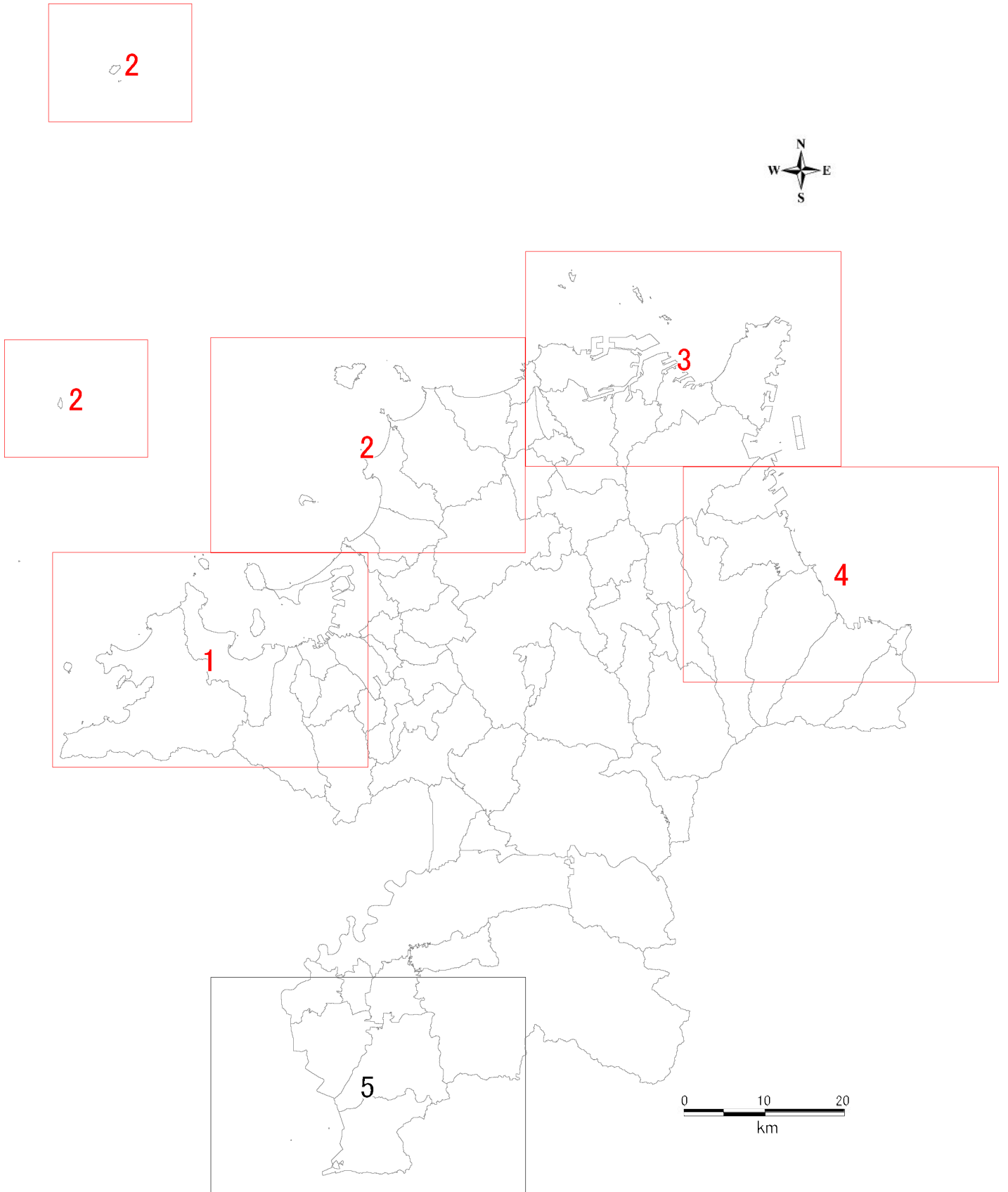


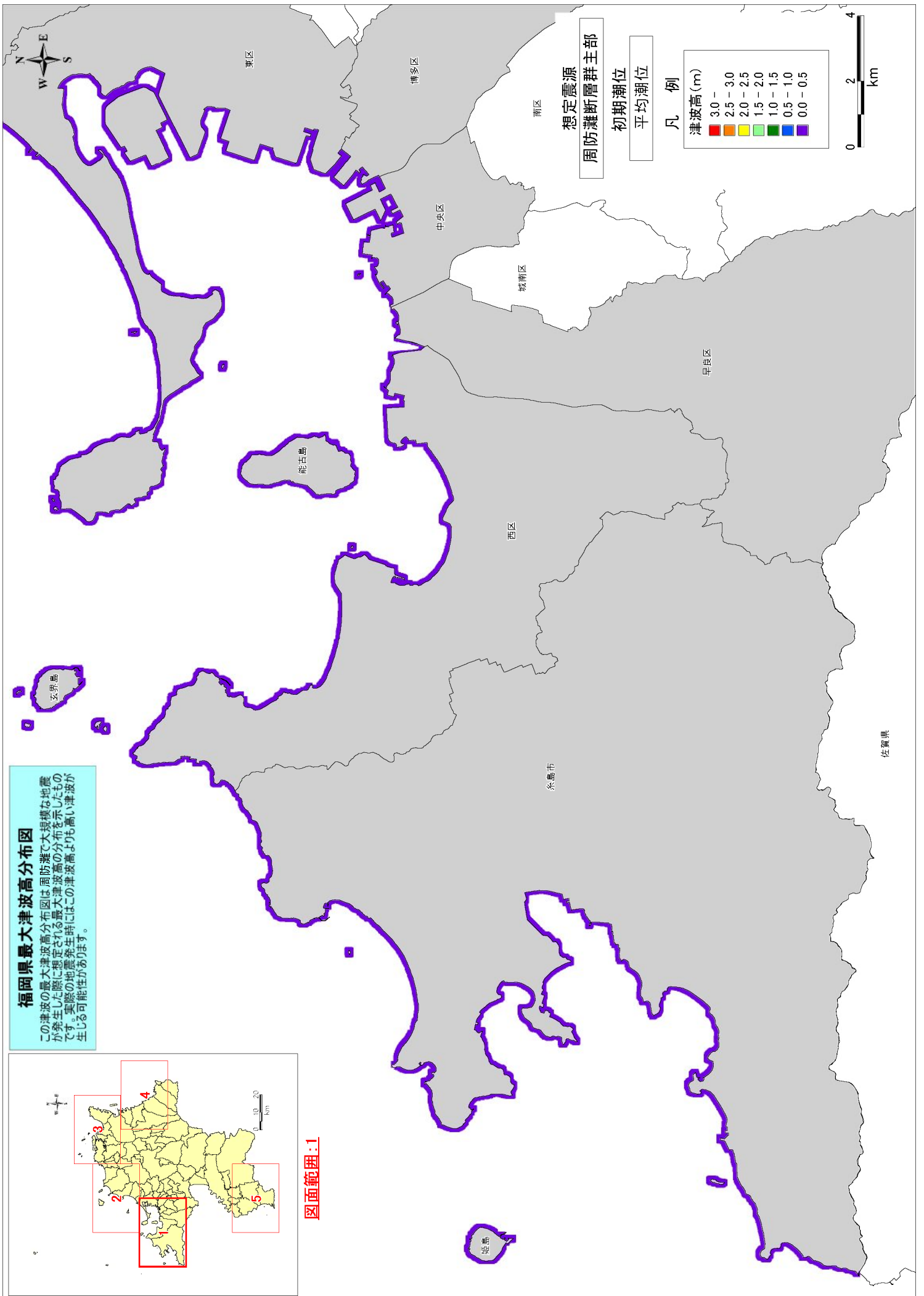
図面範囲:4



最大津波高分布図

想定震源：周防灘断層群主部
初期潮位：平均潮位





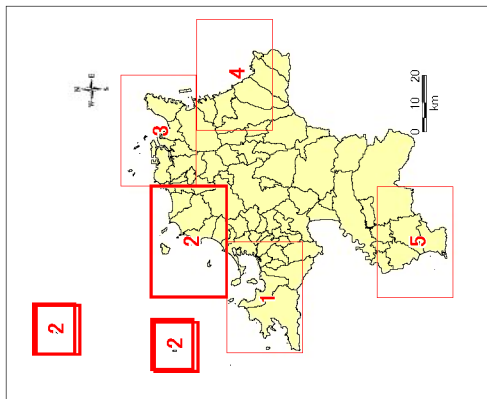
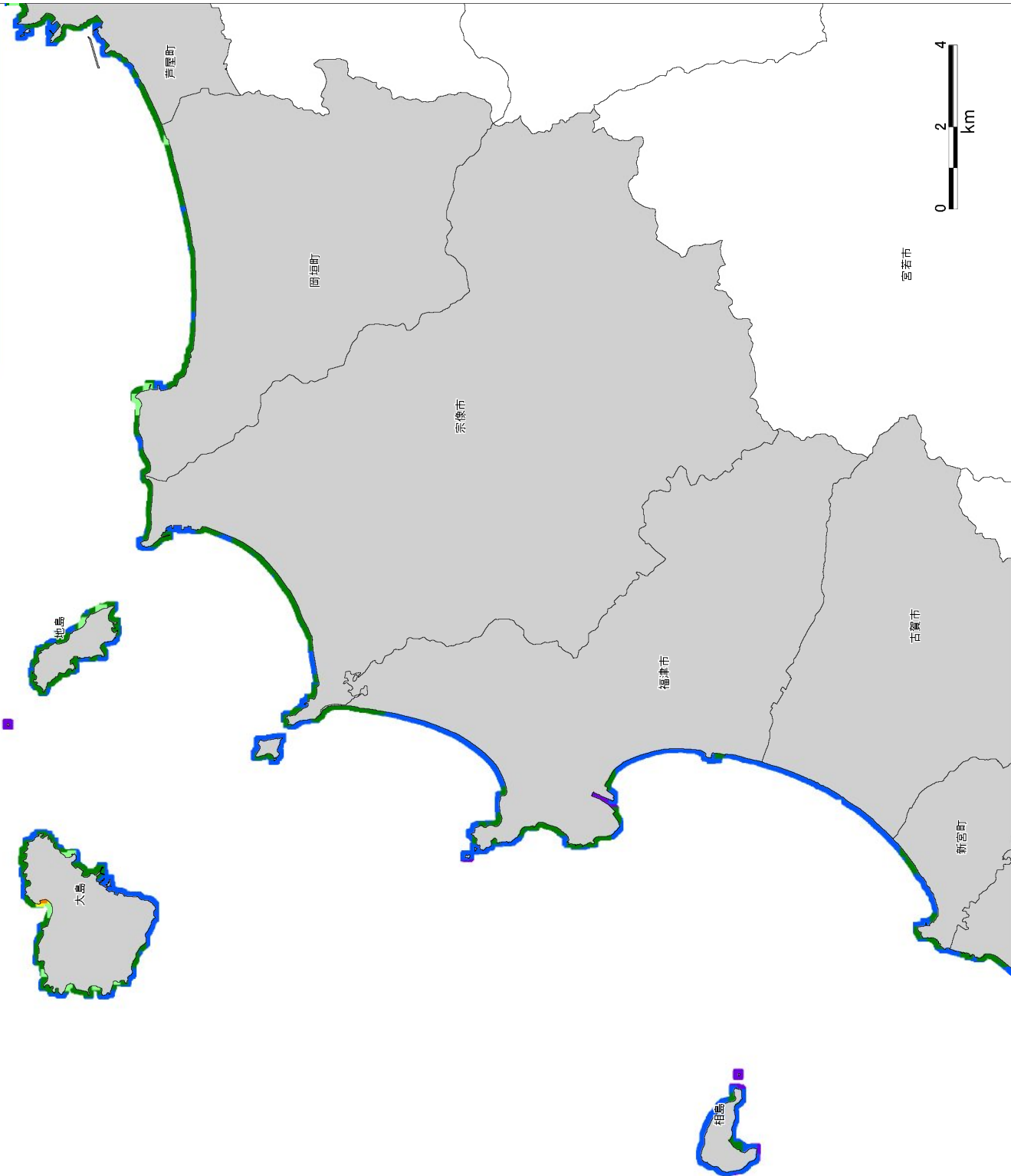
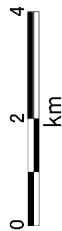
福岡県最大津波高分布図

この津波の最大津波高分布図は、周防灘で大規模な地震が発生した際に想定される最大津波高の分布を示したものです。実際の地震発生時にはこの津波高よりも高い津波が生じる可能性があります。

図面範囲：1

福岡県最大津波高分布図

この津波の最大津波高分布図は国防廳で大規模な地震が発生した際に想定される最大津波高の分布を示したものです。実際の地震発生時にはこの津波高より高い津波が発生する可能性があります。



図面範囲:2

想定震源

対馬海峡東の断層

初期潮位

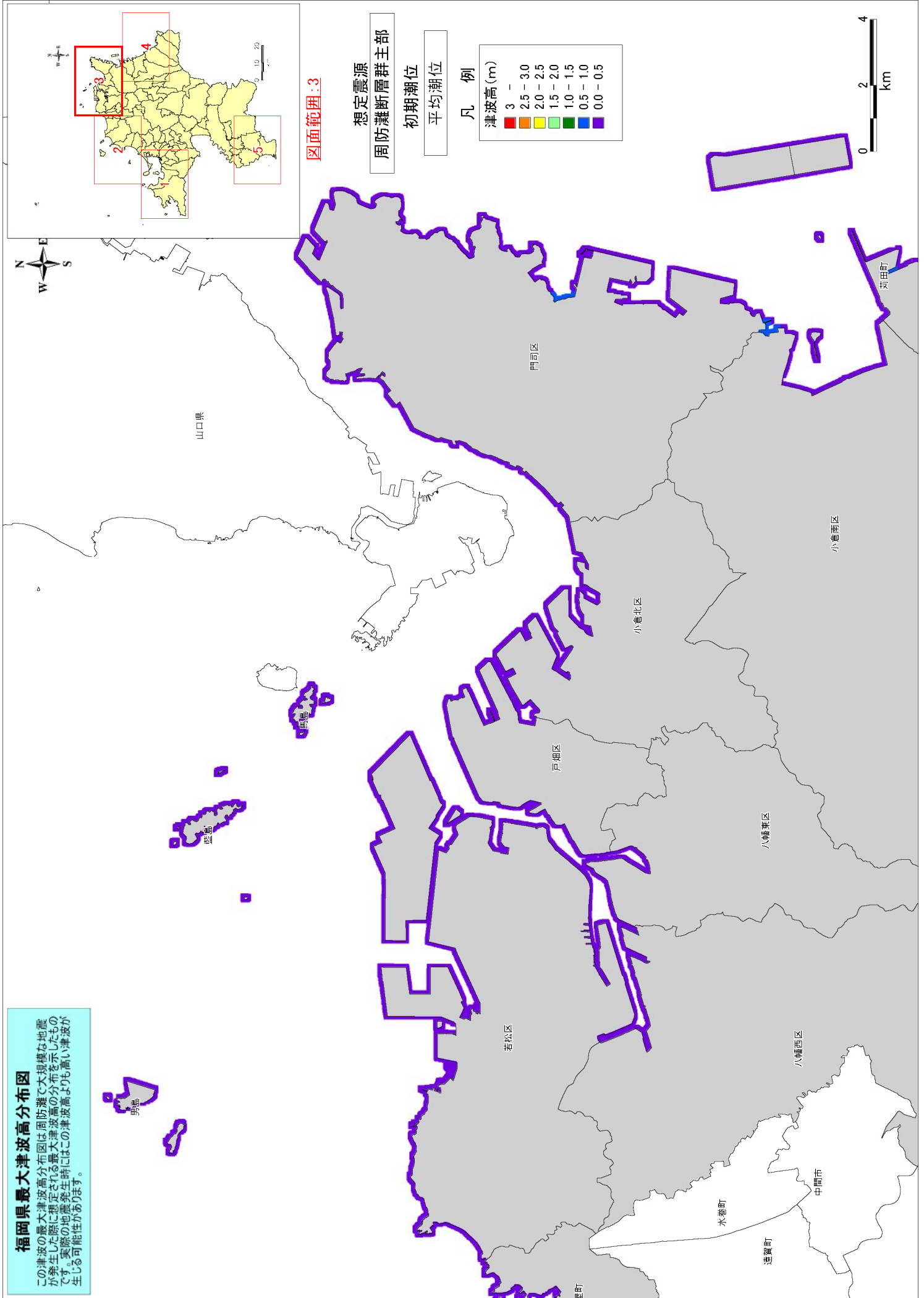
平均潮位

凡例

津波高 (m)
3.5 - 5.0
2.5 - 3.0
2.0 - 2.5
1.5 - 2.0
1.0 - 1.5
0.5 - 1.0
0.0 - 0.5

福岡県最大津波高分布図

この津波の最大津波高分布図は、周防灘で大規模な地震が発生した際に想定される最大津波高の分布を示したものです。実際の地震発生時にはこの津波高より高い津波が生じる可能性があります。



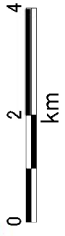
図面範囲: 3

想定震源
周防灘断層群主部

初期潮位
平均潮位

凡例

津波高 (m)	
3	-
2.5 - 3.0	
2.0 - 2.5	
1.5 - 2.0	
1.0 - 1.5	
0.5 - 1.0	
0.0 - 0.5	



福岡県最大津波高分布図

この津波の最大津波高分布図は、周防灘で大規模な地震が発生した際に想定される最大津波高の分布を示したものです。実際の地震発生時にはこの津波高よりも高い津波が生じる可能性があります。



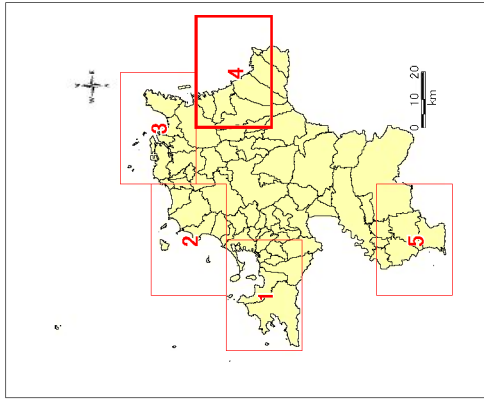
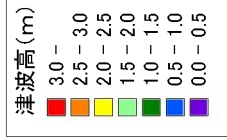
想定震源

周防灘断層群主部

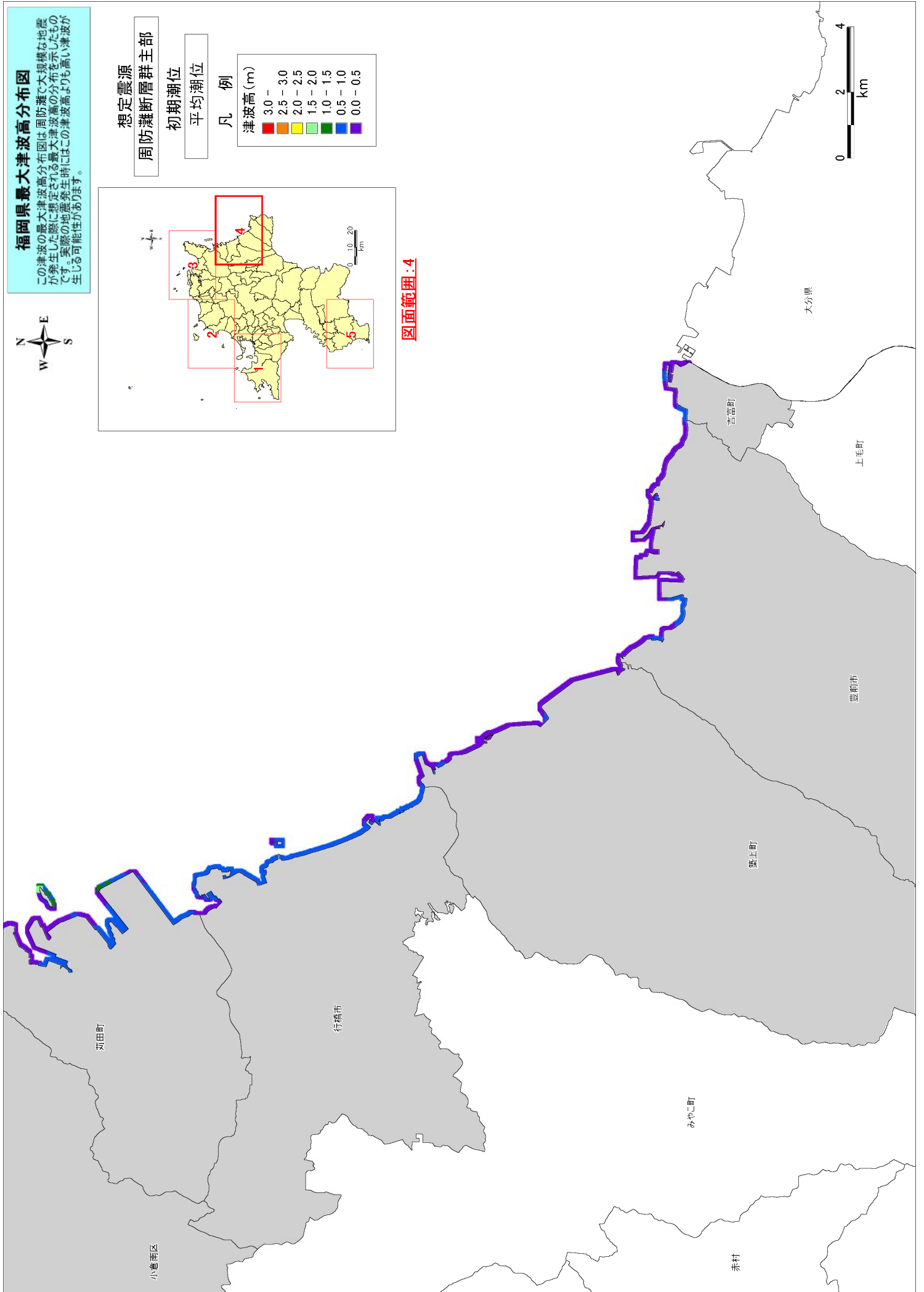
初期潮位

平均潮位

凡 例



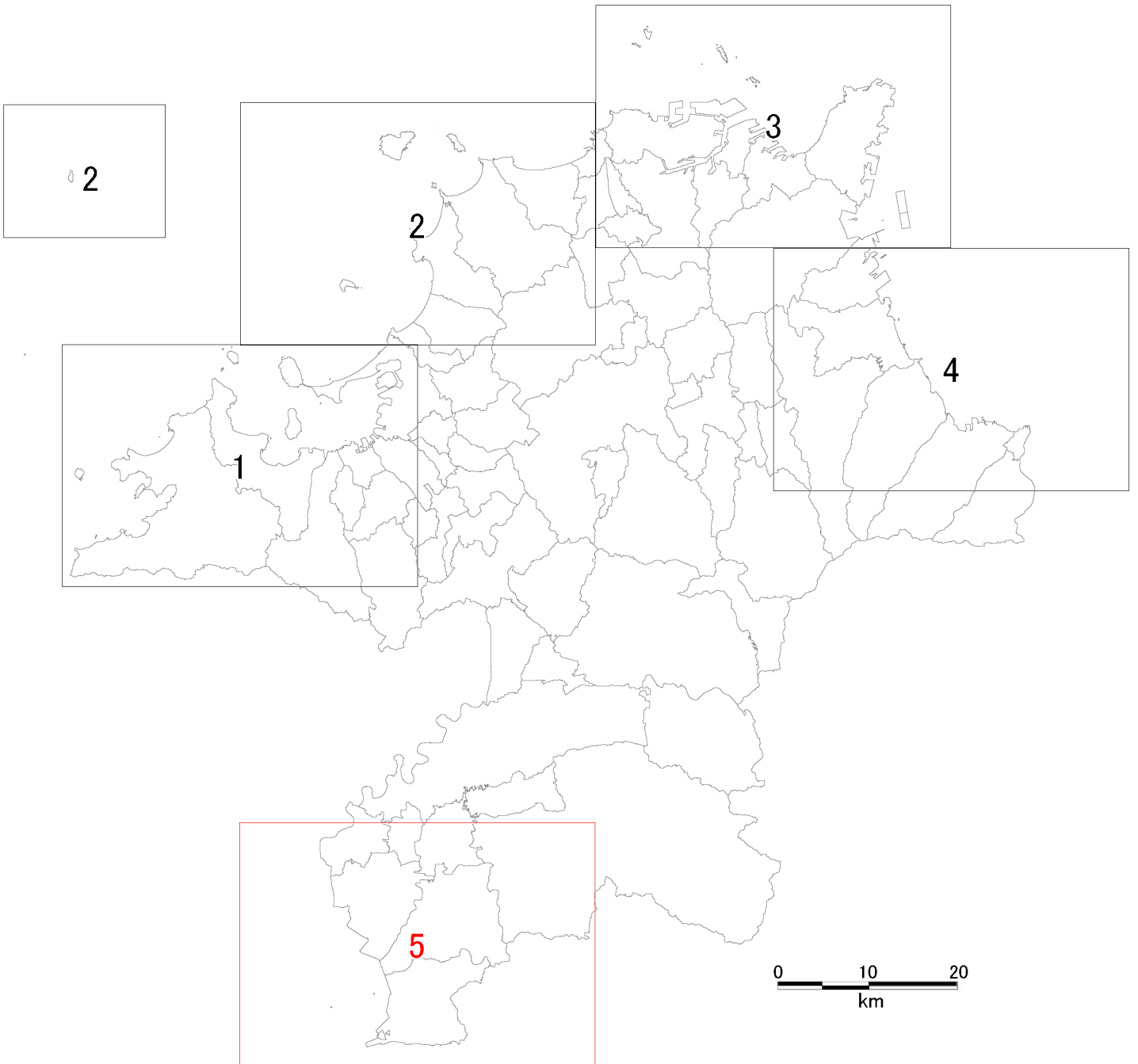
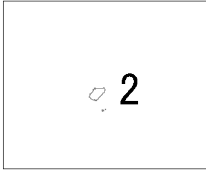
図面範囲:4



最大津波高分布図

想定震源：雲仙地溝南縁東部断層帯と
西部断層帯の連動

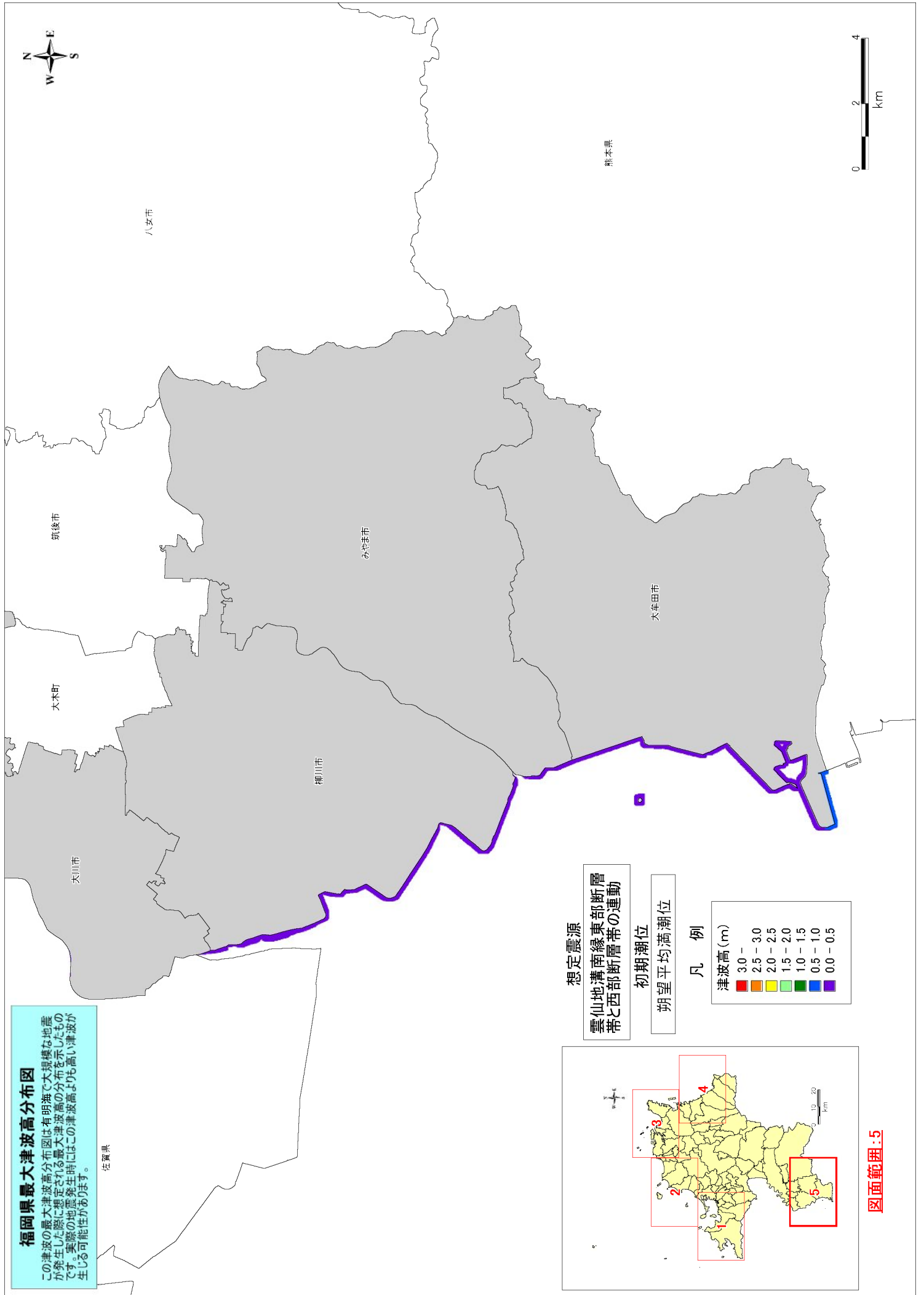
初期潮位：朔望平均満潮位



福岡県最大津波高分布図

この津波の最大津波高分布図は有明海で大規模な地震が発生した際に想定される最大津波高の分布を示したものです。実際の地震発生時にはこの津波高より高い津波が生じる可能性があります。

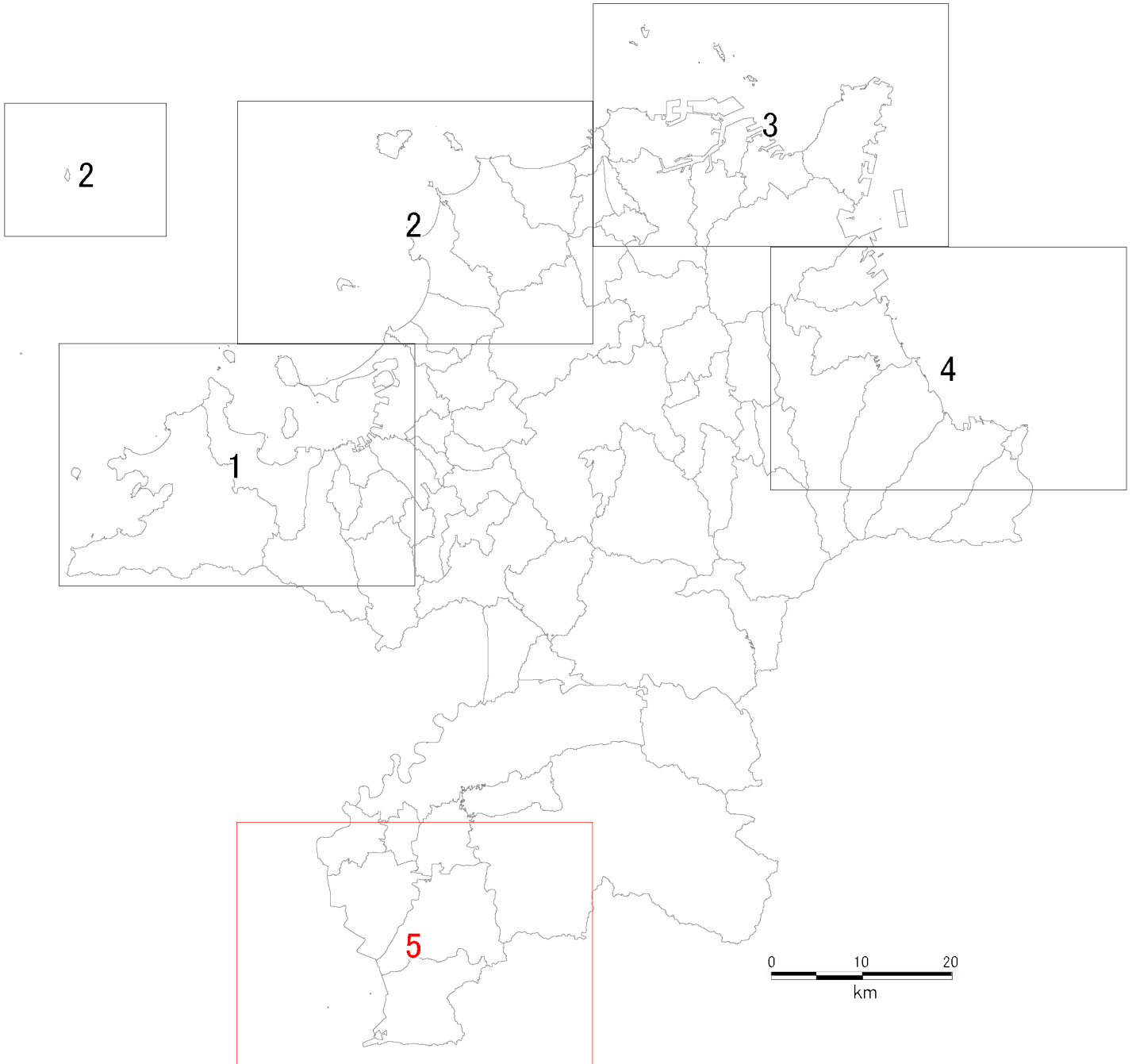
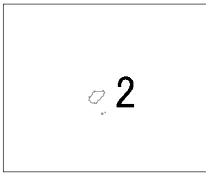
佐賀県



最大津波高分布図

想定震源：雲仙地溝南縁東部断層帯と
西部断層帯の連動

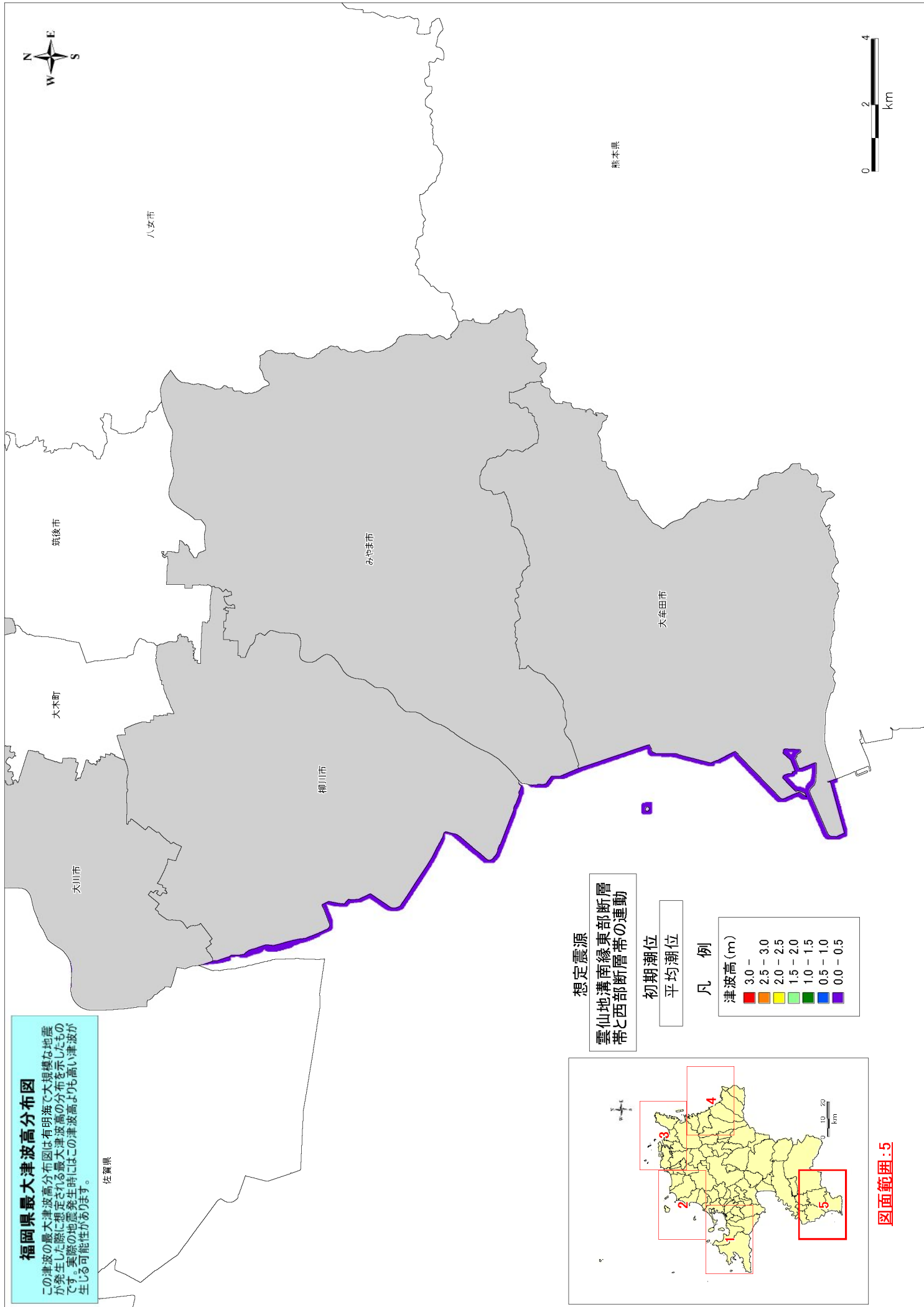
初期潮位：平均潮位



福岡県最大津波高分布図

この津波の最大津波高分布図は有明海で大規模な地震が発生した際に想定される最大津波高の分布を示したものです。実際の地震発生時にはこの津波高より高い津波が生じる可能性があります。

佐賀県

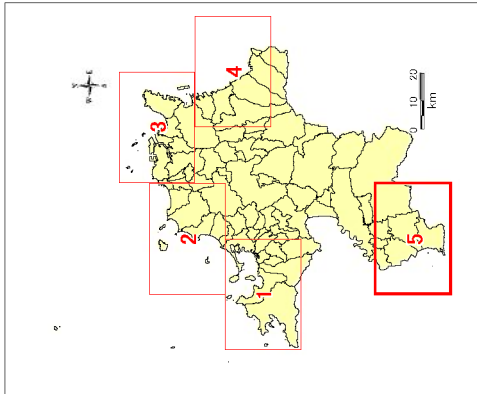


想定震源
雲仙地溝南縁東部断層帯と西部断層帯の運動

初期潮位
平均潮位

凡例

津波高 (m)
3.0 -
2.5 - 3.0
2.0 - 2.5
1.5 - 2.0
1.0 - 1.5
0.5 - 1.0
0.0 - 0.5



図面範囲:5